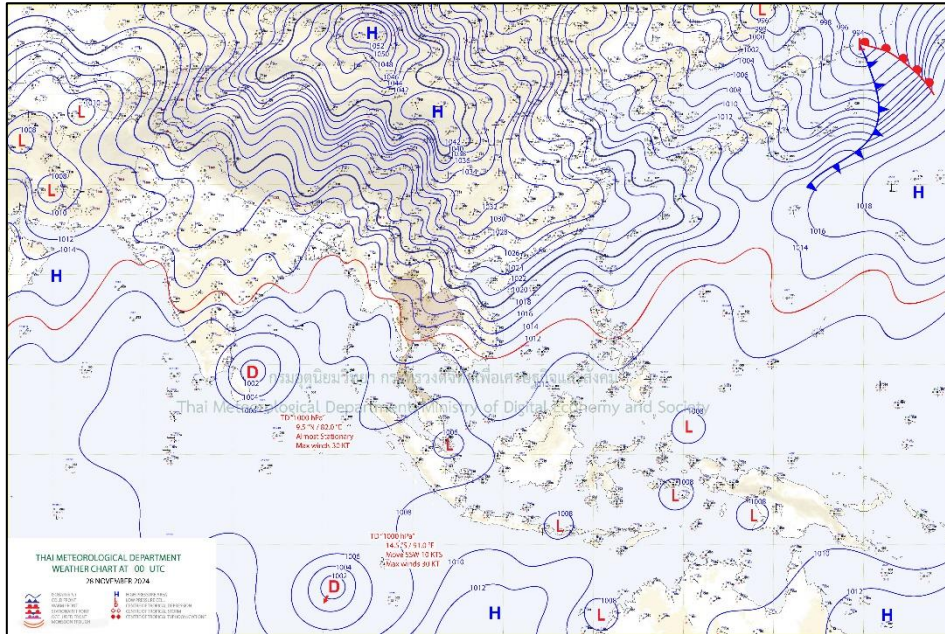


สภาวะคลื่นและกระแสน้ำในอ่าวไทยและทะเลอันดามัน จากข้อมูลเรดาร์ชายฝั่ง วันพฤหัสบดีที่ 28 พฤศจิกายน พ.ศ. 2567

ข้อมูลสภาพอากาศจากกรมอุตุนิยมวิทยา



แผนที่อากาศผิวพื้น 28 พฤศจิกายน 2567 07:00 บริเวณความกดอากาศสูงหรือมวลอากาศเย็นกำลังค่อนข้างแรงจากประเทศจีนแผ่ปกคลุมประเทศไทยตอนบนและทะเลจีนใต้ ในขณะที่มีหย่อมความกดอากาศต่ำปกคลุมบริเวณชายฝั่งตะวันออกของประเทศมาเลเซีย

ที่มา: <http://www.tmd.go.th>

สภาพอากาศภาคตะวันออก

อากาศเย็นในตอนเช้า โดยอุณหภูมิลดลง 1-3 องศาเซลเซียส กับมีลมแรง อุณหภูมิต่ำสุด 20-24 องศาเซลเซียส อุณหภูมิสูงสุด 31-33 องศาเซลเซียส ลมตะวันออกเฉียงเหนือ ความเร็ว 20-35 กม./ชม. ทะเลมีคลื่นสูง 1-2 เมตร ห่างฝั่งคลื่นสูงประมาณ 2 เมตร

สภาพอากาศภาคใต้ (ฝั่งตะวันออก)



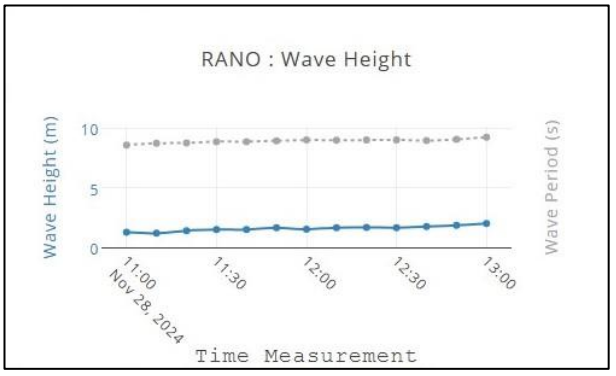

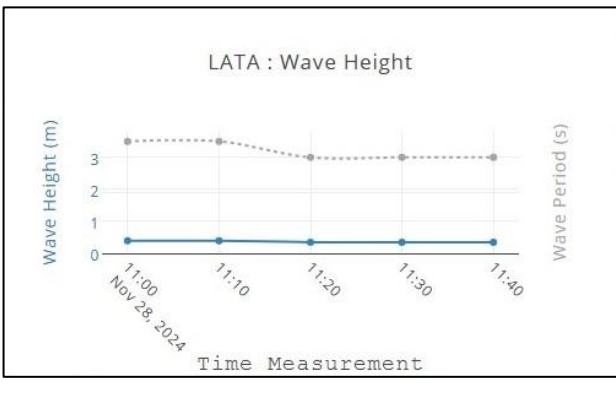

มีฝนฟ้าคะนอง ร้อยละ 70 ของพื้นที่ และมีฝนตกหนักถึงหนักมากหลายพื้นที่ บริเวณจังหวัดสุราษฎร์ธานี นครศรีธรรมราช พัทลุง สงขลา ปัตตานี ยะลา และนราธิวาส อุณหภูมิต่ำสุด 23-24 องศาเซลเซียส อุณหภูมิสูงสุด 26-32 องศาเซลเซียส ตั้งแต่จังหวัดนครศรีธรรมราชขึ้นมา : ลมตะวันออกเฉียงเหนือ ความเร็ว 20-35 กม./ชม. ทะเลมีคลื่นสูงประมาณ 2 เมตร บริเวณที่มีฝนฟ้าคะนองคลื่นสูงมากกว่า 2 เมตร ตั้งแต่จังหวัดสงขลาลงไป : ลมตะวันออกเฉียงเหนือ ความเร็ว 20-40 กม./ชม. ทะเลมีคลื่นสูง 2-3 เมตร บริเวณที่มีฝนฟ้าคะนองคลื่นสูงมากกว่า 3 เมตร

สภาพอากาศภาคใต้ (ฝั่งตะวันตก)

มีฝนฟ้าคะนอง ร้อยละ 70 ของพื้นที่ และมีฝนตกหนักบางแห่ง บริเวณจังหวัดกระบี่ ตรัง และสตูล อุณหภูมิต่ำสุด 24-25 องศาเซลเซียส อุณหภูมิสูงสุด 26-31 องศาเซลเซียส ลมตะวันออกเฉียงเหนือ ความเร็ว 20-35 กม./ชม. ทะเลมีคลื่นสูงประมาณ 1 เมตร ห่างฝั่งคลื่นสูงประมาณ 2 เมตร บริเวณที่มีฝนฟ้าคะนองคลื่นสูงมากกว่า 2 เมตร

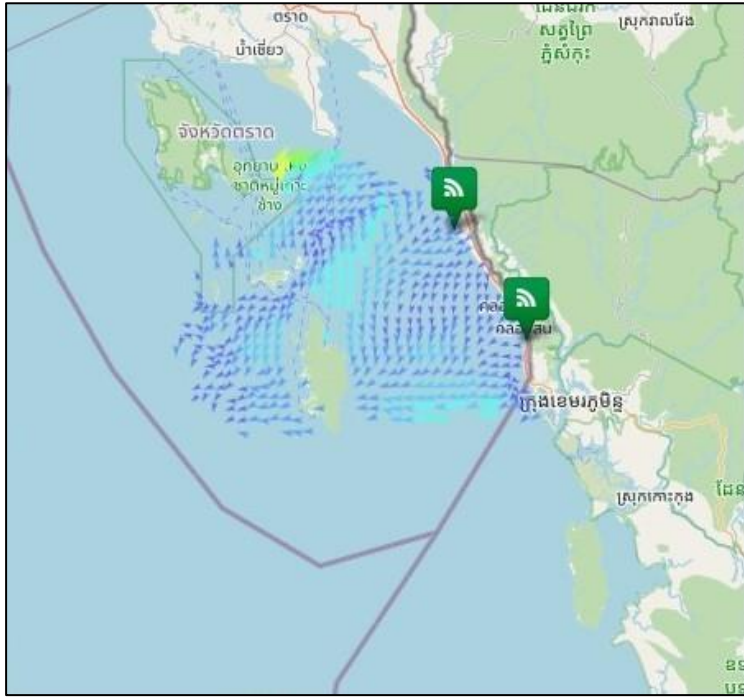
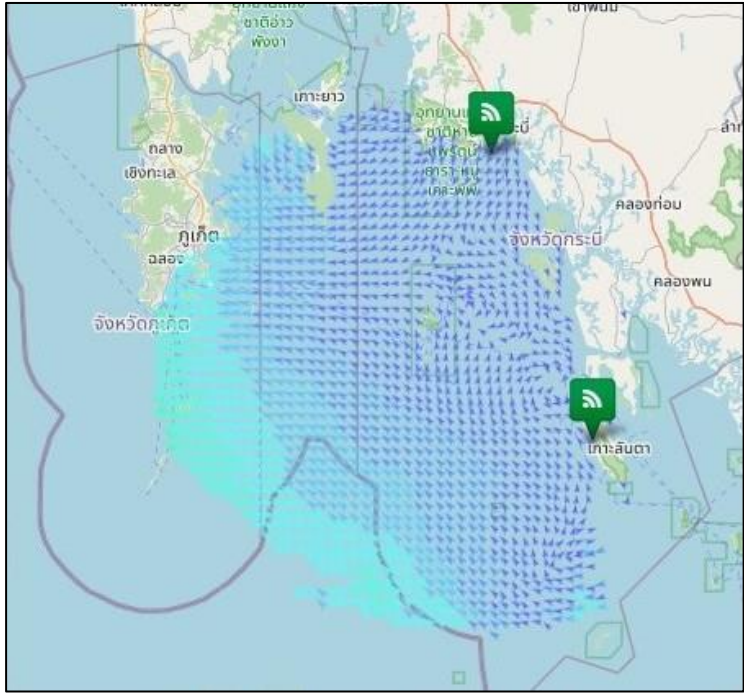
ตารางแสดงตัวอย่างความสูงคลื่น และสภาพท้องทะเลจาก CCTV ของสถานีตรวจวัดเรดาร์ชายฝั่ง ในทั้ง 8 พื้นที่

สถานี	ความสูงคลื่น	สภาพท้องทะเล จาก CCTV																		
ทาดบานขึ้น ต.ไม้รุ่ด อ.คลองใหญ่ จ.ตราด	<p>BANC : Wave Height</p> <table border="1"> <caption>Estimated data for BANC : Wave Height</caption> <thead> <tr> <th>Time Measurement</th> <th>Wave Height (m)</th> <th>Wave Period (s)</th> </tr> </thead> <tbody> <tr><td>11:00</td><td>4.0</td><td>0.5</td></tr> <tr><td>11:30</td><td>3.5</td><td>0.5</td></tr> <tr><td>12:00</td><td>3.8</td><td>0.5</td></tr> <tr><td>12:30</td><td>3.5</td><td>0.5</td></tr> <tr><td>13:00</td><td>3.0</td><td>0.5</td></tr> </tbody> </table>	Time Measurement	Wave Height (m)	Wave Period (s)	11:00	4.0	0.5	11:30	3.5	0.5	12:00	3.8	0.5	12:30	3.5	0.5	13:00	3.0	0.5	<p>GISTDA COASTAL RADAR - BANC OUT</p>
Time Measurement	Wave Height (m)	Wave Period (s)																		
11:00	4.0	0.5																		
11:30	3.5	0.5																		
12:00	3.8	0.5																		
12:30	3.5	0.5																		
13:00	3.0	0.5																		
สถานีประมง ระยอง อ.เมืองระยอง จ.ระยอง	<p>ข้อมูลขัดข้อง อยู่ระหว่างการตรวจสอบ</p>	<p>GISTDA COASTAL RADAR - RAYO OUT</p>																		
เขาพระตำหนัก แหลมบาลีฮาย อ.บางละมุง จ.ชลบุรี	<p>PATT : Wave Height</p> <table border="1"> <caption>Estimated data for PATT : Wave Height</caption> <thead> <tr> <th>Time Measurement</th> <th>Wave Height (m)</th> <th>Wave Period (s)</th> </tr> </thead> <tbody> <tr><td>06:59:59.999</td><td>0.0</td><td>0.0</td></tr> <tr><td>07:00:00.000</td><td>0.2</td><td>0.0</td></tr> <tr><td>07:00:00.005</td><td>0.0</td><td>0.0</td></tr> <tr><td>07:00:00.007</td><td>0.0</td><td>0.0</td></tr> </tbody> </table>	Time Measurement	Wave Height (m)	Wave Period (s)	06:59:59.999	0.0	0.0	07:00:00.000	0.2	0.0	07:00:00.005	0.0	0.0	07:00:00.007	0.0	0.0	<p>GISTDA COASTAL RADAR - PATT OUT</p>			
Time Measurement	Wave Height (m)	Wave Period (s)																		
06:59:59.999	0.0	0.0																		
07:00:00.000	0.2	0.0																		
07:00:00.005	0.0	0.0																		
07:00:00.007	0.0	0.0																		
สถานีตากอากาศ บางปู อ.บางปู จ.สมุทรปราการ	<p>SAPA : Wave Height</p> <table border="1"> <caption>Estimated data for SAPA : Wave Height</caption> <thead> <tr> <th>Time Measurement</th> <th>Wave Height (m)</th> <th>Wave Period (s)</th> </tr> </thead> <tbody> <tr><td>11:00</td><td>7.0</td><td>0.5</td></tr> <tr><td>11:30</td><td>7.5</td><td>0.5</td></tr> <tr><td>12:00</td><td>7.5</td><td>0.5</td></tr> <tr><td>12:30</td><td>7.5</td><td>0.5</td></tr> <tr><td>13:00</td><td>7.5</td><td>0.5</td></tr> </tbody> </table>	Time Measurement	Wave Height (m)	Wave Period (s)	11:00	7.0	0.5	11:30	7.5	0.5	12:00	7.5	0.5	12:30	7.5	0.5	13:00	7.5	0.5	<p>GISTDA COASTAL RADAR - SAPA OUT</p> <p>NO VIDEO</p>
Time Measurement	Wave Height (m)	Wave Period (s)																		
11:00	7.0	0.5																		
11:30	7.5	0.5																		
12:00	7.5	0.5																		
12:30	7.5	0.5																		
13:00	7.5	0.5																		

สถานี	ความสูงคลื่น	สภาพท้องทะเล จาก CCTV
บ้านพักรับรอง เลขาธิการสำนัก นายกรัฐมนตรี ชะอำ อ.ชะอำ จ.เพชรบุรี	ข้อมูลขัดข้อง อยู่ระหว่างการตรวจสอบ	
ศูนย์วิจัยพันธุ์กุ้งสุ ราษฎร์ธานี สวทช. อ.ไชยา จ.สุราษฎร์ธานี	ข้อมูลขัดข้อง อยู่ระหว่างการตรวจสอบ	
ที่ทำการประมง น้ำ ปากกระวะ อ.ระ โนด จ.สงขลา		
สถานีอุตุนิยมวิทยา กระบี่ (เกาะลันตา) ต.เกาะลันตาใหญ่ อ.เกาะลันตา จ.กระบี่		

ลักษณะการเคลื่อนที่ของกระแสน้ำผิวหน้าน้ำทะเลเฉลี่ย จากข้อมูลเรดาร์ชายฝั่ง

ในวันพุธที่ 27 พฤศจิกายน 2567 เวลา 00:00 น. ถึงวันพฤหัสบดีที่ 28 พฤศจิกายน 2567 เวลา 00:00 น.

	<p><u>อ่าวไทยฝั่งตะวันออก (อ่าวตราด)</u></p> <p>มีความเร็วเปลี่ยนแปลงระหว่าง 0.98-57.87 เซนติเมตรต่อวินาที คิดเป็นค่าเฉลี่ย 12.21 เซนติเมตรต่อวินาที โดยมีลักษณะทิศทางการเคลื่อนที่ของกระแสน้ำโดยรวมเคลื่อนที่ไปในทิศตะวันตกเฉียงใต้ ความสูงคลื่น ณ เวลา 13:00 น. 0.34-0.41 เมตร</p>
	<p><u>ทะเลอันดามัน (กระบี่)</u></p> <p>มีความเร็วเปลี่ยนแปลงระหว่าง 0.02-31.35 เซนติเมตรต่อวินาที คิดเป็นค่าเฉลี่ย 11.95 เซนติเมตรต่อวินาที โดยมีลักษณะทิศทางการเคลื่อนที่ของกระแสน้ำโดยรวมเคลื่อนที่ไปในทิศตะวันตกเฉียงใต้ ความสูงคลื่น ณ เวลา 13:00 น. 0.35-0.98 เมตร</p>

current	wave height
 < 10 cm/s	 < 1 m
 10-19 cm/s	 1-2 m
 20-29 cm/s	 > 2 m
 30-39 cm/s	
 40-49 cm/s	
 50-59 cm/s	
 60-69 cm/s	
 70-79 cm/s	
 > 80 cm/s	

การอ้างอิงข้อมูล
สำนักงานพัฒนาเทคโนโลยีอวกาศและภูมิสารสนเทศ (องค์การมหาชน). 2562. สภาวะคลื่นและกระแสน้ำในอ่าวไทยและทะเลอันดามัน โดยใช้ข้อมูลเรดาร์ชายฝั่ง
วันหยุดสุดสัปดาห์ที่ 28 พฤศจิกายน พ.ศ. 2567
จากเว็บไซต์ <http://coastalradar.gistda.or.th>
และแอปพลิเคชัน Gcoast ทั้งระบบ Android และ iOS

หมายเหตุ ขอสงวนสิทธิ์ ข้อความ ภาพ แผนที่ ที่ปรากฏในเอกสารนี้ จัดทำขึ้นโดยยังไม่ผ่านการตรวจสอบพื้นที่จริง ไม่สามารถใช้อ้างอิงเป็นเหตุทางกฎหมายได้



Coastal Radar
(Website)



Gcoast
(iOS)



Gcoast
(Android)