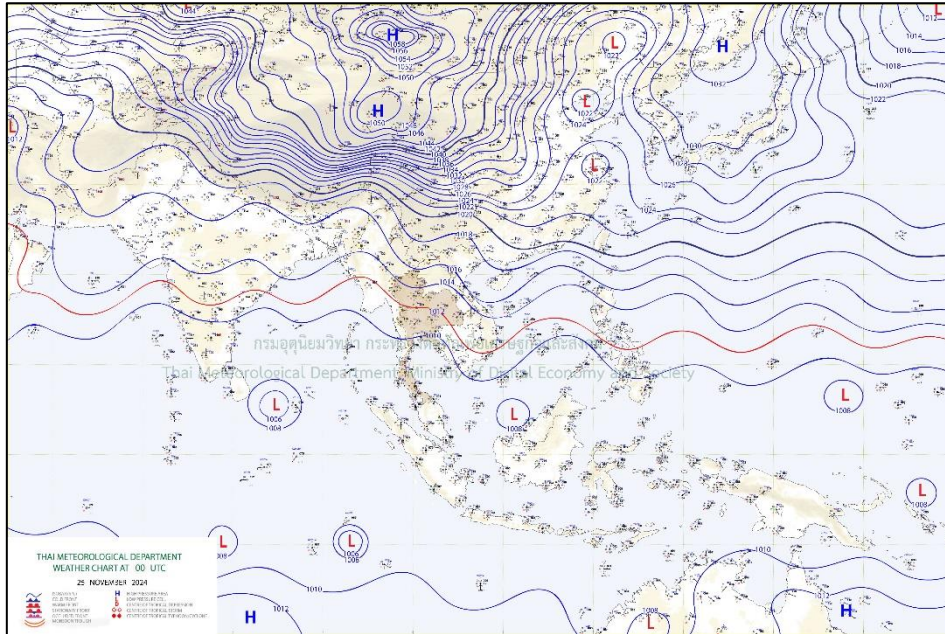


สภาวะคลื่นและกระแสน้ำในอ่าวไทยและทะเลอันดามัน จากข้อมูลเรดาร์ชายฝั่ง วันจันทร์ที่ 25 พฤศจิกายน พ.ศ. 2567

ข้อมูลสภาพอากาศจากกรมอุตุนิยมวิทยา



แผนที่อากาศผิวพื้น 25 พฤศจิกายน 2567 07:00 บริเวณความกดอากาศสูงหรือมวลอากาศเย็นกำลังปานกลางแผ่ปกคลุมประเทศไทย
ตอนบนและทะเลจีนใต้ ประกอบกับมีหย่อมความกดอากาศต่ำกำลังแรงปกคลุมบริเวณหัวเกาะสุมาตรา

ที่มา: <http://www.tmd.go.th>

สภาพอากาศภาคตะวันออก

มีหมอกบางในตอนเช้า อุณหภูมิจะสูงขึ้นเล็กน้อย โดยมีฝนเล็กน้อยบางแห่ง อุณหภูมิต่ำสุด 23-26 องศาเซลเซียส
อุณหภูมิสูงสุด 33-35 องศาเซลเซียส ลมตะวันออกเฉียงเหนือ ความเร็ว 15-30 กม./ชม. ทะเลมีคลื่นสูงประมาณ 1 เมตร
ห่างฝั่งคลื่นสูง 1-2 เมตร

สภาพอากาศภาคใต้ (ฝั่งตะวันออก)



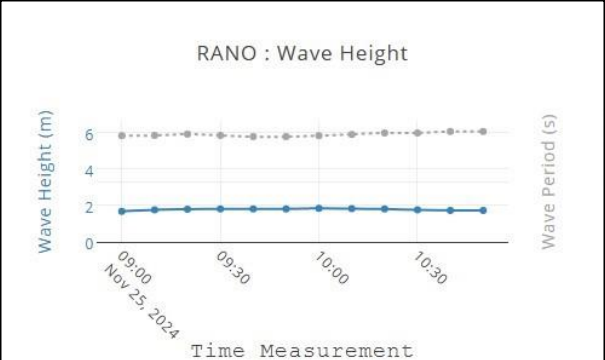

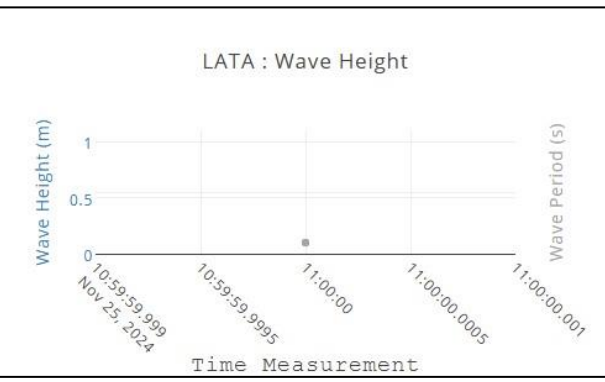

มีฝนฟ้าคะนอง ร้อยละ 70 ของพื้นที่ และมีฝนตกหนักถึงหนักมากบางแห่ง บริเวณจังหวัดชุมพร สุราษฎร์ธานี
นครศรีธรรมราช พัทลุง สงขลา ปัตตานี ยะลา และนราธิวาส อุณหภูมิต่ำสุด 23-26 องศาเซลเซียส อุณหภูมิสูงสุด 30-33
องศาเซลเซียส ตั้งแต่จังหวัดนครศรีธรรมราชขึ้นมา : ลมตะวันออกเฉียงเหนือ ความเร็ว 15-35 กม./ชม. ทะเลมีคลื่นสูง 1-2
เมตร บริเวณที่มีฝนฟ้าคะนองคลื่นสูงมากกว่า 2 เมตร ตั้งแต่จังหวัดสงขลาลงไป : ลมตะวันออกเฉียงเหนือ ความเร็ว 20-35
กม./ชม. ทะเลมีคลื่นสูงประมาณ 2 เมตร บริเวณที่มีฝนฟ้าคะนองคลื่นสูงมากกว่า 2 เมตร

สภาพอากาศภาคใต้ (ฝั่งตะวันตก)

มีฝนฟ้าคะนอง ร้อยละ 60 ของพื้นที่ และมีฝนตกหนักบางแห่ง บริเวณจังหวัดกระบี่ ตรัง และสตูล อุณหภูมิต่ำสุด
24-25 องศาเซลเซียส อุณหภูมิสูงสุด 29-32 องศาเซลเซียส ลมตะวันออกเฉียงเหนือ ความเร็ว 15-30 กม./ชม. ทะเลมีคลื่นสูงประมาณ
1 เมตร ห่างฝั่งคลื่นสูง 1-2 เมตร บริเวณที่มีฝนฟ้าคะนองคลื่นสูงมากกว่า 2 เมตร

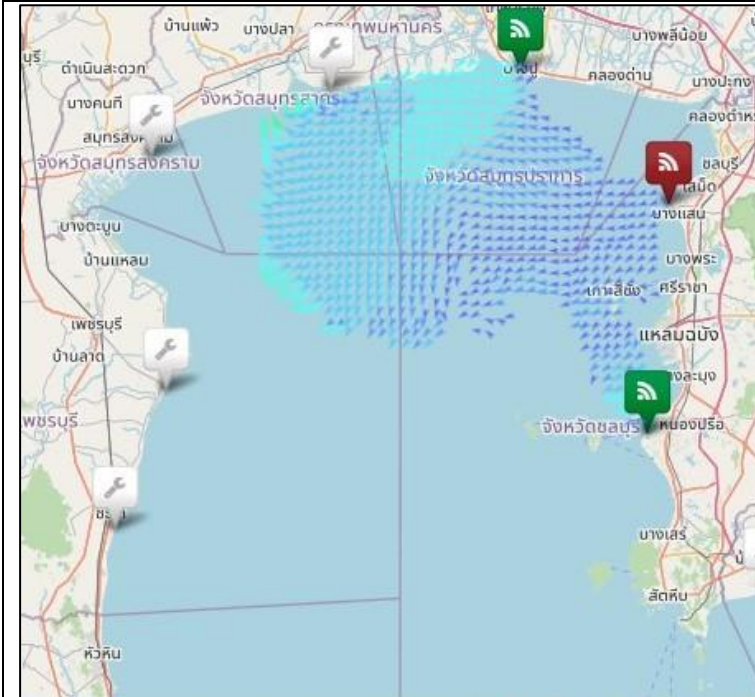
ตารางแสดงตัวอย่างความสูงคลื่น และสภาพท้องทะเลจาก CCTV ของสถานีตรวจวัดเรดาร์ชายฝั่ง ในทั้ง 8 พื้นที่

สถานี	ความสูงคลื่น	สภาพท้องทะเล จาก CCTV
ทาดบานขึ้น ต.ไม้รูด อ.คลองใหญ่ จ.ตราด	<p>BANC : Wave Height</p>	<p>GISTDA COASTAL RADAR - BANC OUT</p>
สถานีประมง ระยอง อ.เมืองระยอง จ.ระยอง	<p>ข้อมูลขัดข้อง อยู่ระหว่างการตรวจสอบ</p>	<p>GISTDA COASTAL RADAR - RAYO OUT</p>
เขาพระตำหนัก แหลมบาลีฮาย อ.บางละมุง จ.ชลบุรี	<p>PATT : Wave Height</p>	<p>GISTDA COASTAL RADAR - PATT OUT</p>
สถานีตากอากาศ บางปู อ.บางปู จ.สมุทรปราการ	<p>SAPA : Wave Height</p>	<p>GISTDA COASTAL RADAR - SAPA OUT</p> <p>NO VIDEO</p>

สถานี	ความสูงคลื่น	สภาพท้องทะเล จาก CCTV
บ้านพักรับรอง เลขานุการสำนัก นายกรัฐมนตรี ชะอำ อ.ชะอำ จ.เพชรบุรี	ข้อมูลขัดข้อง อยู่ระหว่างการตรวจสอบ	
ศูนย์วิจัยพันธุ์กุ้งสุ ราษฎร์ธานี สวทช. อ.ไชยา จ.สุราษฎร์ธานี	ข้อมูลขัดข้อง อยู่ระหว่างการตรวจสอบ	
ที่ทำการประมงระบายน น้ำ ปากกระวะ อ.ระ โนด จ.สงขลา		
สถานีอุตุนิยมวิทยา กระบี่ (เกาะลันตา) ต.เกาะลันตาใหญ่ อ.เกาะลันตา จ.กระบี่		

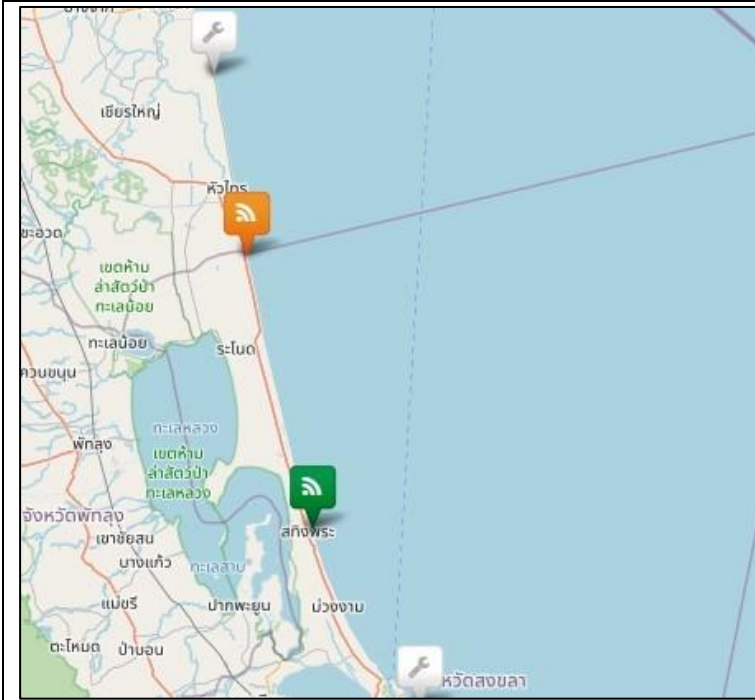
ลักษณะการเคลื่อนที่ของกระแสน้ำผิวหน้าน้ำทะเลเฉลี่ย จากข้อมูลเรดาร์ชายฝั่ง

ในวันอาทิตย์ที่ 24 พฤศจิกายน 2567 เวลา 00:00 น. ถึงวันจันทร์ที่ 25 พฤศจิกายน 2567 เวลา 00:00 น.



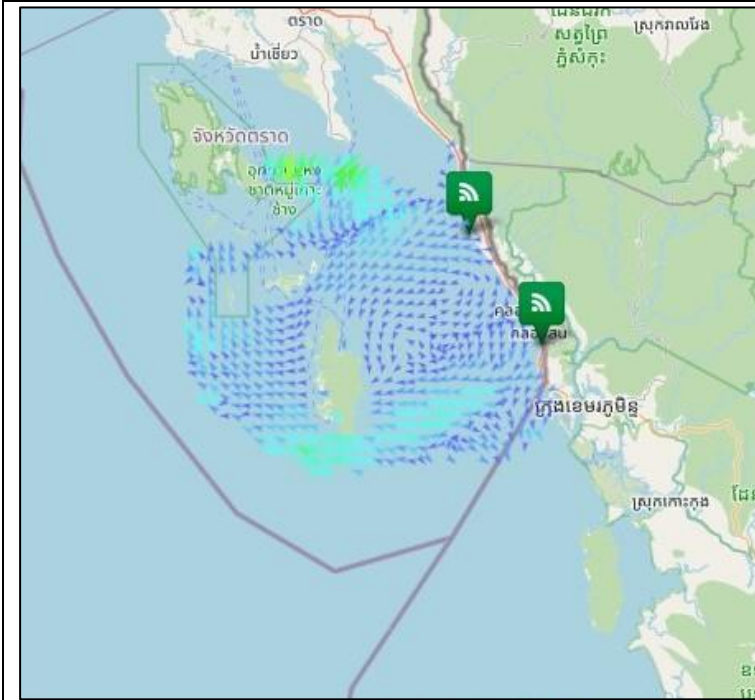
อ่าวไทยตอนบน

มีความเร็วเปลี่ยนแปลงระหว่าง 1.76-36.50 เซนติเมตรต่อวินาที คิดเป็นค่าเฉลี่ย 14.56 เซนติเมตรต่อวินาที โดยมีลักษณะทิศทางการเคลื่อนที่ของกระแสน้ำโดยรวมเคลื่อนที่ไปในทิศตะวันตกเฉียงใต้ ความสูงคลื่น ณ เวลา 13:40 น. 0.00-3.11 เมตร



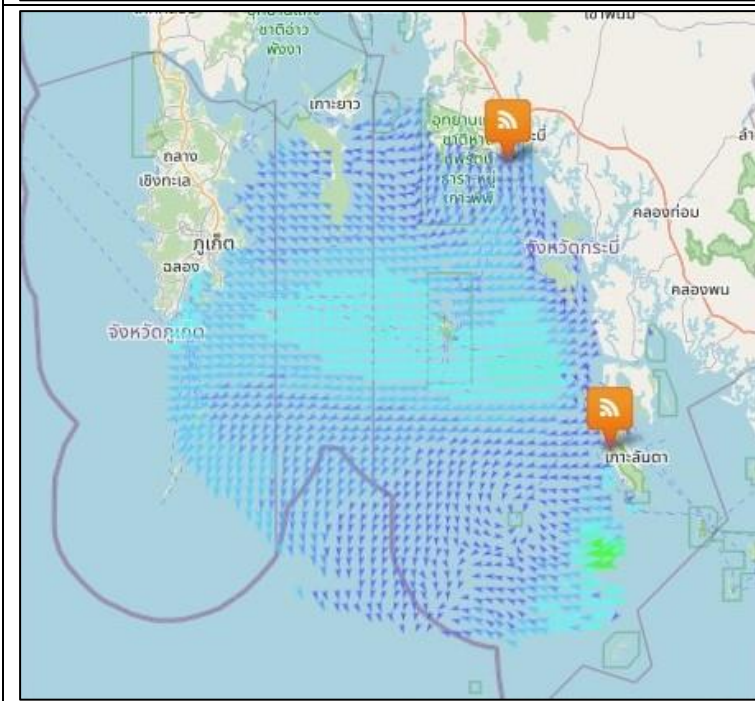
อ่าวไทยตอนล่าง

มีความเร็วเปลี่ยนแปลงระหว่าง Infinity--Infinity เซนติเมตรต่อวินาที คิดเป็นค่าเฉลี่ย NaN เซนติเมตรต่อวินาที โดยมีลักษณะทิศทางการเคลื่อนที่ของกระแสน้ำโดยรวมเคลื่อนที่ไปในไม่ระบุทิศ ความสูงคลื่น ณ เวลา 13:40 น. 0.00-1.73 เมตร



อ่าวไทยฝั่งตะวันออก (อ่าวตราด)

มีความเร็วเปลี่ยนแปลงระหว่าง 0.49-49.23 เซนติเมตรต่อวินาที คิดเป็นค่าเฉลี่ย 12.70 เซนติเมตรต่อวินาทีโดยมีลักษณะทิศทางการเคลื่อนที่ของกระแสน้ำโดยรวมเคลื่อนที่ไปในทิศตะวันตกเฉียงใต้ ความสูงคลื่น ณ เวลา 13:40 น. 0.11-0.41 เมตร



ทะเลอันดามัน (กระบี่)

มีความเร็วเปลี่ยนแปลงระหว่าง 0.04-44.20 เซนติเมตรต่อวินาที คิดเป็นค่าเฉลี่ย 13.57 เซนติเมตรต่อวินาทีโดยมีลักษณะทิศทางการเคลื่อนที่ของกระแสน้ำโดยรวมเคลื่อนที่ไปในทิศตะวันตกเฉียงใต้ ความสูงคลื่น ณ เวลา 13:40 น. 1.07-1.87 เมตร

current	wave height
 < 10 cm/s	 < 1 m
 10-19 cm/s	 1-2 m
 20-29 cm/s	 > 2 m
 30-39 cm/s	
 40-49 cm/s	
 50-59 cm/s	
 60-69 cm/s	
 70-79 cm/s	
 > 80 cm/s	

การอ้างอิงข้อมูล
สำนักงานพัฒนาเทคโนโลยีอวกาศและภูมิสารสนเทศ (องค์การมหาชน). 2562. สภาวะคลื่นและกระแสน้ำในอ่าวไทยและทะเลอันดามัน โดยใช้ข้อมูลเรดาร์ชายฝั่ง
วันจันทร์ที่ 25 พฤศจิกายน พ.ศ. 2567
จากเว็บไซต์ <http://coastalradar.gistda.or.th>
และแอปพลิเคชัน Gcoast ทั้งระบบ Android และ iOS
หมายเหตุ ขอสงวนสิทธิ์ ข้อความ ภาพ แผนที่ ที่ปรากฏในเอกสารนี้ จัดทำขึ้นโดยยังไม่ผ่านการตรวจสอบพื้นที่จริง ไม่สามารถใช้อ้างอิงเป็นเหตุทางกฎหมายได้



Coastal Radar
(Website)



Gcoast
(iOS)



Gcoast
(Android)