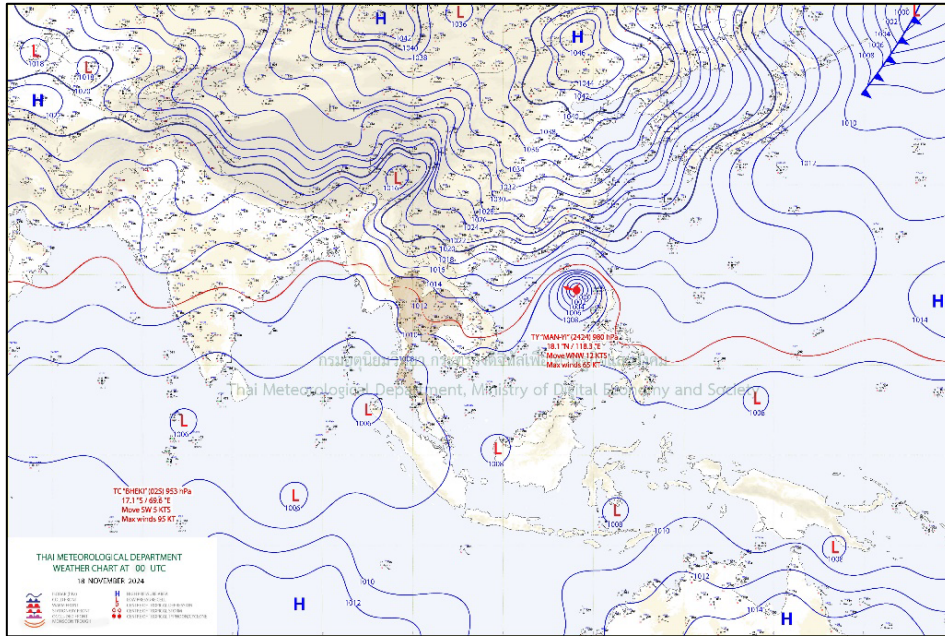


สภาวะคลื่นและกระแสน้ำในอ่าวไทยและทะเลอันดามัน จากข้อมูลเรดาร์ชายฝั่ง วันอังคารที่ 19 พฤศจิกายน พ.ศ. 2567

ข้อมูลสภาพอากาศจากกรมอุตุนิยมวิทยา



แผนที่อากาศผิวพื้น 19 พฤศจิกายน 2567 07:00 บริเวณความกดอากาศสูงหรือมวลอากาศเย็นจากประเทศจีนแผ่ปกคลุมประเทศไทยตอนบนและทะเลจีนใต้ และมีพายุโซนร้อนกำลังแรง “หม่านหยี่” (MAN-YI) บริเวณทะเลจีนใต้ตอนบน

ที่มา: <http://www.tmd.go.th>

สภาพอากาศภาคตะวันออก

เมฆบางส่วนกับมีลมแรง และอุณหภูมิจะลดลงเล็กน้อย อุณหภูมิต่ำสุด 22-24 องศาเซลเซียส อุณหภูมิสูงสุด 33-35 องศาเซลเซียส ลมตะวันออกเฉียงเหนือ ความเร็ว 15-30 กม./ชม. ทะเลมีคลื่นสูงประมาณ 1 เมตร บริเวณที่มีฝนฟ้าคะนองคลื่นสูงมากกว่า 2 เมตร

สภาพอากาศภาคใต้ (ฝั่งตะวันออก)



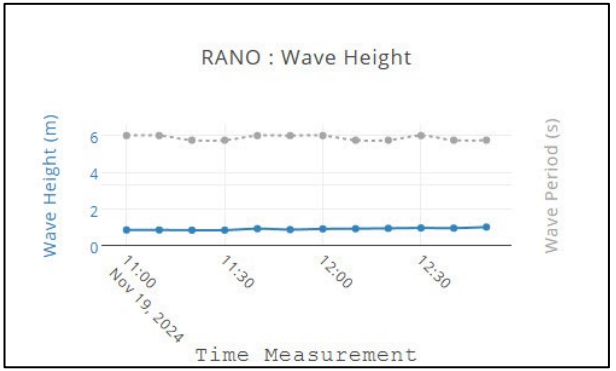

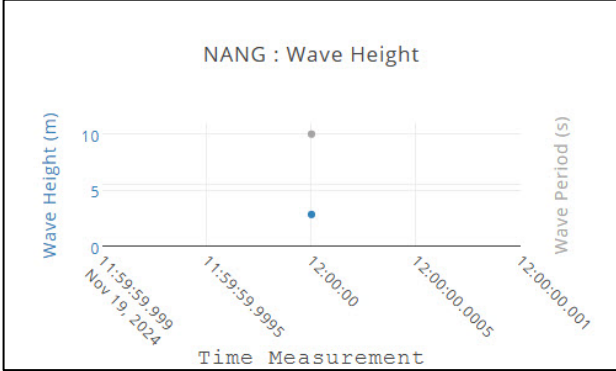

มีฝนฟ้าคะนอง ร้อยละ 40 ของพื้นที่ และมีฝนตกหนักบางแห่ง บริเวณจังหวัดสงขลา ปัตตานี ยะลา และนราธิวาส อุณหภูมิต่ำสุด 22-24 องศาเซลเซียส อุณหภูมิสูงสุด 32-35 องศาเซลเซียส ตั้งแต่จังหวัดนครศรีธรรมราชขึ้นไป ลมตะวันออกเฉียงเหนือ ความเร็ว 15-30 กม./ชม. ทะเลมีคลื่นสูงประมาณ 1 เมตร บริเวณที่มีฝนฟ้าคะนองคลื่นสูงมากกว่า 2 เมตร ตั้งแต่จังหวัดสงขลา ลงไป ลมตะวันออกเฉียงเหนือ ความเร็ว 15-35 กม./ชม. ทะเลมีคลื่นสูง 1-2 เมตร บริเวณที่มีฝนฟ้าคะนองคลื่นสูงมากกว่า 2 เมตร

สภาพอากาศภาคใต้ (ฝั่งตะวันตก)

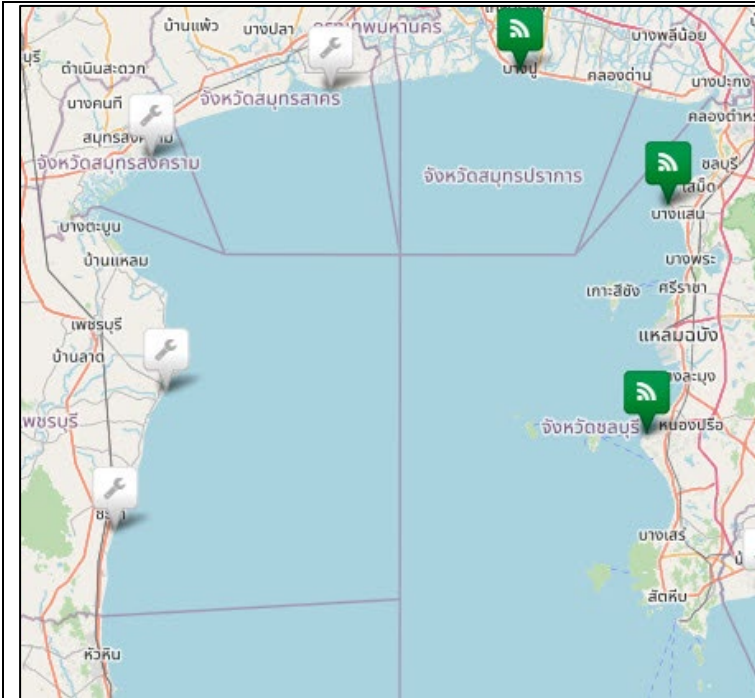
มีฝนฟ้าคะนอง ร้อยละ 30 ของพื้นที่ ส่วนมากบริเวณจังหวัดพังงา ภูเก็ต ตรัง และสตูล อุณหภูมิต่ำสุด 24-25 องศาเซลเซียส อุณหภูมิสูงสุด 33-35 องศาเซลเซียส ลมตะวันออกเฉียงเหนือ ความเร็ว 15-30 กม./ชม. ทะเลมีคลื่นสูงประมาณ 1 เมตร ห่างฝั่งคลื่นสูง 1-2 เมตร บริเวณที่มีฝนฟ้าคะนองคลื่นสูงมากกว่า 2 เมตร

ตารางแสดงตัวอย่างความสูงคลื่น และสภาพท้องทะเลจาก CCTV ของสถานีตรวจวัดเรดาร์ชายฝั่ง ในทั้ง 8 พื้นที่

สถานี	ความสูงคลื่น	สภาพท้องทะเล จาก CCTV												
หาดบ้านหิน ต.ไม้รูด อ.คลองใหญ่ จ.ตราด	<p>BANC : Wave Height</p> <table border="1"> <caption>Wave Height Data for BANC</caption> <thead> <tr> <th>Time Measurement</th> <th>Wave Height (m)</th> </tr> </thead> <tbody> <tr> <td>14:00:00</td> <td>~0.2</td> </tr> </tbody> </table>	Time Measurement	Wave Height (m)	14:00:00	~0.2	<p>GISTDA COASTAL RADAR - BANC OUT</p>								
Time Measurement	Wave Height (m)													
14:00:00	~0.2													
สถานีประมง ระยอง อ.เมืองระยอง จ.ระยอง	<p>ข้อมูลขัดข้อง อยู่ระหว่างการตรวจสอบ</p>	<p>11-19-2024 Tue 09:25:44</p> <p>GISTDA COASTAL RADAR - RAYO OUT</p>												
เขาพระตำหนัก แหลมบาลีฮาย อ.บางละมุง จ.ชลบุรี	<p>PATT : Wave Height</p> <table border="1"> <caption>Wave Height Data for PATT</caption> <thead> <tr> <th>Time Measurement</th> <th>Wave Height (m)</th> </tr> </thead> <tbody> <tr> <td>13:00:00</td> <td>~0.2</td> </tr> </tbody> </table>	Time Measurement	Wave Height (m)	13:00:00	~0.2	<p>11-19-2024 Tue 09:25:02</p> <p>GISTDA COASTAL RADAR - PATT OUT</p>								
Time Measurement	Wave Height (m)													
13:00:00	~0.2													
สถานีตากอากาศ บางปู อ.บางปู จ.สมุทรปราการ	<p>SAPA : Wave Height</p> <table border="1"> <caption>Wave Height Data for SAPA</caption> <thead> <tr> <th>Time Measurement</th> <th>Wave Height (m)</th> </tr> </thead> <tbody> <tr><td>11:00</td><td>~10</td></tr> <tr><td>11:30</td><td>~10</td></tr> <tr><td>12:00</td><td>~10</td></tr> <tr><td>12:30</td><td>~10</td></tr> <tr><td>13:00</td><td>~10</td></tr> </tbody> </table>	Time Measurement	Wave Height (m)	11:00	~10	11:30	~10	12:00	~10	12:30	~10	13:00	~10	<p>19-11-2024 09:11:20</p> <p>GISTDA COASTAL RADAR - SAPA OUT</p> <p>NO VIDEO</p>
Time Measurement	Wave Height (m)													
11:00	~10													
11:30	~10													
12:00	~10													
12:30	~10													
13:00	~10													

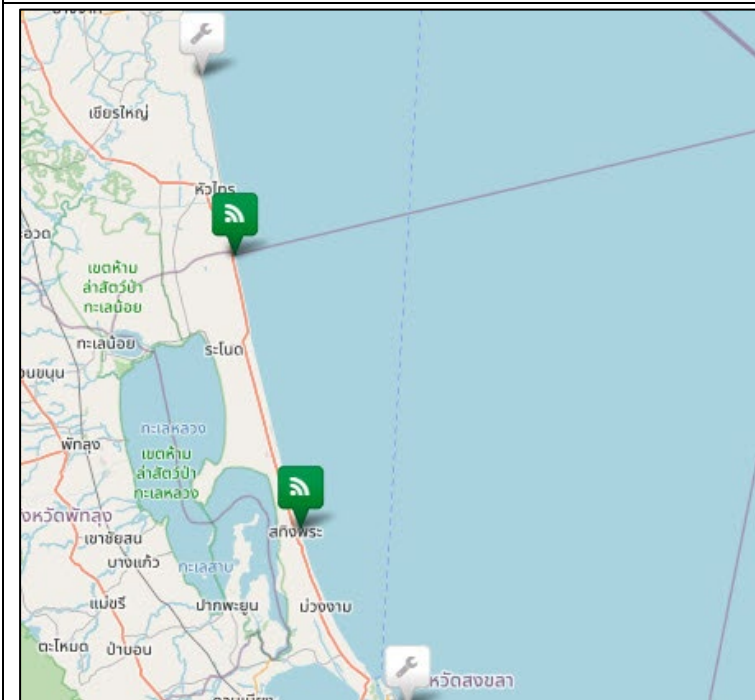
สถานี	ความสูงคลื่น	สภาพท้องทะเล จาก CCTV
บ้านพักรับรอง เลขาธิการสำนัก นายกรัฐมนตรี ชะอำ อ.ชะอำ จ.เพชรบุรี	ข้อมูลขัดข้อง อยู่ระหว่างการตรวจสอบ	
ศูนย์วิจัยพันธุ์กุ้งสุ ราษฎร์ธานี สวทช. อ.ไชยา จ.สุราษฎร์ธานี	ข้อมูลขัดข้อง อยู่ระหว่างการตรวจสอบ	
ที่ทำการประมง น้ำ ปากกระวะ อ.ระ โนด จ.สงขลา		
สถานีอุตุนิยมวิทยา กระบี่ (เกาะลันตา) ต.เกาะลันตาใหญ่ อ.เกาะลันตา จ.กระบี่		

ลักษณะการเคลื่อนที่ของกระแสน้ำผิวหน้าน้ำทะเลเฉลี่ย จากข้อมูลเรดาร์ชายฝั่ง
ในวันจันทร์ที่ 18 พฤศจิกายน 2567 เวลา 00:00 น. ถึงวันอังคารที่ 19 พฤศจิกายน 2567 เวลา 00:00 น.



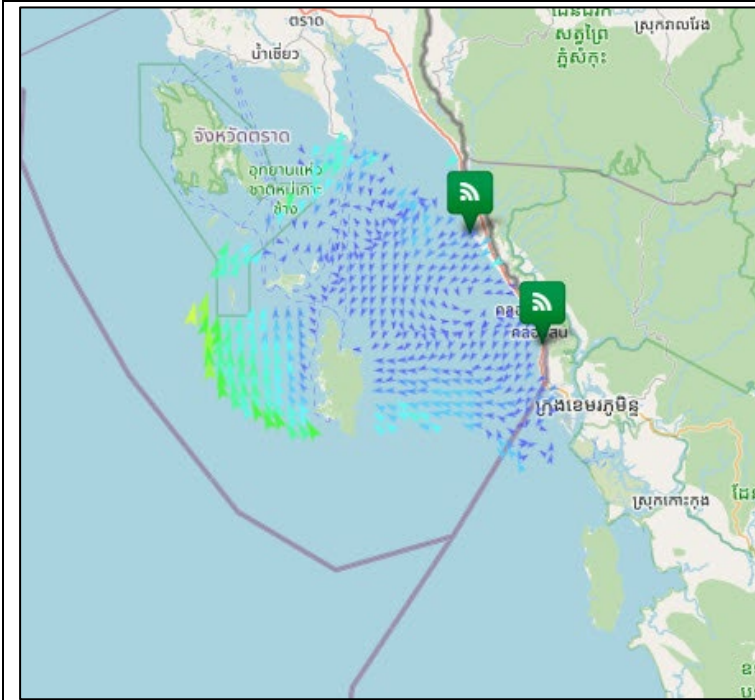
อ่าวไทยตอนบน

มีความเร็วเปลี่ยนแปลงระหว่าง Infinity--Infinity เซนติเมตรต่อวินาที คิดเป็นค่าเฉลี่ย NaN เซนติเมตรต่อวินาทีโดยมีลักษณะทิศทางการเคลื่อนที่ของกระแสน้ำโดยรวมเคลื่อนที่ไปในไม่ระบุทิศ ความสูงคลื่น ณ เวลา 10:00 น. ต่ำกว่า 1 เมตร



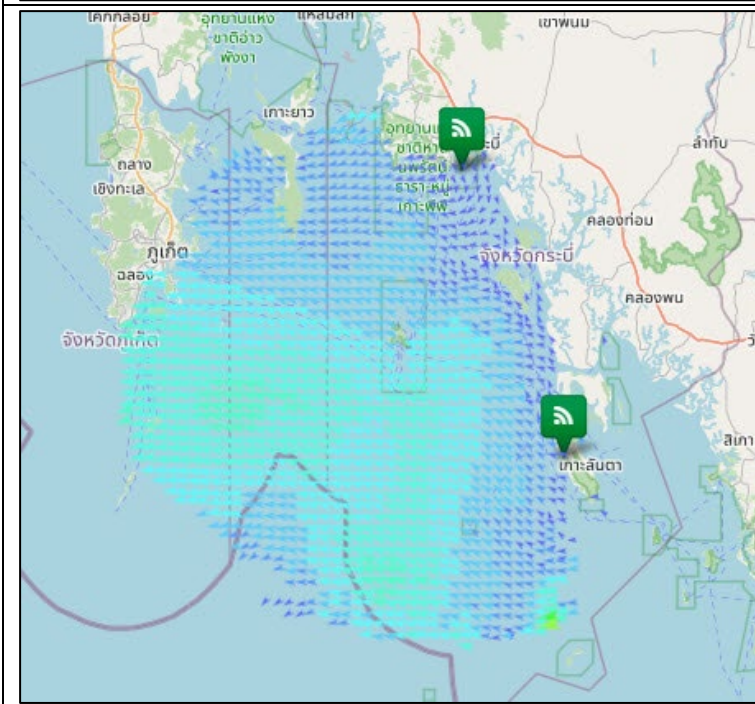
อ่าวไทยตอนล่าง

มีความเร็วเปลี่ยนแปลงระหว่าง Infinity--Infinity เซนติเมตรต่อวินาที คิดเป็นค่าเฉลี่ย NaN เซนติเมตรต่อวินาทีโดยมีลักษณะทิศทางการเคลื่อนที่ของกระแสน้ำโดยรวมเคลื่อนที่ไปในไม่ระบุทิศ ความสูงคลื่น ณ เวลา 10:00 น. ต่ำกว่า 1 เมตร



อ่าวไทยฝั่งตะวันออก (อ่าวตราด)

มีความเร็วเปลี่ยนแปลงระหว่าง 0.37-51.95 เซนติเมตรต่อวินาที คิดเป็นค่าเฉลี่ย 13.63 เซนติเมตรต่อวินาทีโดยมีลักษณะทิศทางการเคลื่อนที่ของกระแสน้ำโดยรวมเคลื่อนที่ไปในทิศตะวันตกเฉียงใต้ ความสูงคลื่น ณ เวลา 10:00 น. ต่ำกว่า 1 เมตร



ทะเลอันดามัน (กระบี่)

มีความเร็วเปลี่ยนแปลงระหว่าง 0.03-45.79 เซนติเมตรต่อวินาที คิดเป็นค่าเฉลี่ย 19.12 เซนติเมตรต่อวินาทีโดยมีลักษณะทิศทางการเคลื่อนที่ของกระแสน้ำโดยรวมเคลื่อนที่ไปในไม่ระบุทิศ ความสูงคลื่น ณ เวลา 10:00 น. ต่ำกว่า 1 เมตร

current	wave height
< 10 cm/s	< 1 m
10-19 cm/s	1-2 m
20-29 cm/s	> 2 m
30-39 cm/s	
40-49 cm/s	
50-59 cm/s	
60-69 cm/s	
70-79 cm/s	
> 80 cm/s	

การอ้างอิงข้อมูล
สำนักงานพัฒนาเทคโนโลยีอวกาศและภูมิสารสนเทศ (องค์การมหาชน). 2562. สภาวะคลื่นและกระแสน้ำในอ่าวไทยและทะเลอันดามัน โดยใช้ข้อมูลเรดาร์ชายฝั่ง
วันอังคารที่ 19 พฤศจิกายน พ.ศ. 2567
จากเว็บไซต์ <http://coastalradar.gistda.or.th>
และแอปพลิเคชัน Gcoast ทั้งระบบ Android และ iOS
หมายเหตุ ขอสงวนสิทธิ์ ข้อความ ภาพ แผนที่ ที่ปรากฏในเอกสารนี้ จัดทำขึ้นโดยยังไม่ผ่านการตรวจสอบพื้นที่จริง ไม่สามารถใช้อ้างอิงเป็นเหตุทางกฎหมายได้



Coastal Radar
(Website)



Gcoast
(iOS)



Gcoast
(Android)