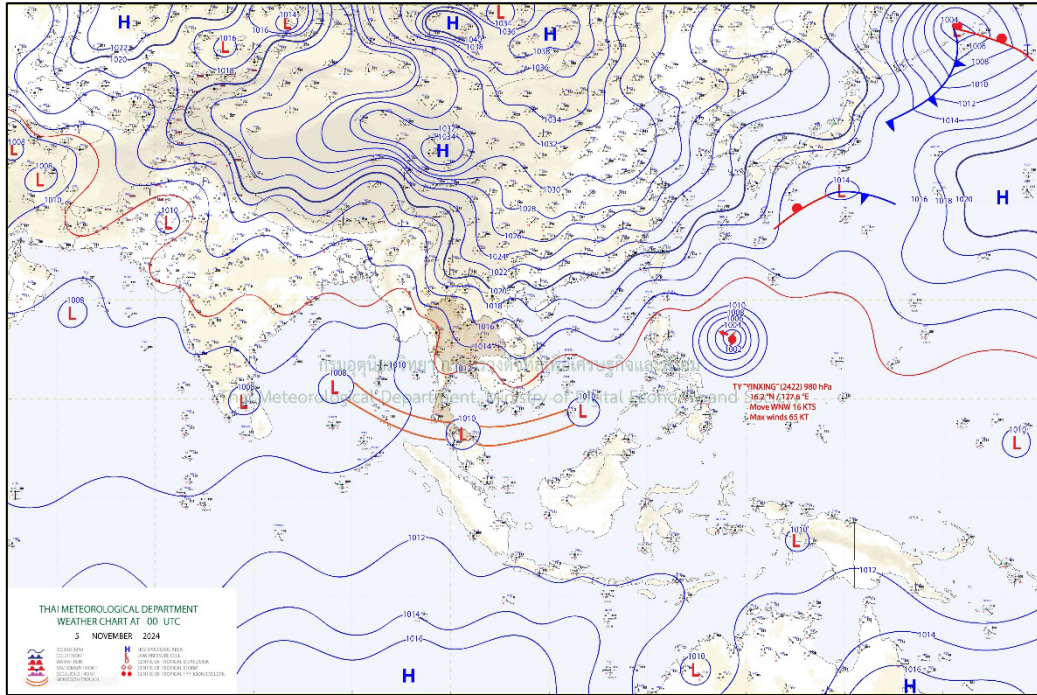


สภาวะคลื่นและกระแสน้ำในอ่าวไทยและทะเลอันดามัน จากข้อมูลเรดาร์ชายฝั่ง วันอังคารที่ 5 พฤศจิกายน พ.ศ. 2567

ข้อมูลสภาพอากาศจากกรมอุตุนิยมวิทยา



ข้อมูลแผนที่อากาศผิวพื้นวันที่ 5 พฤศจิกายน 2567 เวลา 07:00 บริเวณความกดอากาศสูงหรือมวลอากาศเย็นกำลังปานกลางถึงค่อนข้างแรงจากประเทศจีนปกคลุมประเทศไทยตอนบน และภาคใต้ตอนบน ในขณะที่ร่องมรสุมพาดผ่านภาคใต้ตอนกลางเข้าสู่หย่อมความกดอากาศต่ำบริเวณอ่าวไทยตอนล่าง

สภาพอากาศภาคตะวันออก

อากาศเย็นในตอนเช้า โดยมีฝนฟ้าคะนอง ร้อยละ 30 ของพื้นที่ ส่วนมากบริเวณจังหวัดสระแก้ว ชลบุรี ระยอง จันทบุรี และตราด อุณหภูมิต่ำสุด 23-25 องศาเซลเซียส อุณหภูมิสูงสุด 32-33 องศาเซลเซียส ลมตะวันออกเฉียงเหนือ ความเร็ว 15-35 กม./ชม. ทะเลมีคลื่นสูงประมาณ 1 เมตร ห่างฝั่งคลื่นสูง 1-2 เมตร บริเวณที่มีฝนฟ้าคะนองคลื่นสูงมากกว่า 2 เมตร

สภาพอากาศภาคใต้ (ฝั่งตะวันออก)

มีฝนฟ้าคะนอง ร้อยละ 80 ของพื้นที่ และมีฝนตกหนักถึงหนักมากบางแห่ง บริเวณจังหวัดเพชรบุรี ประจวบคีรีขันธ์ ชุมพร สุราษฎร์ธานี นครศรีธรรมราช พัทลุง สงขลา ปัตตานี ยะลา และนราธิวาส อุณหภูมิต่ำสุด 22-24 องศาเซลเซียส อุณหภูมิสูงสุด 29-33 องศาเซลเซียส ลมตะวันออกเฉียงเหนือ ความเร็ว 15-35 กม./ชม. ทะเลมีคลื่นสูง 1-2 เมตร บริเวณที่มีฝนฟ้าคะนองคลื่นสูงมากกว่า 2 เมตร

สภาพอากาศภาคใต้ (ฝั่งตะวันตก)

มีฝนฟ้าคะนอง ร้อยละ 60 ของพื้นที่ และมีฝนตกหนักบางแห่ง บริเวณจังหวัดระนอง พังงา ภูเก็ต กระบี่ ตรัง และสตูล อุณหภูมิต่ำสุด 23-24 องศาเซลเซียส อุณหภูมิสูงสุด 32-34 องศาเซลเซียส ลมตะวันออกเฉียงเหนือ ความเร็ว 15-30 กม./ชม. ทะเลมีคลื่นสูงประมาณ 1 เมตร บริเวณที่มีฝนฟ้าคะนองคลื่นสูงมากกว่า 2 เมตร

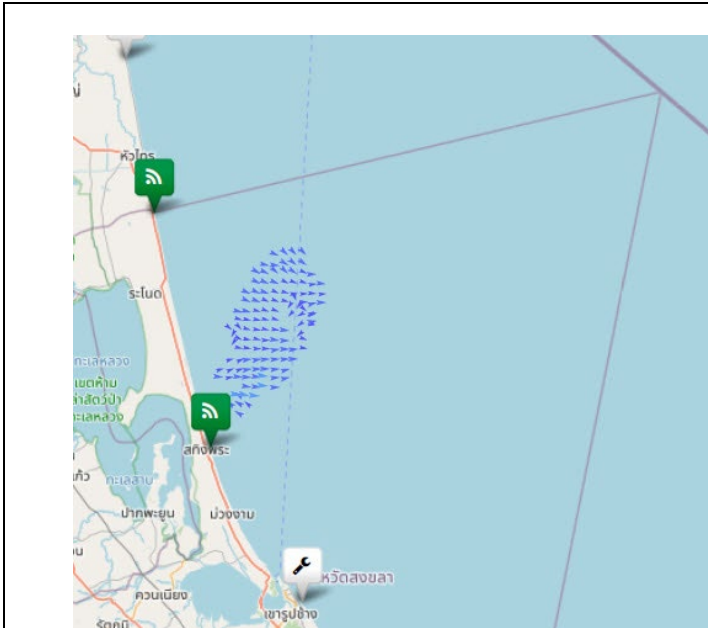
ตารางแสดงตัวอย่างความสูงคลื่น และสภาพท้องทะเลจาก CCTV ของสถานีตรวจวัดเรดาร์ชายฝั่ง ในทั้ง 8 พื้นที่

สถานี	ความสูงคลื่น	สภาพท้องทะเล จาก CCTV
หาดบ้านหิน ต.ไม้รูด อ.คลองใหญ่ จ.ตราด	<p>BANC : Wave Height</p>	
สถานีประมง ระยอง อ.เมืองระยอง จ.ระยอง	<p>ข้อมูลขัดข้อง อยู่ระหว่างการตรวจสอบ</p>	
เขาพระตำหนัก แหลมบาลีฮาย อ.บางละมุง จ.ชลบุรี	<p>PATT : Wave Height</p>	
สถานีตากอากาศ บางปู อ.บางปู จ.สมุทรปราการ	<p>SAPA : Wave Height</p>	

สถานี	ความสูงคลื่น	สภาพท้องทะเล จาก CCTV
บ้านพักรับรอง เลขาธิการสำนัก นายกรัฐมนตรี ชะอำ อ.ชะอำ จ.เพชรบุรี	ข้อมูลขัดข้อง อยู่ระหว่างการตรวจสอบ	<p>11-05-2024 Tue 10:24:01 GISTDA COASTAL RADAR - CHAM OUT</p>
ศูนย์วิจัยพันธุ์กุ้ง สุราษฎร์ธานี สวทช. อ.ไชยา จ.สุราษฎร์ธานี	ข้อมูลขัดข้อง อยู่ระหว่างการตรวจสอบ	<p>11-05-2024 Tue 09:18:21 GISTDA COASTAL RADAR - CHAI OUT</p>
ที่ทำการประมง น้ำ ปากกระวะ อ.ระโนด จ.สงขลา	<p>RANO : Wave Height</p> <p>Wave Height (m) Wave Period (s)</p> <p>Time Measurement</p>	<p>11-05-2024 Tue 09:10:20 GISTDA COASTAL RADAR - RANO OUT</p>
อ่าวน้ำเมา ต.สทไทย อ.เมือง กระบี่ จ.กระบี่	<p>NANG : Wave Height</p> <p>Wave Height (m) Wave Period (s)</p> <p>Time Measurement</p>	<p>2024-11-05 09:40:15 Tue GISTDA COASTAL RADAR - NANG OUT NANG</p>

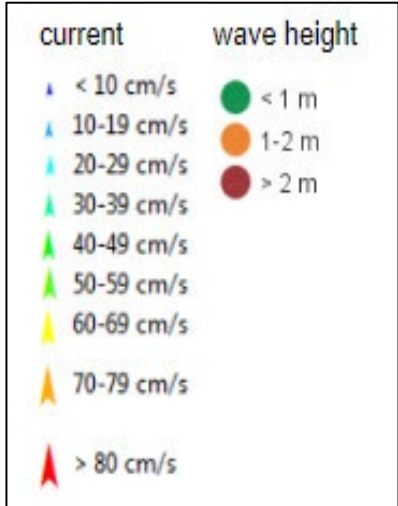
ลักษณะการเคลื่อนที่ของกระแสน้ำผิวน้ำทะเลเฉลี่ย จากข้อมูลเรดาร์ชายฝั่ง ในวันจันทร์ที่ 4 พฤศจิกายน 2567 เวลา 00:00 น. ถึงวันอังคารที่ 5 พฤศจิกายน 2567 เวลา 00:00 น.

	<p><u>อ่าวไทยตอนบน</u></p> <p>มีความเร็วเปลี่ยนแปลงระหว่าง 1.48-40.80 เซนติเมตรต่อวินาที คิดเป็นค่าเฉลี่ย 15.55 เซนติเมตรต่อวินาทีโดยมีลักษณะทิศทางการเคลื่อนที่ของกระแสน้ำโดยรวมเคลื่อนที่ไปในไม่ระบุทิศ ความสูงคลื่น ณ เวลา 10:00 น. ต่ำกว่า 1 เมตร</p>
	<p><u>อ่าวไทยตอนล่าง</u></p> <p>มีความเร็วเปลี่ยนแปลงระหว่าง 0.20-32.36 เซนติเมตรต่อวินาที คิดเป็นค่าเฉลี่ย 7.50 เซนติเมตรต่อวินาทีโดยมีลักษณะทิศทางการเคลื่อนที่ของกระแสน้ำโดยรวมเคลื่อนที่ไปในทิศตะวันออกเฉียงใต้ ความสูงคลื่น ณ เวลา 10:00 น. ต่ำกว่า 1 เมตร</p>
	<p><u>อ่าวไทยตอนฝั่งตะวันออก (อ่าวตราด)</u></p> <p>มีความเร็วเปลี่ยนแปลงระหว่าง 0.37-47.22 เซนติเมตรต่อวินาที คิดเป็นค่าเฉลี่ย 12.79 เซนติเมตรต่อวินาทีโดยมีลักษณะทิศทางการเคลื่อนที่ของกระแสน้ำโดยรวมเคลื่อนที่ไปในทิศตะวันตกเฉียงใต้ ความสูงคลื่น ณ เวลา 10:00 น. ต่ำกว่า 1 เมตร</p>



ทะเลอันดามัน (กระบี่)

มีความเร็วเปลี่ยนแปลงระหว่าง 0.03-41.27 เซนติเมตรต่อวินาที คิดเป็นค่าเฉลี่ย 11.73 เซนติเมตรต่อวินาทีโดยมีลักษณะทิศทางการเคลื่อนที่ของกระแสน้ำโดยรวมเคลื่อนที่ไปในทิศตะวันตกเฉียงใต้ ความสูงคลื่น ณ เวลา 10:00 น. ต่ำกว่า 1 เมตร



การอ้างอิงข้อมูล

สำนักงานพัฒนาเทคโนโลยีอวกาศและภูมิสารสนเทศ (องค์การมหาชน). 2562. สภาวะคลื่นและกระแสน้ำในอ่าวไทยและทะเลอันดามัน โดยข้อมูลเรดาร์ชายฝั่ง

วันพุธที่ 11 กันยายน พ.ศ. 2567

จากเว็บไซต์ <http://coastalradar.gistda.or.th> และ แอปพลิเคชัน Gcoast ที่งระบบ Android และ iOS

หมายเหตุ ขอสงวนสิทธิ์ ข้อความ ภาพ แผนที่ ที่ปรากฏในเอกสารนี้ จัดทำขึ้นโดยยังไม่ผ่านการตรวจสอบพื้นที่จริง ไม่สามารถใช้อ้างอิงเป็นเหตุทางกฎหมายได้



Coastal Radar (Website)



Gcoast (iOS)



Gcoast (Android)