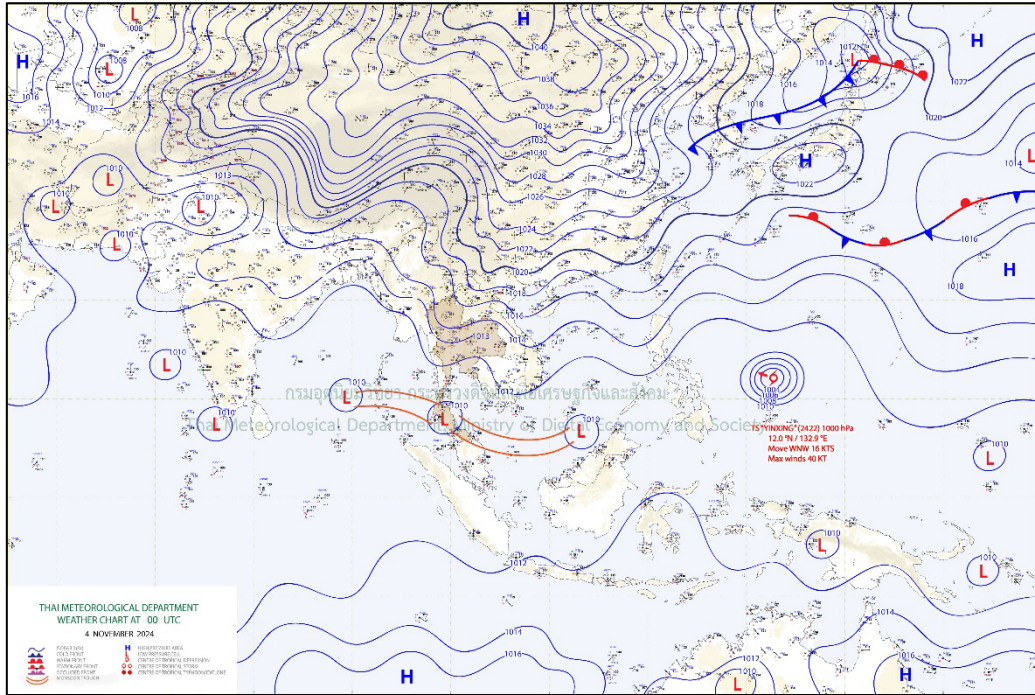


## สภาวะคลื่นและกระแสน้ำในอ่าวไทยและทะเลอันดามัน จากข้อมูลเรดาร์ชายฝั่ง วันจันทร์ที่ 4 พฤศจิกายน พ.ศ. 2567

### ข้อมูลสภาพอากาศจากกรมอุตุนิยมวิทยา



ข้อมูลแผนที่อากาศผิวพื้นวันที่ 4 พฤศจิกายน 2567 เวลา 07:00 บริเวณความกดอากาศสูงหรือมวลอากาศเย็นกำลังปานกลางถึงค่อนข้างแรงจากประเทศจีนปกคลุมประเทศไทยตอนบน และภาคใต้ตอนบน ในขณะที่ร่องมรสุมพาดผ่านภาคใต้ตอนกลางเข้าสู่หย่อมความกดอากาศต่ำบริเวณอ่าวไทยตอนล่าง

### สภาพอากาศภาคตะวันออกเฉียงเหนือ

อากาศเย็นในตอนเช้า โดยมีฝนฟ้าคะนอง ร้อยละ 30 ของพื้นที่ ส่วนมากบริเวณจังหวัดชลบุรี ระยอง จันทบุรี และตราด อุณหภูมิต่ำสุด 23-25 องศาเซลเซียส อุณหภูมิสูงสุด 32-34 องศาเซลเซียส ลมตะวันออกเฉียงเหนือ ความเร็ว 15-35 กม./ชม. ทะเลมีคลื่นสูงประมาณ 1 เมตร ห่างฝั่งคลื่นสูง 1-2 เมตร บริเวณที่มีฝนฟ้าคะนองคลื่นสูงมากกว่า 2 เมตร

### สภาพอากาศภาคใต้ (ฝั่งตะวันออก)

มีฝนฟ้าคะนอง ร้อยละ 70 ของพื้นที่ และมีฝนตกหนักถึงหนักมากบางแห่งบริเวณจังหวัดเพชรบุรี ประจวบคีรีขันธ์ ชุมพร สุราษฎร์ธานี นครศรีธรรมราช พัทลุง สงขลา ปัตตานี ยะลา และนราธิวาส อุณหภูมิต่ำสุด 23-25 องศาเซลเซียส อุณหภูมิสูงสุด 32-36 องศาเซลเซียส ตั้งแต่จังหวัดสุราษฎร์ธานีขึ้นมา : ลมตะวันออกเฉียงเหนือ ความเร็ว 15-35 กม./ชม. ทะเลมีคลื่นสูง 1-2 เมตร บริเวณที่มีฝนฟ้าคะนองคลื่นสูงมากกว่า 2 เมตร ตั้งแต่จังหวัดนครศรีธรรมราชลงไป : ลมตะวันตก ความเร็ว 15-30 กม./ชม. ทะเลมีคลื่นสูงประมาณ 1 เมตร บริเวณที่มีฝนฟ้าคะนองคลื่นสูงมากกว่า 2 เมตร

### สภาพอากาศภาคใต้ (ฝั่งตะวันตก)

มีฝนฟ้าคะนอง ร้อยละ 60 ของพื้นที่ และมีฝนตกหนักบางแห่ง บริเวณจังหวัดระนอง พังงา ภูเก็ต กระบี่ ตรัง และสตูล อุณหภูมิต่ำสุด 24-26 องศาเซลเซียส อุณหภูมิสูงสุด 31-33 องศาเซลเซียส ตั้งแต่จังหวัดภูเก็ตขึ้นมา : ลมตะวันออกเฉียงเหนือ ความเร็ว 15-30 กม./ชม. ตั้งแต่จังหวัดกระบี่ลงไป : ลมตะวันตกเฉียงเหนือ ความเร็ว 15-30 กม./ชม. ทะเลมีคลื่นสูงประมาณ 1 เมตร บริเวณที่มีฝนฟ้าคะนองคลื่นสูงมากกว่า 2 เมตร

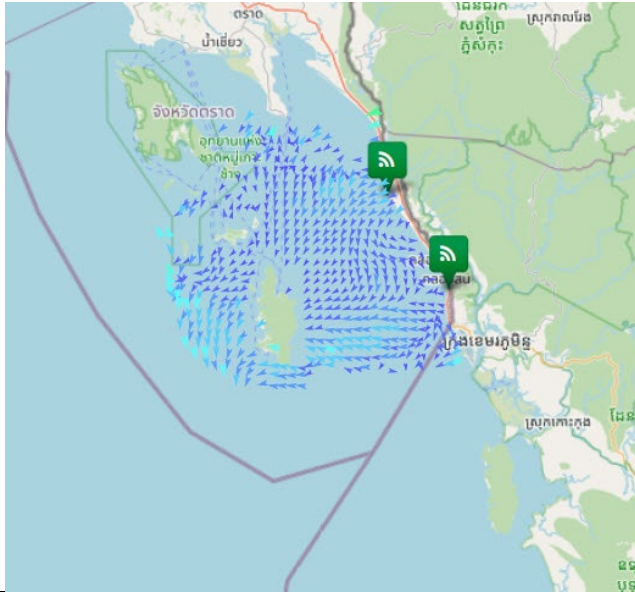
ตารางแสดงตัวอย่างความสูงคลื่น และสภาพท้องทะเลจาก CCTV ของสถานีตรวจวัดเรดาร์ชายฝั่ง ในทั้ง 8 พื้นที่

สถานี	ความสูงคลื่น	สภาพท้องทะเล จาก CCTV												
หาดบ้านหิน ต.ไม้รูด อ.คลองใหญ่ จ.ตราด	<p>BANC : Wave Height</p> <table border="1"> <caption>Wave Height Data for BANC</caption> <thead> <tr> <th>Time Measurement</th> <th>Wave Height (m)</th> </tr> </thead> <tbody> <tr> <td>14:00:00</td> <td>~0.2</td> </tr> </tbody> </table>	Time Measurement	Wave Height (m)	14:00:00	~0.2									
Time Measurement	Wave Height (m)													
14:00:00	~0.2													
สถานีประมง ระยอง อ.เมืองระยอง จ.ระยอง	<p>ข้อมูลขัดข้อง อยู่ระหว่างการตรวจสอบ</p>													
เขาพระตำหนัก แหลมบาลีฮาย อ.บางละมุง จ.ชลบุรี	<p>PATT : Wave Height</p> <table border="1"> <caption>Wave Height Data for PATT</caption> <thead> <tr> <th>Time Measurement</th> <th>Wave Height (m)</th> </tr> </thead> <tbody> <tr> <td>14:00:00</td> <td>~0.2</td> </tr> </tbody> </table>	Time Measurement	Wave Height (m)	14:00:00	~0.2									
Time Measurement	Wave Height (m)													
14:00:00	~0.2													
สถานีตากอากาศ บางปู อ.บางปู จ.สมุทรปราการ	<p>SAPA : Wave Height</p> <table border="1"> <caption>Wave Height Data for SAPA</caption> <thead> <tr> <th>Time Measurement</th> <th>Wave Height (m)</th> </tr> </thead> <tbody> <tr><td>10:00</td><td>~12</td></tr> <tr><td>10:30</td><td>~11</td></tr> <tr><td>11:00</td><td>~11</td></tr> <tr><td>11:30</td><td>~10</td></tr> <tr><td>12:00</td><td>~10</td></tr> </tbody> </table>	Time Measurement	Wave Height (m)	10:00	~12	10:30	~11	11:00	~11	11:30	~10	12:00	~10	
Time Measurement	Wave Height (m)													
10:00	~12													
10:30	~11													
11:00	~11													
11:30	~10													
12:00	~10													

สถานี	ความสูงคลื่น	สภาพท้องทะเล จาก CCTV
<p>บ้านพักรับรอง เลขาธิการสำนัก นายกรัฐมนตรี ชะอำ อ.ชะอำ จ.เพชรบุรี</p>	<p>ข้อมูลขัดข้อง อยู่ระหว่างการตรวจสอบ</p>	
<p>ศูนย์วิจัยพันธุ์กุ้ง สุราษฎร์ธานี สวทช. อ.ไชยา จ.สุราษฎร์ธานี</p>	<p>ข้อมูลขัดข้อง อยู่ระหว่างการตรวจสอบ</p>	
<p>ที่ทำการประมงระบายน้ำ ปากกระวะ อ.ระโนด จ.สงขลา</p>	<p>ข้อมูลขัดข้อง อยู่ระหว่างการตรวจสอบ</p>	
<p>อ่าวน้ำเมา ต.ไสไทย อ.เมือง กระบี่ จ.กระบี่</p>		

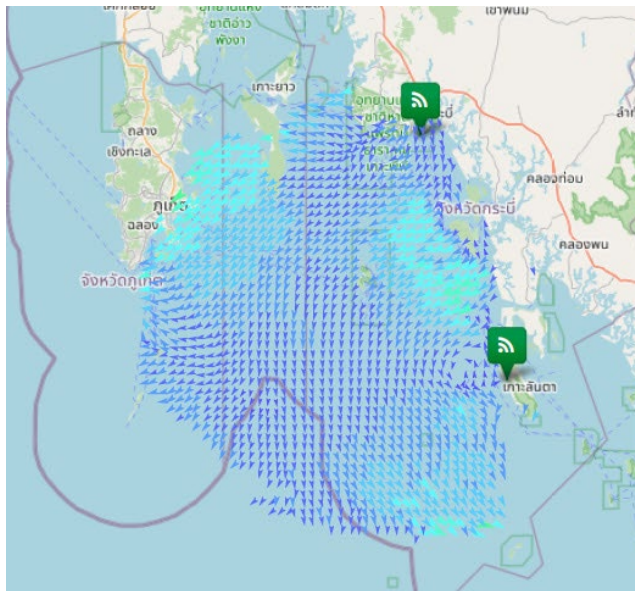
## ลักษณะการเคลื่อนที่ของกระแสน้ำผิวน้ำทะเลเฉลี่ย จากข้อมูลเรดาร์ชายฝั่ง ในวันอาทิตย์ที่ 3 พฤศจิกายน 2567 เวลา 00:00 น. ถึงวันจันทร์ที่ 4 พฤศจิกายน 2567 เวลา 00:00 น.

	<h3><u>อ่าวไทยตอนบน</u></h3> <p>มีความเร็วเปลี่ยนแปลงระหว่าง 3.67-54.85 เซนติเมตรต่อวินาทีคิดเป็นค่าเฉลี่ย 22.36 เซนติเมตรต่อวินาที โดยมีลักษณะทิศทางการเคลื่อนที่ของกระแสน้ำโดยรวมเคลื่อนที่ไปในทิศตะวันตก ความสูงคลื่น ณ เวลา 10:00 น. ต่ำกว่า 1 เมตร</p>
	<h3><u>อ่าวไทยตอนล่าง</u></h3> <p>มีความเร็วเปลี่ยนแปลงระหว่าง 0.74-11.51 เซนติเมตรต่อวินาทีคิดเป็นค่าเฉลี่ย 5.42 เซนติเมตรต่อวินาที โดยมีลักษณะทิศทางการเคลื่อนที่ของกระแสน้ำโดยรวมเคลื่อนที่ไปในทิศตะวันออกเฉียงใต้ความสูงคลื่น ณ เวลา 10:00 น. ต่ำกว่า 1 เมตร</p>



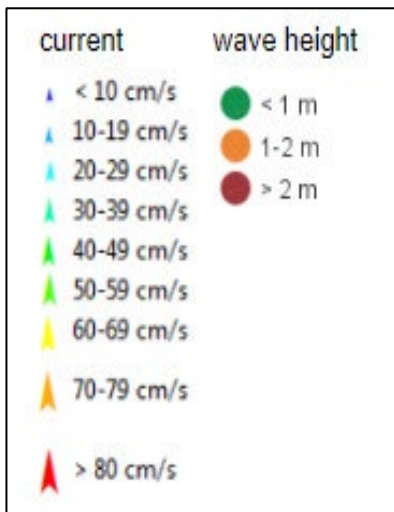
### อ่าวไทยตอนฝั่งตะวันออก (อ่าวตราด)

มีความเร็วเปลี่ยนแปลงระหว่าง 0.39-38.50 เซนติเมตรต่อวินาทีคิดเป็นค่าเฉลี่ย 9.22 เซนติเมตรต่อวินาทีโดยมีลักษณะทิศทางการเคลื่อนที่ของกระแสน้ำโดยรวมเคลื่อนที่ไปในทิศตะวันตกเฉียงใต้ความสูงคลื่น ณ เวลา 10:00 น. ต่ำกว่า 1 เมตร



### ทะเลอันดามัน (กระบี่)

มีความเร็วเปลี่ยนแปลงระหว่าง 0.13-36.13 เซนติเมตรต่อวินาทีคิดเป็นค่าเฉลี่ย 12.40 เซนติเมตรต่อวินาทีโดยมีลักษณะทิศทางการเคลื่อนที่ของกระแสน้ำโดยรวมเคลื่อนที่ไปในทิศตะวันตกเฉียงใต้ความสูงคลื่น ณ เวลา 10:00 น. ต่ำกว่า 1 เมตร



### การอ้างอิงข้อมูล

สำนักงานพัฒนาเทคโนโลยีอวกาศและภูมิสารสนเทศ (องค์การมหาชน). 2562. สภาวะคลื่นและกระแสน้ำในอ่าวไทยและทะเลอันดามัน โดยข้อมูลเรดาร์ชายฝั่ง วันพุธที่ 11 กันยายน พ.ศ. 2567 จากเว็บไซต์ <http://coastalradar.gistda.or.th> และ แอปพลิเคชั่น Gcoast ทั้งระบบ Android และ iOS **หมายเหตุ** ขอสงวนสิทธิ์ ข้อมูล ภาพ แผนที่ ที่ปรากฏในเอกสารนี้ จัดทำขึ้นโดยยังไม่ผ่านการตรวจสอบพื้นที่จริง ไม่สามารถใช้อ้างอิงเป็นเหตุทางกฎหมายได้



Coastal Radar  
(Website)



Gcoast  
(iOS)



Gcoast  
(Android)