



GISTDA

สำนักงานพัฒนาเทคโนโลยีอวกาศและภูมิสารสนเทศ (องค์การมหาชน)
กระทรวงการอุดมศึกษา วิทยาศาสตร์ วิจัยและนวัตกรรม

ผลการวิเคราะห์การเกิดเพลิงก่ตอนบลุม

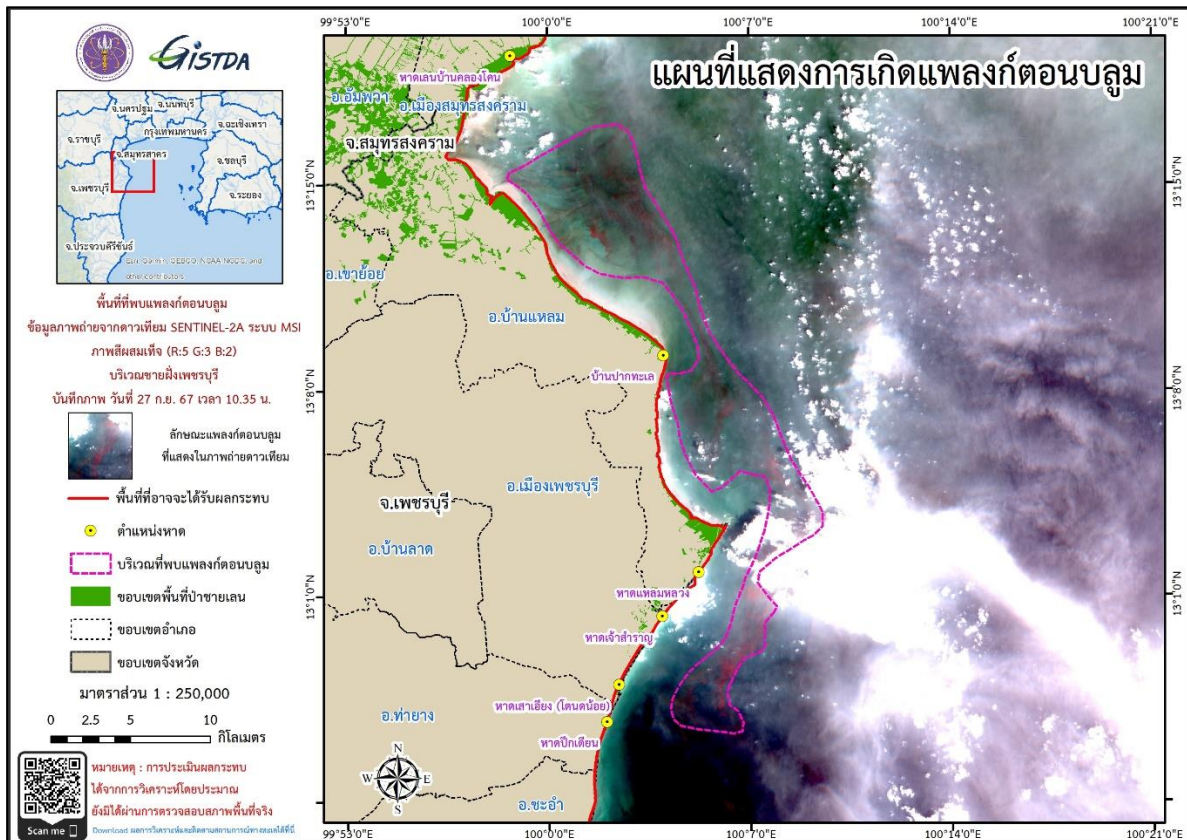
บริเวณชายฝั่งทะเลจังหวัดเพชรบุรี วันที่ 27 กันยายน พ.ศ. 2567 เวลา 10.35 น.

กระทรวงการอุดมศึกษา วิทยาศาสตร์ วิจัยและนวัตกรรม โดยสำนักงานพัฒนาเทคโนโลยีอวกาศและภูมิสารสนเทศ (องค์การมหาชน) หรือ GISTDA ได้ดำเนินการเฝ้าระวัง ติดตามสถานการณ์การเกิดเพลิงก่ตอนบลุมบริเวณชายฝั่งทะเลอ่าวไทย และฝั่งทะเลอันดามัน

จากการวิเคราะห์ด้วยภาพถ่ายจากดาวเทียม Sentinel-2A ระบบ MSI ภาพสีผสมเท็จ (R:5 G:3 B:2) บันทึกภาพ เมื่อวันที่ 27 กันยายน พ.ศ. 2567 เวลา 10.35 น. พบการเกิดเพลิงก่ตอนบลุมเป็นบริเวณกว้าง บริเวณใกล้ชายฝั่งทะเล จังหวัดเพชรบุรี (ดังภาพ)

จากการประเมินพื้นที่ที่อาจจะได้รับผลกระทบด้วยข้อมูลกระแสน้ำจากระบบเรดาร์ชายฝั่ง พบว่าพื้นที่ชายฝั่งทะเล จังหวัดเพชรบุรี ตั้งแต่ หาดบ้านปากทะเล อำเภอบ้านแหลม จนถึง หาดปึกเตียน อำเภอท่ายาง จังหวัดเพชรบุรี อาจได้รับผลกระทบ โดยคาดว่าพื้นที่ชายฝั่งทะเลบริเวณดังกล่าวอาจจะมีผลกระทบอีกประมาณ 3 - 4 วัน ซึ่งอาจจะส่งผลกระทบต่อทัศนียภาพและระบบนิเวศทางทะเลและชายฝั่งได้

ทั้งนี้ GISTDA ได้ส่งต่อข้อมูลให้กับหน่วยงานที่เกี่ยวข้องและหน่วยงานในพื้นที่ เพื่อใช้สำหรับวางแผน ติดตาม ตรวจสอบ พร้อมทั้งติดตามสถานการณ์อย่างต่อเนื่อง



แผนที่แสดงผลการวิเคราะห์การเกิดเพลิงก่ตอนบลุม จากภาพถ่ายดาวเทียม Sentinel-2A ระบบ MSI ภาพสีผสมเท็จ (R:5 G:3 B:2) บริเวณชายฝั่งทะเลอ่าวไทยตอนบน วันที่ 27 กันยายน พ.ศ. 2567 เวลา 10.35 น.



+662 1414 593



marketing@gistda.or.th



www.gistda.or.th