



GISTDA

สำนักงานพัฒนาเทคโนโลยีอวกาศและภูมิสารสนเทศ (องค์การมหาชน)
กระทรวงการอุดมศึกษา วิทยาศาสตร์ วิจัยและนวัตกรรม



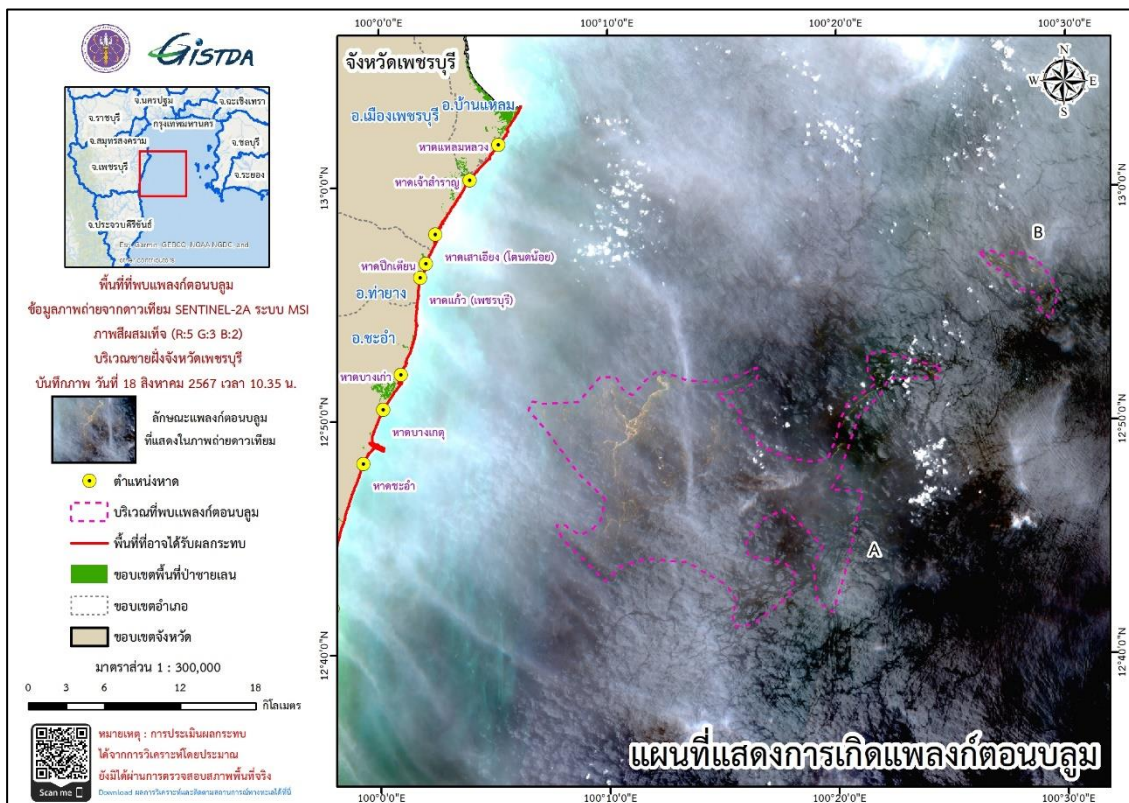
ผลการวิเคราะห์การเกิดเพลิงก่ตอนบลุม บริเวณชายฝั่งทะเลจังหวัดเพชรบุรี จังหวัดประจวบคีรีขันธ์

และจังหวัดชุมพร วันที่ 18 สิงหาคม พ.ศ. 2567 เวลา 10.35 น.

กระทรวงการอุดมศึกษา วิทยาศาสตร์ วิจัยและนวัตกรรม โดยสำนักงานพัฒนาเทคโนโลยีอวกาศและภูมิสารสนเทศ (องค์การมหาชน) หรือ GISTDA ได้ดำเนินการเฝ้าระวัง ติดตามสถานการณ์การเกิดเพลิงก่ตอนบลุมบริเวณชายฝั่งทะเลอ่าวไทย จากการวิเคราะห์ด้วยภาพถ่ายจากดาวเทียม Sentinel-2A ระบบ MSI ภาพสีผสมเท็จ (R:5 G:3 B:2) บันทึกภาพ เมื่อวันที่ 18 สิงหาคม พ.ศ. 2567 เวลา 10.35 น. พบการเกิดเพลิงก่ตอนบลุม บริเวณชายฝั่งทะเลจังหวัดเพชรบุรี (ภาพที่ 1) จังหวัดประจวบคีรีขันธ์ (ภาพที่ 2) และจังหวัดชุมพร (ภาพที่ 3)

จากการประเมินพื้นที่ที่อาจจะได้รับผลกระทบด้วยข้อมูลกระแสน้ำจากระบบเรดาร์ชายฝั่ง พบว่าพื้นที่ชายฝั่งทะเล ตั้งแต่หาดแหลมหลวง อำเภอบ้านแหลม จนถึงหาดชะอำ อำเภอชะอำ จังหวัดเพชรบุรี (ภาพที่ 1) พื้นที่ชายฝั่งทะเลตั้งแต่ หาดหัวหิน อำเภอหัวหิน จนถึงชายฝั่งทะเลอำเภอสามร้อยยอด จังหวัดประจวบคีรีขันธ์ (ภาพที่ 2) และพื้นที่ชายฝั่งทะเล ตั้งแต่หาดทุ่งทราย อำเภอปะทิว จนถึงหาดภราดรภาพ อำเภอเมืองชุมพร จังหวัดชุมพร (ภาพที่ 3) อาจได้รับผลกระทบ โดย คาดว่าพื้นที่ชายฝั่งทะเลบริเวณดังกล่าวอาจจะมีผลกระทบอีกประมาณ 2 – 3 วัน ซึ่งอาจจะส่งผลกระทบต่อทัศนียภาพและระบบ นิเวศทางทะเลและชายฝั่งได้

ทั้งนี้ GISTDA ได้ส่งต่อข้อมูลให้กับหน่วยงานที่เกี่ยวข้องและหน่วยงานในพื้นที่ เพื่อใช้สำหรับวางแผน ติดตาม ตรวจสอบ พร้อมทั้งติดตามสถานการณ์อย่างต่อเนื่อง

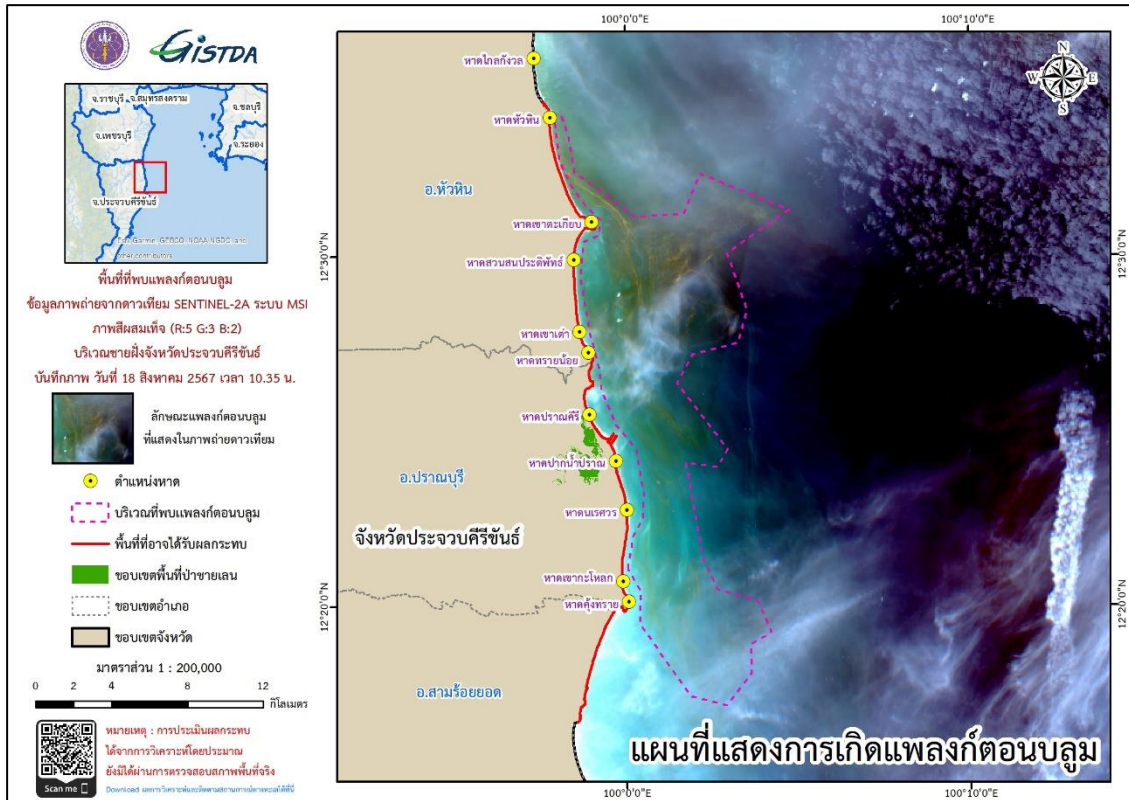


ภาพที่ 1 : แผนที่แสดงผลการวิเคราะห์การเกิดเพลิงก่ตอนบลุมจากภาพถ่ายดาวเทียม Sentinel-2A ระบบ MSI ภาพสีผสมเท็จ (R:5 G:3 B:2) บริเวณชายฝั่งทะเลจังหวัดเพชรบุรี วันที่ 18 สิงหาคม พ.ศ. 2567 เวลา 10.35 น.

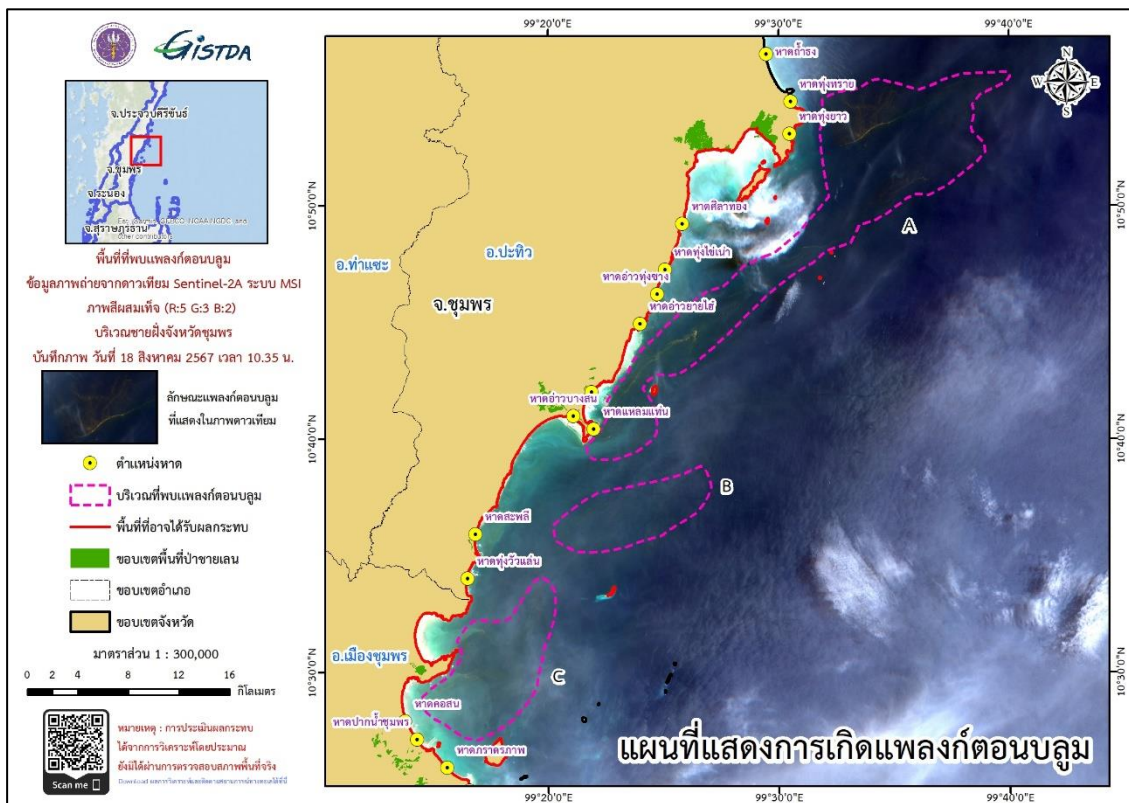


GISTDA

สำนักงานพัฒนาเทคโนโลยีอวกาศและภูมิสารสนเทศ (องค์การมหาชน)
กระทรวงการอุดมศึกษา วิทยาศาสตร์ วิจัยและนวัตกรรม



ภาพที่ 2 : แผนที่แสดงผลการวิเคราะห์การเกิดเพลิงก่ตอนบวมจากภาพถ่ายดาวเทียม Sentinel-2A ระบบ MSI ภาพสีผสมเท็จ (R:5 G:3 B:2) บริเวณชายฝั่งทะเลจังหวัดประจวบคีรีขันธ์ วันที่ 18 สิงหาคม พ.ศ. 2567 เวลา 10.35 น.



ภาพที่ 3 : แผนที่แสดงผลการวิเคราะห์การเกิดเพลิงก่ตอนบวมจากภาพถ่ายดาวเทียม Sentinel-2A ระบบ MSI ภาพสีผสมเท็จ (R:5 G:3 B:2) บริเวณชายฝั่งทะเลจังหวัดชุมพร วันที่ 18 สิงหาคม พ.ศ. 2567 เวลา 10.35 น.



+662 1414 593



marketing@gistda.or.th



www.gistda.or.th