



GISTDA

สำนักงานพัฒนาเทคโนโลยีอวกาศและภูมิสารสนเทศ (องค์การมหาชน)
กระทรวงการอุดมศึกษา วิทยาศาสตร์ วิจัยและนวัตกรรม

ผลการวิเคราะห์การเกิดเพลิงก่ตอนบลุม บริเวณชายฝั่งทะเลจังหวัดชลบุรี

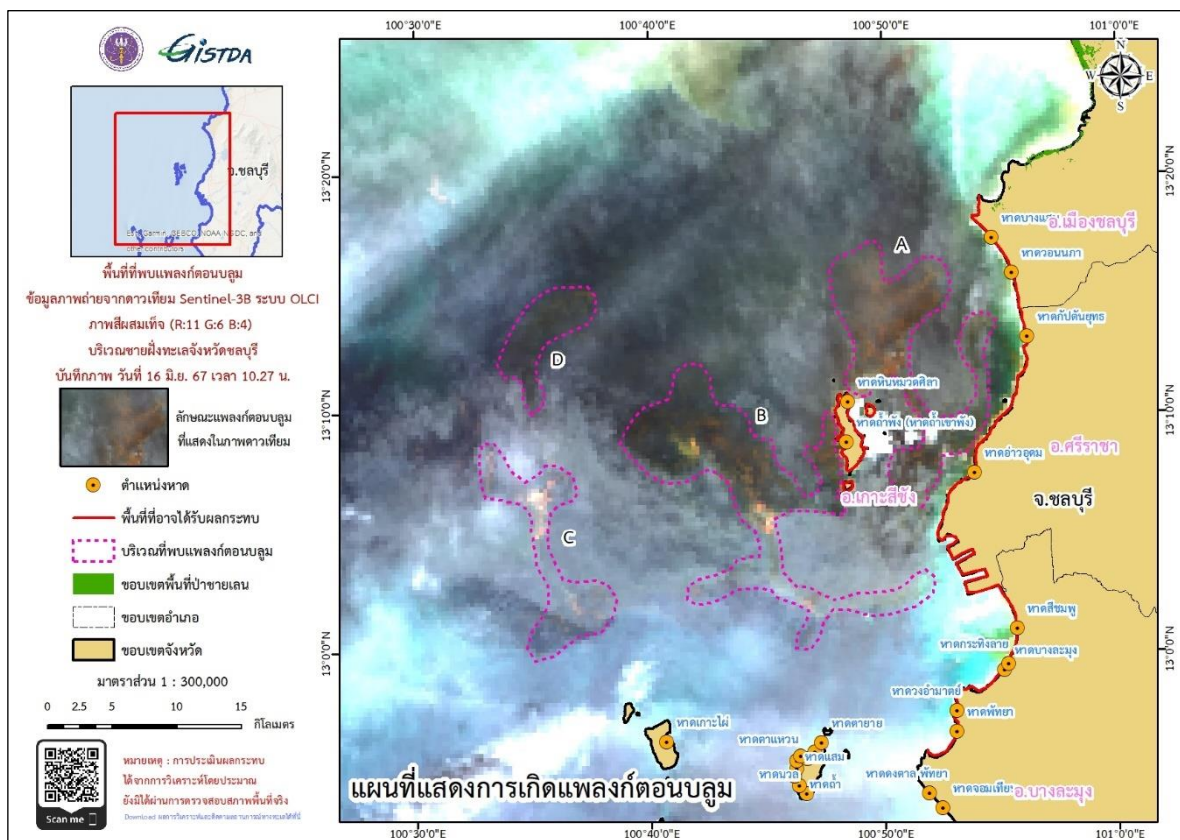
วันที่ 16 มิถุนายน พ.ศ. 2567 เวลา 10.27 น.

กระทรวงการอุดมศึกษา วิทยาศาสตร์ วิจัยและนวัตกรรม โดยสำนักงานพัฒนาเทคโนโลยีอวกาศและภูมิสารสนเทศ (องค์การมหาชน) หรือ GISTDA ได้ดำเนินการเฝ้าระวัง ติดตามสถานการณ์การเกิดเพลิงก่ตอนบลุมบริเวณชายฝั่งทะเลอ่าวไทย

จากการวิเคราะห์ด้วยภาพถ่ายจากดาวเทียม Sentinel-3B ระบบ OLCI ภาพสีผสมเท็จ (R:11 G:6 B:4) บันทึกภาพเมื่อวันที่ 16 มิถุนายน พ.ศ. 2567 เวลา 10.27 น. พบเพลิงก่ตอนบลุม 4 พื้นที่ พื้นที่ A B C และ D บริเวณชายฝั่งทะเลจังหวัดชลบุรี ดังภาพที่ 1

จากการประเมินพื้นที่ที่อาจจะได้รับผลกระทบด้วยข้อมูลกระแสน้ำจากระบบเรดาร์ชายฝั่ง พบว่าพื้นที่ชายฝั่งทะเลของอำเภอเมืองชลบุรี อำเภอศรีราชา อำเภอเกาะสีชัง และอำเภอบางละมุงจังหวัดชลบุรี อาจได้รับผลกระทบโดยคาดว่าพื้นที่ชายฝั่งทะเลบริเวณดังกล่าว อาจจะมีผลกระทบอีกประมาณ 3 – 4 วัน ซึ่งอาจจะส่งผลต่อทัศนียภาพและระบบนิเวศทางทะเลและชายฝั่งได้

ทั้งนี้ GISTDA ได้ส่งต่อข้อมูลให้กับหน่วยงานที่เกี่ยวข้องและหน่วยงานในพื้นที่ เพื่อใช้สำหรับวางแผน ติดตาม ตรวจสอบ พร้อมทั้งติดตามสถานการณ์อย่างต่อเนื่อง



ภาพที่ 1 : แผนที่แสดงผลการวิเคราะห์การเกิดเพลิงก่ตอนบลุม จากภาพถ่ายดาวเทียม Sentinel-3B ระบบ OLCI ภาพสีผสมเท็จ (R:11 G:6 B:4) บริเวณชายฝั่งทะเลจังหวัดชลบุรี



+662 1414 593



marketing@gistda.or.th



www.gistda.or.th