



GISTDA

สำนักงานพัฒนาเทคโนโลยีอวกาศและภูมิสารสนเทศ (องค์การมหาชน)
กระทรวงการอุดมศึกษา วิทยาศาสตร์ วิจัยและนวัตกรรม

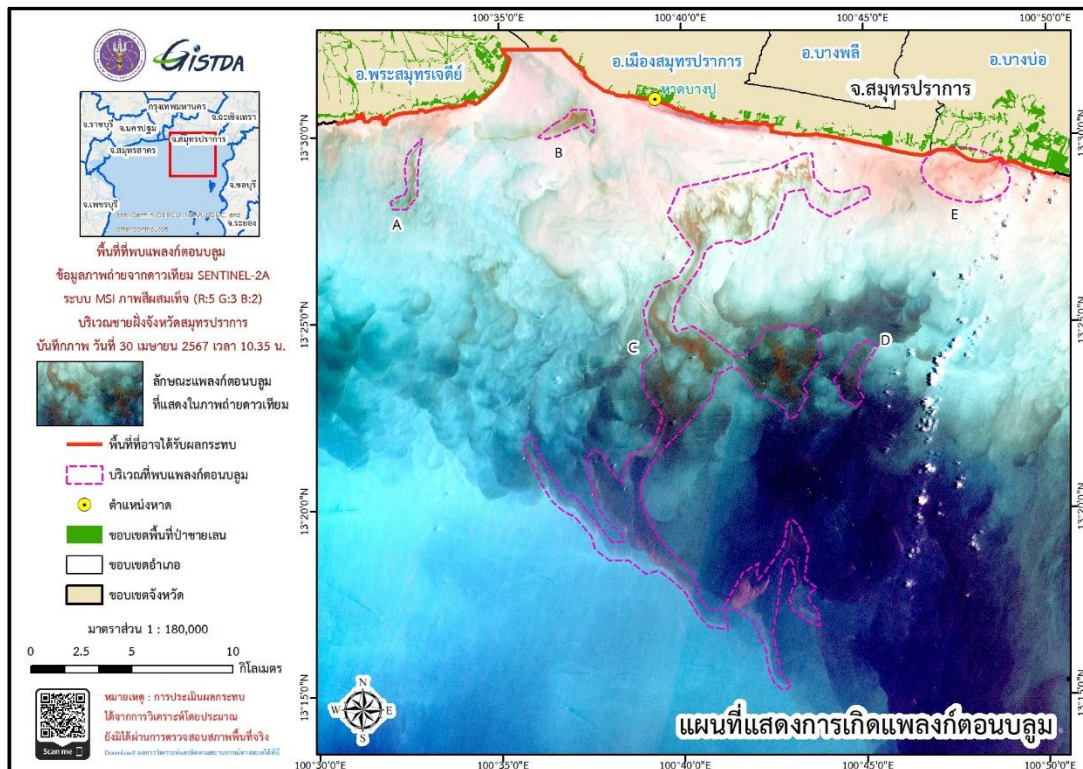
ผลการวิเคราะห์การเกิดแพลงก์ตอนบลูม บริเวณชายฝั่งทะเลจังหวัดสมุทรปราการ และจังหวัดเพชรบุรี วันที่ 30 เมษายน พ.ศ. 2567 เวลา 10.35 น.

กระทรวงการอุดมศึกษา วิทยาศาสตร์ วิจัยและนวัตกรรม โดยสำนักงานพัฒนาเทคโนโลยีอวกาศ และภูมิสารสนเทศ (องค์การมหาชน) หรือ GISTDA ได้ดำเนินการเฝ้าระวัง ติดตามสถานการณ์การเกิดแพลงก์ตอนบลูม

บริเวณชายฝั่งทะเลอ่าวไทย จากการวิเคราะห์ด้วยภาพถ่ายจากดาวเทียม Sentinel-2A ระบบ MSI ภาพสีผสมเท็จ (R:5 G:3 B:2) และวิธีการ Aquatic Plants and Algae Detector (APA) บันทึกภาพเมื่อวันที่ 30 เมษายน พ.ศ. 2567 เวลา 10.35 น. พบแพลงก์ตอนบลูมบริเวณชายฝั่งจังหวัดสมุทรปราการ จำนวน 5 พื้นที่ ดังภาพที่ 1 และ 2 ตามลำดับ และการวิเคราะห์ด้วยภาพถ่ายจากดาวเทียม Sentinel-2A ระบบ MSI ภาพสีผสมเท็จ (R:5 G:3 B:2) บันทึกภาพเมื่อวันที่ 30 เมษายน พ.ศ. 2567 เวลา 10.35 น. พบแพลงก์ตอนบลูมบริเวณชายฝั่งจังหวัดเพชรบุรี จำนวน 2 พื้นที่ ดังภาพที่ 3

จากการประเมินพื้นที่ที่อาจจะได้รับผลกระทบด้วยข้อมูลกระแสน้ำจากระบบเรดาร์ชายฝั่ง พบว่าบริเวณพื้นที่ชายฝั่งทะเลจังหวัดสมุทรปราการ อาจส่งผลกระทบต่อชายฝั่งทะเลบริเวณอำเภอพระสมุทรเจดีย์ อำเภอเมืองสมุทรปราการ และอำเภอบางบ่อ ส่วนชายฝั่งทะเลจังหวัดเพชรบุรี อาจส่งผลกระทบต่อชายฝั่งทะเลบริเวณอำเภอบ้านแหลม อำเภอเมืองเพชรบุรี อำเภอท่าสาย และอำเภอชะอำ โดยคาดว่าพื้นที่ชายฝั่งทะเลบริเวณดังกล่าว อาจจะมีผลกระทบอีกประมาณ 1 – 2 วัน ซึ่งอาจจะส่งผลต่อทัศนียภาพและระบบนิเวศทางทะเลและชายฝั่งได้

ทั้งนี้ GISTDA ได้ส่งต่อข้อมูลให้กับหน่วยงานที่เกี่ยวข้องและหน่วยงานในพื้นที่ เพื่อใช้สำหรับวางแผน ติดตาม ตรวจสอบ พร้อมทั้งติดตามสถานการณ์อย่างต่อเนื่อง



ภาพที่ 1 : แผนที่แสดงผลการวิเคราะห์การเกิดแพลงก์ตอนบลูม จากภาพถ่ายดาวเทียม Sentinel-2A ระบบ MSI ภาพสีผสมเท็จ (R:5 G:3 B:2) บริเวณชายฝั่งทะเลจังหวัดสมุทรปราการ วันที่ 30 เมษายน พ.ศ. 2567 เวลา 10.35 น.



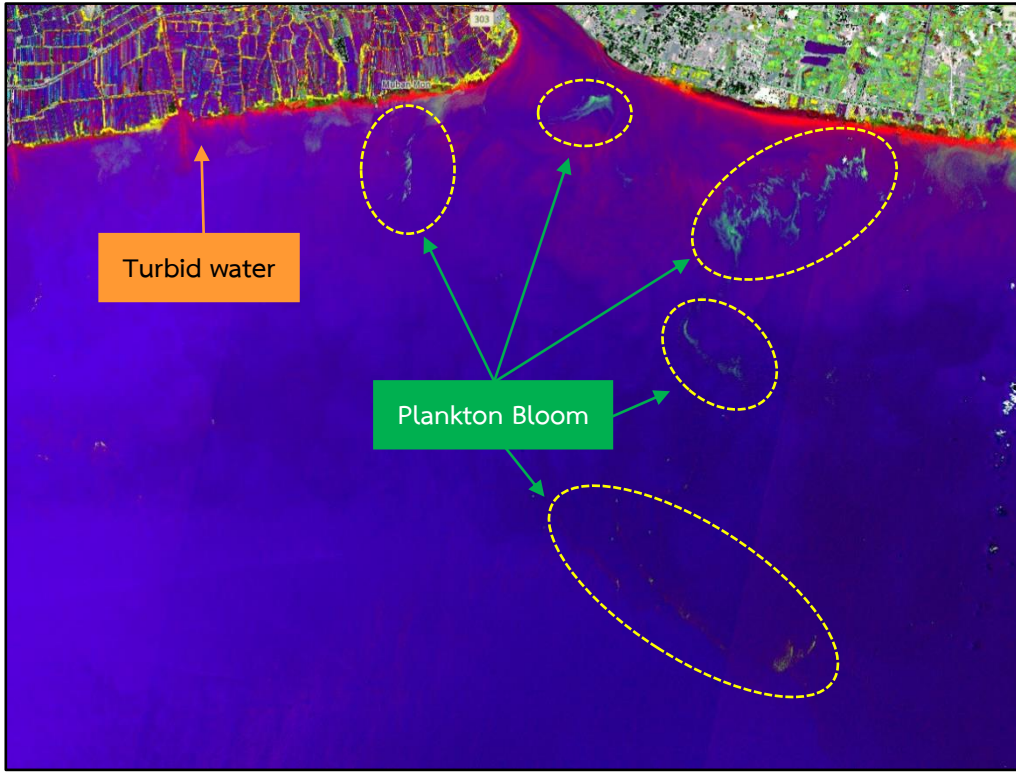
+662 1414 593



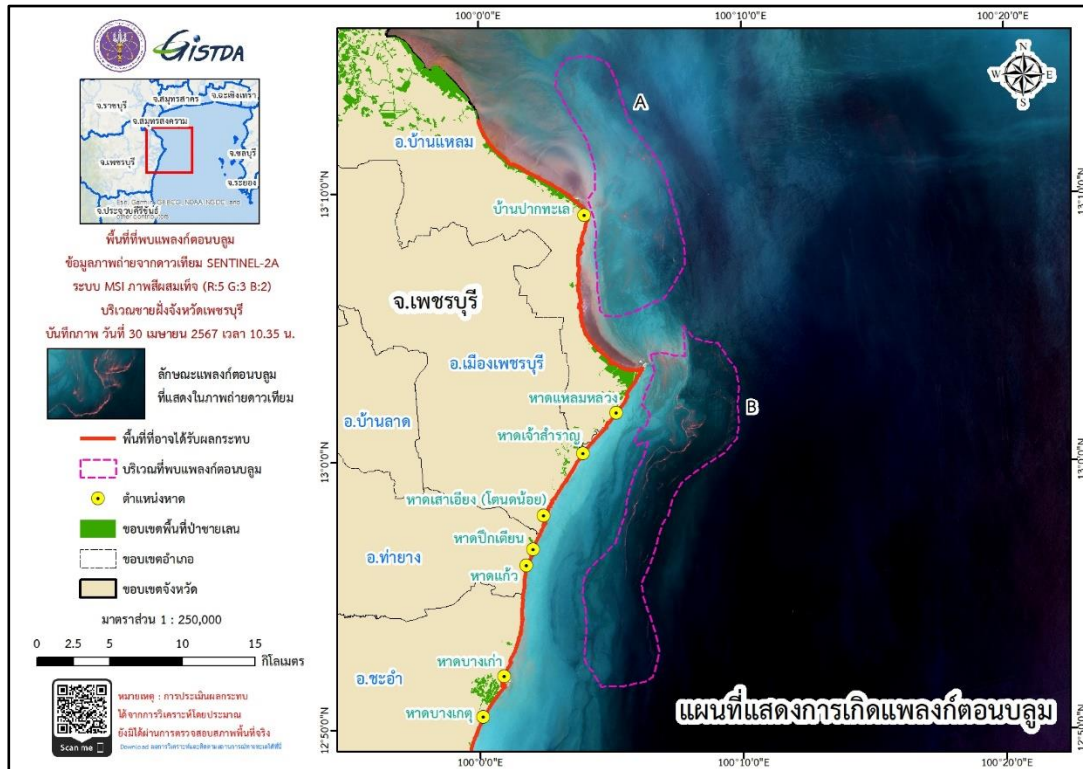
marketing@gistda.or.th



www.gistda.or.th



ภาพที่ 2 : ผลการวิเคราะห์ข้อมูลแพลงก์ตอนบลูม จากภาพถ่ายดาวเทียม Sentinel-2A ระบบ MSI โดยวิธีการ Aquatic Plants and Algae Index (APA) บริเวณชายฝั่งทะเลจังหวัดสมุทรปราการ วันที่ 30 เมษายน พ.ศ. 2567 เวลา 10.35 น.



ภาพที่ 3 : แผนที่แสดงผลการวิเคราะห์การเกิดแพลงก์ตอนบลูม จากภาพถ่ายดาวเทียม Sentinel-2A ระบบ MSI ภาพสีผสมเท็จ (R:5 G:3 B:2) บริเวณชายฝั่งทะเลจังหวัดเพชรบุรี วันที่ 30 เมษายน พ.ศ. 2567 เวลา 10.35 น.