



GISTDA

สำนักงานพัฒนาเทคโนโลยีอวกาศและภูมิสารสนเทศ (องค์การมหาชน)
กระทรวงการอุดมศึกษา วิทยาศาสตร์ วิจัยและนวัตกรรม



ผลการวิเคราะห์การเกิดแพลงก์ตอนบลูม

บริเวณชายฝั่งทะเลอ่าวไทยตอนบน วันที่ 15 พฤษภาคม พ.ศ. 2567 เวลา 10.35 น.

กระทรวงการอุดมศึกษา วิทยาศาสตร์ วิจัยและนวัตกรรม โดยสำนักงานพัฒนาเทคโนโลยีอวกาศและภูมิสารสนเทศ (องค์การมหาชน) หรือ GISTDA ได้ดำเนินการเฝ้าระวัง ติดตามสถานการณ์การเกิดแพลงก์ตอนบลูมบริเวณชายฝั่งทะเลอ่าวไทย

จากการวิเคราะห์ด้วยภาพถ่ายจากดาวเทียม Sentinel-2B ระบบ MSI ภาพสีผสมเท็จ (R:5 G:3 B:2) (ภาพที่ 1) และวิธีการ Aquatic Plants and Algae Detector (APA) (ภาพที่ 2) บันทึกภาพเมื่อวันที่ 15 พฤษภาคม พ.ศ. 2567 เวลา 10.35 น. พบแพลงก์ตอนบลูมบริเวณชายฝั่งทะเลอ่าวไทยตอนบน ได้แก่ จังหวัดประจวบคีรีขันธ์ เพชรบุรี สมุทรสงคราม สมุทรสาคร กรุงเทพมหานคร สมุทรปราการ ฉะเชิงเทรา และชลบุรี จำนวน 2 พื้นที่ (พื้นที่ A และพื้นที่ B) ดังภาพที่ 1 และจำนวน 3 พื้นที่ (พื้นที่ A พื้นที่ B และพื้นที่ C) ดังภาพที่ 2 ตามลำดับ

จากการประเมินพื้นที่ที่อาจจะได้รับผลกระทบด้วยข้อมูลกระแสน้ำจากระบบเรดาร์ชายฝั่ง พบว่าพื้นที่ชายฝั่งทะเลจังหวัดประจวบคีรีขันธ์ อาจส่งผลกระทบต่อชายฝั่งทะเลบริเวณอำเภอหัวหิน, จังหวัดเพชรบุรี อาจส่งผลกระทบต่อชายฝั่งทะเลบริเวณอำเภอชะอำ ท่า양 เมืองเพชรบุรี และบ้านแหลม, จังหวัดสมุทรสงคราม อาจส่งผลกระทบต่อชายฝั่งทะเลบริเวณอำเภอเมืองสมุทรสงคราม, จังหวัดสมุทรสาคร อาจส่งผลกระทบต่อชายฝั่งทะเลบริเวณอำเภอเมืองสมุทรสาคร, จังหวัดกรุงเทพมหานคร อาจส่งผลกระทบต่อชายฝั่งทะเลบริเวณเขตบางขุนเทียน, จังหวัดสมุทรปราการ อาจส่งผลกระทบต่อชายฝั่งทะเลบริเวณอำเภอพระสมุทรเจดีย์ เมืองสมุทรปราการ บางพลี และบางบ่อ, จังหวัดฉะเชิงเทรา อาจส่งผลกระทบต่อชายฝั่งทะเลบริเวณอำเภอบางปะกง และจังหวัดชลบุรี อาจส่งผลกระทบต่อชายฝั่งทะเลบริเวณอำเภอเมืองชลบุรี ศรีราชา และเกาะสีชัง โดยคาดว่าพื้นที่ชายฝั่งทะเลบริเวณดังกล่าว อาจจะมีผลกระทบอีกประมาณ 1 – 2 วัน ซึ่งอาจจะส่งผลกระทบต่อทัศนียภาพและระบบนิเวศทางทะเลและชายฝั่งได้

ทั้งนี้ GISTDA ได้ส่งต่อข้อมูลให้กับหน่วยงานที่เกี่ยวข้องและหน่วยงานในพื้นที่ เพื่อใช้สำหรับวางแผน ติดตาม ตรวจสอบ พร้อมทั้งติดตามสถานการณ์อย่างต่อเนื่อง



+662 1414 593



marketing@gistda.or.th

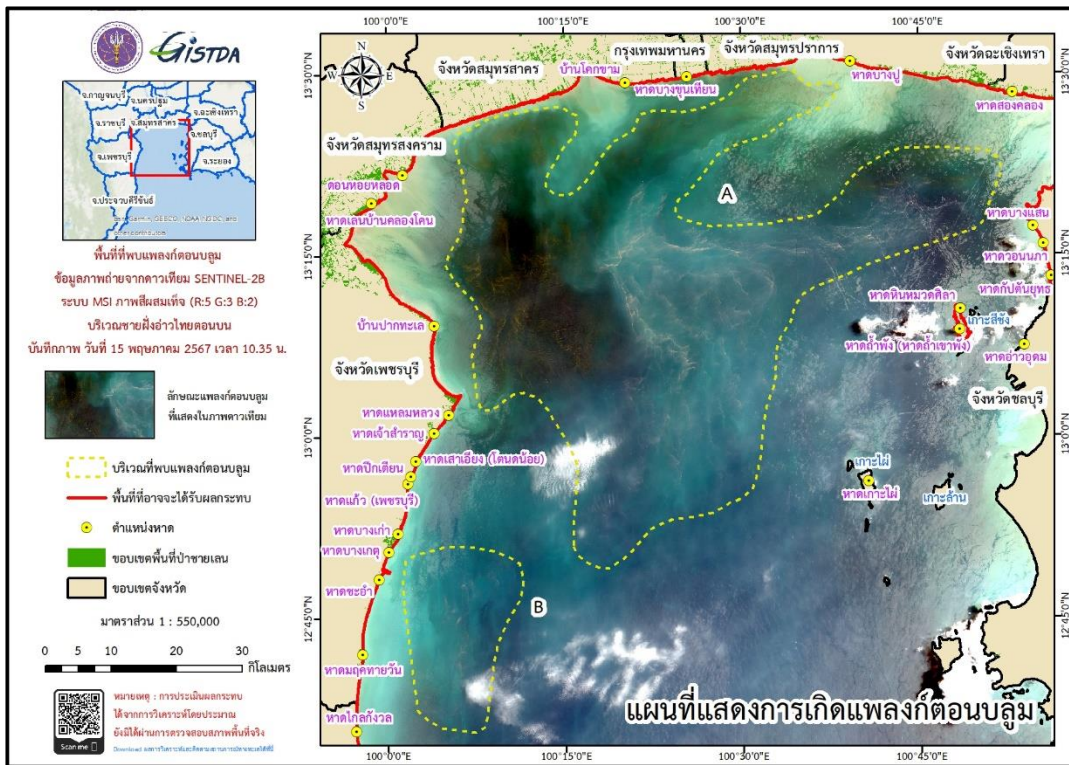


www.gistda.or.th

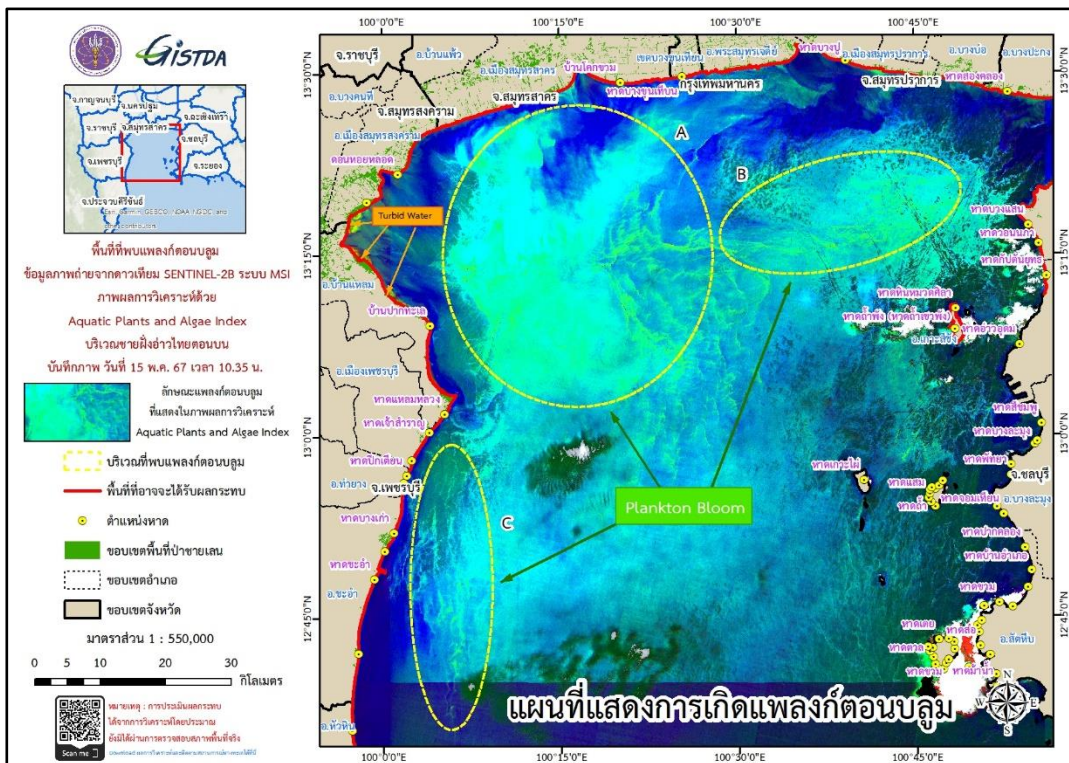


GISTDA

สำนักงานพัฒนาเทคโนโลยีอวกาศและภูมิสารสนเทศ (องค์การมหาชน)
กระทรวงการอุดมศึกษา วิทยาศาสตร์ วิจัยและนวัตกรรม



ภาพที่ 1 : แผนที่แสดงผลการวิเคราะห์การเกิดแพลงก์ตอนบลูม จากภาพถ่ายดาวเทียม Sentinel-2B ระบบ MSI ภาพสีผสมเท็จ (R:5 G:3 B:2) บริเวณชายฝั่งทะเลอ่าวไทยตอนบน วันที่ 15 พฤษภาคม พ.ศ. 2567 เวลา 10.35 น.



ภาพที่ 2 : ผลการวิเคราะห์ข้อมูลแพลงก์ตอนบลูม จากภาพถ่ายดาวเทียม Sentinel-2B ระบบ MSI

โดยวิธีการ Aquatic Plants and Algae Index (APA) บริเวณชายฝั่งทะเลอ่าวไทยตอนบน วันที่ 15 พฤษภาคม พ.ศ. 2567 เวลา 10.35 น.



+662 1414 593



marketing@gistda.or.th



www.gistda.or.th