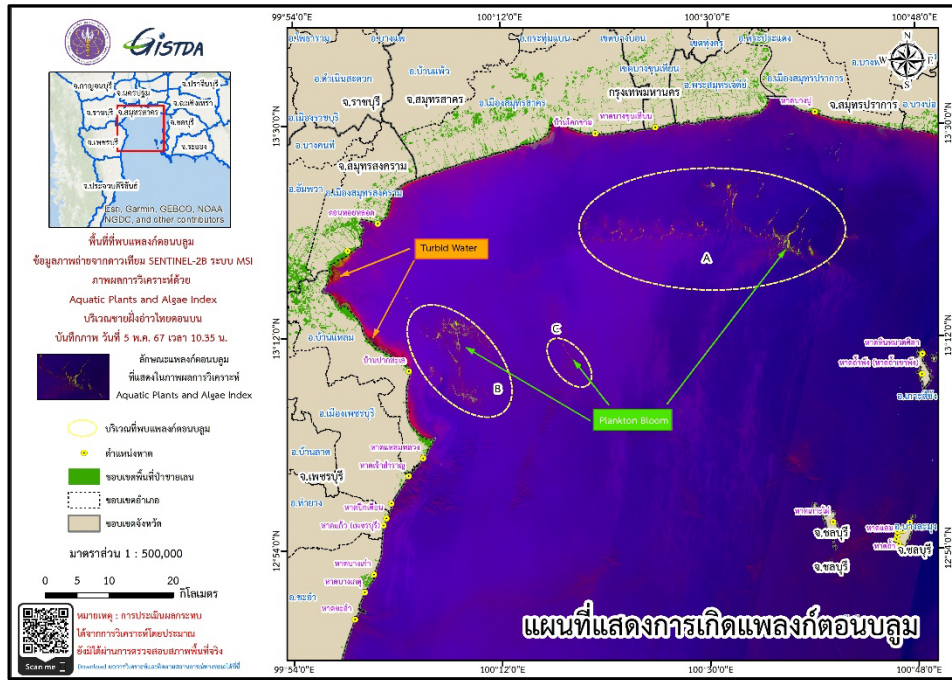




GISTDA

สำนักงานพัฒนาเทคโนโลยีอวกาศและภูมิสารสนเทศ (องค์การมหาชน)
กระทรวงการอุดมศึกษา วิทยาศาสตร์ วิจัยและนวัตกรรม



ภาพที่ 2 : ผลการวิเคราะห์ข้อมูลแพลงก์ตอนบลูม จากภาพถ่ายดาวเทียม Sentinel-2B ระบบ MSI

โดยวิธีการ Aquatic Plants and Algae Index (APA) บริเวณชายฝั่งอ่าวไทยตอนบน วันที่ 5 พฤษภาคม พ.ศ. 2567 เวลา 10.35 น.



+662 1414 593



marketing@gistda.or.th



www.gistda.or.th