



GISTDA

สำนักงานพัฒนาเทคโนโลยีอวกาศและภูมิสารสนเทศ (องค์การมหาชน)  
กระทรวงการอุดมศึกษา วิทยาศาสตร์ วิจัยและนวัตกรรม

## ผลการวิเคราะห์การเกิดแพลงก์ตอนบลูม บริเวณชายฝั่งทะเลอ่าวไทย

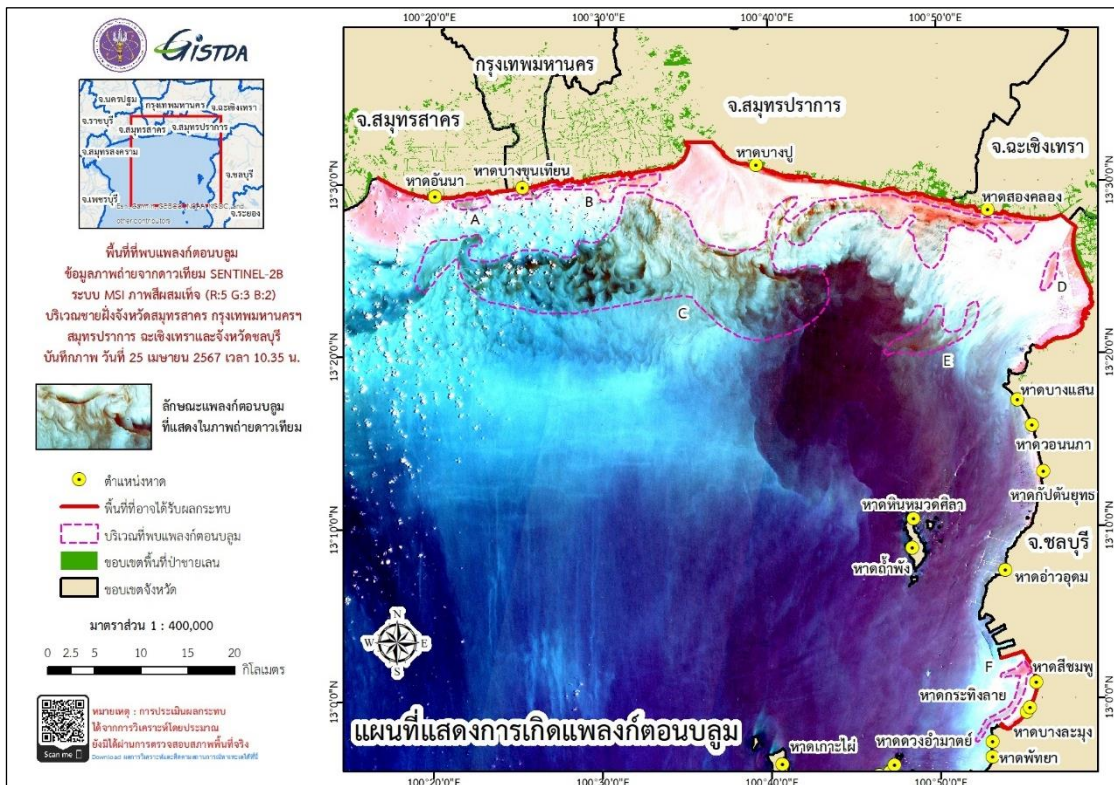
วันที่ 25 เมษายน พ.ศ. 2567 เวลา 10.35 น.

กระทรวงการอุดมศึกษา วิทยาศาสตร์ วิจัยและนวัตกรรม โดยสำนักงานพัฒนาเทคโนโลยีอวกาศ และภูมิสารสนเทศ (องค์การมหาชน) หรือ GISTDA ได้ดำเนินการเฝ้าระวัง ติดตามสถานการณ์การเกิดแพลงก์ตอนบลูม

บริเวณชายฝั่งทะเลอ่าวไทย จากการวิเคราะห์ด้วยภาพถ่ายจากดาวเทียม Sentinel-2B ระดับ 2A ระบบ MSI ภาพสีผสมเท็จ (R:5 G:3 B:2) (ภาพที่ 1) และวิธีการ Aquatic Plants and Algae Detector (APA) (ภาพที่ 2) บันทึกภาพเมื่อวันที่ 25 เมษายน พ.ศ. 2567 เวลา 10.35 น. พบแพลงก์ตอนบลูมบริเวณชายฝั่งทะเลอ่าวไทย ครอบคลุมพื้นที่จังหวัดสมุทรสาคร กรุงเทพมหานคร สมุทรปราการ ฉะเชิงเทรา และจังหวัดชลบุรี จำนวน 6 พื้นที่ ได้แก่ พื้นที่ A ,B ,C ,D ,E และ F ดังภาพ

จากการประเมินพื้นที่ที่อาจจะได้รับผลกระทบด้วยข้อมูลกระแสน้ำจากระบบเรดาร์ชายฝั่ง พบว่าบริเวณพื้นที่ชายฝั่งทะเลจังหวัดสมุทรสาครอาจส่งผลกระทบต่อหาดอันนา จังหวัดกรุงเทพมหานครอาจส่งผลกระทบต่อหาดบางขุนเทียน จังหวัดสมุทรปราการอาจส่งผลกระทบต่อหาดบางปู จังหวัดฉะเชิงเทราอาจส่งผลกระทบต่อหาดสองคลอง และจังหวัดชลบุรีอาจส่งผลกระทบต่อหาดสีชมพู หาดกระทิงลายและหาดบางละมุงนั้น โดยคาดว่าพื้นที่ชายฝั่งทะเลบริเวณดังกล่าว อาจจะมีผลกระทบต่ออีกประมาณ 1 – 2 วัน ซึ่งอาจจะส่งผลกระทบต่อทัศนียภาพและระบบนิเวศทางทะเลและชายฝั่งได้

ทั้งนี้ GISTDA ได้ส่งต่อข้อมูลให้กับหน่วยงานที่เกี่ยวข้องและหน่วยงานในพื้นที่ เพื่อใช้สำหรับวางแผน ติดตาม ตรวจสอบ พร้อมทั้งติดตามสถานการณ์อย่างต่อเนื่อง



ภาพที่ 1 แผนที่แสดงผลวิเคราะห์การเกิดแพลงก์ตอนบลูม จากภาพถ่ายดาวเทียม Sentinel-2B ระดับ2A ระบบ MSI บริเวณชายฝั่งทะเลอ่าวไทยจังหวัดสมุทรสาคร กรุงเทพมหานคร สมุทรปราการ ฉะเชิงเทรา และจังหวัดชลบุรี วันที่ 25 เมษายน พ.ศ. 2567



+662 1414 593



marketing@gistda.or.th

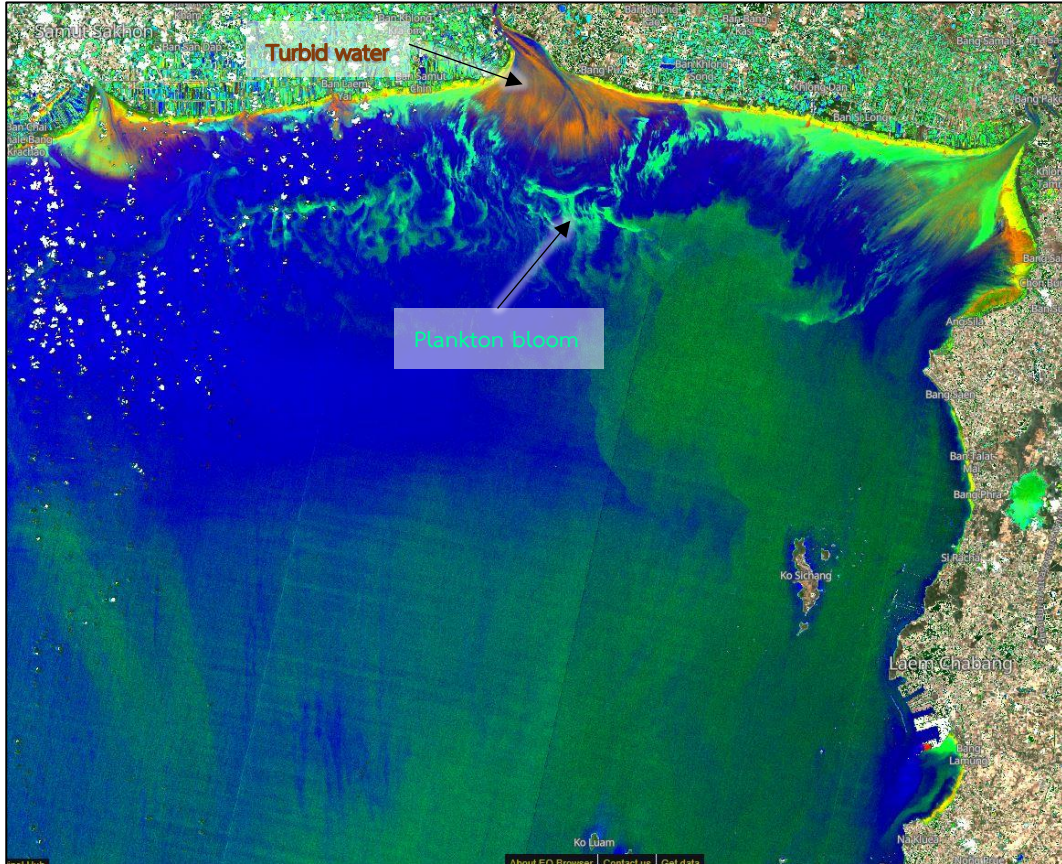


www.gistda.or.th



GISTDA

สำนักงานพัฒนาเทคโนโลยีอวกาศและภูมิสารสนเทศ (องค์การมหาชน)  
กระทรวงการอุดมศึกษา วิทยาศาสตร์ วิจัยและนวัตกรรม



ภาพที่ 2 ผลการวิเคราะห์ข้อมูลแพลงก์ตอนบลูม จากภาพถ่ายดาวเทียม Sentinel-2B  
โดยวิธีการ Aquatic Plants and Algae Index (APA)



+662 1414 593



marketing@gistda.or.th



www.gistda.or.th