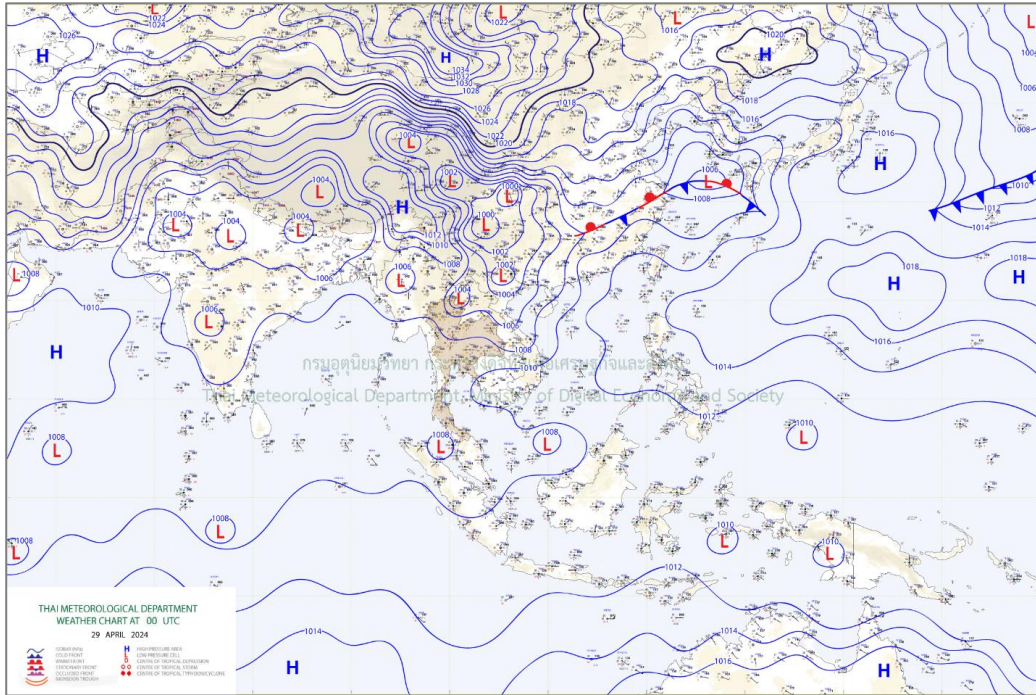


สภาวะคลื่นและกระแสน้ำในอ่าวไทยและทะเลอันดามัน จากข้อมูลเรดาร์ชายฝั่ง วันจันทร์ที่ 29 เมษายน พ.ศ. 2567

ข้อมูลสภาพอากาศจากกรมอุตุนิยมวิทยา



แผนที่อากาศผิวพื้น 29 เมษายน 2567 07:00 ความกดอากาศต่ำเนื่องจากความร้อนปกคลุมประเทศไทยตอนบน

ที่มา: <http://www.tmd.go.th>

สภาพอากาศภาคตะวันออก

อากาศร้อนโดยทั่วไป กับมีฟ้าหลัวในตอนกลางวัน และมีอากาศร้อนจัดบางแห่ง โดยมีฝนฟ้าคะนอง ร้อยละ 10 ของพื้นที่ กับมีลมกระโชกแรงบางแห่ง ส่วนมากบริเวณจังหวัดชลบุรี ระยอง จันทบุรี และตราด อุณหภูมิต่ำสุด 28-30 องศาเซลเซียส อุณหภูมิสูงสุด 36-43 องศาเซลเซียส ลมใต้ ความเร็ว 10-30 กม./ชม. ทะเลมีคลื่นต่ำกว่า 1 เมตร บริเวณที่มีฝนฟ้าคะนองคลื่นสูงมากกว่า 1 เมตร

สภาพอากาศภาคใต้ (ฝั่งตะวันออก)

อากาศร้อนโดยทั่วไป และมีอากาศร้อนจัดบางแห่ง โดยมีฝนฟ้าคะนอง ร้อยละ 10 ของพื้นที่ ส่วนมากบริเวณจังหวัดสุราษฎร์ธานี นครศรีธรรมราช สงขลา ปัตตานี ยะลา และนราธิวาส อุณหภูมิต่ำสุด 24-29 องศาเซลเซียส อุณหภูมิสูงสุด 34-40 องศาเซลเซียส ลมตะวันออกเฉียงใต้ ความเร็ว 10-30 กม./ชม. ทะเลมีคลื่นต่ำกว่า 1 เมตร บริเวณที่มีฝนฟ้าคะนองคลื่นสูงมากกว่า 1 เมตร

สภาพอากาศภาคใต้ (ฝั่งตะวันตก)

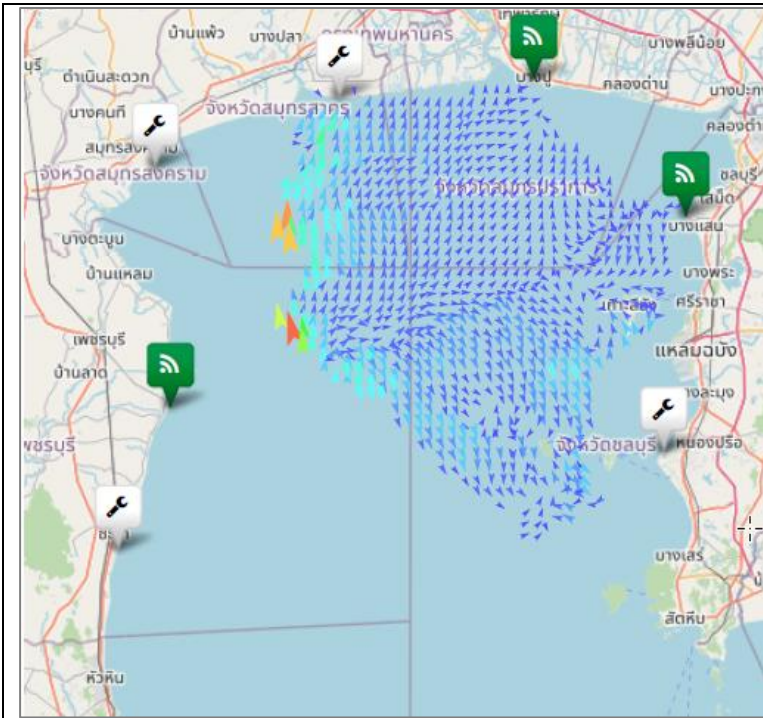
อากาศร้อนโดยทั่วไป โดยมีฝนฟ้าคะนอง ร้อยละ 20 ของพื้นที่ กับมีฝนตกหนักบางแห่ง บริเวณจังหวัดกระบี่ ตรัง และสตูล อุณหภูมิต่ำสุด 26-27 องศาเซลเซียส อุณหภูมิสูงสุด 37-39 องศาเซลเซียส ลมตะวันออกเฉียงใต้ ความเร็ว 10-30 กม./ชม. ทะเลมีคลื่นต่ำกว่า 1 เมตร บริเวณที่มีฝนฟ้าคะนองคลื่นสูงมากกว่า 1 เมตร

ตารางแสดงตัวอย่างความสูงคลื่น และสภาพท้องทะเลจาก CCTV ของสถานีตรวจวัดเรดาร์ชายฝั่ง ในทั้ง 8 พื้นที่

สถานี	ความสูงคลื่น	สภาพท้องทะเล จาก CCTV
หาดบ้านขึ้น ต.ไม้รุต อ.คลองใหญ่ จ.ตราด	<p>BANC : Wave Height</p> <p>Time Measurement</p>	<p>2024-04-29 13:28:28 GISTDA COASTAL RADAR - BANC OUT</p>
สถานีประมง ระยอง อ.เมืองระยอง จ.ระยอง	<p>ข้อมูลขัดข้อง อยู่ระหว่างการตรวจสอบ</p>	<p>04-29-2024 Mon 13:33:41 GISTDA COASTAL RADAR - RAYO OUT</p>
บ้านพักรับรอง เลขาธิการสำนัก นายกรัฐมนตรี แหลม แท่น อ.เมืองชลบุรี จ.ชลบุรี	<p>LAMT : Wave Height</p> <p>Time Measurement</p>	<p>04-29-2024 Mon 13:34:26 GISTDA COASTAL RADAR - LAMT OUT</p>
สถานีตากอากาศ บางปู อ.บางปู จ.สมุทรปราการ	<p>SAPA : Wave Height</p> <p>Time Measurement</p>	<p>29-04-2024 13:25:31 GISTDA COASTAL RADAR - SAPA OUT</p>

สถานี	ความสูงคลื่น	สภาพท้องทะเล จาก CCTV
สถานีอุตุนิยมวิทยา เพชรบุรี อ.เมืองเพชรบุรี จ.เพชรบุรี	<p>PHET : Wave Height</p>	<p>04-29-2024 Mon 13:26:43 GISTDA COASTAL RADAR - PHET-OUT</p>
มหาวิทยาลัยแม่โจ้ วิทยาเขตชุมพร อ.ละแม จ.ชุมพร	<p>ข้อมูลขัดข้อง อยู่ระหว่างการตรวจสอบ</p>	<p>04-29-2024 Mon 13:40:31 GISTDA COASTAL RADAR - LAMA-OUT</p>
ที่ทำการประตูละบายน้ำ ปากกระวะ อ.ระโนด จ.สงขลา	<p>RANO : Wave Height</p>	<p>04-29-2024 Mon 13:40:14 GISTDA COASTAL RADAR - RANO-OUT</p>
อ่าวน้ำเมา ต.ไสไทย อ.เมือง กระบี่ จ.กระบี่	<p>NANG : Wave Height</p>	<p>2024-04-29 13:41:13 Mon GISTDA COASTAL RADAR - NANG-OUT NANG</p>

ลักษณะการเคลื่อนที่ของกระแสน้ำผิวน้ำทะเลเฉลี่ย จากข้อมูลเรดาร์ชายฝั่ง ในวันอาทิตย์ที่ 28 เมษายน 2567 เวลา 00:00 น. ถึงวันจันทร์ที่ 29 เมษายน 2567 เวลา 00:00 น.



อ่าวไทยตอนบน

มีความเร็วเปลี่ยนแปลงระหว่าง 0.31-75.65 เซนติเมตรต่อวินาที คิดเป็นค่าเฉลี่ย 8.91 เซนติเมตรต่อวินาที โดยมีลักษณะทิศทางการเคลื่อนที่ของกระแสน้ำโดยรวมเคลื่อนที่ไปในทิศตะวันออกเฉียงใต้ ความสูงคลื่น ณ เวลา 10:00 น. ต่ำกว่า 1 เมตร

อ่าวไทยตอนกลาง

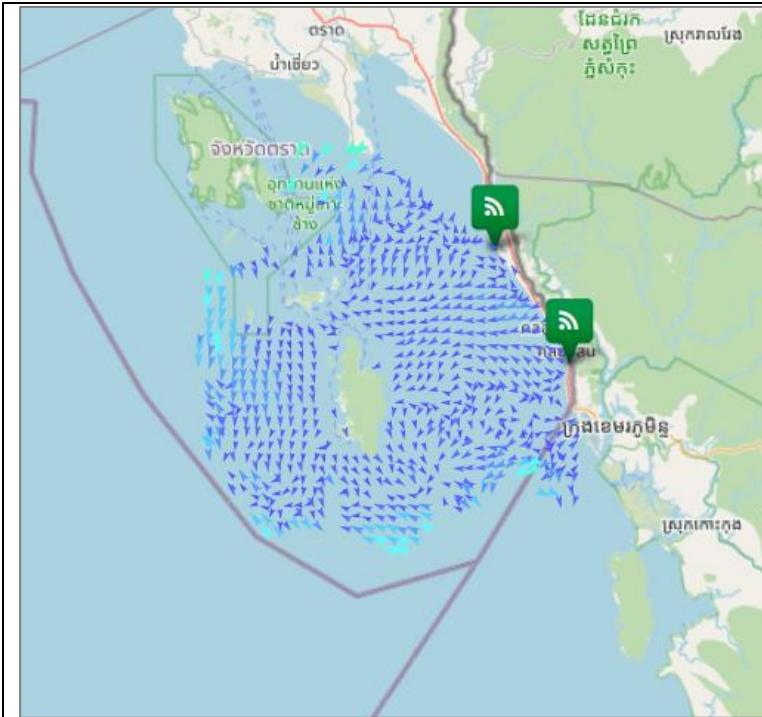
หมายเหตุ : ระบบการรับ – ส่งข้อมูลขัดข้อง อยู่ระหว่างการตรวจสอบ

อ่าวไทยตอนล่าง

หมายเหตุ : ระบบการรับ – ส่งข้อมูลขัดข้อง อยู่ระหว่างการตรวจสอบ

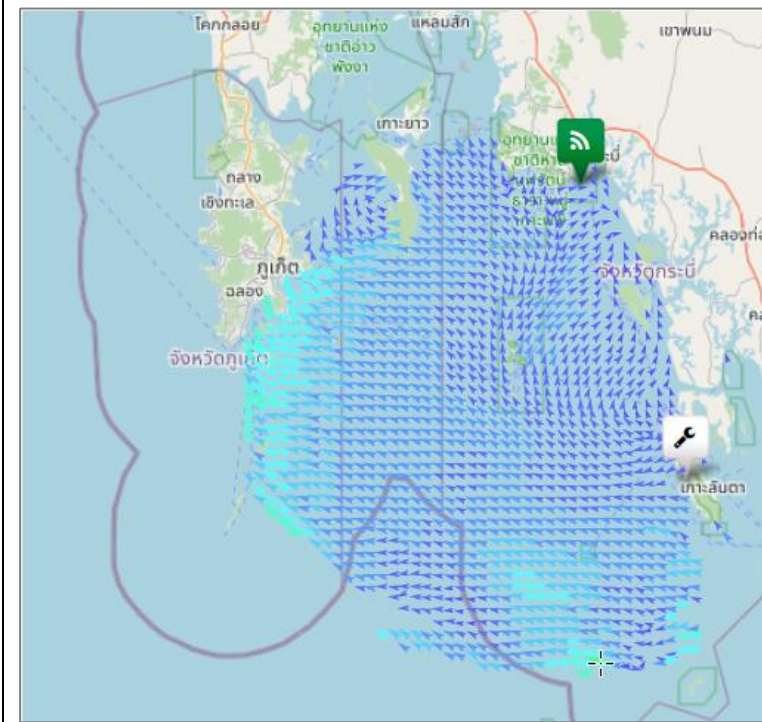
อ่าวไทยตอนฝั่งตะวันออก (อ่าวระยอง)

หมายเหตุ : ระบบการรับ – ส่งข้อมูลขัดข้อง อยู่ระหว่างการตรวจสอบ



อ่าวไทยตอนฝั่งตะวันออก (อ่าวตราด)

มีความเร็วเปลี่ยนแปลงระหว่าง 0.16-32.12 เซนติเมตรต่อวินาที คิดเป็นค่าเฉลี่ย 6.49 เซนติเมตรต่อวินาที โดยมีลักษณะทิศทางการเคลื่อนที่ของกระแสน้ำโดยรวมเคลื่อนที่ไปในทิศตะวันตกเฉียงใต้ ความสูงคลื่น ณ เวลา 10:00 น. ต่ำกว่า 1 เมตร



ทะเลอันดามัน(กระบี่)

มีความเร็วเปลี่ยนแปลงระหว่าง 0.15-37.84 เซนติเมตรต่อวินาที คิดเป็นค่าเฉลี่ย 11.28 เซนติเมตรต่อวินาที โดยมีลักษณะทิศทางการเคลื่อนที่ของกระแสน้ำโดยรวมเคลื่อนที่ไปในทิศตะวันตกเฉียงใต้ ความสูงคลื่น ณ เวลา 10:00 น. ต่ำกว่า 1 เมตร

current	wave height	การอ้างอิงข้อมูล
< 10 cm/s	< 1 m	<p>สำนักงานพัฒนาเทคโนโลยีอวกาศและภูมิสารสนเทศ (องค์การมหาชน). 2562. สภาวะคลื่นและกระแสน้ำในอ่าวไทยและทะเลอันดามัน โดยข้อมูลเรดาร์ชายฝั่ง วันจันทร์ที่ 29 เมษายน พ.ศ. 2567</p> <p>จากเว็บไซต์ http://coastalradar.gistda.or.th และแอปพลิเคชัน Gcoast ทั้งระบบ Android และ iOS</p> <p>หมายเหตุ ขอสงวนสิทธิ์ ข้อความ ภาพ แผนที่ ที่ปรากฏในเอกสารนี้ จัดทำขึ้นโดยยังไม่ผ่านการตรวจสอบพื้นที่จริง ไม่สามารถใช้อ้างอิงเป็นเหตุทางกฎหมายได้</p>
10-19 cm/s	1-2 m	
20-29 cm/s	> 2 m	
30-39 cm/s		
40-49 cm/s		
50-59 cm/s		
60-69 cm/s		
70-79 cm/s		
> 80 cm/s		



Coastal Radar
(Website)



Gcoast
(iOS)



Gcoast
(Android)