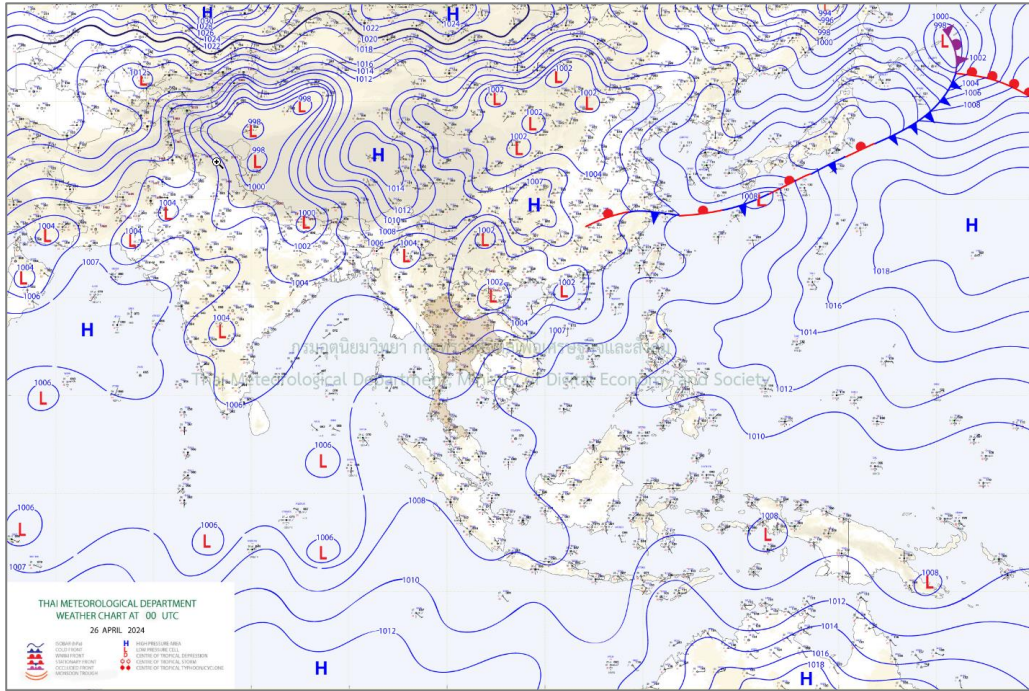


สภาวะคลื่นและกระแสน้ำในอ่าวไทยและทะเลอันดามัน จากข้อมูลเรดาร์ชายฝั่ง วันศุกร์ที่ 26 เมษายน พ.ศ. 2567

ข้อมูลสภาพอากาศจากกรมอุตุนิยมวิทยา



แผนที่อากาศผิวพื้น 26 เมษายน 2567 07:00 ความกดอากาศต่ำเนื่องจากความร้อนปกคลุมประเทศไทยตอนบน

ที่มา: <http://www.tmd.go.th>

สภาพอากาศภาคตะวันออกเฉียงเหนือ

อากาศร้อนโดยทั่วไป กับมีฟ้าหลัวในตอนกลางวัน และมีอากาศร้อนจัดบางแห่ง โดยมีฝนฟ้าคะนอง ร้อยละ 10 ของพื้นที่ กับมีลมกระโชกแรงบางแห่ง ส่วนมากบริเวณจังหวัดนครนายก ปราจีนบุรี ชลบุรี ระยอง จันทบุรี และตราด อุณหภูมิต่ำสุด 27-29 องศาเซลเซียส อุณหภูมิสูงสุด 35-42 องศาเซลเซียส ลมตะวันออกเฉียงใต้ ความเร็ว 10-30 กม./ชม. ทะเลมีคลื่นต่ำกว่า 1 เมตร บริเวณที่มีฝนฟ้าคะนองคลื่นสูงมากกว่า 1 เมตร

สภาพอากาศภาคใต้ (ฝั่งตะวันออก)

อากาศร้อนโดยทั่วไป และมีอากาศร้อนจัดบางแห่ง โดยมีฝนฟ้าคะนอง ร้อยละ 10 ของพื้นที่ ส่วนมากบริเวณจังหวัดสุราษฎร์ธานี นครศรีธรรมราช สงขลา ปัตตานี ยะลา และนราธิวาส อุณหภูมิต่ำสุด 24-28 องศาเซลเซียส อุณหภูมิสูงสุด 35-40 องศาเซลเซียส ลมตะวันออกเฉียงใต้ ความเร็ว 10-30 กม./ชม. ทะเลมีคลื่นต่ำกว่า 1 เมตร บริเวณที่มีฝนฟ้าคะนองคลื่นสูงมากกว่า 1 เมตร

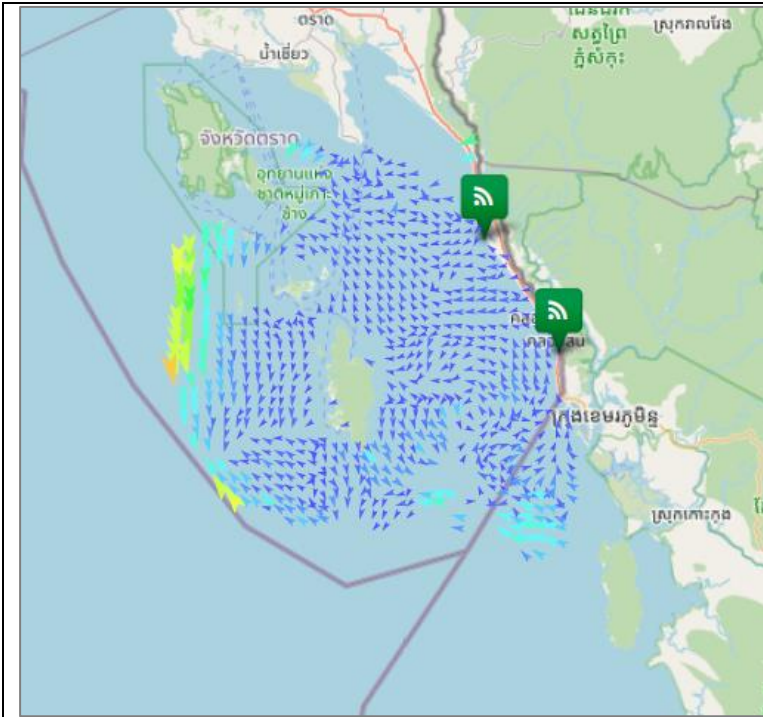
สภาพอากาศภาคใต้ (ฝั่งตะวันตก)

อากาศร้อนโดยทั่วไป โดยมีฝนฟ้าคะนอง ร้อยละ 20 ของพื้นที่ ส่วนมากบริเวณจังหวัดพังงา ภูเก็ต ตรัง และสตูล อุณหภูมิต่ำสุด 25-28 องศาเซลเซียส อุณหภูมิสูงสุด 36-38 องศาเซลเซียส ลมตะวันออกเฉียงใต้ ความเร็ว 10-30 กม./ชม. ทะเลมีคลื่นต่ำกว่า 1 เมตร บริเวณที่มีฝนฟ้าคะนองคลื่นสูงมากกว่า 1 เมตร

ตารางแสดงตัวอย่างความสูงคลื่น และสภาพท้องทะเลจาก CCTV ของสถานีตรวจวัดเรดาร์ชายฝั่ง ในทั้ง 8 พื้นที่

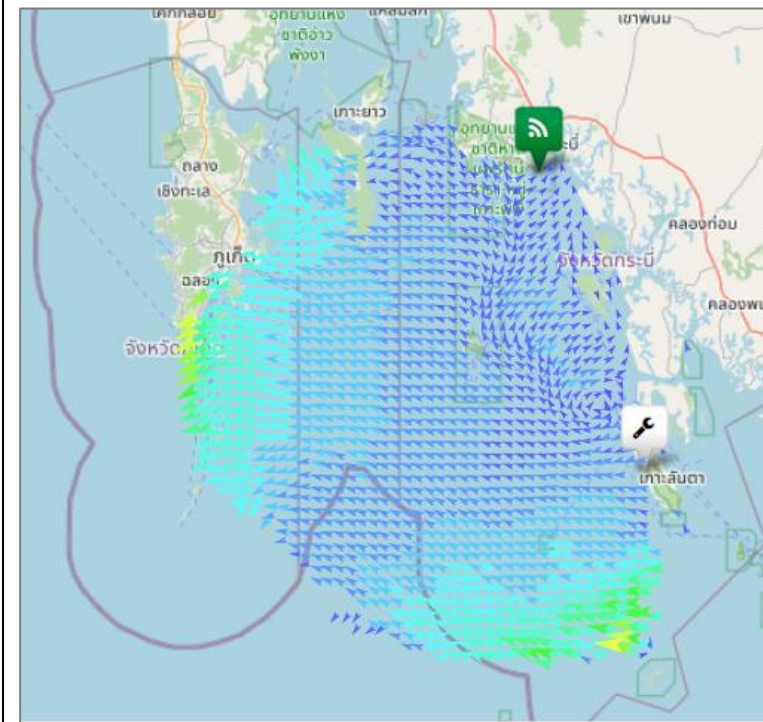
สถานี	ความสูงคลื่น	สภาพท้องทะเล จาก CCTV
ทาดบานขึ้น ต.ไม้รูด อ.คลองใหญ่ จ.ตราด		
สถานีประมง ระยอง อ.เมืองระยอง จ.ระยอง	<p>ข้อมูลขัดข้อง อยู่ระหว่างการตรวจสอบ</p>	
เขาพระตำหนัก แหลมบาลีฮาย อ.บางละมุง จ.ชลบุรี		
สถานีตากอากาศ บางปู อ.บางปู จ.สมุทรปราการ		

สถานี	ความสูงคลื่น	สภาพท้องทะเล จาก CCTV
สถานีอุตุนิยมวิทยา เพชรบุรี อ.เมืองเพชรบุรี จ.เพชรบุรี	<p>PHET : Wave Height</p>	<p>04-25-2024 Thu 13:38:04 GISTDA COASTAL RADAR - PHET OUT</p>
มหาวิทยาลัยแม่โจ้ วิทยาเขตชุมพร อ.ละแม จ.ชุมพร	<p>ข้อมูลขัดข้อง อยู่ระหว่างการตรวจสอบ</p>	<p>04-26-2024 Fri 13:47:37 GISTDA COASTAL RADAR - LAMA OUT</p>
ที่ทำการประตูละบายน้ำ ปากกระวะ อ.ระโนด จ.สงขลา	<p>RANO : Wave Height</p>	<p>04-26-2024 Fri 13:47:28 GISTDA COASTAL RADAR - RANO OUT</p>
อ่าวน้ำเฒ่า ต.ไสไทย อ.เมือง กระบี่ จ.กระบี่	<p>NANG : Wave Height</p>	<p>2024 04 26 13:48:30 Fri GISTDA COASTAL RADAR - NANG OUT NANG</p>



อ่าวไทยตอนฝั่งตะวันออก (อ่าวตราด)

มีความเร็วเปลี่ยนแปลงระหว่าง 0.20-66.84 เซนติเมตรต่อวินาที คิดเป็นค่าเฉลี่ย 8.92 เซนติเมตรต่อวินาที โดยมีลักษณะทิศทางการเคลื่อนที่ของกระแสน้ำโดยรวมเคลื่อนที่ไปในทิศตะวันตกเฉียงใต้ ความสูงคลื่น ณ เวลา 10:00 น. ต่ำกว่า 1 เมตร



ทะเลอันดามัน(กระบี่)

มีความเร็วเปลี่ยนแปลงระหว่าง 0.11-55.15 เซนติเมตรต่อวินาที คิดเป็นค่าเฉลี่ย 15.81 เซนติเมตรต่อวินาที โดยมีลักษณะทิศทางการเคลื่อนที่ของกระแสน้ำโดยรวมเคลื่อนที่ไปในทิศตะวันตกเฉียงใต้ ความสูงคลื่น ณ เวลา 10:00 น. ต่ำกว่า 1 เมตร

current	wave height	การอ้างอิงข้อมูล
< 10 cm/s	< 1 m	<p>สำนักงานพัฒนาเทคโนโลยีอวกาศและภูมิสารสนเทศ (องค์การมหาชน). 2562. สภาวะคลื่นและกระแสน้ำในอ่าวไทยและทะเลอันดามัน โดยข้อมูลเรดาร์ชายฝั่ง วันศุกร์ที่ 26 เมษายน พ.ศ. 2567</p> <p>จากเว็บไซต์ http://coastalradar.gistda.or.th และแอปพลิเคชัน Gcoast ทั้งระบบ Android และ iOS</p> <p>หมายเหตุ ขอสงวนสิทธิ์ ข้อความ ภาพ แผนที่ ที่ปรากฏในเอกสารนี้ จัดทำขึ้นโดยยังไม่ผ่านการตรวจสอบพื้นที่จริง ไม่สามารถใช้อ้างอิงเป็นเหตุทางกฎหมายได้</p>
10-19 cm/s	1-2 m	
20-29 cm/s	> 2 m	
30-39 cm/s		
40-49 cm/s		
50-59 cm/s		
60-69 cm/s		
70-79 cm/s		
> 80 cm/s		



Coastal Radar
(Website)



Gcoast
(iOS)



Gcoast
(Android)