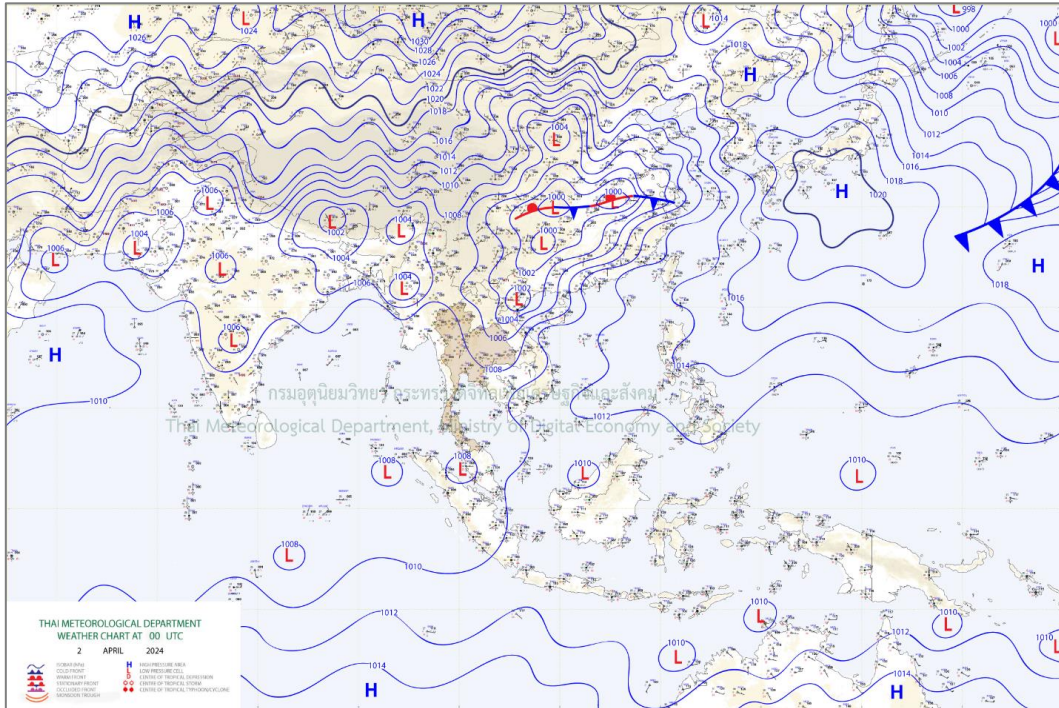


สภาวะคลื่นและกระแสน้ำในอ่าวไทยและทะเลอันดามัน จากข้อมูลเรดาร์ชายฝั่ง วันอังคารที่ 2 เมษายน พ.ศ. 2567

ข้อมูลสภาพอากาศจากกรมอุตุนิยมวิทยา



แผนที่อากาศผิวพื้น 2 เมษายน 2567 07:00 ความกดอากาศต่ำเนื่องจากความร้อนปกคลุมประเทศไทยตอนบน

ที่มา: <http://www.tmd.go.th>

สภาพอากาศภาคตะวันออก

อากาศร้อนโดยทั่วไป กับมีฟ้าหลัวในตอนกลางวัน โดยมีฝนฟ้าคะนองร้อยละ 10 ของพื้นที่ กับมีลมกระโชกแรงบางแห่ง ส่วนมากบริเวณจังหวัดระยอง จันทบุรี และตราด อุณหภูมิต่ำสุด 26-29 องศาเซลเซียส อุณหภูมิสูงสุด 34-39 องศาเซลเซียส ลมใต้ ความเร็ว 10-30 กม./ชม. ทะเลมีคลื่นต่ำกว่า 1 เมตร บริเวณที่มีฝนฟ้าคะนองคลื่นสูงมากกว่า 1 เมตร

สภาพอากาศภาคใต้ (ฝั่งตะวันออก)

อากาศร้อนในตอนกลางวัน โดยมีฝนฟ้าคะนอง ร้อยละ 10 ของพื้นที่ ส่วนมากบริเวณจังหวัดนครศรีธรรมราช สงขลา และยะลา อุณหภูมิต่ำสุด 24-26 องศาเซลเซียส อุณหภูมิสูงสุด 35-39 องศาเซลเซียส ลมตะวันออกเฉียงใต้ ความเร็ว 10-30 กม./ชม. ทะเลมีคลื่นต่ำกว่า 1 เมตร บริเวณที่มีฝนฟ้าคะนองคลื่นสูงมากกว่า 1 เมตร

สภาพอากาศภาคใต้ (ฝั่งตะวันตก)

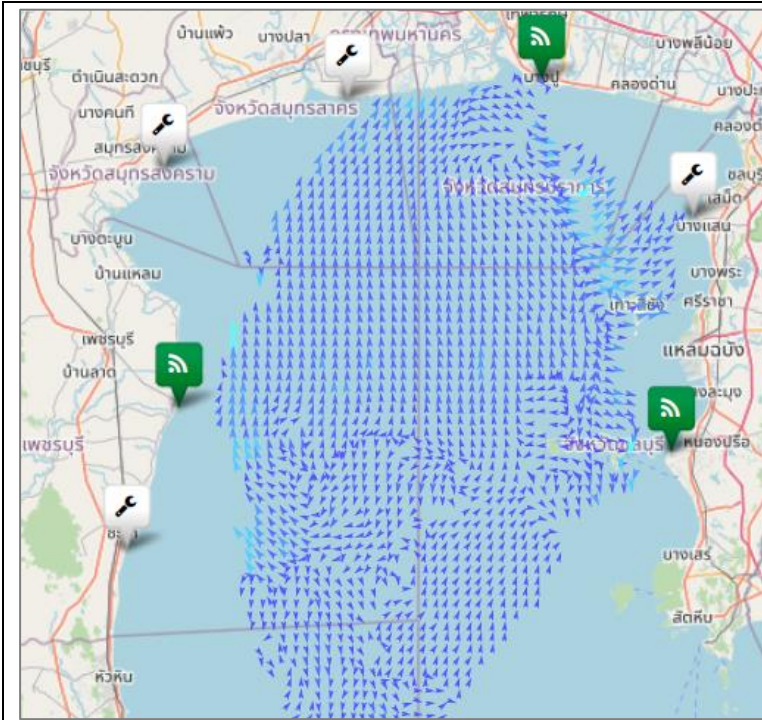
อากาศร้อนในตอนกลางวัน โดยมีฝนฟ้าคะนอง ร้อยละ 10 ของพื้นที่ ส่วนมากบริเวณจังหวัดพังงา กระบี่ ตรัง และสตูล อุณหภูมิต่ำสุด 25-28 องศาเซลเซียส อุณหภูมิสูงสุด 35-38 องศาเซลเซียส ลมตะวันตกเฉียงเหนือ ความเร็ว 10-30 กม./ชม. ห่างฝั่งและบริเวณที่มีฝนฟ้าคะนองคลื่นสูงมากกว่า 1 เมตร

ตารางแสดงตัวอย่างความสูงคลื่น และสภาพท้องทะเลจาก CCTV ของสถานีตรวจวัดเรดาร์ชายฝั่ง ในทั้ง 8 พื้นที่

| สถานี | ความสูงคลื่น | สภาพท้องทะเล จาก CCTV |
|--|--|-----------------------|
| หาดบ้านขึ้น ต.ไม้รูด อ.คลองใหญ่ จ.ตราด | | |
| สถานีประมง ระยอง อ.เมืองระยอง จ.ระยอง | <p>ข้อมูลขัดข้อง อยู่ระหว่างการตรวจสอบ</p> | |
| เขาพระตำหนัก แหลมบาลีฮาย อ.บางละมุง จ.ชลบุรี | | |
| สถานีตากอากาศ บางปู อ.บางปู จ.สมุทรปราการ | | |

| สถานี | ความสูงคลื่น | สภาพท้องทะเล จาก CCTV |
|---|---|-----------------------|
| สถานีอุตุนิยมวิทยา เพชรบุรี อ.เมืองเพชรบุรี จ.เพชรบุรี | <p style="text-align: center;">PHET : Wave Height</p> <p style="text-align: center;">Time Measurement</p> | |
| มหาวิทยาลัยแม่โจ้ วิทยาเขตชุมพร อ.ละแม จ.ชุมพร | <p style="text-align: center;">LAMA : Wave Height</p> <p style="text-align: center;">Time Measurement</p> | |
| ที่ทำการประมง น้ำ ปากกระวะ อ.ระ โนด จ.สงขลา | <p style="text-align: center;">RANO : Wave Height</p> <p style="text-align: center;">Time Measurement</p> | |
| อ่าวน้ำเมา ต.ไสไทย อ.เมือง กระบี่ จ.กระบี่ | <p style="text-align: center;">NANG : Wave Height</p> <p style="text-align: center;">Time Measurement</p> | |

ลักษณะการเคลื่อนที่ของกระแสน้ำผิวน้ำทะเลเฉลี่ย จากข้อมูลเรดาร์ชายฝั่ง
ในวันจันทร์ที่ 1 เมษายน 2567 เวลา 00:00 น. ถึงวันอังคารที่ 2 เมษายน 2567 เวลา 00:00 น.



อ่าวไทยตอนบน

มีความเร็วเปลี่ยนแปลงระหว่าง 0.10-24.98 เซนติเมตรต่อวินาที คิดเป็นค่าเฉลี่ย 5.46 เซนติเมตรต่อวินาที โดยมีลักษณะทิศทางการเคลื่อนที่ของกระแสน้ำโดยรวมเคลื่อนที่ไปในทิศตะวันออกเฉียงใต้ ความสูงคลื่น ณ เวลา 10:00 น. ต่ำกว่า 1 เมตร

อ่าวไทยตอนกลาง

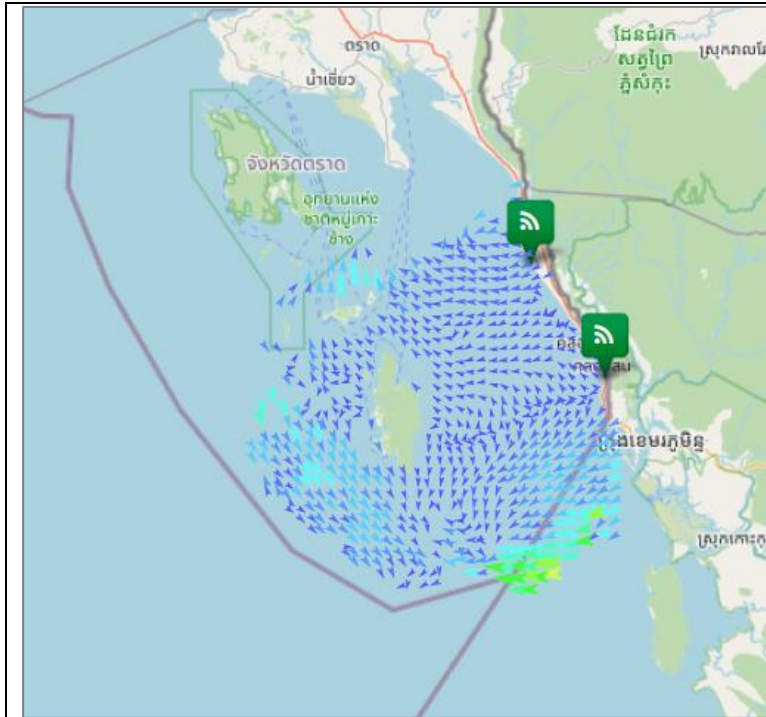
หมายเหตุ : ระบบการรับ – ส่งข้อมูลขัดข้อง อยู่ระหว่างการตรวจสอบ

อ่าวไทยตอนล่าง

หมายเหตุ : ระบบการรับ – ส่งข้อมูลขัดข้อง อยู่ระหว่างการตรวจสอบ

อ่าวไทยตอนฝั่งตะวันออก (อ่าวระยอง)

หมายเหตุ : ระบบการรับ – ส่งข้อมูลขัดข้อง อยู่ระหว่างการตรวจสอบ

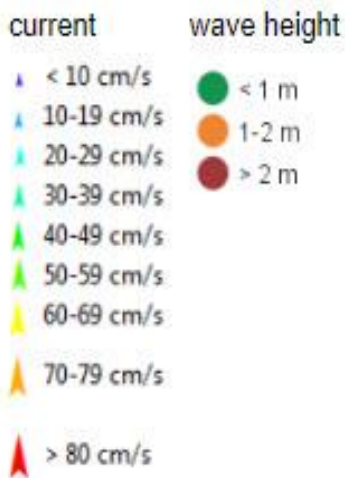


อ่าวไทยตอนฝั่งตะวันออก (อ่าวตราด)

มีความเร็วเปลี่ยนแปลงระหว่าง 0.89-51.22 เซนติเมตรต่อวินาที คิดเป็นค่าเฉลี่ย 9.50 เซนติเมตรต่อวินาที โดยมีลักษณะทิศทางการเคลื่อนที่ของกระแสน้ำโดยรวมเคลื่อนที่ไปในทิศตะวันตกเฉียงใต้ ความสูงคลื่น ณ เวลา 10:00 น. ต่ำกว่า 1 เมตร

ทะเลอันดามัน(กระบี่)

หมายเหตุ : ระบบการรับ - ส่งข้อมูลขัดข้อง อยู่ระหว่างการตรวจสอบ



การอ้างอิงข้อมูล

สำนักงานพัฒนาเทคโนโลยีอวกาศและภูมิสารสนเทศ (องค์การมหาชน). 2562. สภาวะคลื่นและกระแสน้ำในอ่าวไทยและทะเลอันดามัน โดยข้อมูลเรดาร์ชายฝั่ง วันอังคารที่ 2 เมษายน พ.ศ. 2567

จากเว็บไซต์ <http://coastalradar.gistda.or.th> และแอปพลิเคชัน Gcoast ทั้งระบบ Android และ iOS

หมายเหตุ ขอสงวนสิทธิ์ ข้อความ ภาพ แผนที่ ที่ปรากฏในเอกสารนี้ จัดทำขึ้นโดยยังไม่ผ่านการตรวจสอบพื้นที่จริง ไม่สามารถใช้อ้างอิงเป็นเหตุทางกฎหมายได้



Coastal Radar
(Website)



Gcoast
(iOS)



Gcoast
(Android)