



GISTDA

สำนักงานพัฒนาเทคโนโลยีอวกาศและภูมิสารสนเทศ (องค์การมหาชน)  
กระทรวงการอุดมศึกษา วิทยาศาสตร์ วิจัยและนวัตกรรม

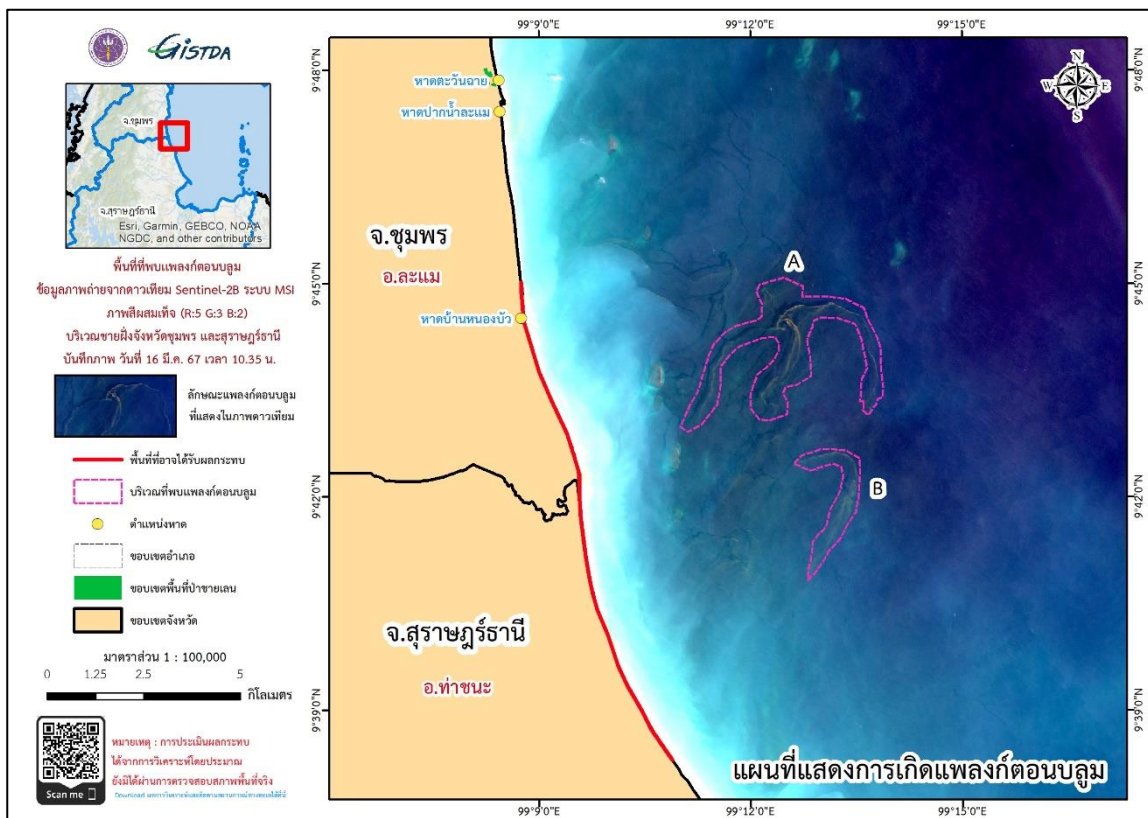
## ผลการวิเคราะห์การเกิดแพลงก์ตอนบลูม บริเวณชายฝั่งทะเลจังหวัดชุมพร และจังหวัดสุราษฎร์ธานี

วันที่ 16 มีนาคม พ.ศ. 2567 เวลา 10.35 น.

กระทรวงการอุดมศึกษา วิทยาศาสตร์ วิจัยและนวัตกรรม โดยสำนักงานพัฒนาเทคโนโลยีอวกาศและภูมิสารสนเทศ (องค์การมหาชน) หรือ GISTDA ได้ดำเนินการเฝ้าระวัง ติดตามสถานการณ์การเกิดแพลงก์ตอนบลูม บริเวณชายฝั่งทะเลอ่าวไทยและฝั่งทะเลอันดามัน จากการวิเคราะห์ด้วยภาพถ่ายจากดาวเทียม Sentinel-2B ระบบ MSI ภาพสีผสมเท็จ (R:5 G:3 B:2) บันทึกภาพเมื่อวันที่ 16 มีนาคม พ.ศ. 2567 เวลา 10.35 น. พบแพลงก์ตอนบลูมบริเวณชายฝั่งจังหวัดชุมพร และจังหวัดสุราษฎร์ธานี จำนวน 2 กลุ่ม ได้แก่ กลุ่ม A ครอบคลุมพื้นที่ประมาณ 7 ตารางกิโลเมตร และกลุ่ม B ครอบคลุมพื้นที่ประมาณ 2 ตารางกิโลเมตร (ดังภาพ)

จากการประเมินพื้นที่ที่อาจจะได้รับผลกระทบด้วยข้อมูลกระแสน้ำจากระบบเรดาร์ชายฝั่ง พบว่าบริเวณพื้นที่ชายฝั่งอำเภอละแม จังหวัดชุมพร และบริเวณพื้นที่ชายฝั่งอำเภอท่าชนะ จังหวัดสุราษฎร์ธานี คาดว่าอาจจะจะมีผลกระทบอีกประมาณ 3 – 4 วัน ซึ่งอาจจะส่งผลกระทบต่อทัศนียภาพและกลิ่นเหม็นบริเวณชายทะเลได้

ทั้งนี้ GISTDA ได้ส่งต่อข้อมูลให้กับหน่วยงานที่เกี่ยวข้องและหน่วยงานในพื้นที่ เพื่อใช้สำหรับวางแผน ติดตาม ตรวจสอบ พร้อมทั้งติดตามสถานการณ์อย่างต่อเนื่อง



แผนที่แสดงผลวิเคราะห์การเกิดแพลงก์ตอนบลูม จากภาพถ่ายดาวเทียม Sentinel-2B ระบบ MSI

บริเวณชายฝั่งทะเลจังหวัดชุมพร และจังหวัดสุราษฎร์ธานี วันที่ 16 มีนาคม พ.ศ. 2567



+662 1414 593



marketing@gistda.or.th



www.gistda.or.th