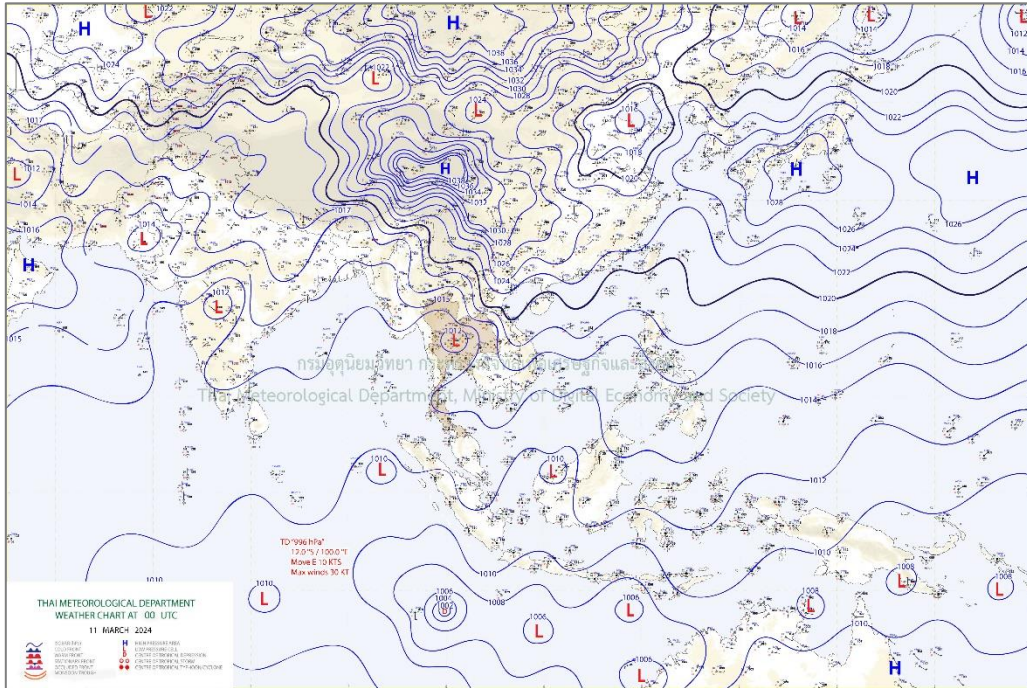


## สภาวะคลื่นและกระแสน้ำในอ่าวไทยและทะเลอันดามัน จากข้อมูลเรดาร์ชายฝั่ง วันจันทร์ที่ 11 มีนาคม พ.ศ. 2567

### ข้อมูลสภาพอากาศจากกรมอุตุนิยมวิทยา



แผนที่อากาศผิวพื้น 11 มีนาคม 2567 07:00 ความกดอากาศต่ำเนื่องจากความร้อนปกคลุมประเทศไทยตอนบน

ที่มา: <http://www.tmd.go.th>

### สภาพอากาศภาคตะวันออก

อากาศร้อนกับมีฟ้าหลัวในตอนกลางวัน โดยมีฝนฟ้าคะนอง ร้อยละ 20 ของพื้นที่ ส่วนมากบริเวณจังหวัด ฉะเชิงเทรา ชลบุรี ระยอง จันทบุรี และตราด อุณหภูมิต่ำสุด 25-29 องศาเซลเซียส อุณหภูมิสูงสุด 32-38 องศาเซลเซียส ลมตะวันออกเฉียงใต้ ความเร็ว 15-30 กม./ชม. ทะเลมีคลื่นสูงประมาณ 1 เมตร บริเวณที่มีฝนฟ้าคะนอง คลื่นสูงมากกว่า 1 เมตร

### สภาพอากาศภาคใต้ (ฝั่งตะวันออก)

มีฝนฟ้าคะนอง ร้อยละ 20 ของพื้นที่ ส่วนมากบริเวณจังหวัดเพชรบุรี ประจวบคีรีขันธ์ ชุมพร ยะลา และ นราธิวาส อุณหภูมิต่ำสุด 22-27 องศาเซลเซียส อุณหภูมิสูงสุด 32-36 องศาเซลเซียส ตั้งแต่จังหวัดสุราษฎร์ธานี ขึ้นมา : ลมตะวันออกเฉียงใต้ ความเร็ว 15-30 กม./ชม. ทะเลมีคลื่นสูงประมาณ 1 เมตร บริเวณที่มีฝนฟ้าคะนองคลื่น สูงมากกว่า 1 เมตร ตั้งแต่จังหวัดนครศรีธรรมราชลงไป : ลมตะวันออกเฉียงใต้ ความเร็ว 15-35 กม./ชม. ทะเลมีคลื่นสูง 1-2 เมตร บริเวณที่มีฝนฟ้าคะนองคลื่นสูงมากกว่า 2 เมตร

### สภาพอากาศภาคใต้ (ฝั่งตะวันตก)

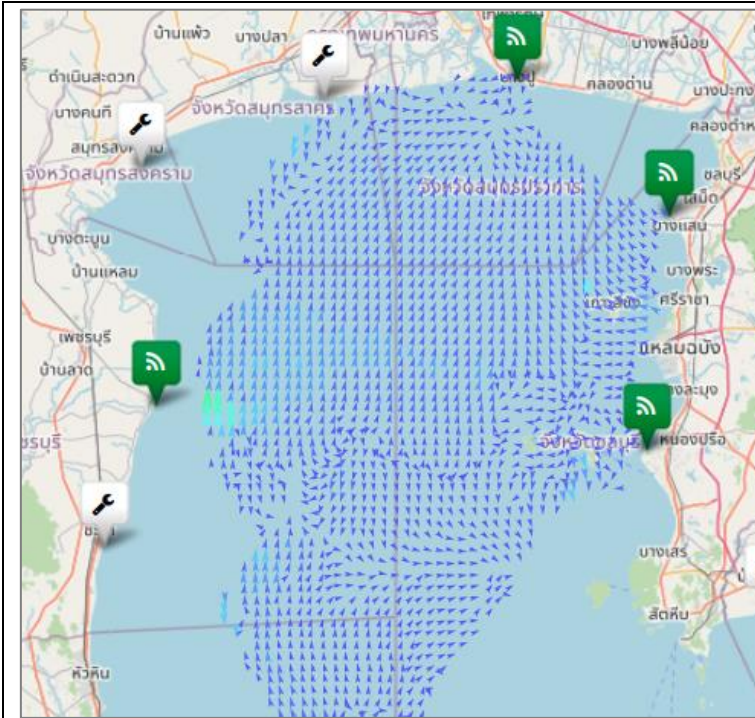
อากาศร้อนในตอนกลางวัน โดยมีฝนฟ้าคะนอง ร้อยละ 10 ของพื้นที่ ส่วนมากบริเวณจังหวัดระนอง และ พังงา อุณหภูมิต่ำสุด 24-26 องศาเซลเซียส อุณหภูมิสูงสุด 34-36 องศาเซลเซียส ลมตะวันออกเฉียงใต้ ความเร็ว 15-30 กม./ชม. ทะเลมีคลื่นสูงประมาณ 1 เมตร ห่างฝั่งและบริเวณที่มีฝนฟ้าคะนองคลื่นสูงมากกว่า 1 เมตร

ตารางแสดงตัวอย่างความสูงคลื่น และสภาพท้องทะเลจาก CCTV ของสถานีตรวจวัดเรดาร์ชายฝั่ง ในทั้ง 8 พื้นที่

สถานี	ความสูงคลื่น	สภาพท้องทะเล จาก CCTV
หาดบ้านขึ้น ต.ไม้รุ่ด อ.คลองใหญ่ จ.ตราด	<p style="text-align: center;">BANC : Wave Height</p> <p style="text-align: center;">Time Measurement</p>	
สถานีประมง ระยอง อ.เมืองระยอง จ.ระยอง	<p style="text-align: center;">ข้อมูลขัดข้อง อยู่ระหว่างการตรวจสอบ</p>	
เขาพระตำหนัก แหลมบาลีฮาย อ.บางละมุง จ.ชลบุรี	<p style="text-align: center;">PATT : Wave Height</p> <p style="text-align: center;">Time Measurement</p>	
สถานีตากอากาศ บางปู อ.บางปู จ.สมุทรปราการ	<p style="text-align: center;">SAPA : Wave Height</p> <p style="text-align: center;">Time Measurement</p>	

สถานี	ความสูงคลื่น	สภาพท้องทะเล จาก CCTV
สถานีอุตุนิยมวิทยา เพชรบุรี อ.เมืองเพชรบุรี จ.เพชรบุรี	<p style="text-align: center;">PHET : Wave Height</p> <p style="text-align: center;">Time Measurement</p>	<p>03-11-2024 Mon 10:10:49</p> <p style="text-align: center;">GISTDA COASTAL RADAR - PHET OUT</p>
มหาวิทยาลัยแม่โจ้ วิทยาเขตชุมพร อ.ละแม จ.ชุมพร	<p style="text-align: center;">LAMA : Wave Height</p> <p style="text-align: center;">Time Measurement</p>	<p>03-11-2024 Mon 10:24:19</p> <p style="text-align: center;">GISTDA COASTAL RADAR - LAMA OUT</p>
ที่ทำการประมง น้ำ ปากกระวะ อ.ระโนด จ.สงขลา	<p style="text-align: center;">RANO : Wave Height</p> <p style="text-align: center;">Time Measurement</p>	<p>03-11-2024 Mon 10:23:27</p> <p style="text-align: center;">GISTDA COASTAL RADAR - RANO OUT</p>
อ่าวน้ำเมา ต.ไสไทย อ.เมือง กระบี่ จ.กระบี่	<p style="text-align: center;">NANG : Wave Height</p> <p style="text-align: center;">Time Measurement</p>	<p>2024-03-11 10:22:00 Mon</p> <p style="text-align: center;">GISTDA COASTAL RADAR - NANG OUT</p> <p>NANG</p>

ลักษณะการเคลื่อนที่ของกระแสน้ำผิวน้ำทะเลเฉลี่ย จากข้อมูลเรดาร์ชายฝั่ง  
ในวันอาทิตย์ที่ 10 มีนาคม 2567 เวลา 00:00 น. ถึงวันจันทร์ที่ 11 มีนาคม 2567 เวลา 00:00 น.



อ่าวไทยตอนบน

มีความเร็วเปลี่ยนแปลงระหว่าง 0.12-36.41 เซนติเมตรต่อวินาที คิดเป็นค่าเฉลี่ย 5.12 เซนติเมตรต่อวินาทีโดยมีลักษณะทิศทางการเคลื่อนที่ของกระแสน้ำโดยรวมเคลื่อนที่ไปในทิศตะวันออกเฉียงใต้ ความสูงคลื่น ณ เวลา 10:00 น. ต่ำกว่า 1 เมตร

อ่าวไทยตอนกลาง

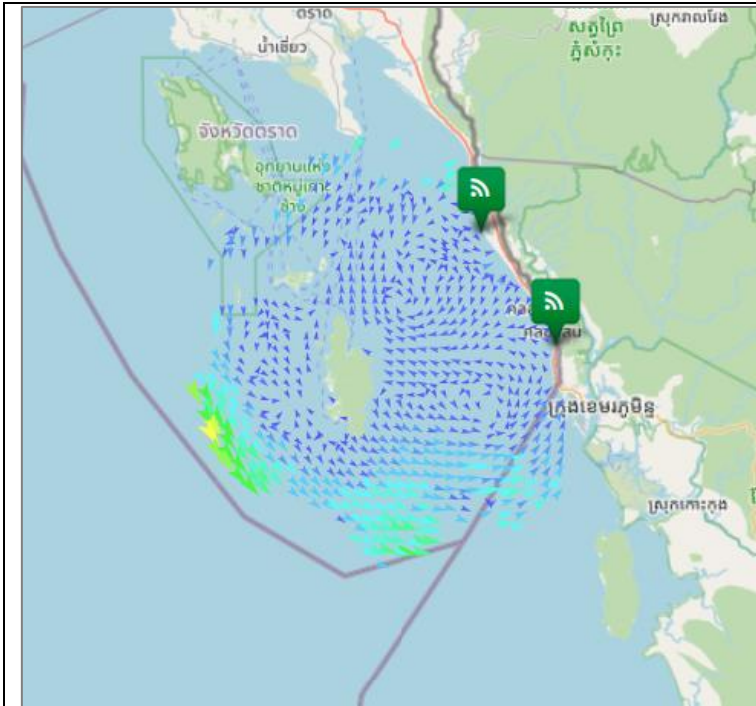
หมายเหตุ : ระบบการรับ – ส่งข้อมูลขัดข้อง อยู่ระหว่างการตรวจสอบ

อ่าวไทยตอนล่าง

หมายเหตุ : ระบบการรับ – ส่งข้อมูลขัดข้อง อยู่ระหว่างการตรวจสอบ

อ่าวไทยตอนฝั่งตะวันออก (อ่าวระยอง)

หมายเหตุ : ระบบการรับ – ส่งข้อมูลขัดข้อง อยู่ระหว่างการตรวจสอบ

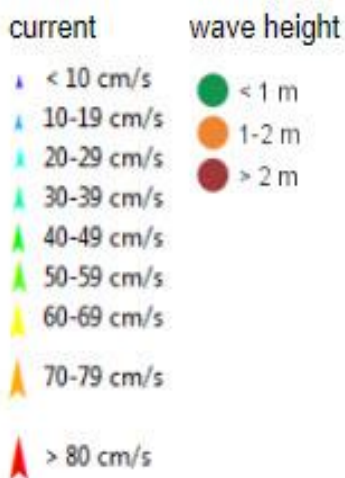


### อ่าวไทยตอนฝั่งตะวันออก (อ่าวตราด)

มีความเร็วเปลี่ยนแปลงระหว่าง 0.07-61.51 เซนติเมตรต่อวินาที คิดเป็นค่าเฉลี่ย 10.52 เซนติเมตรต่อวินาทีโดยมีลักษณะทิศทางการเคลื่อนที่ของกระแสน้ำโดยรวมเคลื่อนที่ไปในทิศตะวันออกเฉียงใต้ ความสูงคลื่น ณ เวลา 10:00 น. ต่ำกว่า 1 เมตร

### ทะเลอันดามัน(กระบี่)

หมายเหตุ : ระบบการรับ - ส่งข้อมูลขัดข้อง อยู่ระหว่างการตรวจสอบ



### การอ้างอิงข้อมูล

สำนักงานพัฒนาเทคโนโลยีอวกาศและภูมิสารสนเทศ (องค์การมหาชน). 2562. สภาวะคลื่นและกระแสน้ำในอ่าวไทยและทะเลอันดามัน โดยข้อมูลเรดาร์ชายฝั่ง วันจันทร์ที่ 11 มีนาคม พ.ศ. 2567

จากเว็บไซต์ <http://coastalradar.gistda.or.th> และแอปพลิเคชัน Gcoast ทั้งระบบ Android และ iOS

หมายเหตุ ขอสงวนสิทธิ์ ข้อความ ภาพ แผนที่ ที่ปรากฏในเอกสารนี้ จัดทำขึ้นโดยยังไม่ผ่านการตรวจสอบพื้นที่จริง ไม่สามารถใช้อ้างอิงเป็นเหตุทางกฎหมายได้



Coastal Radar  
(Website)



Gcoast  
(iOS)



Gcoast  
(Android)