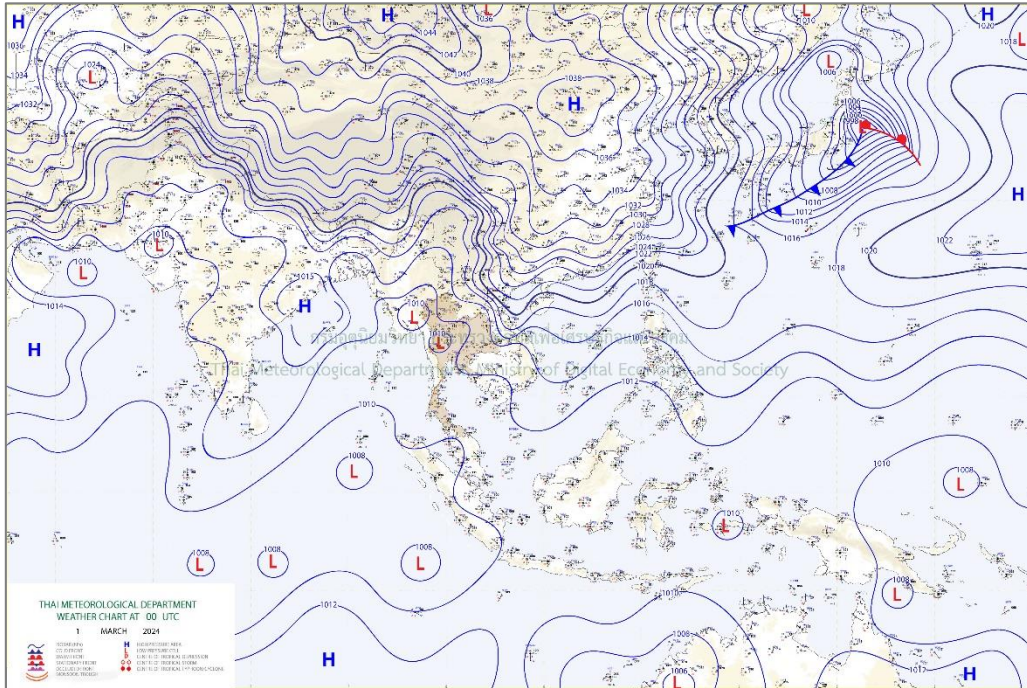


สภาวะคลื่นและกระแสน้ำในอ่าวไทยและทะเลอันดามัน จากข้อมูลเรดาร์ชายฝั่ง วันศุกร์ที่ 1 มีนาคม พ.ศ. 2567

ข้อมูลสภาพอากาศจากกรมอุตุนิยมวิทยา



แผนที่อากาศผิวพื้น 1 มีนาคม 2567 07:00 บริเวณความกดอากาศต่ำเนื่องจากความร้อนปกคลุมประเทศไทยตอนบน ในขณะที่บริเวณความกดอากาศสูงหรือมวลอากาศเย็นปกคลุมทะเลจีนใต้

ที่มา: <http://www.tmd.go.th>

สภาพอากาศภาคตะวันออก

อากาศร้อนกับมีฟ้าหลัวในตอนกลางวัน โดยมีพายุฝนฟ้าคะนอง ร้อยละ 30 ของพื้นที่ กับมีลมกระโชกแรง บางแห่ง ส่วนมากบริเวณจังหวัดนครนายก ปราจีนบุรี สระแก้ว ฉะเชิงเทรา และชลบุรี อุณหภูมิต่ำสุด 23-26 องศาเซลเซียส อุณหภูมิสูงสุด 32-37 องศาเซลเซียส ลมตะวันออกเฉียงใต้ ความเร็ว 10-30 กม./ชม. ทะเลมีคลื่นต่ำกว่า 1 เมตร บริเวณที่มีฝนฟ้าคะนองคลื่นสูงมากกว่า 1 เมตร

สภาพอากาศภาคใต้ (ฝั่งตะวันออก)

อากาศร้อนในตอนกลางวัน โดยมีฝนฟ้าคะนอง ร้อยละ 20 ของพื้นที่ ส่วนมากบริเวณจังหวัดประจวบคีรีขันธ์ ชุมพร ปัตตานี ยะลา และนราธิวาส อุณหภูมิต่ำสุด 21-27 องศาเซลเซียส อุณหภูมิสูงสุด 33-36 องศาเซลเซียส ตั้งแต่จังหวัดสุราษฎร์ธานีขึ้นมา : ลมตะวันออกเฉียงใต้ ความเร็ว 15-30 กม./ชม. ทะเลมีคลื่นสูงประมาณ 1 เมตร บริเวณที่มีฝนฟ้าคะนองคลื่นสูงมากกว่า 1 เมตร ตั้งแต่จังหวัดนครศรีธรรมราชลงไป : ลมตะวันออกเฉียงใต้ ความเร็ว 15-35 กม./ชม. ทะเลมีคลื่นสูง 1-2 เมตร บริเวณที่มีฝนฟ้าคะนองคลื่นสูงมากกว่า 2 เมตร

สภาพอากาศภาคใต้ (ฝั่งตะวันตก)

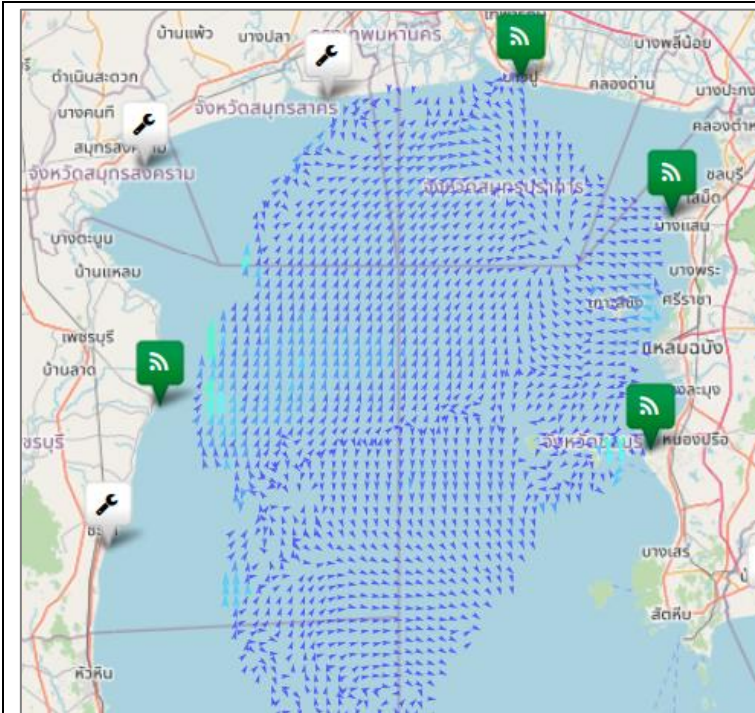
อากาศร้อนในตอนกลางวัน โดยมีฝนฟ้าคะนอง ร้อยละ 10 ของพื้นที่ ส่วนมากบริเวณจังหวัดระนอง และพังงา อุณหภูมิต่ำสุด 24-27 องศาเซลเซียส อุณหภูมิสูงสุด 34-38 องศาเซลเซียส ลมตะวันออกเฉียงใต้ ความเร็ว 15-30 กม./ชม. ทะเลมีคลื่นสูงประมาณ 1 เมตร ห่างฝั่งและบริเวณที่มีฝนฟ้าคะนองคลื่นสูงมากกว่า 1 เมตร

ตารางแสดงตัวอย่างความสูงคลื่น และสภาพท้องทะเลจาก CCTV ของสถานีตรวจวัดเรดาร์ชายฝั่ง ในทั้ง 8 พื้นที่

สถานี	ความสูงคลื่น	สภาพท้องทะเล จาก CCTV
ทาดบานขึ้น ต.ไม้รูด อ.คลองใหญ่ จ.ตราด	<p>BANC : Wave Height</p>	<p>03-01-2024 13:14:51 GISTDA COASTAL RADAR - BANC OUT</p>
สถานีประมง ระยอง อ.เมืองระยอง จ.ระยอง	<p>ข้อมูลขัดข้อง อยู่ระหว่างการตรวจสอบ</p>	<p>03-01-2024 Fri 13:15:18 GISTDA COASTAL RADAR - RAYO OUT</p>
เขาพระตำหนัก แหลมบาลีฮาย อ.บางละมุง จ.ชลบุรี	<p>PATT : Wave Height</p>	<p>03-01-2024 Fri 13:16:17 GISTDA COASTAL RADAR - PATT OUT</p>
สถานีตากอากาศ บางปู อ.บางปู จ.สมุทรปราการ	<p>SAPA : Wave Height</p>	<p>01-03-2024 13:03:38 GISTDA COASTAL RADAR - SAPA OUT</p>

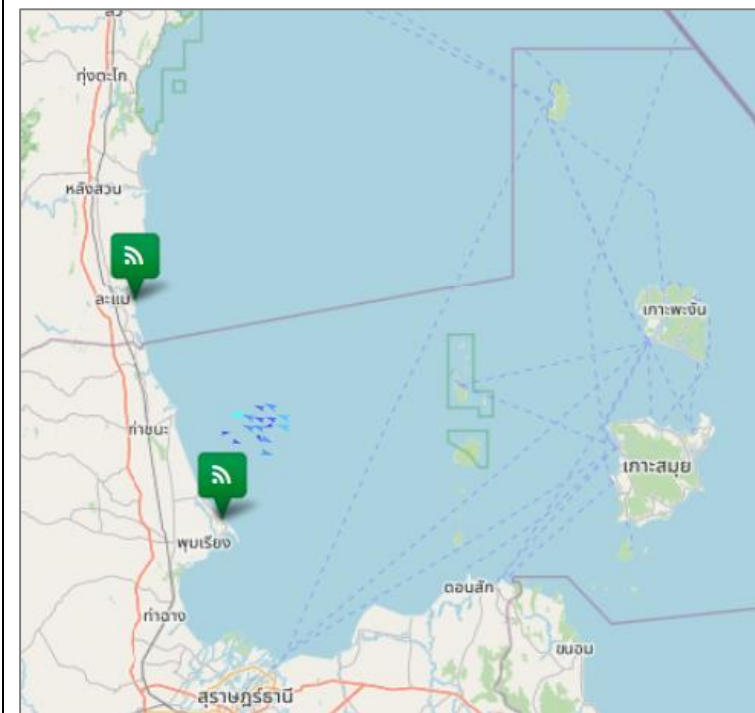
สถานี	ความสูงคลื่น	สภาพท้องทะเล จาก CCTV
สถานีอุตุนิยมวิทยา เพชรบุรี อ.เมืองเพชรบุรี จ.เพชรบุรี	<p style="text-align: center;">PHET : Wave Height</p> <p style="text-align: center;">Time Measurement</p>	<p>03-01-2024 Fri 13:04:36</p>
มหาวิทยาลัยแม่โจ้ วิทยาเขตชุมพร อ.ละแม จ.ชุมพร	<p style="text-align: center;">LAMA : Wave Height</p> <p style="text-align: center;">Time Measurement</p>	<p>03-01-2024 Fri 13:17:51</p>
ที่ทำการประมงระบายน้ำ ปากกระวะ อ.ระโนด จ.สงขลา	<p style="text-align: center;">RANO : Wave Height</p> <p style="text-align: center;">Time Measurement</p>	<p>03-01-2024 Fri 13:17:12</p>
อ่าวน้ำเมา ต.ไสไทย อ.เมือง กระบี่ จ.กระบี่	<p style="text-align: center;">NANG : Wave Height</p> <p style="text-align: center;">Time Measurement</p>	<p>2024-03-01 13:18:36 Fri</p>

ลักษณะการเคลื่อนที่ของกระแสน้ำผิวน้ำทะเลเฉลี่ย จากข้อมูลเรดาร์ชายฝั่ง ในวันพฤหัสบดีที่ 29 มกราคม 2567 เวลา 00:00 น. ถึงวันศุกร์ที่ 1 มีนาคม 2567 เวลา 00:00 น.



อ่าวไทยตอนบน

มีความเร็วเปลี่ยนแปลงระหว่าง 0.01-32.37 เซนติเมตรต่อวินาที คิดเป็นค่าเฉลี่ย 4.76 เซนติเมตรต่อวินาทีโดยมีลักษณะทิศทางการเคลื่อนที่ของกระแสน้ำโดยรวมเคลื่อนที่ไปในทิศตะวันออกเฉียงใต้ ความสูงคลื่น ณ เวลา 10:00 น. ต่ำกว่า 1 เมตร



อ่าวไทยตอนกลาง

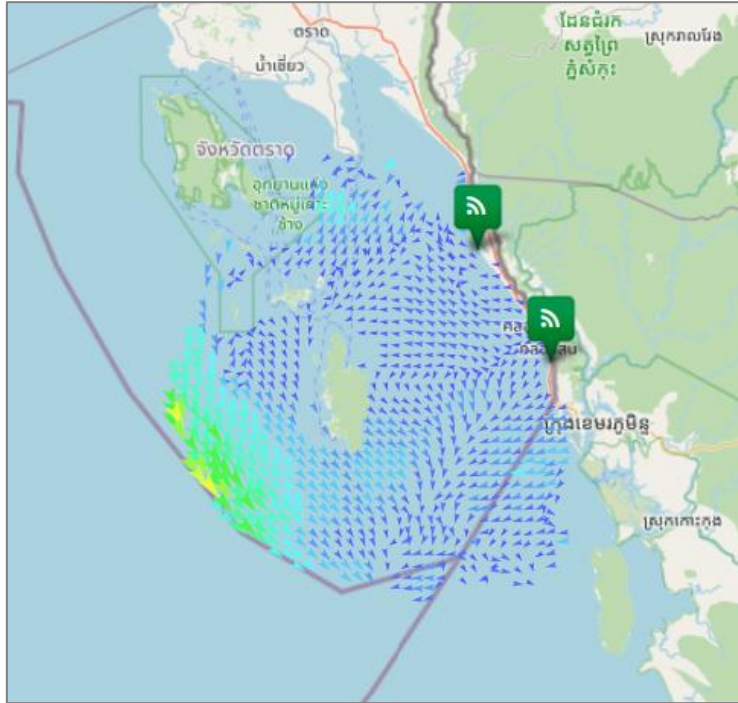
มีความเร็วเปลี่ยนแปลงระหว่าง 0.80-25.00 เซนติเมตรต่อวินาที คิดเป็นค่าเฉลี่ย 10.50 เซนติเมตรต่อวินาทีโดยมีลักษณะทิศทางการเคลื่อนที่ของกระแสน้ำโดยรวมเคลื่อนที่ไปในทิศตะวันตกเฉียงใต้ ความสูงคลื่น ณ เวลา 10:00 น. ต่ำกว่า 1 เมตร

อ่าวไทยตอนล่าง

หมายเหตุ : ระบบการรับ – ส่งข้อมูลขัดข้อง อยู่ระหว่างการตรวจสอบ

อ่าวไทยตอนฝั่งตะวันออก(อ่าวระยอง)

หมายเหตุ : ระบบการรับ - ส่งข้อมูลขัดข้อง อยู่ระหว่างการตรวจสอบ

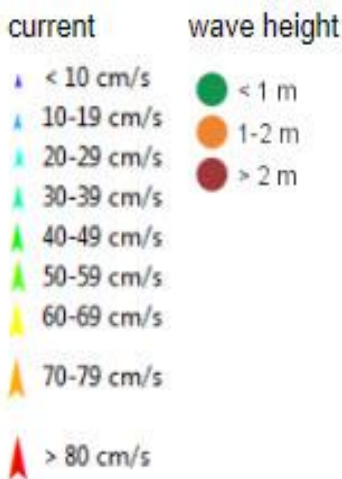


อ่าวไทยตอนฝั่งตะวันออก(อ่าวตราด)

มีความเร็วเปลี่ยนแปลงระหว่าง 0.18-55.69 เซนติเมตรต่อวินาที คิดเป็นค่าเฉลี่ย 11.29 เซนติเมตรต่อวินาทีโดยมีลักษณะทิศทางการเคลื่อนที่ของกระแสน้ำโดยรวมเคลื่อนที่ไปในทิศตะวันออกเฉียงใต้ ความสูงคลื่น ณ เวลา 10:00 น. ต่ำกว่า 1 เมตร

ทะเลอันดามัน(กระบี่)

หมายเหตุ : ระบบการรับ - ส่งข้อมูลขัดข้อง อยู่ระหว่างการตรวจสอบ



การอ้างอิงข้อมูล

สำนักงานพัฒนาเทคโนโลยีอวกาศและภูมิสารสนเทศ (องค์การมหาชน). 2562. สภาวะคลื่นและกระแสน้ำในอ่าวไทยและทะเลอันดามัน โดยข้อมูลเรดาร์ชายฝั่ง วันศุกร์ที่ 1 มีนาคม พ.ศ. 2567

จากเว็บไซต์ <http://coastalradar.gistda.or.th> และแอปพลิเคชัน Gcoast ทั้งระบบ Android และ iOS

หมายเหตุ ขอสงวนสิทธิ์ ข้อความ ภาพ แผนที่ ที่ปรากฏในเอกสารนี้ จัดทำขึ้นโดยยังไม่ผ่านการตรวจสอบพื้นที่จริง ไม่สามารถใช้อ้างอิงเป็นเหตุทางกฎหมายได้



Coastal Radar
(Website)



Gcoast
(iOS)



Gcoast
(Android)