



GISTDA

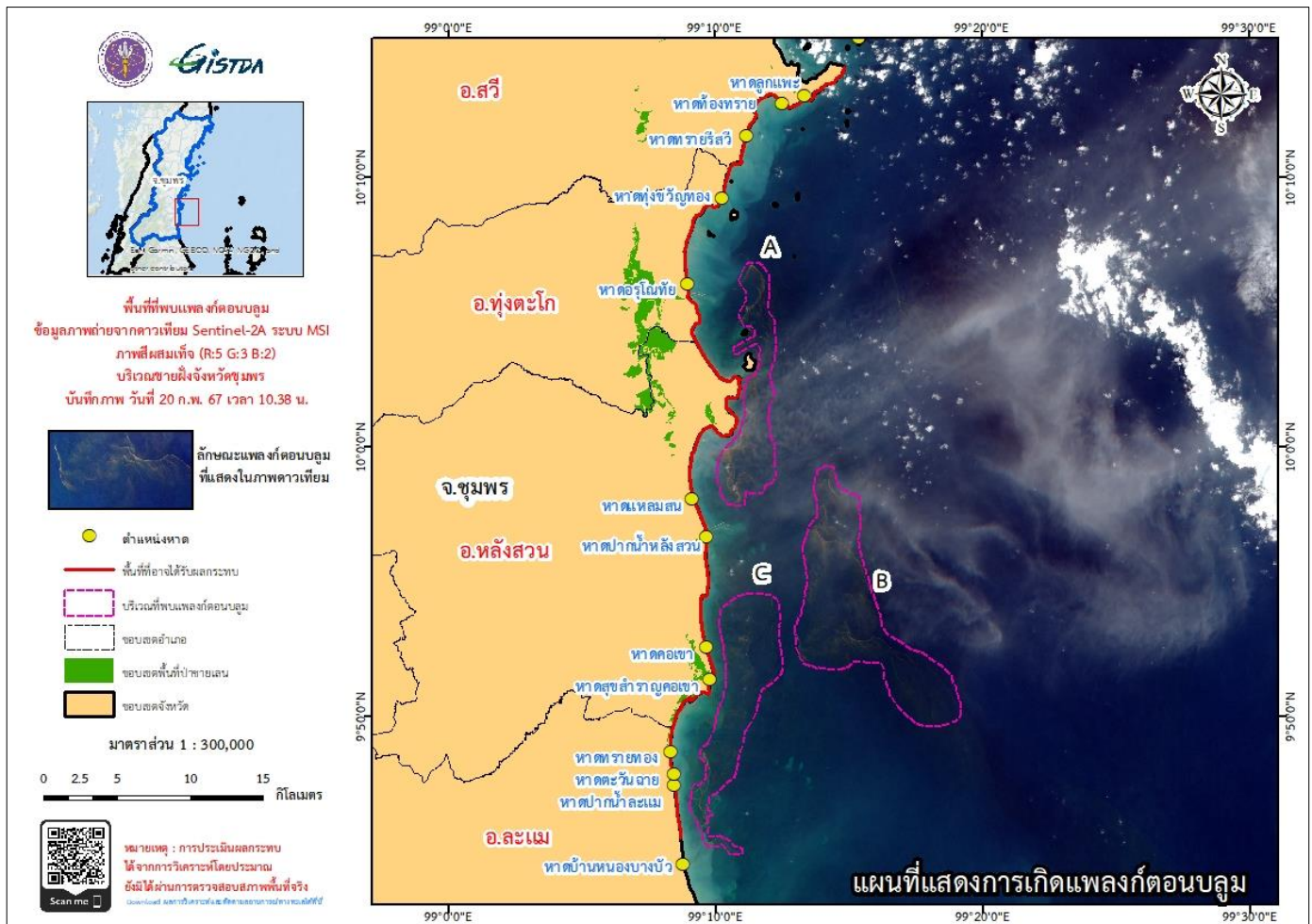
สำนักงานพัฒนาเทคโนโลยีอวกาศและภูมิสารสนเทศ (องค์การมหาชน)
กระทรวงการอุดมศึกษา วิทยาศาสตร์ วิจัยและนวัตกรรม

ผลการวิเคราะห์การเกิดแพลงก์ตอนบลูม บริเวณชายฝั่งทะเล จังหวัดชุมพร

วันที่ 20 กุมภาพันธ์ 2567 เวลา 10.38 น.

กระทรวงการอุดมศึกษา วิทยาศาสตร์ วิจัยและนวัตกรรม โดยสำนักงานพัฒนาเทคโนโลยีอวกาศและภูมิสารสนเทศ (องค์การมหาชน) หรือ GISTDA ได้ดำเนินการเฝ้าระวัง ติดตามสถานการณ์การเกิดแพลงก์ตอนบลูมบริเวณชายฝั่งทะเลบริเวณอ่าวไทยตอนกลาง จากการวิเคราะห์ด้วยภาพถ่ายจากดาวเทียม Sentinel-2A ระบบ MSI ภาพสีผสมเท็จ แบนด์ R:5 G:3 B:2 บันทึกภาพเมื่อวันที่ 20 กุมภาพันธ์ พ.ศ. 2567 เวลา 10:38 น. พบแพลงก์ตอนบลูมบริเวณชายฝั่งจังหวัดชุมพร 3 พื้นที่ ได้แก่ พื้นที่ A, B, และ C (ดังภาพ)

จากการประเมินพื้นที่ที่อาจจะได้รับผลกระทบด้วยข้อมูลกระแสน้ำจากระบบเรดาร์ชายฝั่ง พบว่าบริเวณพื้นที่ชายฝั่งอำเภอทุ่งตะโก อำเภอหลังสวน และอำเภอละแม จังหวัดชุมพร อาจจะได้รับผลกระทบอีกประมาณ 1 – 2 วัน ซึ่งอาจจะส่งผลกระทบต่อคุณภาพและกลิ่นเหม็นบริเวณชายฝั่งทะเลได้ ทั้งนี้ GISTDA ได้ส่งต่อข้อมูลให้กับหน่วยงานที่เกี่ยวข้องและหน่วยงานในพื้นที่ เพื่อใช้สำหรับวางแผน ติดตาม ตรวจสอบ พร้อมกับติดตามสถานการณ์อย่างต่อเนื่อง



ภาพแสดงแผนที่แสดงผลวิเคราะห์การเกิดแพลงก์ตอนบลูม จากภาพถ่ายดาวเทียม Sentinel-2A ระบบ MSI บริเวณชายฝั่งทะเลจังหวัดชุมพร วันที่ 20 กุมภาพันธ์ 2567



+662 1414 593



marketing@gistda.or.th



www.gistda.or.th