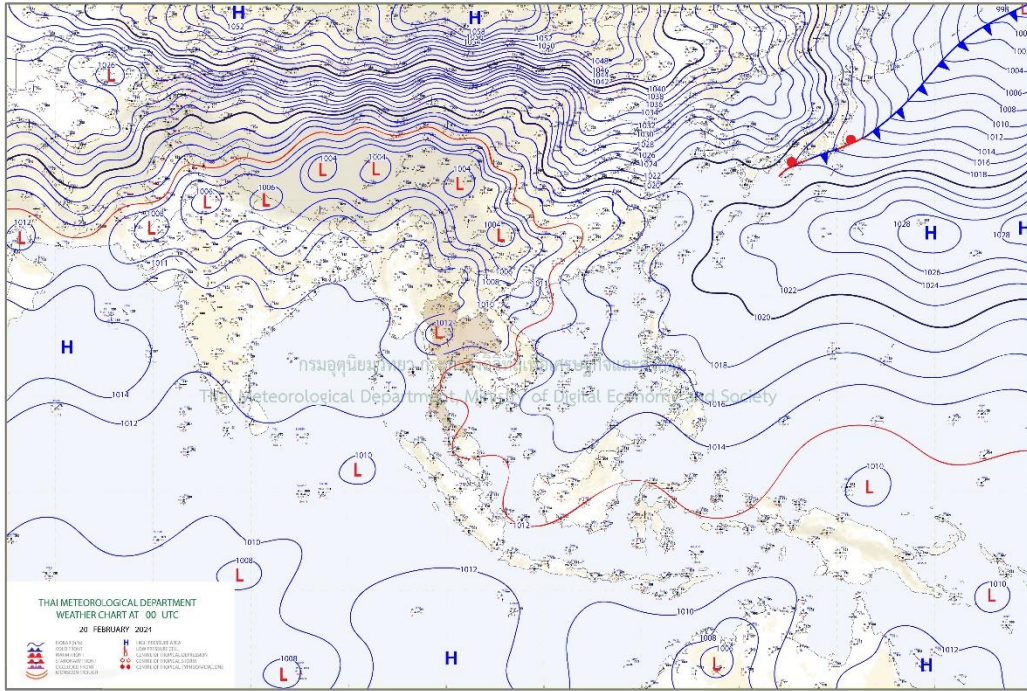


## สภาวะคลื่นและกระแสน้ำในอ่าวไทยและทะเลอันดามัน จากข้อมูลเรดาร์ชายฝั่ง วันอังคารที่ 20 กุมภาพันธ์ พ.ศ. 2567

### ข้อมูลสภาพอากาศจากกรมอุตุนิยมวิทยา



แผนที่อากาศผิวพื้น 20 กุมภาพันธ์ 2567 07:00 บริเวณความกดอากาศสูงหรือมวลอากาศเย็นกำลังอ่อนปกคลุมบริเวณทะเลจีนใต้ ประกอบกับมีหย่อมความกดอากาศต่ำบริเวณภาคตะวันออกเฉียงเหนือตอนบน

ที่มา: <http://www.tmd.go.th>

### สภาพอากาศภาคตะวันออกเฉียงเหนือ

อากาศร้อนในตอนกลางวัน โดยมีฝนฟ้าคะนอง ร้อยละ 10 ของพื้นที่ ส่วนมากบริเวณจังหวัดระยอง จันทบุรี และตราด อุณหภูมิต่ำสุด 24-27 องศาเซลเซียส อุณหภูมิสูงสุด 32-36 องศาเซลเซียส ลมตะวันออกเฉียงใต้ ความเร็ว 15-30 กม./ชม. ทะเลมีคลื่นสูงประมาณ 1 เมตร บริเวณที่มีฝนฟ้าคะนองคลื่นสูงมากกว่า 1 เมตร

### สภาพอากาศภาคใต้ (ฝั่งตะวันออก)

มีฝนฟ้าคะนอง ร้อยละ 20 ของพื้นที่ ส่วนมากบริเวณจังหวัดนครศรีธรรมราช พัทลุง สงขลา ปัตตานี ยะลา และนราธิวาส อุณหภูมิต่ำสุด 23-25 องศาเซลเซียส อุณหภูมิสูงสุด 32-36 องศาเซลเซียส ลมตะวันออกเฉียงใต้ ความเร็ว 15-30 กม./ชม. ทะเลมีคลื่นสูงประมาณ 1 เมตร บริเวณที่มีฝนฟ้าคะนองคลื่นสูงมากกว่า 1 เมตร

### สภาพอากาศภาคใต้ (ฝั่งตะวันตก)

มีฝนฟ้าคะนอง ร้อยละ 20 ของพื้นที่ ส่วนมากบริเวณจังหวัดกระบี่ ตรัง และสตูล โดยมีอากาศร้อนในตอนกลางวัน อุณหภูมิต่ำสุด 23-26 องศาเซลเซียส อุณหภูมิสูงสุด 34-37 องศาเซลเซียส ลมตะวันออกเฉียงใต้ ความเร็ว 10-30 กม./ชม. ทะเลมีคลื่นต่ำกว่า 1 เมตร ห่างฝั่งและบริเวณที่มีฝนฟ้าคะนองคลื่นสูงมากกว่า 1 เมตร

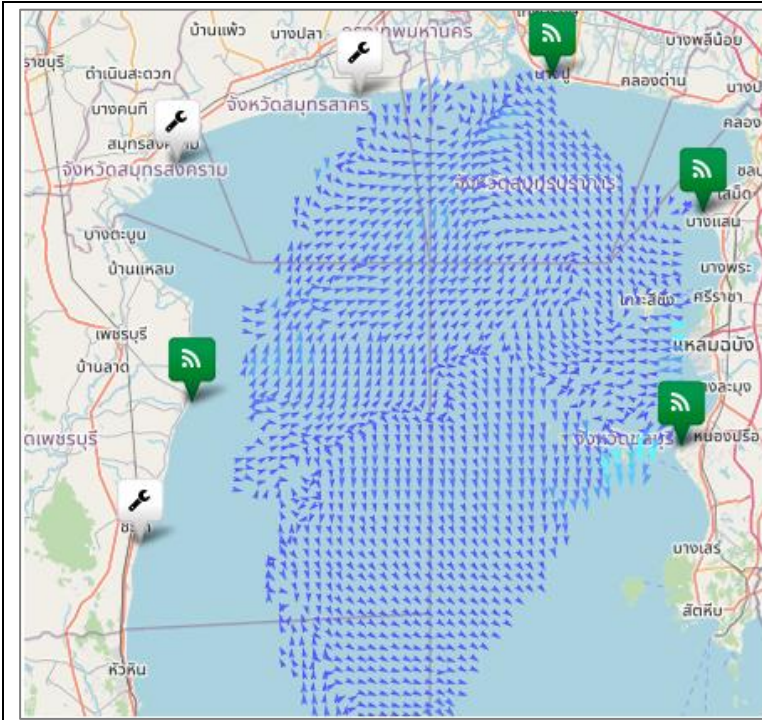
ตารางแสดงตัวอย่างความสูงคลื่น และสภาพท้องทะเลจาก CCTV ของสถานีตรวจวัดเรดาร์ชายฝั่ง ในทั้ง 8 พื้นที่

| สถานี  | ความสูงคลื่น                        | สภาพท้องทะเล จาก CCTV               |
|--|-------------------------------------|-------------------------------------|
| หาดบ้านหิน ต.ไม้รุ่ด<br>อ.คลองใหญ่<br>จ.ตราด       |                                     |                                     |
| สถานีประมง ระยอง<br>อ.เมืองระยอง<br>จ.ระยอง        | ข้อมูลขัดข้อง อยู่ระหว่างการตรวจสอบ |                                     |
| เขาพระตำหนัก<br>แหลมบาลีฮาย<br>อ.บางละมุง จ.ชลบุรี | ข้อมูลขัดข้อง อยู่ระหว่างการตรวจสอบ | ข้อมูลขัดข้อง อยู่ระหว่างการตรวจสอบ |
| สถานีตากอากาศ<br>บางปู<br>อ.บางปู<br>จ.สมุทรปราการ |                                     |                                     |



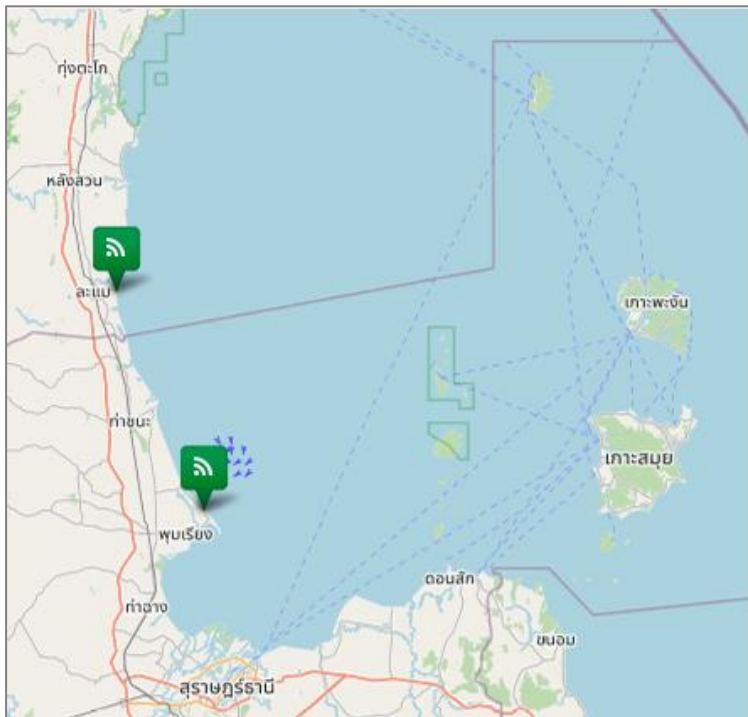
| สถานี   | ความสูงคลื่น  | สภาพท้องทะเล จาก CCTV   |
|---|---|---|
| สถานีอุตุนิยมวิทยา<br>เพชรบุรี<br>อ.เมืองเพชรบุรี<br>จ.เพชรบุรี | <p style="text-align: center;">PHET : Wave Height</p> <p style="text-align: center;">Time Measurement</p> | <p>02-20-2024 Tue 10:45:02</p> <p style="text-align: center;">GISTDA COASTAL RADAR - PHET OUT</p>             |
| มหาวิทยาลัยแม่โจ้<br>วิทยาเขตชุมพร<br>อ.ละแม<br>จ.ชุมพร         | <p style="text-align: center;">LAMA : Wave Height</p> <p style="text-align: center;">Time Measurement</p> | <p>02-20-2024 Tue 10:58:32</p> <p style="text-align: center;">GISTDA COASTAL RADAR - LAMA OUT</p>             |
| ที่ทำการประมงระยอง<br>น้ำ ปากกระวะ อ.ระยอง<br>จ.สงขลา           | <p style="text-align: center;">RANO : Wave Height</p> <p style="text-align: center;">Time Measurement</p> | <p>02-20-2024 Tue 10:59:13</p> <p style="text-align: center;">GISTDA COASTAL RADAR - RANO OUT</p>             |
| อ่าวน้ำเมา<br>ต.ไสไทย อ.เมือง<br>กระบี่ จ.กระบี่                | <p style="text-align: center;">NANG : Wave Height</p> <p style="text-align: center;">Time Measurement</p> | <p>2024-02-20 10:58:44 Tue</p> <p style="text-align: center;">GISTDA COASTAL RADAR - NANG OUT</p> <p>NANG</p> |

## ลักษณะการเคลื่อนที่ของกระแสน้ำผิวน้ำทะเลเฉลี่ย จากข้อมูลเรดาร์ชายฝั่ง ในวันจันทร์ที่ 19 กุมภาพันธ์ 2567 เวลา 00:00 น. ถึงอังคารที่ 20 กุมภาพันธ์ 2567 เวลา 00:00 น..



### อ่าวไทยตอนบน

มีความเร็วเปลี่ยนแปลงระหว่าง 0.10-23.48 เซนติเมตรต่อวินาที คิดเป็นค่าเฉลี่ย 4.70 เซนติเมตรต่อวินาที โดยมีลักษณะทิศทางการเคลื่อนที่ของกระแสน้ำโดยรวมเคลื่อนที่ไปในทิศตะวันออกเฉียงใต้ ความสูงคลื่น ณ เวลา 10:00 น. ต่ำกว่า 1 เมตร



### อ่าวไทยตอนกลาง

มีความเร็วเปลี่ยนแปลงระหว่าง 1.00-8.98 เซนติเมตรต่อวินาที คิดเป็นค่าเฉลี่ย 3.24 เซนติเมตรต่อวินาที โดยมีลักษณะทิศทางการเคลื่อนที่ของกระแสน้ำโดยรวมเคลื่อนที่ไปในทิศตะวันตกเฉียงใต้ ความสูงคลื่น ณ เวลา 10:00 น. ต่ำกว่า 1 เมตร

### อ่าวไทยตอนล่าง

หมายเหตุ : ระบบการรับ – ส่งข้อมูลขัดข้อง อยู่ระหว่างการตรวจสอบ

## อ่าวไทยตอนฝั่งตะวันออก(อ่าวระยอง)

หมายเหตุ : ระบบการรับ – ส่งข้อมูลขัดข้อง อยู่ระหว่างการตรวจสอบ

## อ่าวไทยตอนฝั่งตะวันออก(อ่าวตราด)

หมายเหตุ : ระบบการรับ – ส่งข้อมูลขัดข้อง อยู่ระหว่างการตรวจสอบ

## ทะเลอันดามัน(กระบี่)

หมายเหตุ : ระบบการรับ – ส่งข้อมูลขัดข้อง อยู่ระหว่างการตรวจสอบ

| current    | wave height |
|------------|-------------|
| < 10 cm/s  | < 1 m       |
| 10-19 cm/s | 1-2 m       |
| 20-29 cm/s | > 2 m       |
| 30-39 cm/s |             |
| 40-49 cm/s |             |
| 50-59 cm/s |             |
| 60-69 cm/s |             |
| 70-79 cm/s |             |
| > 80 cm/s  |             |

### การอ้างอิงข้อมูล

สำนักงานพัฒนาเทคโนโลยีอวกาศและภูมิสารสนเทศ (องค์การมหาชน). 2562. สภาวะคลื่นและกระแสน้ำในอ่าวไทยและทะเลอันดามัน โดยข้อมูลเรดาร์ชายฝั่ง วันอังคารที่ 20 กุมภาพันธ์ พ.ศ. 2567

จากเว็บไซต์ <http://coastalradar.gistda.or.th> และแอปพลิเคชัน Gcoast ทั้งระบบ Android และ iOS

**หมายเหตุ** ขอสงวนสิทธิ์ ข้อความ ภาพ แผนที่ ที่ปรากฏในเอกสารนี้ จัดทำขึ้นโดยยังไม่ผ่านการตรวจสอบพื้นที่จริง ไม่สามารถใช้อ้างอิงเป็นเหตุทางกฎหมายได้



Coastal Radar  
(Website)



Gcoast  
(iOS)



Gcoast  
(Android)