



GISTDA

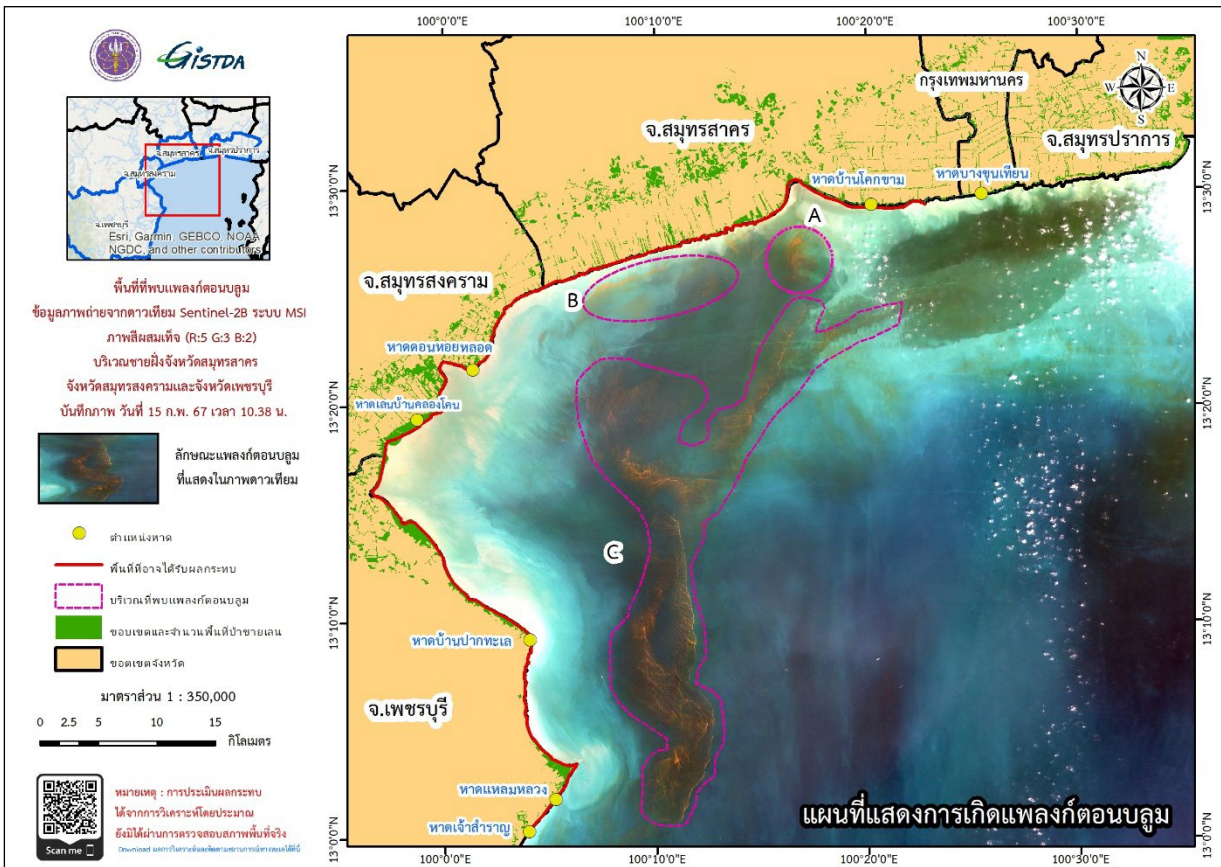
สำนักงานพัฒนาเทคโนโลยีอวกาศและภูมิสารสนเทศ (องค์การมหาชน)
กระทรวงการอุดมศึกษา วิทยาศาสตร์ วิจัยและนวัตกรรม

**ผลการวิเคราะห์การเกิดแพลงก์ตอนบลูม บริเวณชายฝั่งทะเล จังหวัดสมุทรสาคร จังหวัดสมุทรสงคราม
จังหวัดเพชรบุรี จังหวัดประจวบคีรีขันธ์ วันที่ 15 กุมภาพันธ์ 2567 เวลา 10.38 น.**

กระทรวงการอุดมศึกษา วิทยาศาสตร์ วิจัยและนวัตกรรม โดยสำนักงานพัฒนาเทคโนโลยีอวกาศและภูมิสารสนเทศ (องค์การมหาชน) หรือ GISTDA ได้ดำเนินการเฝ้าระวัง ติดตามสถานการณ์การเกิดแพลงก์ตอนบลูมบริเวณชายฝั่งทะเลบริเวณอ่าวไทยตอนบน จากการวิเคราะห์ด้วยภาพถ่ายจากดาวเทียม Sentinel-2B ระบบ MSI ภาพสีผสมเท็จ แบนด์ R:5 G:3 B:2 บันทึกภาพเมื่อวันที่ 15 กุมภาพันธ์ พ.ศ. 2567 เวลา 10.38 น. พบแพลงก์ตอนบลูม 6 พื้นที่ พื้นที่ A, B, C, D, E และ F (ดังภาพที่ 1 และ 2)

จากการประเมินพื้นที่ที่อาจจะได้รับผลกระทบด้วยข้อมูลกระแสน้ำจากระบบเรดาร์ชายฝั่ง พบว่าบริเวณพื้นที่ชายฝั่งทะเลจังหวัดสมุทรสาคร จังหวัดสมุทรสงคราม จังหวัดเพชรบุรี จังหวัดประจวบคีรีขันธ์และพื้นที่ใกล้เคียง อาจจะได้รับผลกระทบอีกประมาณ 2 – 3 วัน ซึ่งอาจจะส่งผลกระทบต่อทัศนียภาพและกลิ่นเหม็นบริเวณชายฝั่งทะเลได้

ทั้งนี้ GISTDA ได้ส่งต่อข้อมูลให้กับหน่วยงานที่เกี่ยวข้องและหน่วยงานในพื้นที่ เพื่อใช้สำหรับวางแผน ติดตามตรวจสอบ พร้อมทั้งติดตามสถานการณ์อย่างต่อเนื่อง



ภาพที่ 1 แผนที่แสดงผลวิเคราะห์การเกิดแพลงก์ตอนบลูม จากภาพถ่ายดาวเทียม Sentinel-2B ระบบ MSI บริเวณชายฝั่งทะเลจังหวัดสมุทรสาคร จังหวัดสมุทรสงคราม จังหวัดเพชรบุรี วันที่ 15 กุมภาพันธ์ 2567



+662 1414 593



marketing@gistda.or.th

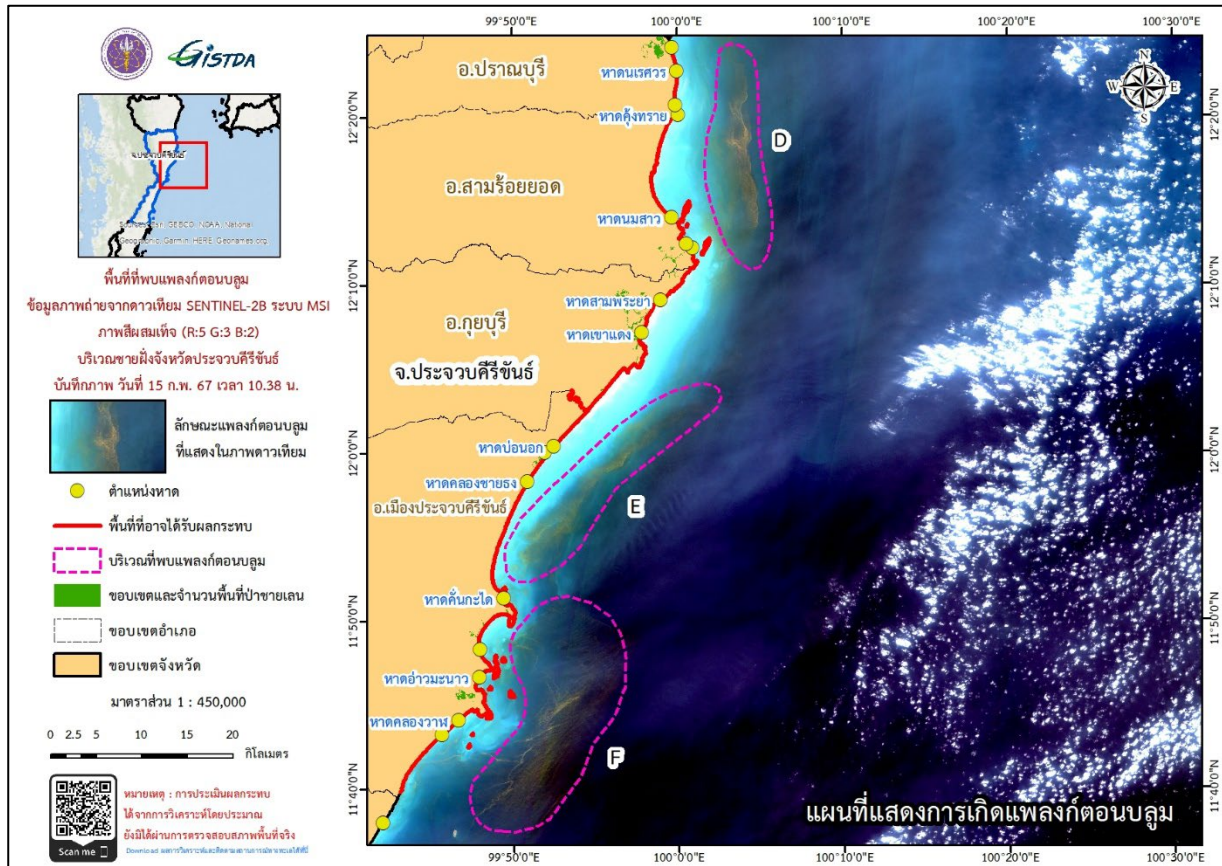


www.gistda.or.th



GISTDA

สำนักงานพัฒนาเทคโนโลยีอวกาศและภูมิสารสนเทศ (องค์การมหาชน)
กระทรวงการอุดมศึกษา วิทยาศาสตร์ วิจัยและนวัตกรรม



ภาพที่ 2 แผนที่แสดงผลวิเคราะห์การเกิดแหล่งก้นบึ้ง จากภาพถ่ายดาวเทียม Sentinel-2B ระบบ MSI
บริเวณชายฝั่งทะเลจังหวัดประจวบคีรีขันธ์ วันที่ 15 กุมภาพันธ์ 2567



+662 1414 593



marketing@gistda.or.th



www.gistda.or.th