



GISTDA

สำนักงานพัฒนาเทคโนโลยีอวกาศและภูมิสารสนเทศ (องค์การมหาชน)
กระทรวงการอุดมศึกษา วิทยาศาสตร์ วิจัยและนวัตกรรม



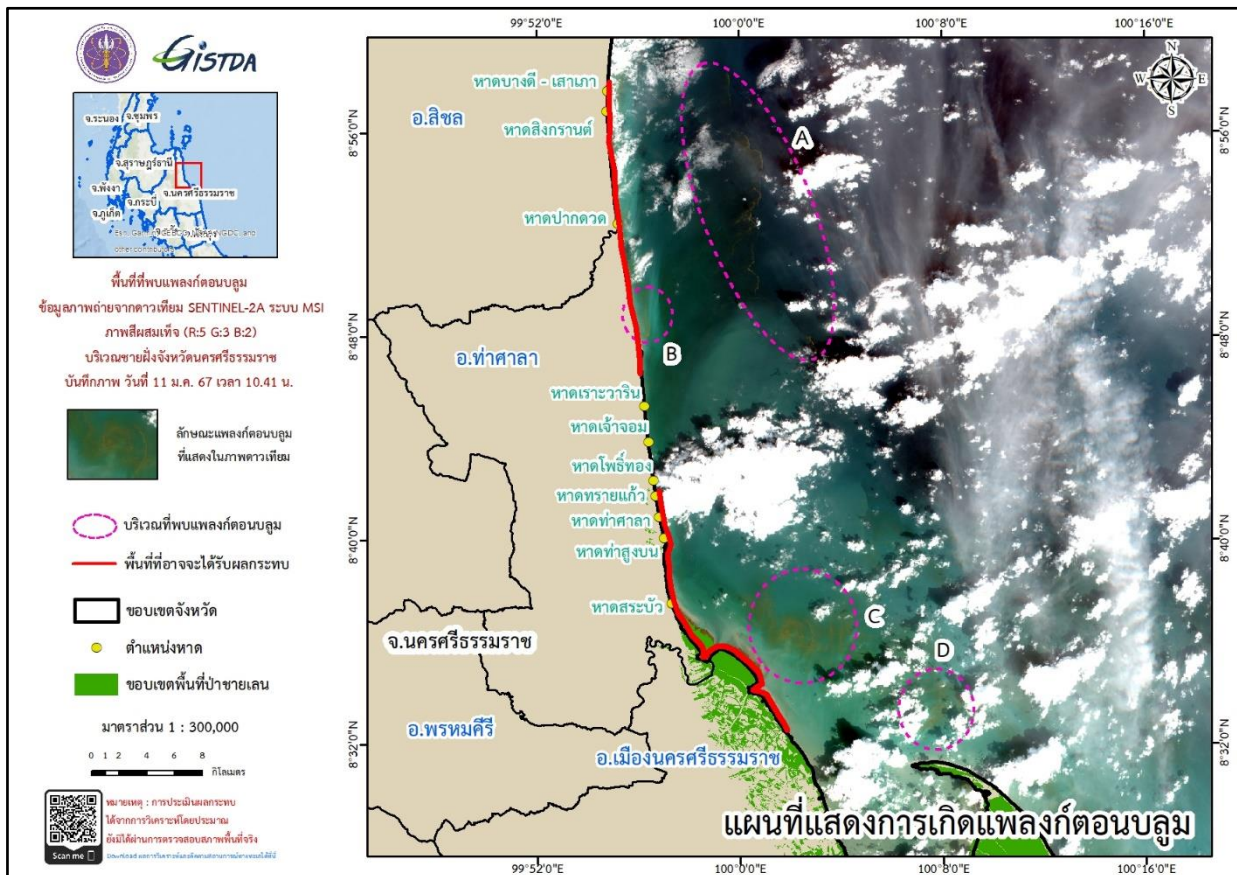
ผลการวิเคราะห์การเกิดแพลงก์ตอนบลูม บริเวณชายฝั่งทะเลจังหวัดนครศรีธรรมราช

วันที่ 11 มกราคม 2567 เวลา 10.41 น.

กระทรวงการอุดมศึกษา วิทยาศาสตร์ วิจัยและนวัตกรรม โดยสำนักงานพัฒนาเทคโนโลยีอวกาศและภูมิสารสนเทศ (องค์การมหาชน) หรือ GISTDA ได้ดำเนินการเฝ้าระวัง ติดตามสถานการณ์การเกิดแพลงก์ตอนบลูมบริเวณชายฝั่งทะเลจังหวัดนครศรีธรรมราช จากการวิเคราะห์ด้วยภาพถ่ายจากดาวเทียม Sentinel-2A ระบบ MSI ภาพภาพสีผสมเท็จ แบนด์ R:5 G:3 B:2 บันทึกภาพเมื่อวันที่ 11 มกราคม พ.ศ. 2567 เวลา 10.41 น. พบแพลงก์ตอนบลูม จำนวน 4 พื้นที่ ได้แก่ พื้นที่ A, B, C และ D (ดังภาพ)

จากการประเมินพื้นที่ที่อาจจะได้รับผลกระทบด้วยข้อมูลกระแสน้ำจากระบบเรดาร์ชายฝั่ง พบว่าบริเวณพื้นที่ชายฝั่งจังหวัดนครศรีธรรมราช อาจจะได้รับผลกระทบอีกประมาณ 1 – 2 วัน ซึ่งอาจจะส่งผลกระทบต่อทัศนียภาพและกลิ่นเหม็นบริเวณชายทะเลได้

ทั้งนี้ GISTDA ได้ส่งต่อข้อมูลให้กับหน่วยงานที่เกี่ยวข้องและหน่วยงานในพื้นที่ เพื่อใช้สำหรับวางแผนติดตาม ตรวจสอบ พร้อมทั้งติดตามสถานการณ์อย่างต่อเนื่อง



แผนที่แสดงผลวิเคราะห์การเกิดแพลงก์ตอนบลูม จากภาพถ่ายดาวเทียม Sentinel-2A ระบบ MSI

บริเวณชายฝั่งทะเลจังหวัดนครศรีธรรมราช วันที่ 11 มกราคม 2567



+662 1414 593



marketing@gistda.or.th



www.gistda.or.th