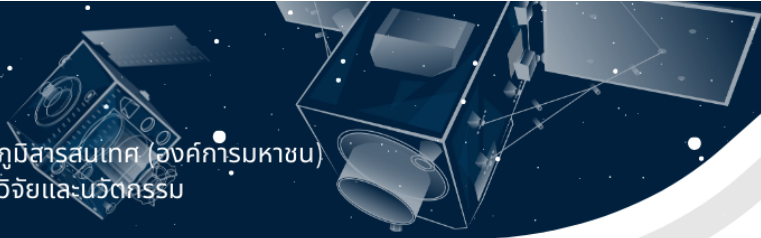




GISTDA

สำนักงานพัฒนาเทคโนโลยีอวกาศและภูมิสารสนเทศ (องค์การมหาชน)
กระทรวงการอุดมศึกษา วิทยาศาสตร์ วิจัยและนวัตกรรม



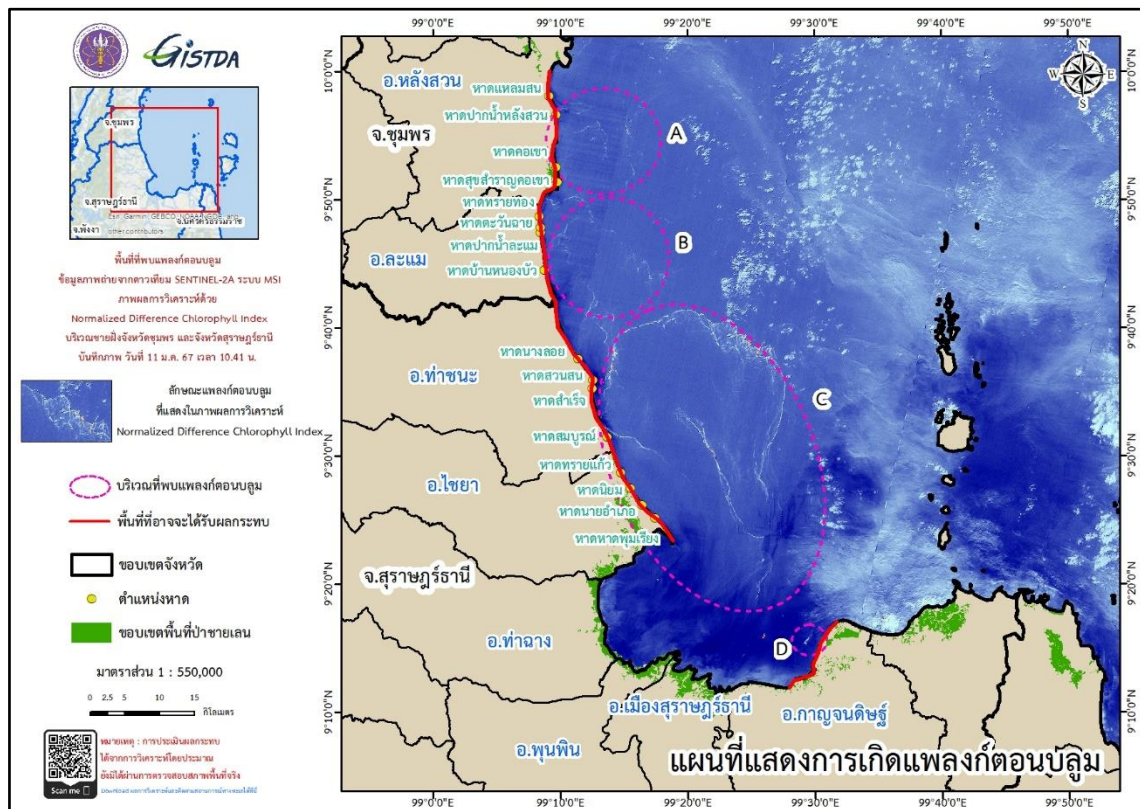
ผลการวิเคราะห์การเกิดแพลงก์ตอนบลูม บริเวณชายฝั่งทะเลจังหวัดชุมพร และจังหวัดสุราษฎร์ธานี

วันที่ 11 มกราคม 2567 เวลา 10.41 น.

กระทรวงการอุดมศึกษา วิทยาศาสตร์ วิจัยและนวัตกรรม โดยสำนักงานพัฒนาเทคโนโลยีอวกาศและภูมิสารสนเทศ (องค์การมหาชน) หรือ GISTDA ได้ดำเนินการเฝ้าระวัง ติดตามสถานการณ์การเกิดแพลงก์ตอนบลูมบริเวณชายฝั่งทะเลจังหวัดชุมพร และจังหวัดสุราษฎร์ธานี จากการวิเคราะห์ด้วยภาพถ่ายจากดาวเทียม Sentinel-2A ระบบ MSI ภาพผลการวิเคราะห์ Normalized Difference Chlorophyll Index บันทึกภาพเมื่อวันที่ 11 มกราคม พ.ศ. 2567 เวลา 10.41 น. พบแพลงก์ตอนบลูม จำนวน 4 กลุ่ม ได้แก่ กลุ่ม A, กลุ่ม B, กลุ่ม C และกลุ่ม D ดังภาพ

จากการประเมินพื้นที่ที่อาจจะได้รับผลกระทบด้วยข้อมูลกระแสน้ำจากระบบเรดาร์ชายฝั่ง พบว่าบริเวณพื้นที่ชายฝั่งจังหวัดชุมพร และจังหวัดสุราษฎร์ธานี อาจจะได้รับผลกระทบอีกประมาณ 1 – 2 วัน ซึ่งอาจจะส่งผลกระทบต่อทัศนียภาพและกลิ่นเหม็นบริเวณชายทะเลได้

ทั้งนี้ GISTDA ได้ส่งต่อข้อมูลให้กับหน่วยงานที่เกี่ยวข้องและหน่วยงานในพื้นที่ เพื่อใช้สำหรับวางแผนติดตาม ตรวจสอบ พร้อมทั้งติดตามสถานการณ์อย่างต่อเนื่อง



แผนที่แสดงผลวิเคราะห์การเกิดแพลงก์ตอนบลูม จากภาพถ่ายดาวเทียม Sentinel-2A ระบบ MSI

วิเคราะห์ด้วย Normalized Difference Chlorophyll Index

บริเวณชายฝั่งทะเลจังหวัดชุมพร และจังหวัดสุราษฎร์ธานี วันที่ 11 มกราคม 2567



+662 1414 593



marketing@gistda.or.th



www.gistda.or.th