



GISTDA

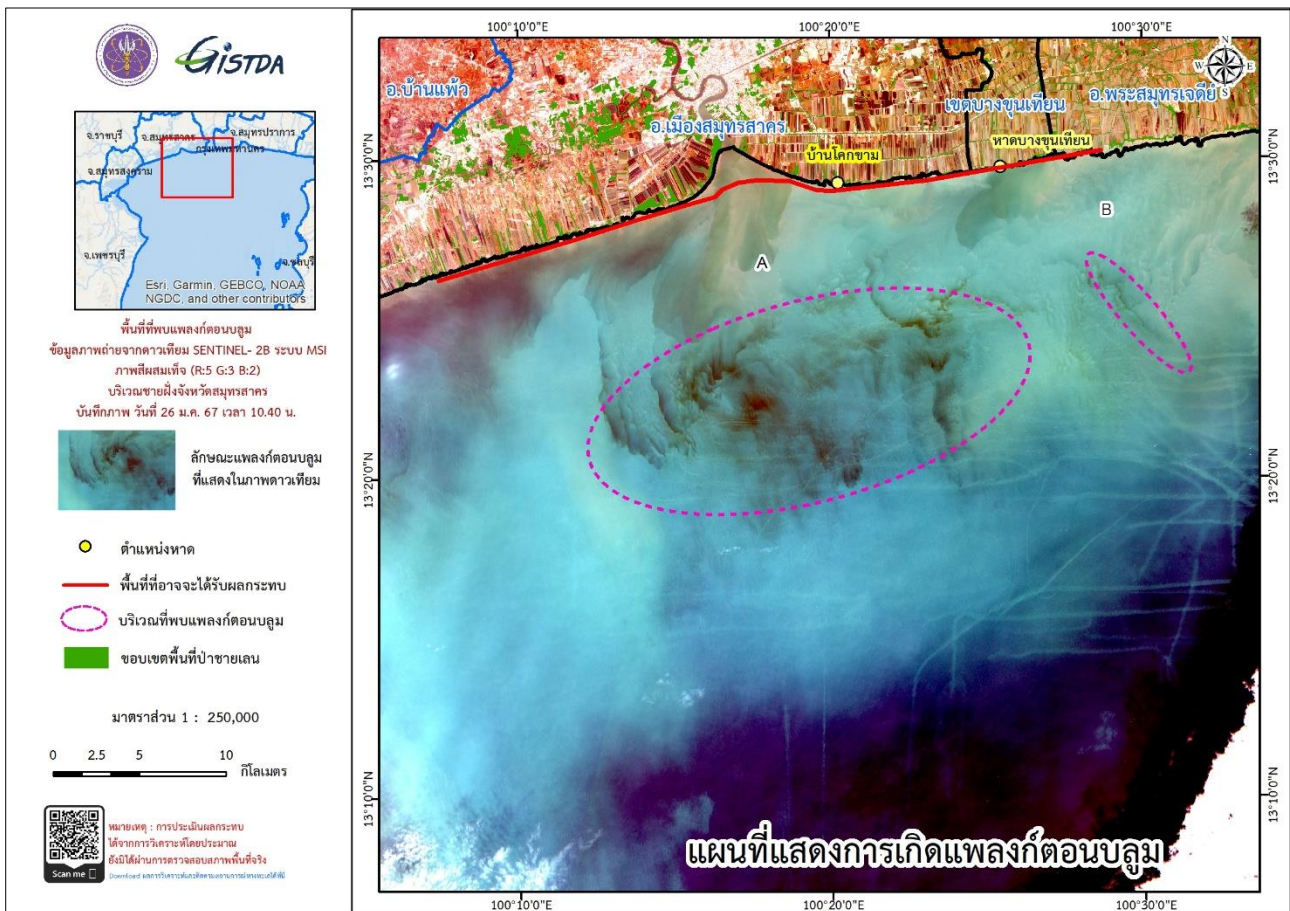
สำนักงานพัฒนาเทคโนโลยีอวกาศและภูมิสารสนเทศ (องค์การมหาชน)
กระทรวงการอุดมศึกษา วิทยาศาสตร์ วิจัยและนวัตกรรม

ผลการวิเคราะห์การเกิดแพลงก์ตอนบลูมบริเวณจังหวัดสมุทรสาคร วันที่ 26 มกราคม 2567 เวลา 10.40 น.

กระทรวงการอุดมศึกษา วิทยาศาสตร์ วิจัยและนวัตกรรม โดยสำนักงานพัฒนาเทคโนโลยีอวกาศและภูมิสารสนเทศ (องค์การมหาชน) หรือ GISTDA ได้ดำเนินการเฝ้าระวัง ติดตามสถานการณ์การเกิดแพลงก์ตอนบลูมบริเวณจังหวัดสมุทรสาคร จากการวิเคราะห์ด้วยภาพถ่ายจากดาวเทียม Sentinel-2B ระบบ MSI ภาพสีผสมเท็จ (R:5 G:3 B:2) บันทึกภาพเมื่อวันที่ 26 มกราคม 2567 เวลา 10.40 น. พบแพลงก์ตอนบลูม จำนวน 2 กลุ่ม ได้แก่ กลุ่ม A และกลุ่ม B ดังภาพ

จากการประเมินพื้นที่ที่อาจจะได้รับผลกระทบด้วยข้อมูลกระแสน้ำจากระบบเรดาร์ชายฝั่ง พบแพลงก์ตอนบลูมกลุ่ม A ห่างจากปากแม่น้ำท่าจีน อำเภอมือง จังหวัดสมุทรสาคร ประมาณ 8.5 กิโลเมตร และแพลงก์ตอนบลูมกลุ่ม B ห่างจากชายหาดเขตบางขุนเทียน กรุงเทพมหานคร ประมาณ 6.5 กิโลเมตร อาจจะได้รับผลกระทบอีกประมาณ 1 – 2 วัน ซึ่งอาจจะส่งผลกระทบต่อคุณภาพและกลิ่นเหม็นบริเวณชายทะเลได้

ทั้งนี้ GISTDA ได้ส่งต่อข้อมูลให้กับหน่วยงานที่เกี่ยวข้องและหน่วยงานในพื้นที่ เพื่อใช้สำหรับวางแผน ติดตาม ตรวจสอบ พร้อมกับติดตามสถานการณ์อย่างต่อเนื่อง



แผนที่แสดงผลวิเคราะห์การเกิดแพลงก์ตอนบลูม จากภาพถ่ายดาวเทียม Sentinel-2B ระบบ MSI ภาพสีผสมเท็จ (R:5 G:3 B:2) บริเวณชายฝั่งทะเลจังหวัดสมุทรสาครและกรุงเทพมหานคร วันที่ 26 มกราคม 2567



+662 1414 593



marketing@gistda.or.th



www.gistda.or.th