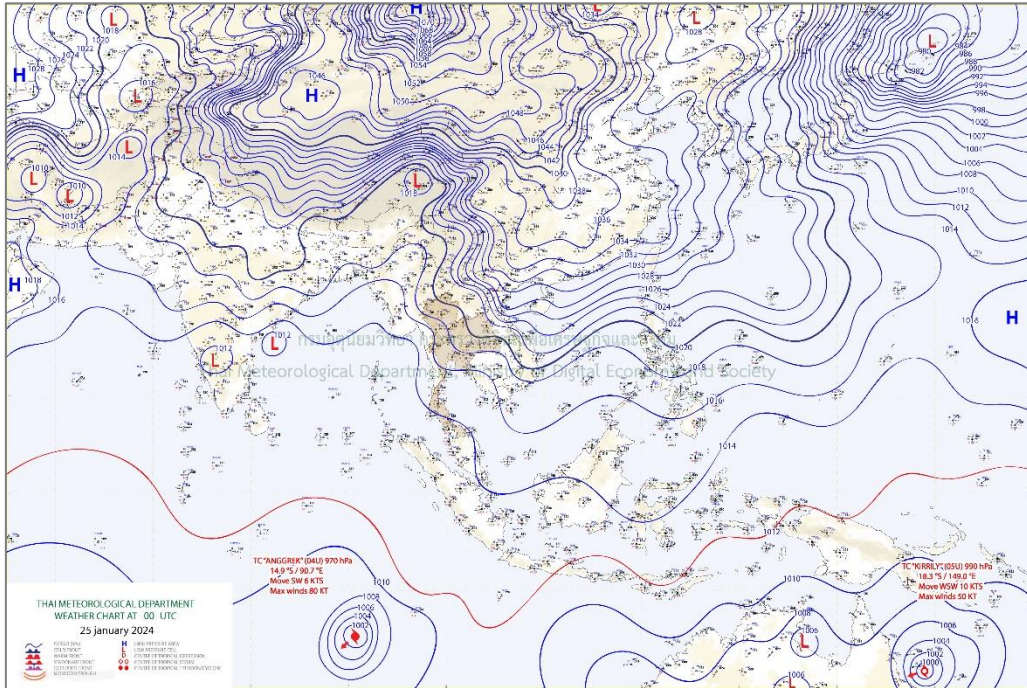


## สภาวะคลื่นและกระแสน้ำในอ่าวไทยและทะเลอันดามัน จากข้อมูลเรดาร์ชายฝั่ง วันพฤหัสบดีที่ 25 มกราคม พ.ศ. 2567

### ข้อมูลสภาพอากาศจากกรมอุตุนิยมวิทยา



แผนที่อากาศผิวพื้น 25 มกราคม 2567 07:00 บริเวณความกดอากาศสูงกำลังค่อนข้างแรงแผ่ลงมาปกคลุมบริเวณภาคตะวันออกเฉียงเหนือ

ที่มา: <http://www.tmd.go.th>

### สภาพอากาศภาคตะวันออกเฉียงเหนือ

อากาศเย็นกับมีลมแรง และอุณหภูมิจะลดลงอีก 1-2 องศาเซลเซียส โดยมีฝนเล็กน้อยบางแห่ง อุณหภูมิต่ำสุด 19-23 องศาเซลเซียส อุณหภูมิสูงสุด 29-32 องศาเซลเซียส ลมตะวันออกเฉียงเหนือ ความเร็ว 15-35 กม./ชม. ทะเลมีคลื่นสูง 1-2 เมตร ห่างฝั่งคลื่นสูงมากกว่า 2 เมตร

### สภาพอากาศภาคใต้ (ฝั่งตะวันออก)

อากาศเย็นทางตอนบนของภาคกับมีลมแรง และอุณหภูมิจะลดลง 1-2 องศาเซลเซียส โดยมีฝนฟ้าคะนอง ร้อยละ 60 ของพื้นที่ และมีฝนตกหนักบางแห่ง บริเวณจังหวัดสุราษฎร์ธานี นครศรีธรรมราช พัทลุง สงขลา ปัตตานี ยะลา และนราธิวาส อุณหภูมิต่ำสุด 19-25 องศาเซลเซียส อุณหภูมิสูงสุด 28-32 องศาเซลเซียส ตั้งแต่จังหวัดสุราษฎร์ธานีขึ้นมา ลมตะวันออกเฉียงเหนือ ความเร็ว 20-35 กม./ชม. ทะเลมีคลื่นสูงประมาณ 2 เมตร บริเวณที่มีฝนฟ้าคะนองคลื่นสูงมากกว่า 2 เมตร ตั้งแต่จังหวัดนครศรีธรรมราชลงไป ลมตะวันออกเฉียงเหนือ ความเร็ว 20-40 กม./ชม. ทะเลมีคลื่นสูง 2-3 เมตร บริเวณที่มีฝนฟ้าคะนองคลื่นสูงมากกว่า 3 เมตร

### สภาพอากาศภาคใต้ (ฝั่งตะวันตก)

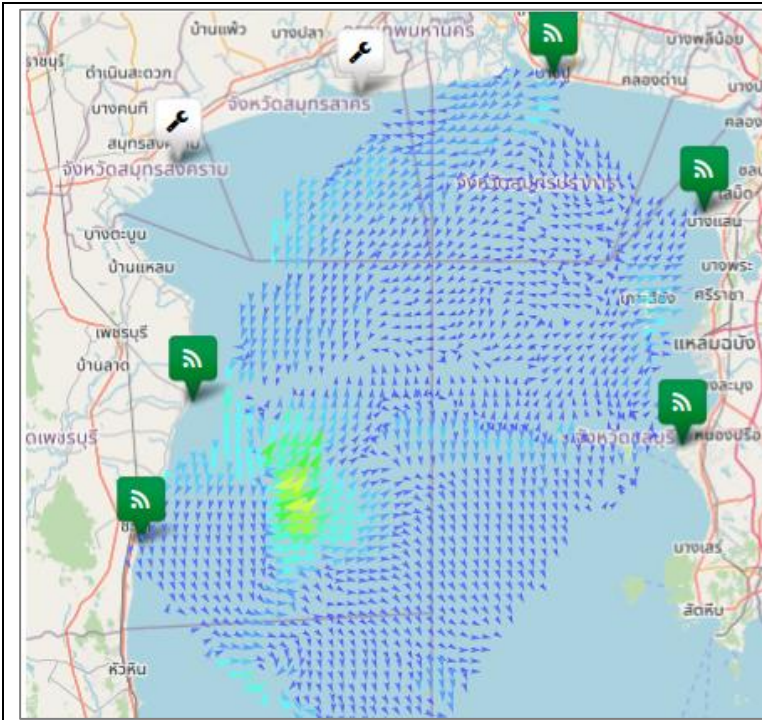
มีฝนฟ้าคะนอง ร้อยละ 40 ของพื้นที่ ส่วนมากบริเวณจังหวัดพังงา ภูเก็ต ตรัง และสตูล อุณหภูมิต่ำสุด 23-26 องศาเซลเซียส อุณหภูมิสูงสุด 31-34 องศาเซลเซียส ลมตะวันออกเฉียงเหนือ ความเร็ว 20-35 กม./ชม. ทะเลมีคลื่นสูงประมาณ 2 เมตร ห่างฝั่งและบริเวณที่มีฝนฟ้าคะนองคลื่นสูง 2-3 เมตร

ตารางแสดงตัวอย่างความสูงคลื่น และสภาพท้องทะเลจาก CCTV ของสถานีตรวจวัดเรดาร์ชายฝั่ง ในทั้ง 8 พื้นที่

| สถานี  | ความสูงคลื่น                                      | สภาพท้องทะเล จาก CCTV |
|--|---|-----------------------|
| หาดบ้านหิน ต.ไม้รูด<br>อ.คลองใหญ่<br>จ.ตราด        | <p>BANC : Wave Height</p> <p>Time Measurement</p> |                       |
| สถานีประมง ระยอง<br>อ.เมืองระยอง<br>จ.ระยอง        | <p>ข้อมูลขัดข้อง อยู่ระหว่างการตรวจสอบ</p>        |                       |
| เขาพระตำหนัก<br>แหลมบาลีฮาย<br>อ.บางละมุง จ.ชลบุรี | <p>PATT : Wave Height</p> <p>Time Measurement</p> |                       |
| สถานีตากอากาศ<br>บางปู<br>อ.บางปู<br>จ.สมุทรปราการ | <p>SAPA : Wave Height</p> <p>Time Measurement</p> |                       |

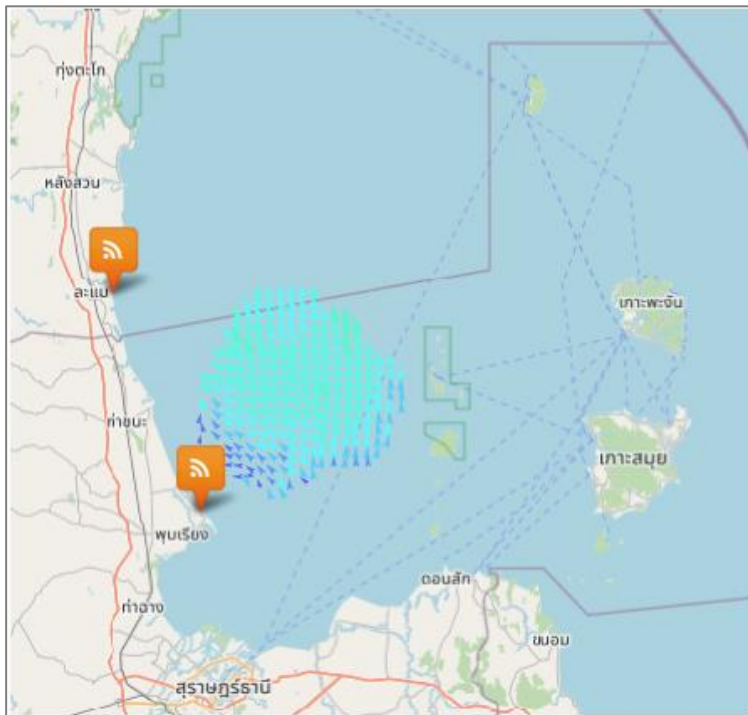
| สถานี   | ความสูงคลื่น  | สภาพท้องทะเล จาก CCTV   |
|---|---|---|
| สถานี<br>อุดุนิยมวิทยา<br>เพชรบุรี<br>อ.เมืองเพชรบุรี<br>จ.เพชรบุรี | <p style="text-align: center;">PHET : Wave Height</p> <p style="text-align: center;">Time Measurement</p> | <p>01-25-2024 Thu 11:18:23</p> <p style="text-align: center;">GISTDA COASTAL RADAR - PHET OUT</p>             |
| มหาวิทยาลัยแม่โจ้<br>วิทยาเขตชุมพร<br>อ.ละแม<br>จ.ชุมพร             | <p style="text-align: center;">LAMA : Wave Height</p> <p style="text-align: center;">Time Measurement</p> | <p>01-25-2024 Thu 11:31:05</p> <p style="text-align: center;">GISTDA COASTAL RADAR - LAMA OUT</p>             |
| ที่ทำการประมง<br>น้ำ ปากกระวะ อ.ระ<br>โนด จ.สงขลา                   | <p style="text-align: center;">RANO : Wave Height</p> <p style="text-align: center;">Time Measurement</p> | <p>01-25-2024 Thu 11:26:52</p> <p style="text-align: center;">GISTDA COASTAL RADAR - RANO OUT</p>             |
| อ่าวน้ำเมา<br>ต.ไสไทย อ.เมือง<br>กระบี่ จ.กระบี่                    | <p style="text-align: center;">NANG : Wave Height</p> <p style="text-align: center;">Time Measurement</p> | <p>2024-01-25 11:31:58 Thu</p> <p style="text-align: center;">GISTDA COASTAL RADAR - NANG OUT</p> <p>NANG</p> |

ลักษณะการเคลื่อนที่ของกระแสน้ำผิวหน้าน้ำทะเลเฉลี่ย จากข้อมูลเรดาร์ชายฝั่ง  
ในวันพุธที่ 24 มกราคม 2567 เวลา 00:00 น. ถึงวันพฤหัสบดีที่ 25 มกราคม 2567 เวลา 00:00 น.



อ่าวไทยตอนบน

มีความเร็วเปลี่ยนแปลงระหว่าง 0.12-54.84 เซนติเมตรต่อวินาที คิดเป็นค่าเฉลี่ย 9.19 เซนติเมตรต่อวินาที โดยมีลักษณะทิศทางการเคลื่อนที่ของกระแสน้ำโดยรวมเคลื่อนที่ไปในทิศตะวันออกเฉียงใต้ ความสูงคลื่น ณ เวลา 10:00 น. ต่ำกว่า 1 เมตร



อ่าวไทยตอนกลาง

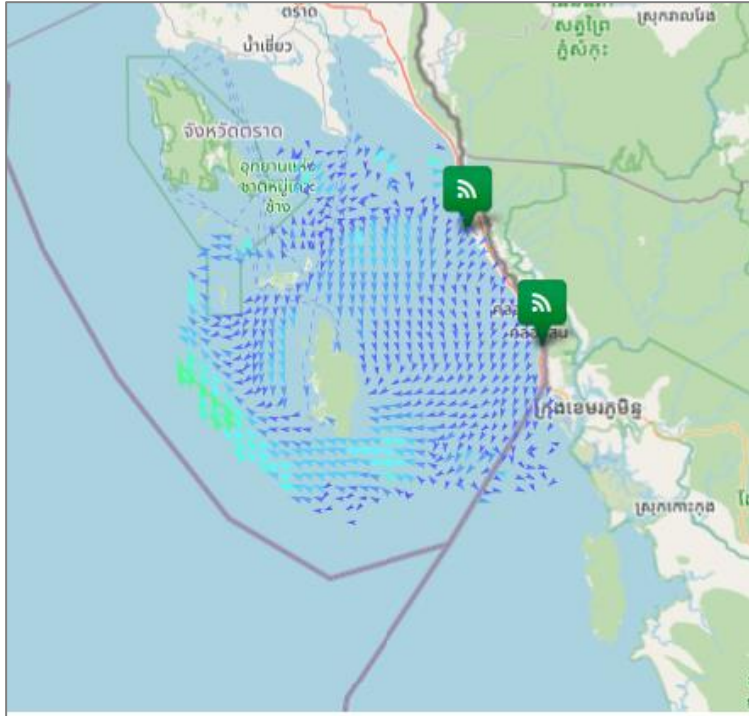
มีความเร็วเปลี่ยนแปลงระหว่าง 0.46-34.93 เซนติเมตรต่อวินาที คิดเป็นค่าเฉลี่ย 22.83 เซนติเมตรต่อวินาที โดยมีลักษณะทิศทางการเคลื่อนที่ของกระแสน้ำโดยรวมเคลื่อนที่ไปในทิศตะวันตกเฉียงเหนือ ความสูงคลื่น ณ เวลา 10:00 น. 1 - 2 เมตร

อ่าวไทยตอนล่าง

หมายเหตุ : ระบบการรับ - ส่งข้อมูลขัดข้อง อยู่ระหว่างการตรวจสอบ

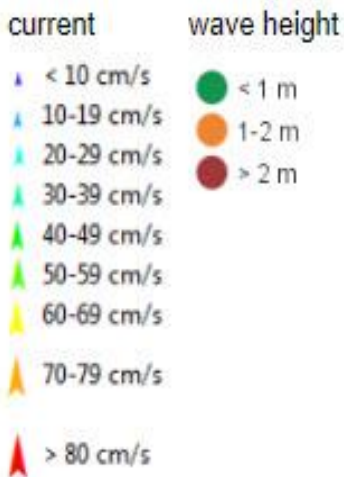
## อ่าวไทยตอนฝั่งตะวันออก(อ่าวระยอง)

หมายเหตุ : ระบบการรับ - ส่งข้อมูลขัดข้อง อยู่ระหว่างการตรวจสอบ



## อ่าวไทยตอนฝั่งตะวันออก(อ่าวตราด)

มีความเร็วเปลี่ยนแปลงระหว่าง 0.72-39.20 เซนติเมตรต่อวินาที คิดเป็นค่าเฉลี่ย 10.52 เซนติเมตรต่อวินาที โดยมีลักษณะทิศทางการเคลื่อนที่ของกระแสน้ำโดยรวมเคลื่อนที่ไปในทิศตะวันตกเฉียงใต้ ความสูงคลื่น ณ เวลา 10:00 น. ต่ำกว่า 1 เมตร



### การอ้างอิงข้อมูล

สำนักงานพัฒนาเทคโนโลยีอวกาศและภูมิสารสนเทศ (องค์การมหาชน). 2562. สภาวะคลื่นและกระแสน้ำในอ่าวไทยและทะเลอันดามัน โดยข้อมูลเรดาร์ชายฝั่ง วันพฤหัสบดีที่ 25 มกราคม พ.ศ. 2567

จากเว็บไซต์ <http://coastalradar.gistda.or.th> และแอปพลิเคชัน Gcoast ทั้งระบบ Android และ iOS

หมายเหตุ ขอสงวนสิทธิ์ ข้อความ ภาพ แผนที่ ที่ปรากฏในเอกสารนี้ จัดทำขึ้นโดยยังไม่ผ่านการตรวจสอบพื้นที่จริง ไม่สามารถใช้อ้างอิงเป็นเหตุทางกฎหมายได้



Coastal Radar (Website)



Gcoast (iOS)



Gcoast (Android)