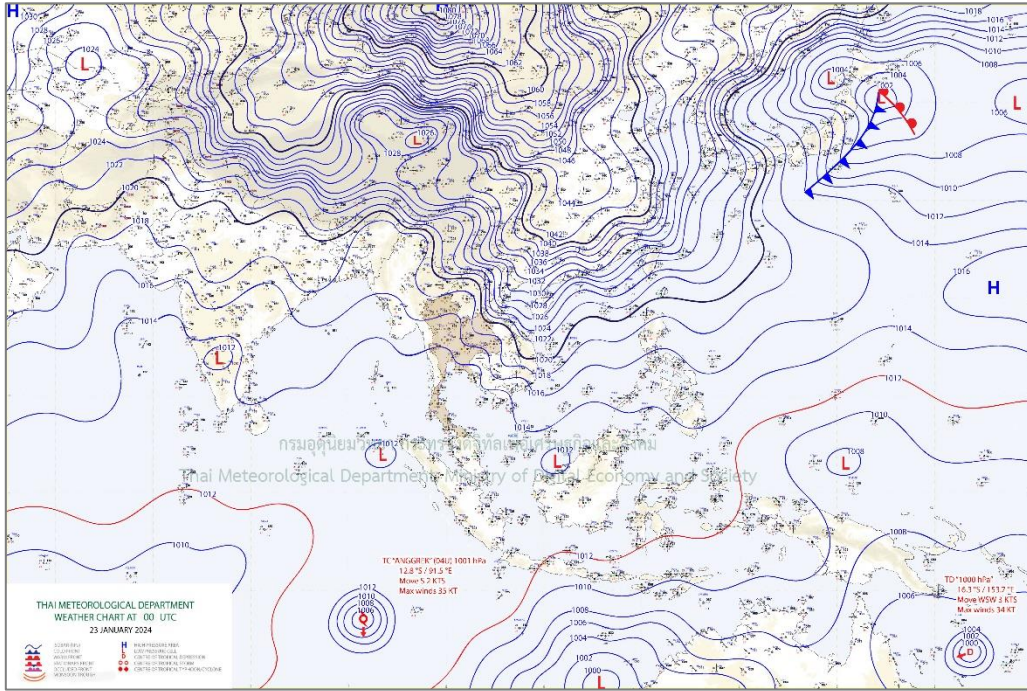


## สภาวะคลื่นและกระแสน้ำในอ่าวไทยและทะเลอันดามัน จากข้อมูลเรดาร์ชายฝั่ง วันอังคารที่ 23 มกราคม พ.ศ. 2567

### ข้อมูลสภาพอากาศจากกรมอุตุนิยมวิทยา



แผนที่อากาศผิวพื้น 23 มกราคม 2567 07:00 บริเวณความกดอากาศสูงกำลังค่อนข้างแรงแผ่ลงมาปกคลุมบริเวณภาคตะวันออกเฉียงเหนือ

ที่มา: <http://www.tmd.go.th>

### สภาพอากาศภาคตะวันออกเฉียงเหนือ

อากาศเย็นในตอนเช้ากับมีลมแรง และอุณหภูมิจะลดลง 2-4 องศาเซลเซียส โดยมีฝนฟ้าคะนองร้อยละ 20 ของพื้นที่ ส่วนมากบริเวณจังหวัดชลบุรี ระยอง จันทบุรี และตราด อุณหภูมิต่ำสุด 21-25 องศาเซลเซียส อุณหภูมิสูงสุด 30-32 องศาเซลเซียส ลมตะวันออกเฉียงใต้ ความเร็ว 10-30 กม./ชม. ทะเลมีคลื่นต่ำกว่า 1 เมตร ห่างฝั่งและบริเวณที่มีฝนฟ้าคะนองคลื่นสูงประมาณ 1 เมตร

### สภาพอากาศภาคใต้ (ฝั่งตะวันออก)

มีฝนฟ้าคะนองร้อยละ 30 ของพื้นที่ และมีฝนตกหนักบางแห่ง บริเวณจังหวัดนครศรีธรรมราช พัทลุง สงขลา ปัตตานี ยะลา และนราธิวาส อุณหภูมิต่ำสุด 21-24 องศาเซลเซียส อุณหภูมิสูงสุด 28-34 องศาเซลเซียส ตั้งแต่จังหวัดสุราษฎร์ธานี ขึ้นไป ลมตะวันออก ความเร็ว 15-30 กม./ชม. ทะเลมีคลื่นสูงประมาณ 1 เมตร บริเวณที่มีฝนฟ้าคะนองคลื่นสูงมากกว่า 1 เมตร ตั้งแต่จังหวัดนครศรีธรรมราช ลงไป ลมตะวันออก ความเร็ว 20-35 กม./ชม. ทะเลมีคลื่นสูงประมาณ 2 เมตร บริเวณที่มีฝนฟ้าคะนองคลื่นสูงมากกว่า 2 เมตร

### สภาพอากาศภาคใต้ (ฝั่งตะวันตก)

มีฝนฟ้าคะนอง ร้อยละ 30 ของพื้นที่ ส่วนมากบริเวณจังหวัดพังงา ภูเก็ต กระบี่ ตรัง และสตูลอุณหภูมิต่ำสุด 23-25 องศาเซลเซียส อุณหภูมิสูงสุด 31-34 องศาเซลเซียสลมตะวันออก ความเร็ว 15-30 กม./ชม. ทะเลมีคลื่นสูงประมาณ 1 เมตร ห่างฝั่งและบริเวณที่มีฝนฟ้าคะนองคลื่นสูงมากกว่า 1 เมตร

ตารางแสดงตัวอย่างความสูงคลื่น และสภาพท้องทะเลจาก CCTV ของสถานีตรวจวัดเรดาร์ชายฝั่ง ในทั้ง 8 พื้นที่

สถานี	ความสูงคลื่น	สภาพท้องทะเล จาก CCTV
หาดบ้านหิน ต.ไม้รุต อ.คลองใหญ่ จ.ตราด	<p>BANC : Wave Height</p>	
สถานีประมง ระยอง อ.เมืองระยอง จ.ระยอง	<p>ข้อมูลขัดข้อง อยู่ระหว่างการตรวจสอบ</p>	<p>01-23-2024 Tue 10:44:01 GISTDA COASTAL RADAR - RAYO OUT</p>
เขาพระตำหนัก แหลมบาลีฮาย อ.บางละมุง จ.ชลบุรี	<p>PATT : Wave Height</p>	<p>01-23-2024 Tue 10:47:30 GISTDA COASTAL RADAR - PATT OUT</p>
สถานีตากอากาศ บางปู อ.บางปู จ.สมุทรปราการ	<p>SAPA : Wave Height</p>	<p>23-01-2024 10:35:11 GISTDA COASTAL RADAR - SAPA OUT</p>

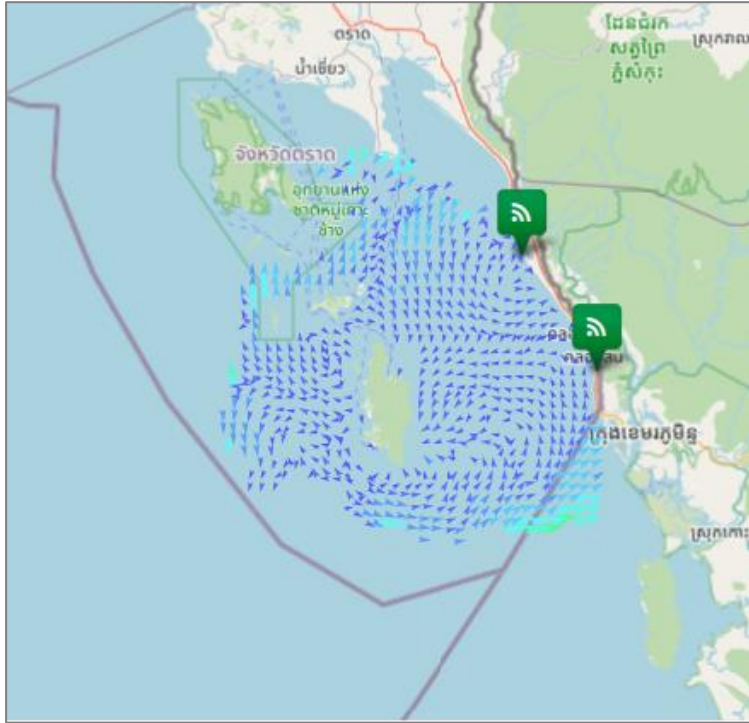
สถานี	ความสูงคลื่น	สภาพท้องทะเล จาก CCTV
สถานีอุตุนิยมวิทยา เพชรบุรี อ.เมืองเพชรบุรี จ.เพชรบุรี	<p style="text-align: center;">PHET : Wave Height</p>	<p>01-23-2024 Tue 10:35:54</p> <p style="text-align: center;">GISTDA COASTAL RADAR - PHET OUT</p>
มหาวิทยาลัยแม่โจ้ วิทยาเขตชุมพร อ.ละแม จ.ชุมพร	<p style="text-align: center;">LAMA : Wave Height</p>	<p>01-23-2024 Tue 10:48:32</p> <p style="text-align: center;">GISTDA COASTAL RADAR - LAMA OUT</p>
ที่ทำการประมง น้ำ ปากกระวะ อ.ระ โนด จ.สงขลา	<p style="text-align: center;">RANO : Wave Height</p>	<p>01-23-2024 Tue 10:44:12</p> <p style="text-align: center;">GISTDA COASTAL RADAR - RANO OUT</p>
อ่าวน้ำเมา ต.ไสไทย อ.เมือง กระบี่ จ.กระบี่	<p style="text-align: center;">NANG : Wave Height</p>	<p>2024-01-23 10:49:08 Tue</p> <p style="text-align: center;">GISTDA COASTAL RADAR - NANG OUT</p> <p>NANG</p>

ลักษณะการเคลื่อนที่ของกระแสน้ำผิวน้ำทะเลเฉลี่ย จากข้อมูลเรดาร์ชายฝั่ง  
ในวันจันทร์ที่ 22 มกราคม 2567 เวลา 00:00 น. ถึงวันอังคารที่ 23 มกราคม 2567 เวลา 00:00 น.

	<p><b>อ่าวไทยตอนบน</b></p> <p>มีความเร็วเปลี่ยนแปลงระหว่าง 0.21-91.60 เซนติเมตรต่อวินาที คิดเป็นค่าเฉลี่ย 17.09 เซนติเมตรต่อวินาที โดยมีลักษณะทิศทางการเคลื่อนที่ของกระแสน้ำโดยรวมเคลื่อนที่ไปในทิศตะวันออกเฉียงใต้ ความสูงคลื่น ณ เวลา 10:00 น. ต่ำกว่า 1 เมตร</p>
	<p><b>อ่าวไทยตอนกลาง</b></p> <p>มีความเร็วเปลี่ยนแปลงระหว่าง 1.29-35.86 เซนติเมตรต่อวินาที คิดเป็นค่าเฉลี่ย 15.19 เซนติเมตรต่อวินาที โดยมีลักษณะทิศทางการเคลื่อนที่ของกระแสน้ำโดยรวมเคลื่อนที่ไปในทิศตะวันตกเฉียงใต้ ความสูงคลื่น ณ เวลา 10:00 น. ต่ำกว่า 1 เมตร</p>
<p><b>อ่าวไทยตอนล่าง</b></p> <p>หมายเหตุ : ระบบการรับ – ส่งข้อมูลขัดข้อง อยู่ระหว่างการตรวจสอบ</p>	

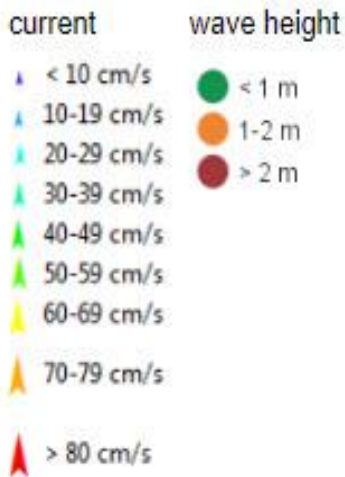
## อ่าวไทยตอนฝั่งตะวันออก(อ่าวระยอง)

หมายเหตุ : ระบบการรับ – ส่งข้อมูลขัดข้อง อยู่ระหว่างการตรวจสอบ



## อ่าวไทยตอนฝั่งตะวันออก(อ่าวตราด)

มีความเร็วเปลี่ยนแปลงระหว่าง 0.37-39.85 เซนติเมตรต่อวินาที คิดเป็นค่าเฉลี่ย 7.57 เซนติเมตรต่อวินาที โดยมีลักษณะทิศทางการเคลื่อนที่ของกระแสน้ำโดยรวมเคลื่อนที่ไปในทิศตะวันออกเฉียงใต้ ความสูงคลื่น ณ เวลา 10:00 น. ต่ำกว่า 1 เมตร



**การอ้างอิงข้อมูล**  
 สำนักงานพัฒนาเทคโนโลยีอวกาศและภูมิสารสนเทศ (องค์การมหาชน). 2562. สภาวะคลื่นและกระแสน้ำในอ่าวไทยและทะเลอันดามัน โดยข้อมูลเรดาร์ชายฝั่ง วันอังคารที่ 23 มกราคม พ.ศ. 2567  
 จากเว็บไซต์ <http://coastalradar.gistda.or.th> และแอปพลิเคชัน Gcoast ทั้งระบบ Android และ iOS

หมายเหตุ ขอสงวนสิทธิ์ ข้อความ ภาพ แผนที่ ที่ปรากฏในเอกสารนี้ จัดทำขึ้นโดยยังไม่ผ่านการตรวจสอบพื้นที่จริง ไม่สามารถใช้อ้างอิงเป็นเหตุทางกฎหมายได้



Coastal Radar (Website)



Gcoast (iOS)



Gcoast (Android)