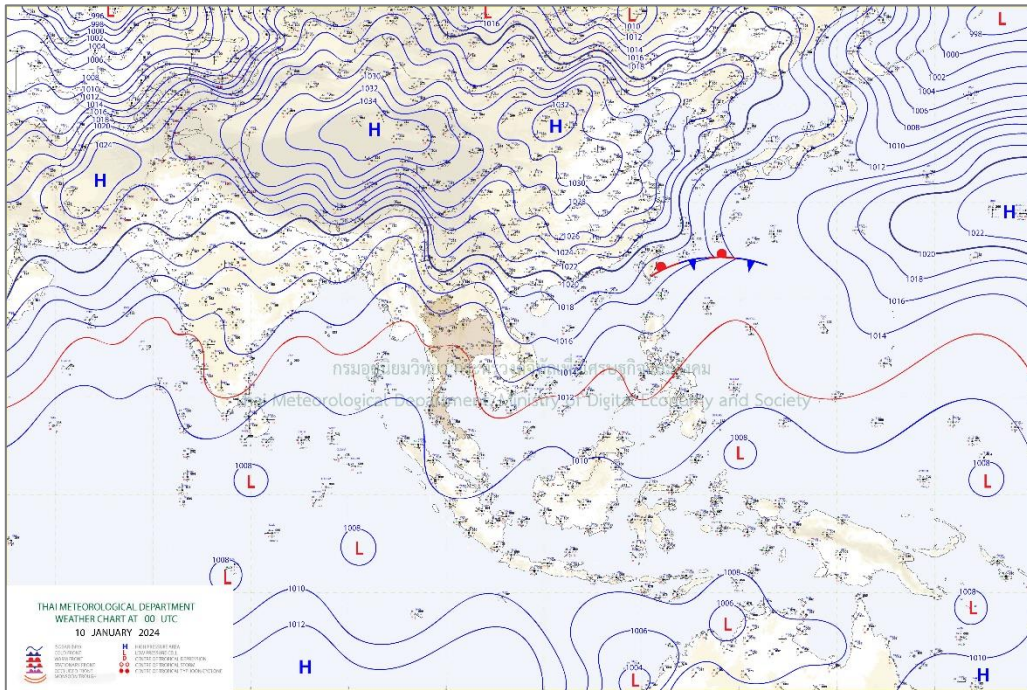


สภาวะคลื่นและกระแสน้ำในอ่าวไทยและทะเลอันดามัน จากข้อมูลเรดาร์ชายฝั่ง วันพุธที่ 10 มกราคม พ.ศ. 2567

ข้อมูลสภาพอากาศจากกรมอุตุนิยมวิทยา



แผนที่อากาศผิวพื้น 10 มกราคม 2567 07:00 บริเวณความกดอากาศสูงหรือมวลอากาศเย็นที่ปกคลุมภาคตะวันออกเฉียงเหนือและทะเลจีนใต้มีกำลังอ่อน

ที่มา: <http://www.tmd.go.th>

สภาพอากาศภาคตะวันออกเฉียงเหนือ

อากาศเย็นทางตอนบนของภาคกับมีหมอกในตอนเช้า และอุณหภูมิจะสูงขึ้นอีก 1-2 องศาเซลเซียส อุณหภูมิต่ำสุด 22-26 องศาเซลเซียส อุณหภูมิสูงสุด 33-36 องศาเซลเซียส ลมตะวันออกเฉียงเหนือ ความเร็ว 10-30 กม./ชม. ทะเลมีคลื่นต่ำกว่า 1 เมตร ห่างฝั่งคลื่นสูงประมาณ 1 เมตร

สภาพอากาศภาคใต้ (ฝั่งตะวันออก)

ตอนบนของภาค อากาศเย็นในตอนเช้า และอุณหภูมิจะสูงขึ้นอีกเล็กน้อย ตอนล่างของภาค มีฝนฟ้าคะนอง ร้อยละ 20 ของพื้นที่ ส่วนมากบริเวณจังหวัดนครศรีธรรมราช พัทลุง สงขลา ปัตตานี และนราธิวาส ตั้งแต่จังหวัดสุราษฎร์ธานี ขึ้นมา : ลมตะวันออกเฉียงเหนือ ความเร็ว 15-30 กม./ชม. ทะเลมีคลื่นสูงประมาณ 1 เมตร บริเวณที่มีฝนฟ้าคะนองคลื่นสูงมากกว่า 1 เมตร ตั้งแต่จังหวัดนครศรีธรรมราช ลงไป : ลมตะวันออกเฉียงเหนือ ความเร็ว 15-35 กม./ชม. ทะเลมีคลื่นสูง 1-2 เมตร บริเวณที่มีฝนฟ้าคะนองคลื่นสูงมากกว่า 2 เมตร อุณหภูมิต่ำสุด 21-26 องศาเซลเซียส อุณหภูมิสูงสุด 31-35 องศาเซลเซียส

สภาพอากาศภาคใต้ (ฝั่งตะวันตก)

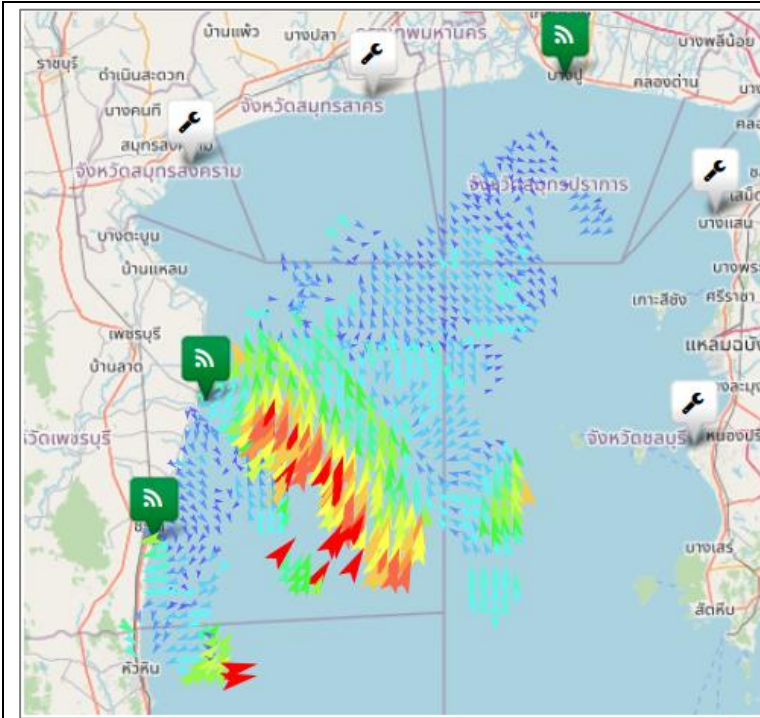
มีฝนฟ้าคะนอง ร้อยละ 10 ของพื้นที่ ส่วนมากบริเวณจังหวัดภูเก็ต กระบี่ และตรัง อุณหภูมิต่ำสุด 23-26 องศาเซลเซียส อุณหภูมิสูงสุด 32-34 องศาเซลเซียส ลมตะวันออกเฉียงเหนือ ความเร็ว 15-30 กม./ชม. ทะเลมีคลื่นสูงประมาณ 1 เมตร ห่างฝั่งและบริเวณที่มีฝนฟ้าคะนองคลื่นสูงมากกว่า 1 เมตร

ตารางแสดงตัวอย่างความสูงคลื่น และสภาพท้องทะเลจาก CCTV ของสถานีตรวจวัดเรดาร์ชายฝั่ง ในทั้ง 8 พื้นที่

| สถานี | ความสูงคลื่น | สภาพท้องทะเล จาก CCTV |
|--|--|--|
| หาดบ้านขึ้น ต.ไม้รูด อ.คลองใหญ่ จ.ตราด | | |
| สถานีประมง ระยอง อ.เมืองระยอง จ.ระยอง | <p>ข้อมูลขัดข้อง อยู่ระหว่างการตรวจสอบ</p> | |
| เขาพระตำหนัก แหลมบาลีฮาย อ.บางละมุง จ.ชลบุรี | <p>ข้อมูลขัดข้อง อยู่ระหว่างการตรวจสอบ</p> | <p>ข้อมูลขัดข้อง อยู่ระหว่างการตรวจสอบ</p> |
| สถานีตากอากาศ บางปู อ.บางปู จ.สมุทรปราการ | | |

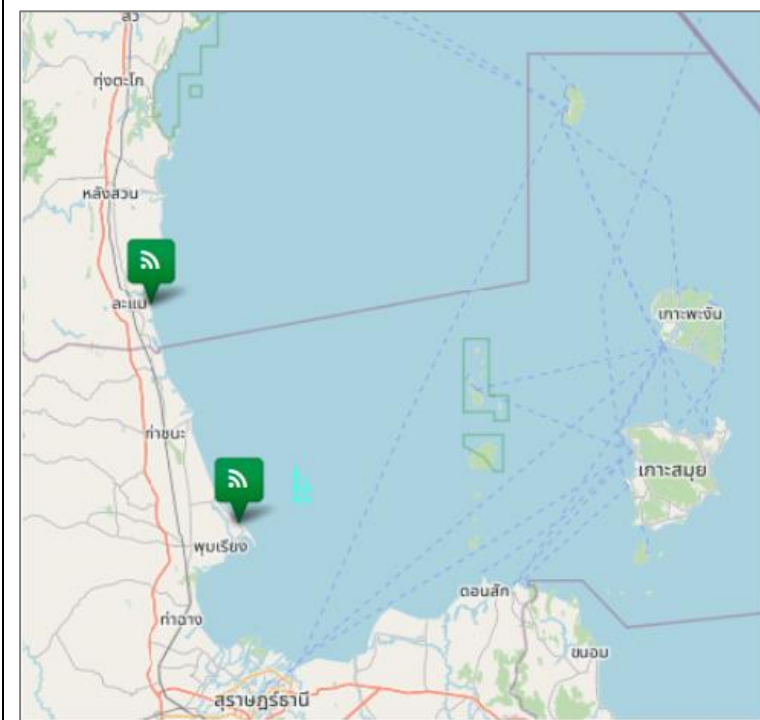
| สถานี | ความสูงคลื่น | สภาพท้องทะเล จาก CCTV |
|---|---|---|
| สถานีอุตุนิยมวิทยา เพชรบุรี อ.เมืองเพชรบุรี จ.เพชรบุรี | <p style="text-align: center;">PHET : Wave Height</p> | <p>01-10-2024 Wed 09:49:44</p> <p style="text-align: center;">GISTDA COASTAL RADAR - PHET OUT</p> |
| มหาวิทยาลัยแม่โจ้ วิทยาเขตชุมพร อ.ละแม จ.ชุมพร | <p style="text-align: center;">LAMA : Wave Height</p> | <p>01-10-2024 Wed 10:02:59</p> <p style="text-align: center;">GISTDA COASTAL RADAR - LAMA OUT</p> |
| ที่ทำการประมง น้ำ ปากกระวะ อ.ระ โนด จ.สงขลา | <p style="text-align: center;">RANO : Wave Height</p> | <p>01-10-2024 Wed 09:57:59</p> <p style="text-align: center;">GISTDA COASTAL RADAR - RANO OUT</p> |
| อ่าวน้ำเมา ต.ไสไทย อ.เมือง กระบี่ จ.กระบี่ | <p style="text-align: center;">NANG : Wave Height</p> | <p>2024-01-10 10:00:17 Wed</p> <p style="text-align: center;">GISTDA COASTAL RADAR - NANG OUT</p> <p>NANG</p> |

ลักษณะการเคลื่อนที่ของกระแสน้ำผิวน้ำทะเลเฉลี่ย จากข้อมูลเรดาร์ชายฝั่ง
ในวันอังคารที่ 9 มกราคม 2567 เวลา 00:00 น. ถึงวันพุธที่ 10 มกราคม 2567 เวลา 00:00 น.



อ่าวไทยตอนบน

มีความเร็วเปลี่ยนแปลงระหว่าง 0.46-99.43 เซนติเมตรต่อวินาที คิดเป็นค่าเฉลี่ย 25.70 เซนติเมตรต่อวินาทีโดยมีลักษณะทิศทางการเคลื่อนที่ของกระแสน้ำโดยรวมเคลื่อนที่ไปในทิศตะวันตกเฉียงใต้ ความสูงคลื่น ณ เวลา 09:44 น. ต่ำกว่า 1 เมตร



อ่าวไทยตอนกลาง

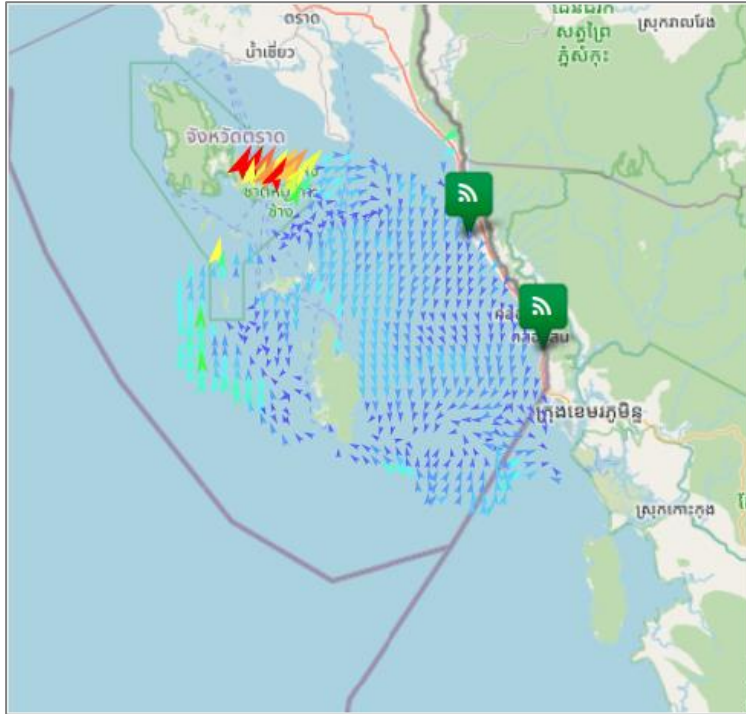
มีความเร็วเปลี่ยนแปลงระหว่าง 29.03-29.03 เซนติเมตรต่อวินาที คิดเป็นค่าเฉลี่ย 29.03 เซนติเมตรต่อวินาทีโดยมีลักษณะทิศทางการเคลื่อนที่ของกระแสน้ำโดยรวมเคลื่อนที่ไปในทิศตะวันตกเฉียงเหนือ ความสูงคลื่น ณ เวลา 09:44 น. ต่ำกว่า 1 เมตร

อ่าวไทยตอนล่าง

หมายเหตุ : ระบบการรับ – ส่งข้อมูลขัดข้อง อยู่ระหว่างการตรวจสอบ

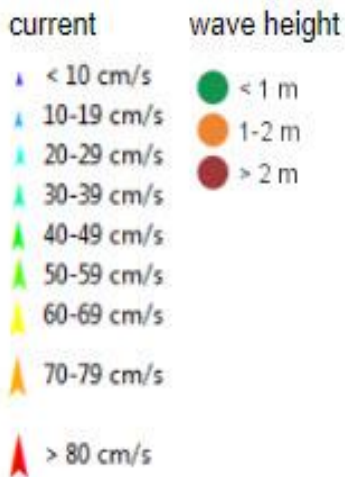
อ่าวไทยตอนฝั่งตะวันออก(อ่าวระยอง)

หมายเหตุ : ระบบการรับ - ส่งข้อมูลขัดข้อง อยู่ระหว่างการตรวจสอบ



อ่าวไทยตอนฝั่งตะวันออก(อ่าวตราด)

มีความเร็วเปลี่ยนแปลงระหว่าง 0.10-178.46 เซนติเมตรต่อวินาที คิดเป็นค่าเฉลี่ย 14.00 เซนติเมตรต่อวินาทีโดยมีลักษณะทิศทางการเคลื่อนที่ของกระแสน้ำโดยรวมเคลื่อนที่ไปในทิศตะวันออกเฉียงใต้ ความสูงคลื่น ณ เวลา 09:44 น. ต่ำกว่า 1 เมตร



การอ้างอิงข้อมูล

สำนักงานพัฒนาเทคโนโลยีอวกาศและภูมิสารสนเทศ (องค์การมหาชน). 2562. สภาวะคลื่นและกระแสน้ำในอ่าวไทยและทะเลอันดามัน โดยข้อมูลเรดาร์ชายฝั่ง วันพุธที่ 10 มกราคม พ.ศ. 2567

จากเว็บไซต์ <http://coastalradar.gistda.or.th> และแอปพลิเคชัน Gcoast ทั้งระบบ Android และ iOS

หมายเหตุ ขอสงวนสิทธิ์ ข้อความ ภาพ แผนที่ ที่ปรากฏในเอกสารนี้ จัดทำขึ้นโดยยังไม่ผ่านการตรวจสอบพื้นที่จริง ไม่สามารถใช้อ้างอิงเป็นเหตุทางกฎหมายได้



Coastal Radar
(Website)



Gcoast
(iOS)



Gcoast
(Android)