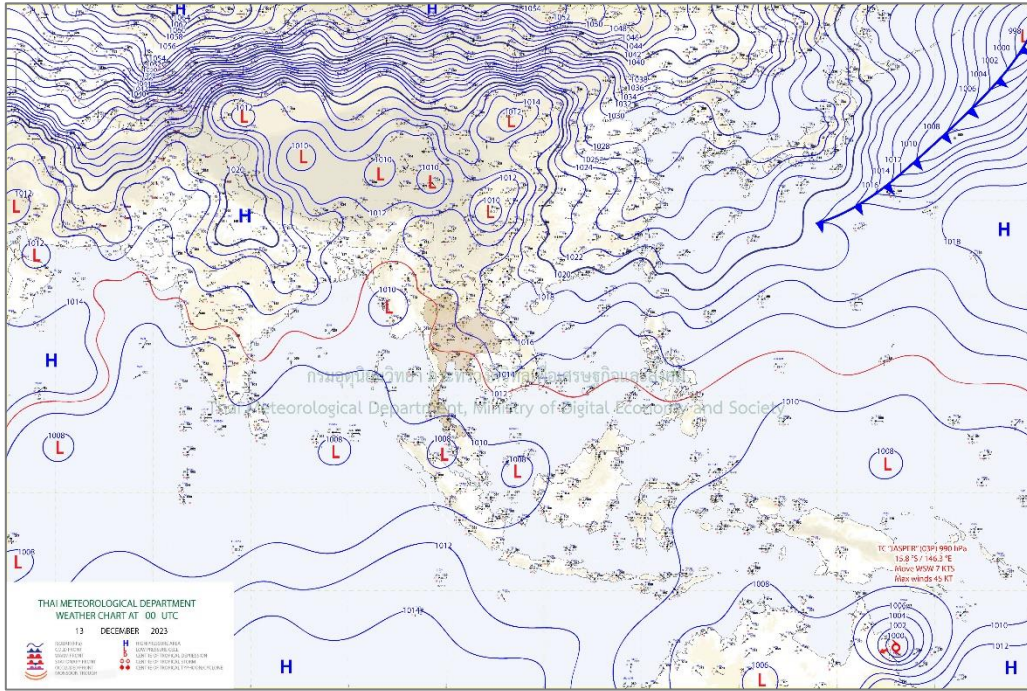


## สภาวะคลื่นและกระแสน้ำในอ่าวไทยและทะเลอันดามัน จากข้อมูลเรดาร์ชายฝั่ง วันพุธที่ 13 ธันวาคม พ.ศ. 2566

### ข้อมูลสภาพอากาศจากกรมอุตุนิยมวิทยา



แผนที่อากาศผิวพื้น 13 ธันวาคม 2566 07:00 บริเวณความกดอากาศสูงหรือมวลอากาศเย็นจากประเทศจีนปกคลุมภาคตะวันออกเฉียงเหนือตอนบนของประเทศไทยและทะเลจีนใต้

ที่มา: <http://www.tmd.go.th>

### สภาพอากาศภาคตะวันออกเฉียงเหนือ

มีหมอกบางในตอนเช้า อุณหภูมิต่ำสุด 22-24 องศาเซลเซียส อุณหภูมิสูงสุด 33-35 องศาเซลเซียส ลมตะวันออกเฉียงใต้ ความเร็ว 10-30 กม./ชม. ทะเลมีคลื่นต่ำกว่า 1 เมตร

### สภาพอากาศภาคใต้ (ฝั่งตะวันออก)

มีฝนฟ้าคะนอง ร้อยละ 60 ของพื้นที่ ส่วนมากบริเวณจังหวัดนครศรีธรรมราช พัทลุง สงขลา ปัตตานี ยะลา และนราธิวาส อุณหภูมิต่ำสุด 22-24 องศาเซลเซียส อุณหภูมิสูงสุด 30-33 องศาเซลเซียส ตั้งแต่จังหวัดสุราษฎร์ธานี ขึ้นมา ลมตะวันออกเฉียงใต้ ความเร็ว 15-30 กม./ชม. ทะเลมีคลื่นสูงประมาณ 1 เมตร บริเวณที่มีฝนฟ้าคะนองคลื่นสูงมากกว่า 2 เมตร ตั้งแต่จังหวัดนครศรีธรรมราชลงไป ลมตะวันออกเฉียงใต้ ความเร็ว 15-35 กม./ชม. ทะเลมีคลื่นสูง 1 - 2 เมตร บริเวณที่มีฝนฟ้าคะนองคลื่นสูงมากกว่า 2 เมตร

### สภาพอากาศภาคใต้ (ฝั่งตะวันตก)

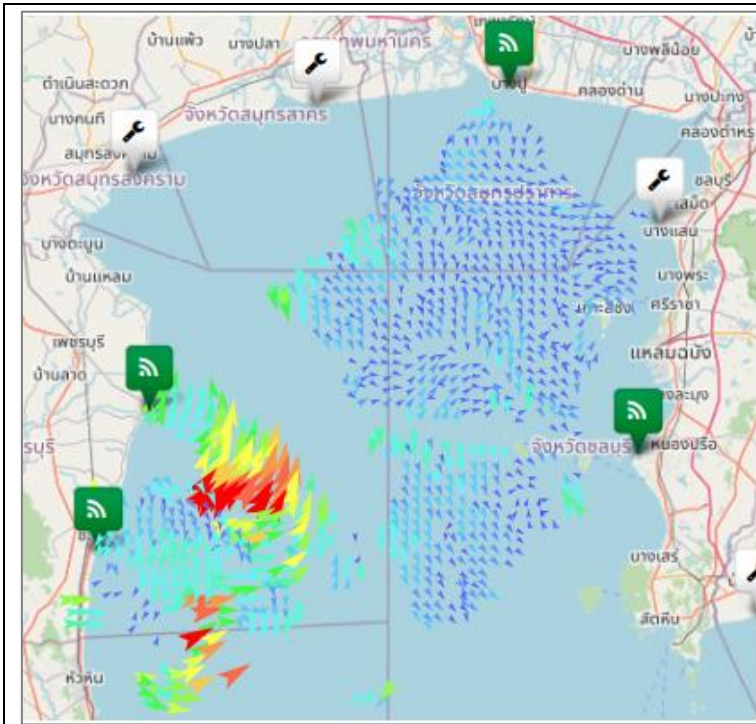
มีฝนฟ้าคะนอง ร้อยละ 40 ของพื้นที่ ส่วนมากบริเวณจังหวัดภูเก็ต กระบี่ ตรัง และสตูล อุณหภูมิต่ำสุด 24-25 องศาเซลเซียส อุณหภูมิสูงสุด 31-33 องศาเซลเซียส ลมตะวันออกเฉียงใต้ ความเร็ว 10-30 กม./ชม. ทะเลมีคลื่นต่ำกว่า 1 เมตร บริเวณที่มีฝนฟ้าคะนองคลื่นสูงมากกว่า 1 เมตร

ตารางแสดงตัวอย่างความสูงคลื่น และสภาพท้องทะเลจาก CCTV ของสถานีตรวจวัดเรดาร์ชายฝั่ง ในทั้ง 8 พื้นที่

สถานี	ความสูงคลื่น	สภาพท้องทะเล จาก CCTV
หาดบ้านหิน ต.ไม้รูด อ.คลองใหญ่ จ.ตราด	<p>BANC : Wave Height</p>	
สถานีประมง ระยอง อ.เมืองระยอง จ.ระยอง	ข้อมูลขัดข้อง อยู่ระหว่างการตรวจสอบ	
เขาพระตำหนัก แหลมบาลีฮาย อ.บางละมุง จ.ชลบุรี	<p>PATT : Wave Height</p>	
สถานีตากอากาศ บางปู อ.บางปู จ.สมุทรปราการ	<p>SAPA : Wave Height</p>	

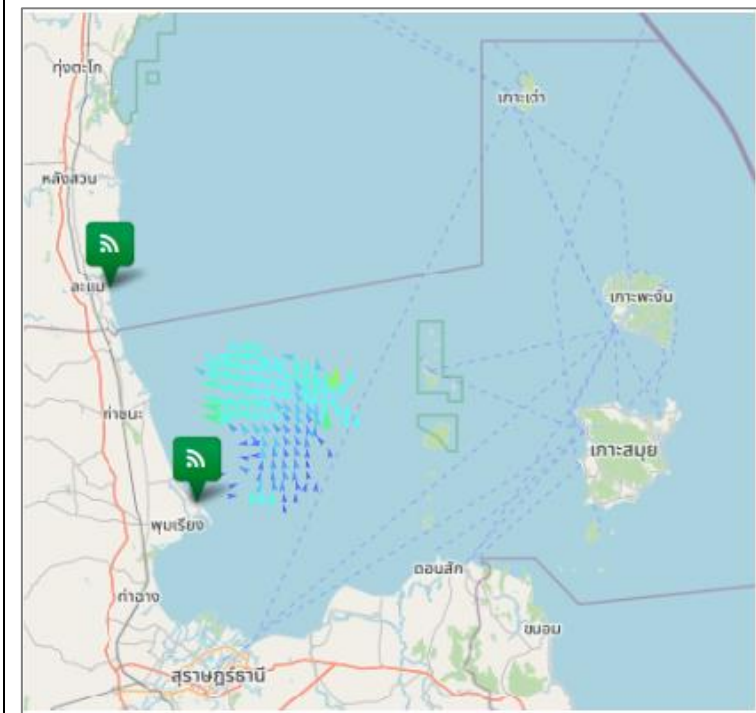
สถานี	ความสูงคลื่น	สภาพท้องทะเล จาก CCTV
สถานีอุตุนิยมวิทยา เพชรบุรี อ.เมืองเพชรบุรี จ.เพชรบุรี	<p style="text-align: center;">PHET : Wave Height</p> <p style="text-align: center;">Time Measurement</p>	<p>12-13-2023 Wed 11:03:03</p> <p style="text-align: center;">GISTDA COASTAL RADAR - PHET OUT</p>
มหาวิทยาลัยแม่โจ้ วิทยาเขตชุมพร อ.ละแม จ.ชุมพร	<p style="text-align: center;">LAMA : Wave Height</p> <p style="text-align: center;">Time Measurement</p>	<p>12-13-2023 Wed 11:15:41</p> <p style="text-align: center;">GISTDA COASTAL RADAR - LAMA OUT</p>
ที่ทำการประมง น้ำ ปากกระวะ อ.ระโนด จ.สงขลา	<p style="text-align: center;">RANO : Wave Height</p> <p style="text-align: center;">Time Measurement</p>	<p>12-13-2023 Wed 11:11:18</p> <p style="text-align: center;">GISTDA COASTAL RADAR - RANO OUT</p>
อ่าวน้ำเมา ต.ไสไทย อ.เมือง กระบี่ จ.กระบี่	<p style="text-align: center;">NANG : Wave Height</p> <p style="text-align: center;">Time Measurement</p>	<p>2023-12-13 11:12:53 Wed</p> <p style="text-align: center;">GISTDA COASTAL RADAR - NANG OUT</p> <p>NANG</p>

## ลักษณะการเคลื่อนที่ของกระแสน้ำผิวหน้าทะเลเฉลี่ย จากข้อมูลเรดาร์ชายฝั่ง ในวันอังคารที่ 12 ธันวาคม 2566 เวลา 00:00 น. ถึงวันพุธที่ 13 ธันวาคม 2566 เวลา 00:00 น.



### อ่าวไทยตอนบน

มีความเร็วเปลี่ยนแปลงระหว่าง 0.50-93.05 เซนติเมตรต่อวินาที คิดเป็นค่าเฉลี่ย 18.88 เซนติเมตรต่อวินาทีโดยมีลักษณะทิศทางการเคลื่อนที่ของกระแสน้ำโดยรวมเคลื่อนที่ไปในทิศตะวันออกเฉียงใต้ ความสูงคลื่น ณ เวลา 09:29 น. ต่ำกว่า 1 เมตร



### อ่าวไทยตอนกลาง

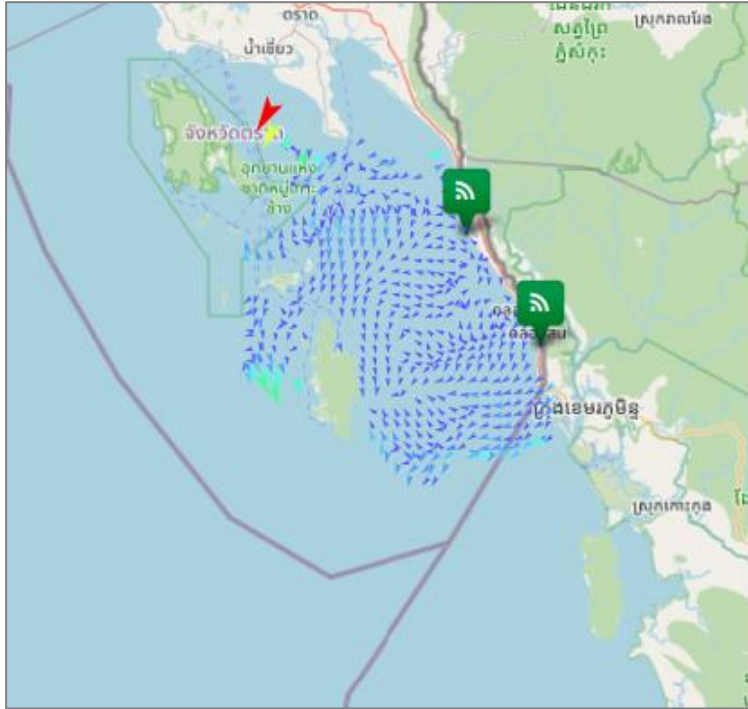
มีความเร็วเปลี่ยนแปลงระหว่าง 3.41-46.14 เซนติเมตรต่อวินาที คิดเป็นค่าเฉลี่ย 19.59 เซนติเมตรต่อวินาทีโดยมีลักษณะทิศทางการเคลื่อนที่ของกระแสน้ำโดยรวมเคลื่อนที่ไปในทิศตะวันตกเฉียงใต้ ความสูงคลื่น ณ เวลา 09:29 น. ต่ำกว่า 1 เมตร

### อ่าวไทยตอนล่าง

หมายเหตุ : ระบบการรับ – ส่งข้อมูลขัดข้อง อยู่ระหว่างการตรวจสอบ

## อ่าวไทยตอนฝั่งตะวันออก(อ่าวระยอง)

หมายเหตุ : ระบบการรับ - ส่งข้อมูลขัดข้อง อยู่ระหว่างการตรวจสอบ

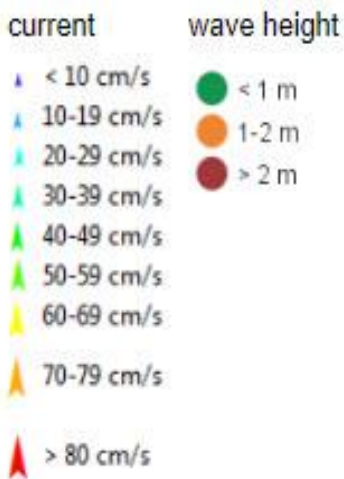


## อ่าวไทยตอนฝั่งตะวันออก(อ่าวตราด)

มีความเร็วเปลี่ยนแปลงระหว่าง 0.23-87.91 เซนติเมตรต่อวินาที คิดเป็นค่าเฉลี่ย 6.85 เซนติเมตรต่อวินาทีโดยมีลักษณะทิศทางการเคลื่อนที่ของกระแสน้ำโดยรวมเคลื่อนที่ไปในทิศตะวันตกเฉียงใต้ ความสูงคลื่น ณ เวลา 09:29 น. ต่ำกว่า 1 เมตร

## ทะเลอันดามัน(กระบี่)

หมายเหตุ : ระบบการรับ - ส่งข้อมูลขัดข้อง อยู่ระหว่างการตรวจสอบ



### การอ้างอิงข้อมูล

สำนักงานพัฒนาเทคโนโลยีอวกาศและภูมิสารสนเทศ (องค์การมหาชน). 2562. สภาวะคลื่นและกระแสน้ำในอ่าวไทยและทะเลอันดามัน โดยข้อมูลเรดาร์ชายฝั่ง วันพุธที่ 13 ธันวาคม พ.ศ. 2566

จากเว็บไซต์ <http://coastalradar.gistda.or.th> และแอปพลิเคชัน Gcoast ทั้งระบบ Android และ iOS

**หมายเหตุ** ขอสงวนสิทธิ์ ข้อความ ภาพ แผนที่ ที่ปรากฏในเอกสารนี้ จัดทำขึ้นโดยยังไม่ผ่านการตรวจสอบพื้นที่จริง ไม่สามารถใช้อ้างอิงเป็นเหตุทางกฎหมายได้



Coastal Radar  
(Website)



Gcoast  
(iOS)



Gcoast  
(Android)