

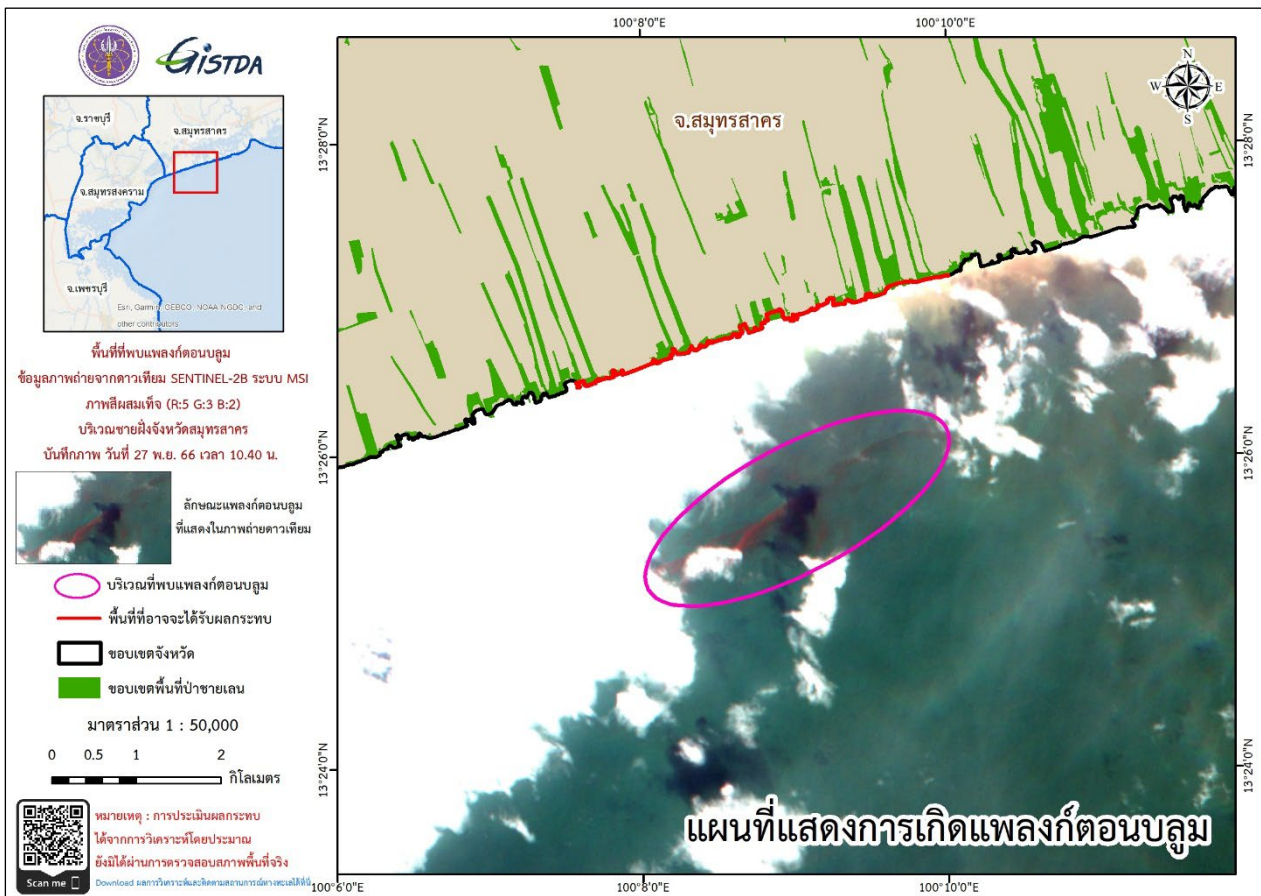


## ผลการวิเคราะห์การเกิดแพลงก์ตอนบลูม บริเวณชายฝั่งทะเลจังหวัดสมุทรสาคร วันที่ 27 พฤศจิกายน 2566 เวลา 10.40 น.

กระทรวงการอุดมศึกษา วิทยาศาสตร์ วิจัยและนวัตกรรม โดยสำนักงานพัฒนาเทคโนโลยีอวกาศและภูมิสารสนเทศ (องค์การมหาชน) หรือ GISTDA ได้ดำเนินการเฝ้าระวัง ติดตามสถานการณ์การเกิดแพลงก์ตอนบลูมบริเวณชายฝั่งทะเลจังหวัดสมุทรสาคร จากการวิเคราะห์ด้วยภาพถ่ายจากดาวเทียม Sentinel-2B ระบบ MSI ภาพสีผสมเท็จ แบนด์ 5-3-2 (R-G-B) บันทึกภาพเมื่อวันที่ 27 พฤศจิกายน พ.ศ. 2566 เวลา 10.40 น. พบแพลงก์ตอนบลูมเป็นบริเวณกว้างในทะเล

จากการประเมินพื้นที่ที่อาจจะได้รับผลกระทบด้วยข้อมูลกระแสน้ำจากระบบเรดาร์ชายฝั่ง พบว่าบริเวณพื้นที่ชายฝั่งจังหวัดสมุทรสาครและพื้นที่ใกล้เคียง อาจจะได้รับผลกระทบอีกประมาณ 1 – 2 วัน ซึ่งอาจจะส่งผลกระทบต่อทัศนียภาพและกลิ่นเหม็นบริเวณชายทะเลได้

ทั้งนี้ GISTDA ได้ส่งต่อข้อมูลให้กับหน่วยงานที่เกี่ยวข้องและหน่วยงานในพื้นที่ เพื่อใช้สำหรับวางแผน ติดตาม ตรวจสอบ พร้อมทั้งติดตามสถานการณ์อย่างต่อเนื่อง



ภาพแผนที่แสดงผลวิเคราะห์การเกิดแพลงก์ตอนบลูม จากภาพถ่ายดาวเทียม Sentinel-2B ระบบ MSI  
บริเวณชายฝั่งทะเลจังหวัดสมุทรสาคร วันที่ 27 พฤศจิกายน 2566