

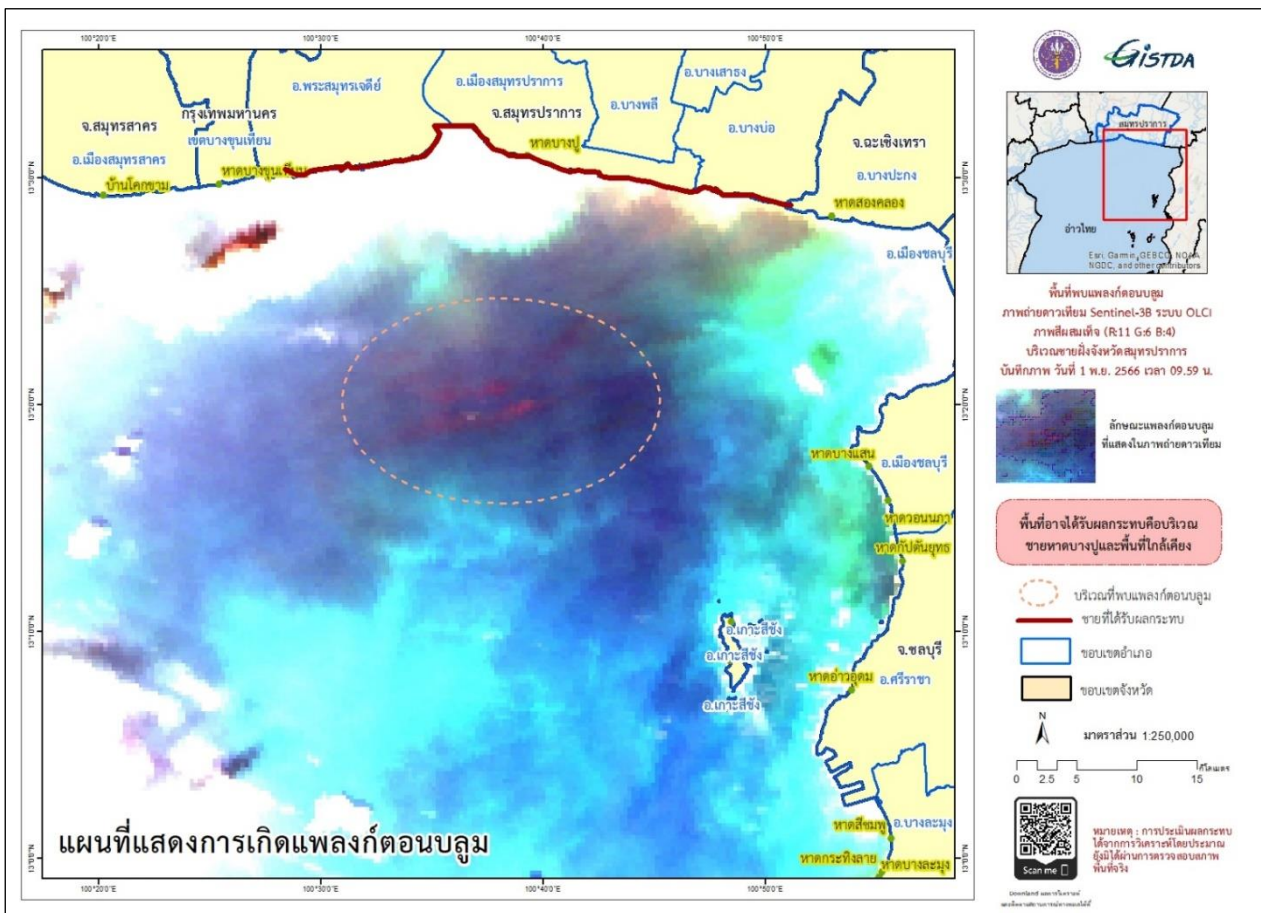


## ผลการวิเคราะห์การเกิดแพลงก์ตอนบลูม บริเวณชายฝั่งทะเลจังหวัดสมุทรปราการ วันที่ 1 พฤศจิกายน 2566 เวลา 09.59 น.

กระทรวงการอุดมศึกษา วิทยาศาสตร์ วิจัยและนวัตกรรม โดยสำนักงานพัฒนาเทคโนโลยีอวกาศและภูมิสารสนเทศ (องค์การมหาชน) หรือ GISTDA ได้ดำเนินการเฝ้าระวัง ติดตามสถานการณ์การเกิดแพลงก์ตอนบลูม บริเวณชายฝั่งทะเลจังหวัดชลบุรี จากการวิเคราะห์ด้วยภาพถ่ายจากดาวเทียม Sentinel-3B ระบบ OLCI ภาพสีผสมเท็จ แบนด์ 11-6-4 (R-G-B) บันทึกภาพเมื่อวันที่ 1 พฤศจิกายน พ.ศ. 2566 เวลา 09.59 น. พบแพลงก์ตอนบลูมเป็นบริเวณกว้างในทะเล ห่างจากชายหาดบางปู ตำบลบางปูใหม่ อำเภอเมืองสมุทรปราการ จังหวัดสมุทรปราการ ประมาณ 20 กิโลเมตร

จากการประเมิน ชายหาดที่อาจจะได้รับผลกระทบ คือ ชายหาดบางปูและพื้นที่ใกล้เคียงและคาดว่าน่าจะมีผลกระทบอีกประมาณ 3 – 4 วัน ซึ่งอาจจะส่งผลกระทบต่อทัศนียภาพและกลิ่นเหม็นบริเวณชายทะเลได้

ทั้งนี้ GISTDA ได้ส่งต่อข้อมูลให้กับหน่วยงานที่เกี่ยวข้องและหน่วยงานในพื้นที่ เพื่อใช้สำหรับวางแผน ติดตาม ตรวจสอบ พร้อมทั้งติดตามสถานการณ์อย่างต่อเนื่อง



ภาพแผนที่แสดงผลวิเคราะห์การเกิดแพลงก์ตอนบลูม จากภาพถ่ายดาวเทียม Sentinel-3B ระบบ OLCI  
บริเวณชายฝั่งทะเลจังหวัดสมุทรปราการ วันที่ 1 พฤศจิกายน 2566