

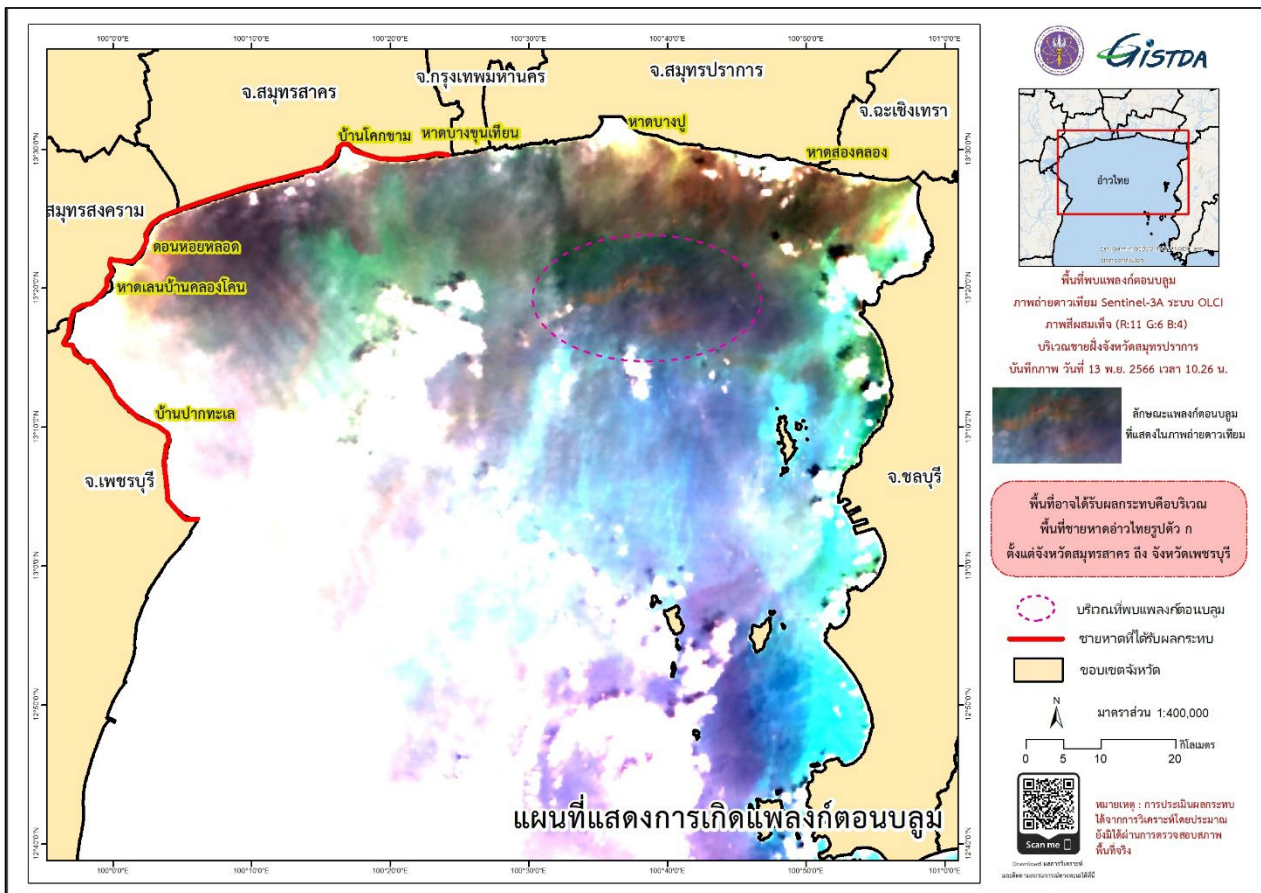


ผลการวิเคราะห์การเกิดเพลิงก่ตอนบลุม บริเวณชายฝั่งทะเลอ่าวไทยรูปตัว ก ตั้งแต่จังหวัดสมุทรสาคร ถึง จังหวัดเพชรบุรี วันที่ 13 พฤศจิกายน 2566 เวลา 10.26 น.

กระทรวงการอุดมศึกษา วิทยาศาสตร์ วิจัยและนวัตกรรม โดยสำนักงานพัฒนาเทคโนโลยีอวกาศและภูมิสารสนเทศ (องค์การมหาชน) หรือ GISTDA ได้ดำเนินการเฝ้าระวัง ติดตามสถานการณ์การเกิดเพลิงก่ตอนบลุมบริเวณชายฝั่งทะเลจังหวัดสมุทรปราการ จากการวิเคราะห์ด้วยภาพถ่ายจากดาวเทียม Sentinel-3A ระบบ OLCI ภาพสีผสมเท็จ แบนด์ 11-6-4 (R-G-B) บันทึกภาพเมื่อวันที่ 13 พฤศจิกายน พ.ศ. 2566 เวลา 10.26 น. พบเพลิงก่ตอนบลุมเป็นบริเวณกว้างในทะเล

จากการประเมินพื้นที่ที่อาจจะได้รับผลกระทบด้วยข้อมูลกระแสน้ำจากระบบเรดาร์ชายฝั่ง พบว่าบริเวณพื้นที่ชายหาดอ่าวไทยรูปตัว ก จังหวัดสมุทรสาคร ถึง จังหวัดเพชรบุรี และพื้นที่ใกล้เคียง อาจจะได้รับผลกระทบอีกประมาณ 2 – 3 วัน ซึ่งอาจจะส่งผลกระทบต่อทัศนียภาพและกลิ่นเหม็นบริเวณชายทะเลได้

ทั้งนี้ GISTDA ได้ส่งต่อข้อมูลให้กับหน่วยงานที่เกี่ยวข้องและหน่วยงานในพื้นที่ เพื่อใช้สำหรับวางแผน ติดตาม ตรวจสอบ พร้อมทั้งติดตามสถานการณ์อย่างต่อเนื่อง



ภาพแผนที่แสดงผลวิเคราะห์การเกิดเพลิงก่ตอนบลุม จากภาพถ่ายดาวเทียม Sentinel-3A ระบบ OLCI
บริเวณชายฝั่งทะเลจังหวัดสมุทรปราการ วันที่ 13 พฤศจิกายน 2566