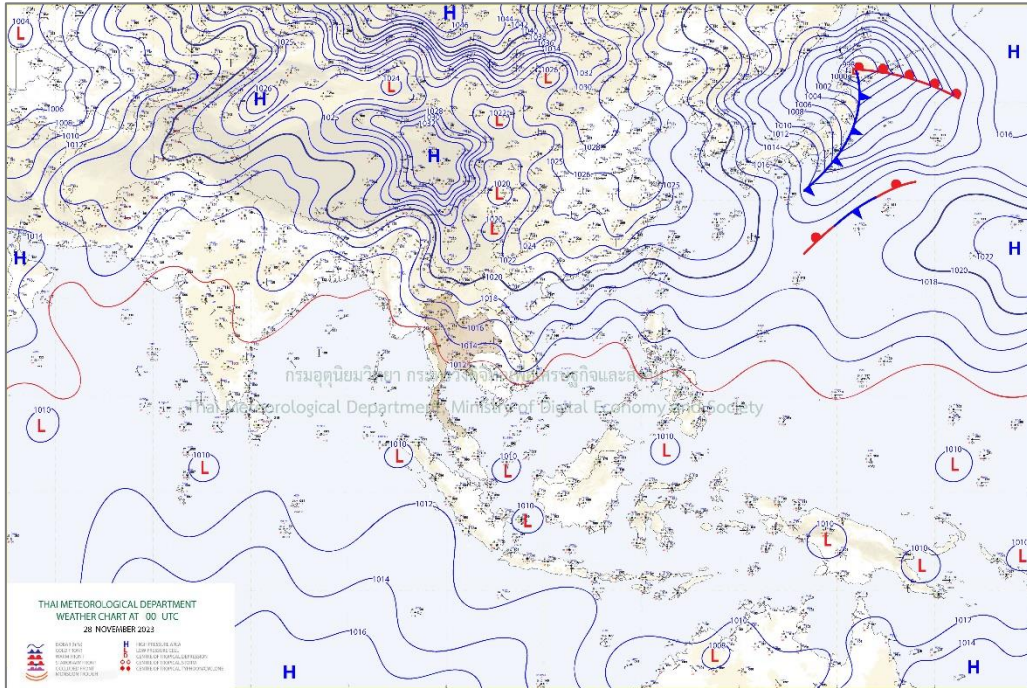


สภาวะคลื่นและกระแสน้ำในอ่าวไทยและทะเลอันดามัน จากข้อมูลเรดาร์ชายฝั่ง วันอังคารที่ 28 พฤศจิกายน พ.ศ. 2566

ข้อมูลสภาพอากาศจากกรมอุตุนิยมวิทยา



แผนที่อากาศผิวพื้น 28 พฤศจิกายน 2566 07:00 บริเวณความกดอากาศสูงหรือมวลอากาศเย็นกำลังปานกลางปกคลุมประเทศไทยตอนบนและทะเลจีนใต้ ประกอบกับมีหย่อมความกดอากาศต่ำกำลังแรงปกคลุมบริเวณช่องแคบมะละกา

ที่มา: <http://www.tmd.go.th>

สภาพอากาศภาคตะวันออก

อากาศเย็นในตอนเช้า โดยอุณหภูมิจะลดลงเล็กน้อย กับมีลมแรง อุณหภูมิต่ำสุด 21-24 องศาเซลเซียส อุณหภูมิสูงสุด 31-33 องศาเซลเซียส ลมตะวันออกเฉียงเหนือ ความเร็ว 15-30 กม./ชม. ทะเลมีคลื่นสูงประมาณ 1 เมตร ห่างฝั่งคลื่นสูง 1-2 เมตร

สภาพอากาศภาคใต้ (ฝั่งตะวันออก)

มีฝนฟ้าคะนอง ร้อยละ 70 ของพื้นที่ และมีฝนตกหนักบางแห่ง บริเวณจังหวัดสุราษฎร์ธานี นครศรีธรรมราช พัทลุง สงขลา ปัตตานี ยะลา และนราธิวาส อุณหภูมิต่ำสุด 21-25 องศาเซลเซียส อุณหภูมิสูงสุด 28-32 องศาเซลเซียส ตั้งแต่จังหวัดสุราษฎร์ธานีขึ้นมา : ลมตะวันออกเฉียงเหนือ ความเร็ว 15-35 กม./ชม. ทะเลมีคลื่นสูง 1-2 เมตร บริเวณที่มีฝนฟ้าคะนองคลื่นสูงมากกว่า 2 เมตร ตั้งแต่จังหวัดนครศรีธรรมราชลงไป : ลมตะวันออกเฉียงเหนือ ความเร็ว 20-40 กม./ชม. ทะเลมีคลื่นสูง 2-3 เมตร บริเวณที่มีฝนฟ้าคะนองคลื่นสูงมากกว่า 3 เมตร

สภาพอากาศภาคใต้ (ฝั่งตะวันตก)

มีฝนฟ้าคะนอง ร้อยละ 60 ของพื้นที่ และมีฝนตกหนักบางแห่ง บริเวณจังหวัดระนอง อุณหภูมิต่ำสุด 23-24 องศาเซลเซียส อุณหภูมิสูงสุด 27-31 องศาเซลเซียส ลมตะวันออกเฉียงเหนือ ความเร็ว 20-35 กม./ชม. ทะเลมีคลื่นสูงประมาณ 1 เมตร ห่างฝั่งคลื่นสูงประมาณ 2 เมตร บริเวณที่มีฝนฟ้าคะนองคลื่นสูงมากกว่า 2 เมตร

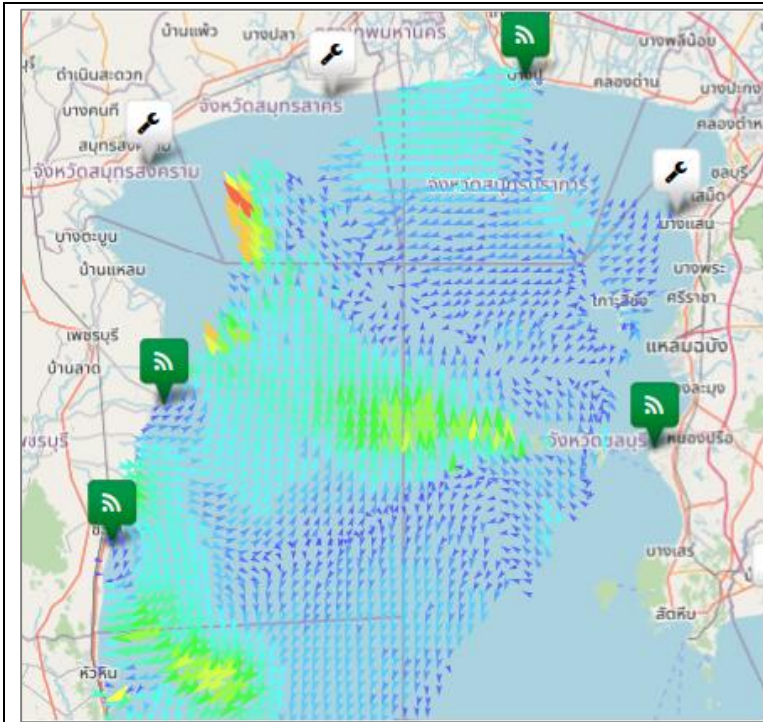
ตารางแสดงตัวอย่างความสูงคลื่น และสภาพท้องทะเลจาก CCTV ของสถานีตรวจวัดเรดาร์ชายฝั่ง ในทั้ง 8 พื้นที่

สถานี	ความสูงคลื่น	สภาพท้องทะเล จาก CCTV
หาดบ้านหิน ต.ไม้รูด อ.คลองใหญ่ จ.ตราด	<p>BANC : Wave Height</p>	
สถานีประมง ระยอง อ.เมืองระยอง จ.ระยอง	ข้อมูลขัดข้อง อยู่ระหว่างการตรวจสอบ	
เขาพระตำหนัก แหลมบาลีฮาย อ.บางละมุง จ.ชลบุรี	<p>PATT : Wave Height</p>	
สถานีตากอากาศ บางปู อ.บางปู จ.สมุทรปราการ	<p>SAPA : Wave Height</p>	

สถานี	ความสูงคลื่น	สภาพท้องทะเล จาก CCTV
สถานี อุดุนิยมวิทยา เพชรบุรี อ.เมืองเพชรบุรี จ.เพชรบุรี	<p style="text-align: center;">PHET : Wave Height</p>	<p>11-28-2023 Tue 12:40:32</p> <p>GISTDA COASTAL RADAR - PHET OUT</p>
มหาวิทยาลัยแม่โจ้ วิทยาเขตชุมพร อ.ละแม จ.ชุมพร	<p style="text-align: center;">LAMA : Wave Height</p>	<p>11-28-2023 Tue 12:52:47</p> <p>GISTDA COASTAL RADAR - LAMA OUT</p>
ที่ทำการประมง น้ำ ปากกระวะ อ.ระ โนด จ.สงขลา	<p style="text-align: center;">RANO : Wave Height</p>	<p>11-28-2023 Tue 12:49:12</p> <p>GISTDA COASTAL RADAR - RANO OUT</p>
อ่าวน้ำเมา ต.ไสไทย อ.เมือง กระบี่ จ.กระบี่	<p style="text-align: center;">NANG : Wave Height</p>	<p>2023 11 28 12:53:35 Tue</p> <p>GISTDA COASTAL RADAR - NANG OUT</p> <p>NANG</p>

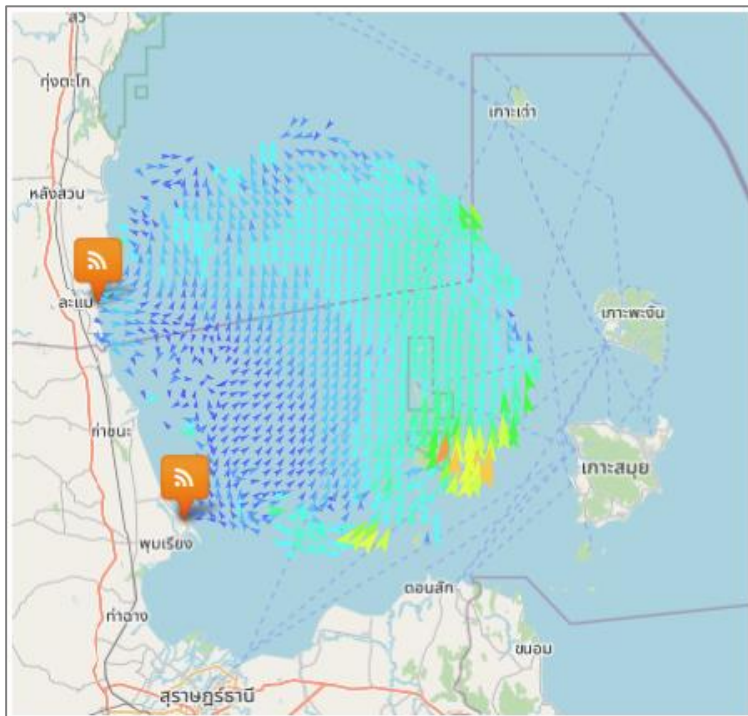
ลักษณะการเคลื่อนที่ของกระแสน้ำผิวหน้าน้ำทะเลเฉลี่ย จากข้อมูลเรดาร์ชายฝั่ง

ในวันจันทร์ที่ 27 พฤศจิกายน 2566 เวลา 00:00 น. ถึงวันอังคารที่ 28 พฤศจิกายน 2566 เวลา 00:00 น.



อ่าวไทยตอนบน

มีความเร็วเปลี่ยนแปลงระหว่าง 0.08-87.12 เซนติเมตรต่อวินาที คิดเป็นค่าเฉลี่ย 19.95 เซนติเมตรต่อวินาทีโดยมีลักษณะทิศทางการเคลื่อนที่ของกระแสน้ำโดยรวมเคลื่อนที่ไปในทิศตะวันตกเฉียงใต้ ความสูงคลื่น ณ เวลา 09:21 น. ต่ำกว่า 1 เมตร



อ่าวไทยตอนกลาง

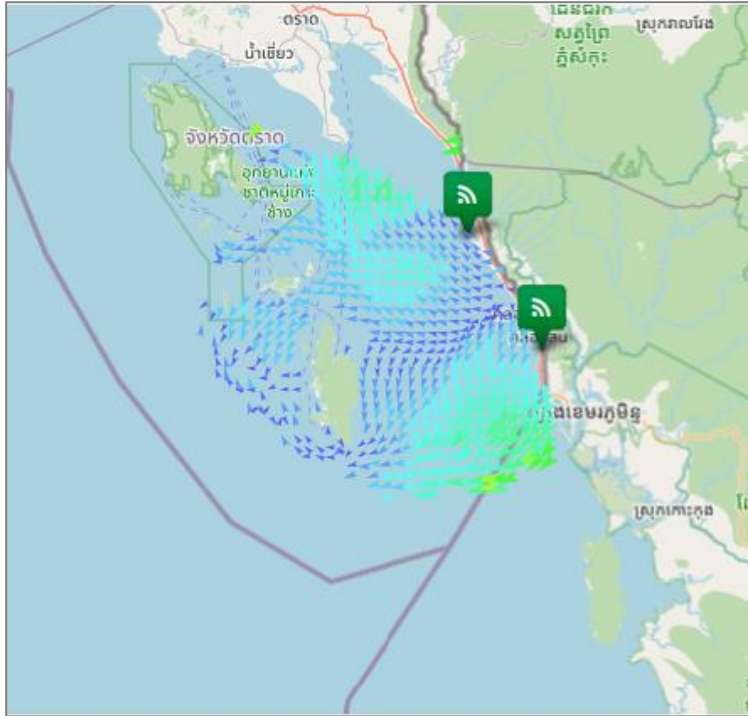
มีความเร็วเปลี่ยนแปลงระหว่าง 0.49-73.28 เซนติเมตรต่อวินาที คิดเป็นค่าเฉลี่ย 20.01 เซนติเมตรต่อวินาทีโดยมีลักษณะทิศทางการเคลื่อนที่ของกระแสน้ำโดยรวมเคลื่อนที่ไปในทิศตะวันออกเฉียงใต้ ความสูงคลื่น ณ เวลา 09:21 น. 1.00-2.00 เมตร

อ่าวไทยตอนล่าง

หมายเหตุ : ระบบการรับ – ส่งข้อมูลขัดข้อง อยู่ระหว่างการตรวจสอบ

อ่าวไทยตอนฝั่งตะวันออก(อ่าวระยอง)

หมายเหตุ : ระบบการรับ - ส่งข้อมูลขัดข้อง อยู่ระหว่างการตรวจสอบ

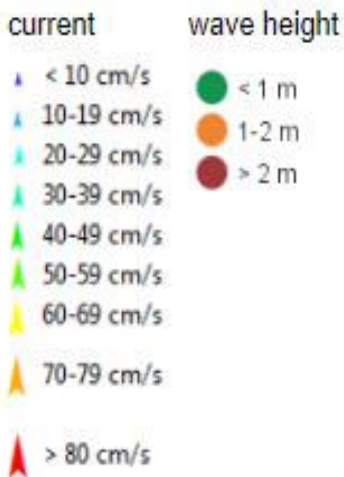


อ่าวไทยตอนฝั่งตะวันออก(อ่าวตราด)

มีความเร็วเปลี่ยนแปลงระหว่าง 0.25-48.61 เซนติเมตรต่อวินาที คิดเป็นค่าเฉลี่ย 18.76 เซนติเมตรต่อวินาที โดยมีลักษณะทิศทางการเคลื่อนที่ของกระแสน้ำโดยรวมเคลื่อนที่ไปในทิศตะวันตกเฉียงใต้ ความสูงคลื่น ณ เวลา 09:21 น. ต่ำกว่า 1 เมตร

ทะเลอันดามัน(กระบี่)

หมายเหตุ : ระบบการรับ - ส่งข้อมูลขัดข้อง อยู่ระหว่างการตรวจสอบ



การอ้างอิงข้อมูล

สำนักงานพัฒนาเทคโนโลยีอวกาศและภูมิสารสนเทศ (องค์การมหาชน). 2562. สภาวะคลื่นและกระแสน้ำในอ่าวไทยและทะเลอันดามัน โดยข้อมูลเรดาร์ชายฝั่ง วันอังคารที่ 28 พฤศจิกายน พ.ศ. 2566

จากเว็บไซต์ <http://coastalradar.gistda.or.th> และแอปพลิเคชัน Gcoast ทั้งระบบ Android และ iOS

หมายเหตุ ขอสงวนสิทธิ์ ข้อความ ภาพ แผนที่ ที่ปรากฏในเอกสารนี้ จัดทำขึ้นโดยยังไม่ผ่านการตรวจสอบพื้นที่จริง ไม่สามารถใช้อ้างอิงเป็นเหตุทางกฎหมายได้



Coastal Radar
(Website)



Gcoast
(iOS)



Gcoast
(Android)