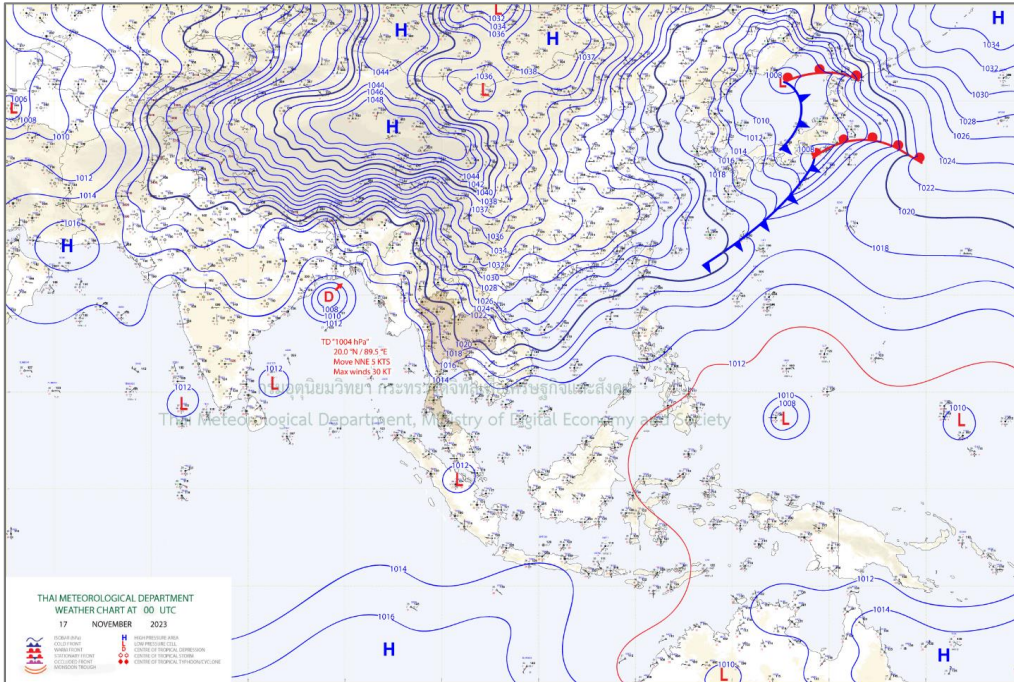


## สถานะคลื่นและกระแสน้ำในอ่าวไทยและทะเลอันดามัน จากข้อมูลเรดาร์ชายฝั่ง วันศุกร์ที่ 17 พฤศจิกายน พ.ศ. 2566

### ข้อมูลสภาพอากาศจากกรมอุตุนิยมวิทยา



แผนที่อากาศผิวพื้น 17 พฤศจิกายน 2566 07.00 บริเวณความกดอากาศสูงหรือมวลอากาศเย็นกำลังปานกลางยังคงปกคลุมประเทศไทยตอนบน ในขณะที่บริเวณความกดอากาศสูงหรือมวลอากาศเย็นกำลังแรงอีกระลอกหนึ่งได้แผ่ลงมาปกคลุมถึงประเทศเวียดนามตอนบนและทะเลจีนใต้แล้ว

ที่มา: <http://www.tmd.go.th>

### สภาพอากาศภาคตะวันออก

อากาศเย็นในตอนเช้ากับมีลมแรง อุณหภูมิจะลดลงอีก 1-3 องศาเซลเซียส อุณหภูมิต่ำสุด 20-23 องศาเซลเซียส อุณหภูมิสูงสุด 31-33 องศาเซลเซียส ลมตะวันออกเฉียงเหนือ ความเร็ว 15-35 กม./ชม. ทะเลมีคลื่นสูงประมาณ 1 เมตร ห่างฝั่งคลื่นสูงมากกว่า 2 เมตร

### สภาพอากาศภาคใต้ (ฝั่งตะวันออก)

ตอนบนของภาค : อากาศเย็นในตอนเช้ากับมีลมแรง อุณหภูมิต่ำสุด 21-22 องศาเซลเซียส อุณหภูมิสูงสุด 31-33 องศาเซลเซียส ตอนล่างของภาค : มีฝนฟ้าคะนอง ร้อยละ 70 ของพื้นที่ และมีฝนตกหนักถึงหนักมากบางแห่ง บริเวณจังหวัดชุมพร สุราษฎร์ธานี นครศรีธรรมราช พัทลุง สงขลา ปัตตานี ยะลา และนราธิวาส อุณหภูมิต่ำสุด 22-23 องศาเซลเซียส อุณหภูมิสูงสุด 28-29 องศาเซลเซียส ลมตะวันออกเฉียงเหนือ ความเร็ว 20-40 กม./ชม. ทะเลมีคลื่นสูง 2-3 เมตร บริเวณที่มีฝนฟ้าคะนองคลื่นสูงมากกว่า 3 เมตร

### สภาพอากาศภาคใต้ (ฝั่งตะวันตก)

มีฝนฟ้าคะนอง ร้อยละ 60 ของพื้นที่ และมีฝนตกหนักบางแห่ง บริเวณจังหวัดระนอง พังงา ภูเก็ต และสตูล อุณหภูมิต่ำสุด 23-24 องศาเซลเซียส อุณหภูมิสูงสุด 27-30 องศาเซลเซียส ลมตะวันออกเฉียงเหนือ ความเร็ว 15-30 กม./ชม. ทะเลมีคลื่นสูงประมาณ 1 เมตร บริเวณที่มีฝนฟ้าคะนองคลื่นสูงมากกว่า 2 เมตร

ตารางแสดงตัวอย่างความสูงคลื่น และสภาพท้องทะเลจาก CCTV ของสถานีตรวจวัดเรดาร์ชายฝั่ง ในทั้ง 8 พื้นที่

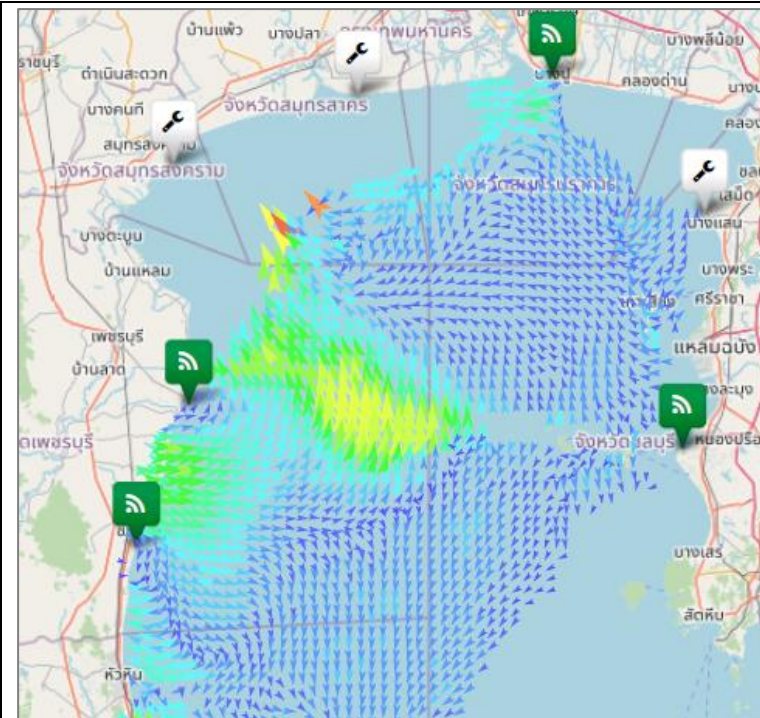
| สถานี  | ความสูงคลื่น                                      | สภาพท้องทะเล จาก CCTV               |
|--|---|-------------------------------------|
| หาดบ้านขึ้น ต.ไม้รุต<br>อ.คลองใหญ่<br>จ.ตราด       | <p>BANC : Wave Height</p> <p>Time Measurement</p> |                                     |
| หาดพยุhon<br>อ.บ้านฉาง<br>จ.ระยอง                  | <p>PYUN : Wave Height</p> <p>Time Measurement</p> | ข้อมูลขัดข้อง อยู่ระหว่างการตรวจสอบ |
| เขาพระตำหนัก<br>แหลมบาลีฮาย<br>อ.บางละมุง จ.ชลบุรี | <p>PATT : Wave Height</p> <p>Time Measurement</p> | <p>11-17-2023 Fri 10:06:53</p>      |
| สถานีตากอากาศ<br>บางปู<br>อ.บางปู<br>จ.สมุทรปราการ | <p>SAPA : Wave Height</p> <p>Time Measurement</p> | <p>17-11-2023 09:55:0</p>           |



| สถานี  | ความสูงคลื่น  | สภาพท้องทะเล จาก CCTV   |
|--|---|---|
| สถานีอุตุนิยมวิทยา<br>เพชรบุรี<br>อ.เมืองเพชรบุรี<br>จ.เพชรบุรี        | <p style="text-align: center;">PHET : Wave Height</p> | <p>11-17-2023 Fri 09:55:58</p> <p>GISTDA COASTAL RADAR - PHET OUT</p>             |
| ศูนย์วิจัยพันธุ์กุ้ง<br>สุราษฎร์ธานี<br>สวทช. อ.ไชยา<br>จ.สุราษฎร์ธานี | <p style="text-align: center;">CHAI : Wave Height</p> | <p>11-17-2023 Fri 10:01:31</p> <p>GISTDA COASTAL RADAR - CHAI OUT</p>             |
| ที่ทำการประมง<br>น้ำ ปากกระวะ อ.ระ<br>โนด จ.สงขลา                      | <p style="text-align: center;">RANO : Wave Height</p> | <p>11-17-2023 Fri 13:18:39</p> <p>GISTDA COASTAL RADAR - RANO OUT</p>             |
| อ่าวน้ำเมา<br>ต.ไสไทย อ.เมือง<br>กระบี่ จ.กระบี่                       | <p style="text-align: center;">NANG : Wave Height</p> | <p>2023-11-17 10:09:03 (F)</p> <p>GISTDA COASTAL RADAR - NANG OUT</p> <p>NANG</p> |

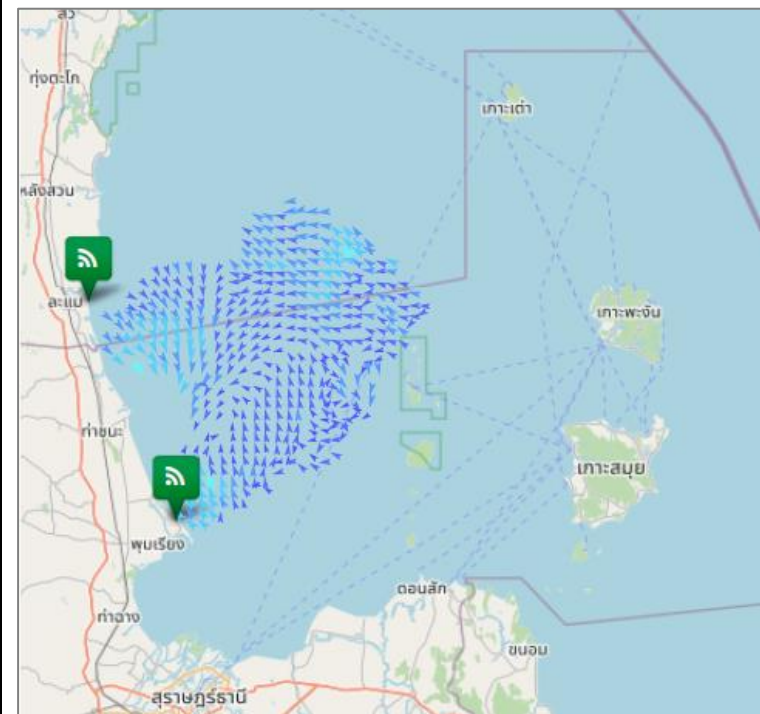
## ลักษณะการเคลื่อนที่ของกระแสน้ำผิวหน้าทะเลเฉลี่ย จากข้อมูลเรดาร์ชายฝั่ง

ในวันพฤหัสบดีที่ 16 พฤศจิกายน 2566 เวลา 00:00 น. ถึงวันศุกร์ที่ 17 พฤศจิกายน 2566 เวลา 00:00 น.



### อ่าวไทยตอนบน

มีความเร็วเปลี่ยนแปลงระหว่าง 0.52-76.49 เซนติเมตรต่อวินาที คิดเป็นค่าเฉลี่ย 16.99 เซนติเมตรต่อวินาที โดยมีลักษณะทิศทางการเคลื่อนที่ของกระแสน้ำโดยรวมเคลื่อนที่ไปในทิศตะวันตกเฉียงใต้ ความสูงคลื่น ณ เวลา 10:00 น. ต่ำกว่า 1 เมตร



### อ่าวไทยตอนกลาง

มีความเร็วเปลี่ยนแปลงระหว่าง 0.42-22.45 เซนติเมตรต่อวินาที คิดเป็นค่าเฉลี่ย 9.21 เซนติเมตรต่อวินาที โดยมีลักษณะทิศทางการเคลื่อนที่ของกระแสน้ำโดยรวมเคลื่อนที่ไปในทิศตะวันตกเฉียงใต้ ความสูงคลื่น ณ เวลา 10:00 น. ต่ำกว่า 1 เมตร

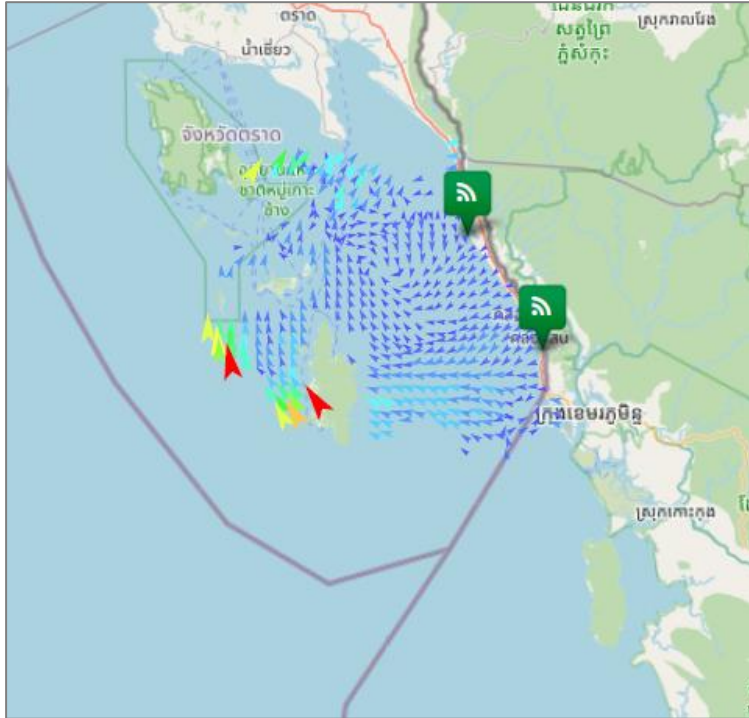
### อ่าวไทยตอนล่าง

หมายเหตุ : ระบบการรับ – ส่งข้อมูลขัดข้อง อยู่ระหว่างการตรวจสอบ



## อ่าวไทยตอนฝั่งตะวันออก(อ่าวระยอง)

หมายเหตุ : ระบบการรับ – ส่งข้อมูลขัดข้อง อยู่ระหว่างการตรวจสอบ

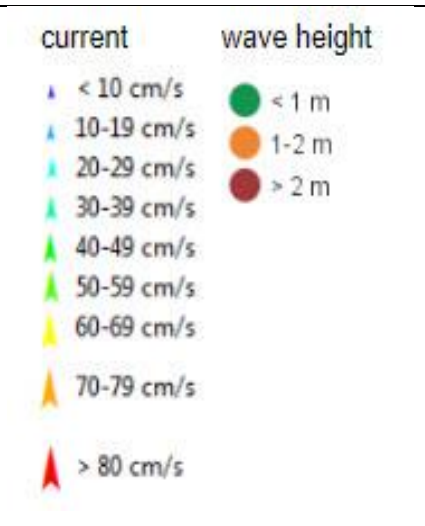


## อ่าวไทยตอนฝั่งตะวันออก(อ่าวตราด)

มีความเร็วเปลี่ยนแปลงระหว่าง 0.25-81.92 เซนติเมตรต่อวินาที คิดเป็นค่าเฉลี่ย 10.22 เซนติเมตรต่อวินาทีโดยมีลักษณะทิศทางการเคลื่อนที่ของกระแสน้ำโดยรวมเคลื่อนที่ไปในทิศตะวันตกเฉียงใต้ ความสูงคลื่น ณ เวลา 10:00 น. ต่ำกว่า 1 เมตร

## ทะเลอันดามัน(กระบี่)

หมายเหตุ : ระบบการรับ – ส่งข้อมูลขัดข้อง อยู่ระหว่างการตรวจสอบ



### การอ้างอิงข้อมูล

สำนักงานพัฒนาเทคโนโลยีอวกาศและภูมิสารสนเทศ (องค์การมหาชน). 2562. สภาวะคลื่นและกระแสน้ำในอ่าวไทยและทะเลอันดามัน โดยข้อมูลเรดาร์ชายฝั่ง วันศุกร์ที่ 17 พฤศจิกายน พ.ศ. 2566

จากเว็บไซต์ <http://coastalradar.gistda.or.th> และแอปพลิเคชัน Gcoast ทั้งระบบ Android และ iOS

หมายเหตุ ขอสงวนสิทธิ์ ข้อความ ภาพ แผนที่ ที่ปรากฏในเอกสารนี้ จัดทำขึ้นโดยยังไม่ผ่านการตรวจสอบพื้นที่จริง ไม่สามารถใช้อ้างอิงเป็นเหตุทางกฎหมายได้



Coastal Radar (Website)



Gcoast (iOS)



Gcoast (Android)