



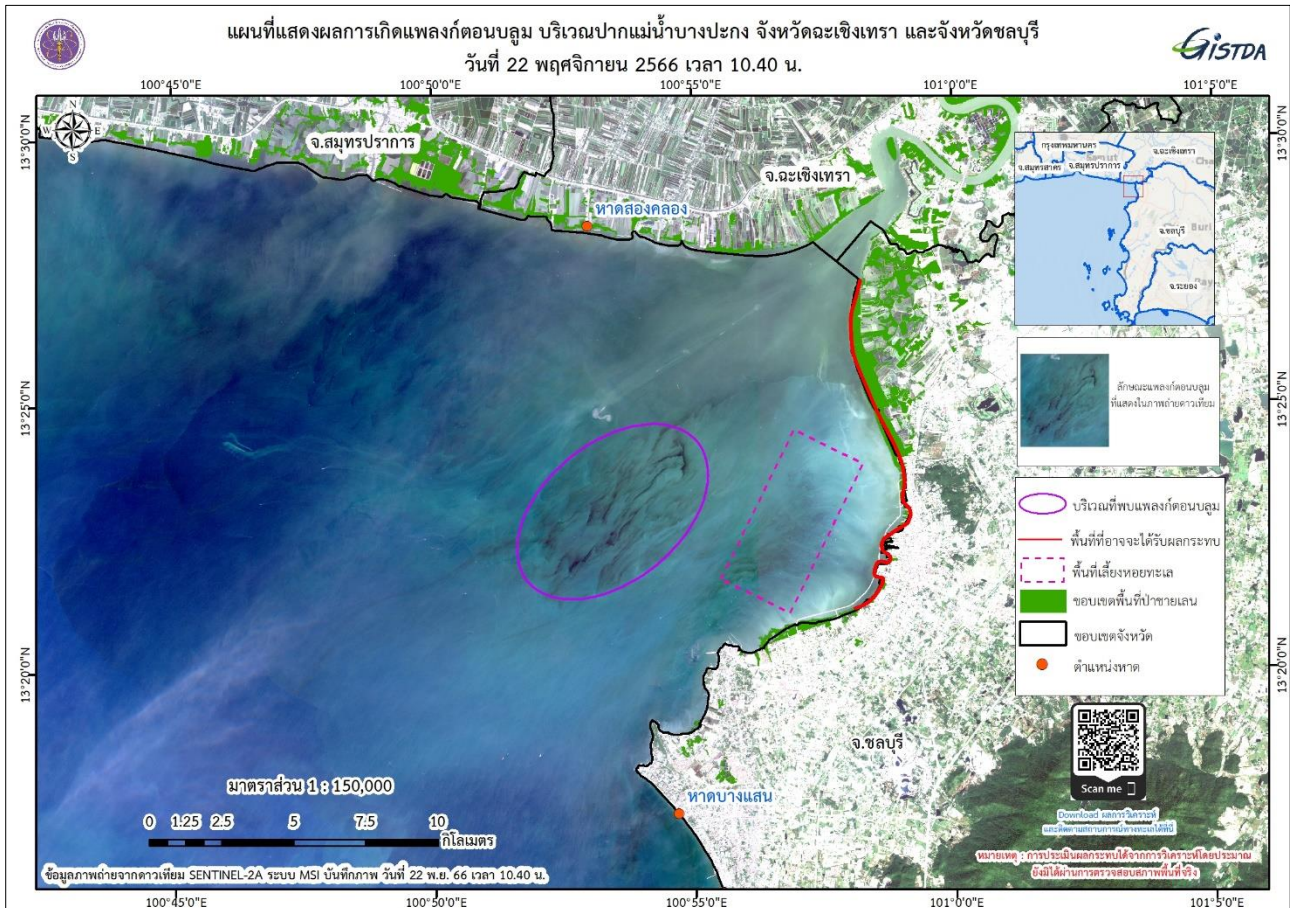
GISTDA เผยผลการวิเคราะห์การเกิดแพลงก์ตอนบลูม บริเวณปากแม่น้ำบางปะกง จังหวัดฉะเชิงเทรา และ จังหวัดชลบุรี วันที่ 22 พฤศจิกายน 2566 เวลา 10.40 น.

กระทรวงการอุดมศึกษา วิทยาศาสตร์ วิจัยและนวัตกรรม
สำนักงานพัฒนาเทคโนโลยีอวกาศและภูมิสารสนเทศ (องค์การมหาชน)

ดำเนินการเฝ้าระวัง ติดตามสถานการณ์การเกิดแพลงก์ตอนบลูม จากการวิเคราะห์ด้วยภาพถ่ายจากดาวเทียม Sentinel-2A ระบบ MSI วันที่ 22 พฤศจิกายน 2566 เวลา 10.40 น. ด้วยวิธีการ Red edge position index (REPO) และ Oil Spill Index (OSI) พบแพลงก์ตอนบลูมในทะเล ห่างจากปากแม่น้ำบางปะกง จังหวัดฉะเชิงเทรา เป็นระยะทางประมาณ 7.5 กิโลเมตร และห่างจากชายฝั่ง อำเภอมืองชลบุรี จังหวัดชลบุรีระยะทางประมาณ 7 กิโลเมตร

จากการประเมินผลกระทบด้วยข้อมูลกระแสน้ำจากระบบเรดาร์ชายฝั่ง พบว่าบริเวณที่อาจจะได้รับผลกระทบคือ พื้นที่ป่าชายเลนและพื้นที่เพาะเลี้ยงสัตว์น้ำ ในบริเวณ ตำบลคลองตำหรุ ตำบลหนองไม้แดง ตำบลบางทราย ตำบลบ้านโคก ตำบลมะขามหย่ง ตำบลบางปลาสร้อย ตำบลบ้านสวน ตำบลเสม็ด อำเภอมืองชลบุรี จังหวัดชลบุรี (ดังแสดงในแผนที่)

ทั้งนี้ GISTDA ได้ส่งต่อข้อมูลให้กับหน่วยงานที่เกี่ยวข้องและหน่วยงานในพื้นที่ เพื่อใช้สำหรับวางแผนติดตาม ตรวจสอบ พร้อมทั้งติดตามสถานการณ์อย่างต่อเนื่อง



ภาพแผนที่ แสดงผลวิเคราะห์การเกิดแพลงก์ตอนบลูม จากภาพถ่ายดาวเทียม Sentinel-2A ระบบ MSI บริเวณปากแม่น้ำบางปะกง จังหวัดฉะเชิงเทรา และจังหวัดชลบุรี วันที่ 22 พฤศจิกายน 2566