



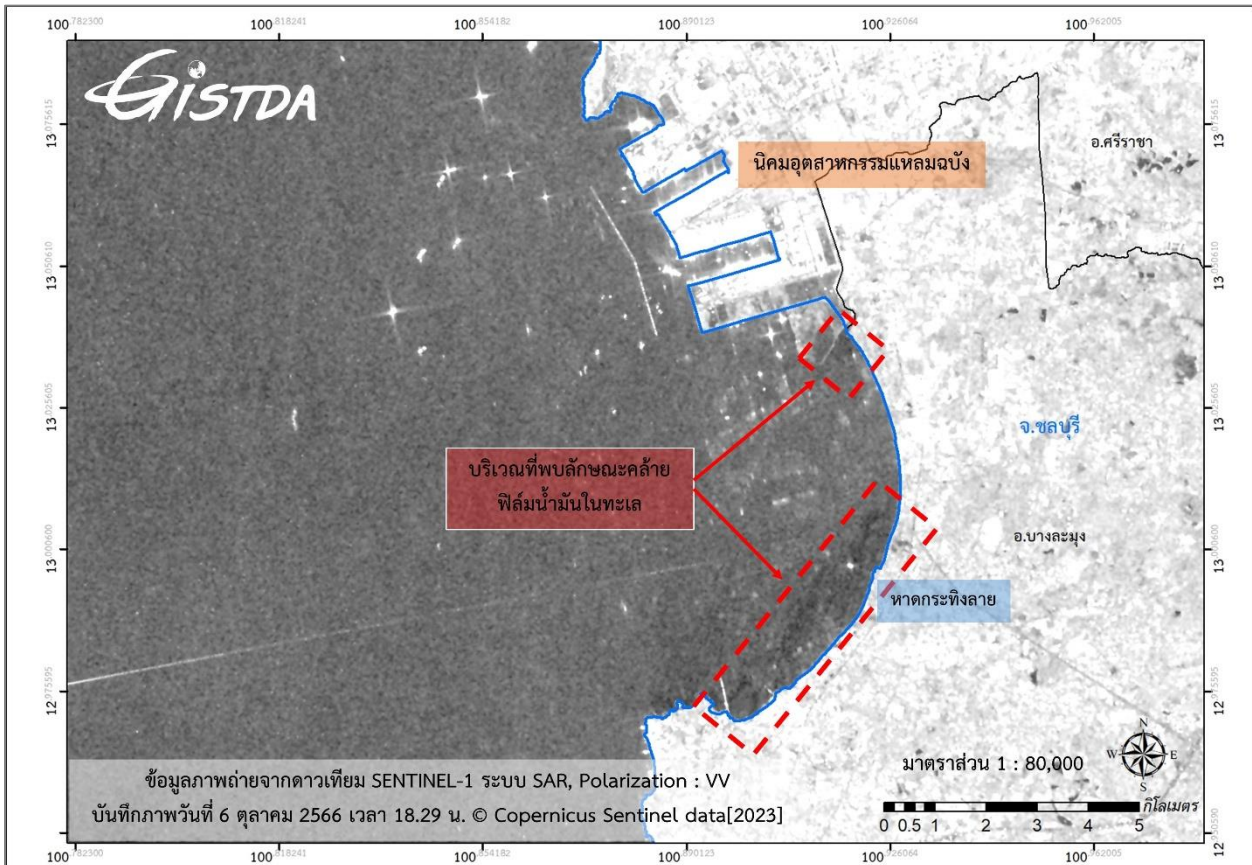
GISTDA ใช้ภาพจากดาวเทียมตรวจสอบติดตามคราบน้ำมันรั่วไหล บริเวณท่าเรือแหลมฉบัง

จังหวัดชลบุรี วันที่ 6 ตุลาคม 2566

จากเหตุการณ์ พบคราบน้ำมันบริเวณเรือขุดแอ่งที่เข้ามาขุดลอกในพื้นที่โครงการก่อสร้างท่าเรือแหลมฉบัง ระยะที่ 3 เมื่อช่วงวันที่ 5 ต.ค. 66 นั้น

GISTDA ใช้ข้อมูลภาพถ่ายจากดาวเทียม Sentinel-1 บันทึกภาพวันที่ 6 ต.ค. 66 เวลา 18.29 น. เพื่อตรวจสอบน้ำมันในทะเลบริเวณท่าเรือแหลมฉบัง จากภาพพบว่ามีลักษณะคล้ายกับฟิล์มน้ำมันในทะเล บริเวณด้านใต้ของท่าเรือแหลมฉบัง ใกล้กับจุดที่เกิดเหตุการณ์รั่วไหลของน้ำมัน และบริเวณหน้าหาดกระทิงลาย (กรอบสีแดง)

ทั้งนี้ การแสดงผลของภาพดาวเทียมที่เห็นเป็นลักษณะคล้ายฟิล์มน้ำมัน (ดังภาพ) ที่อาจจะมาจากปัจจัยอื่นๆได้ เพื่อตรวจสอบและยืนยันความถูกต้องควรจะมีการลงตรวจสอบในพื้นที่จริงต่อไป



ภาพ แผนที่แสดงผลวิเคราะห์ติดตามคราบน้ำมันในทะเล บริเวณท่าเรือแหลมฉบัง จังหวัดชลบุรี

ภาพจากดาวเทียม Sentinel-1 วันที่ 6 ตุลาคม 2566 เวลา 18.29 น.