

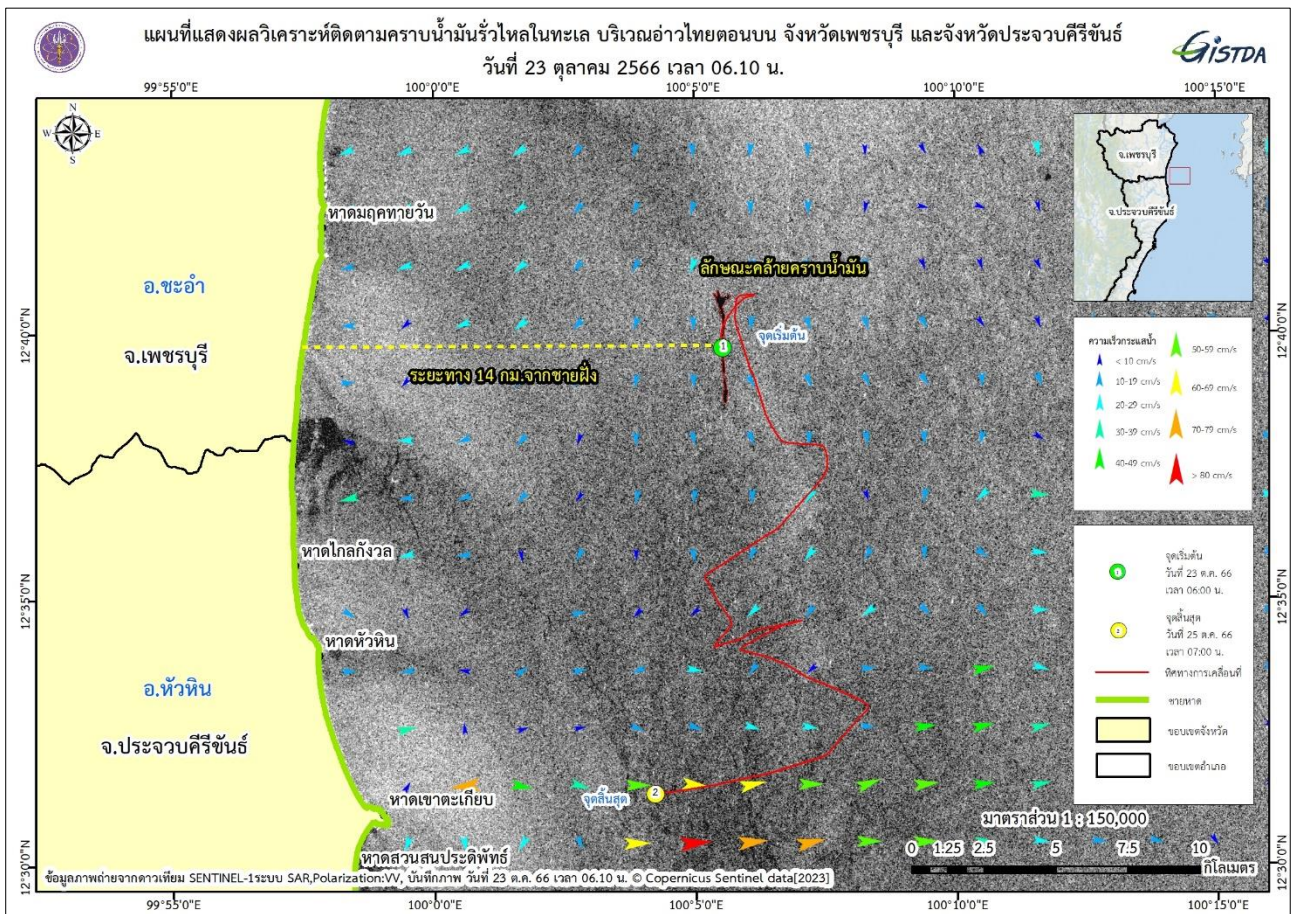


GISTDA ใช้ภาพจากดาวเทียมตรวจสอบคราบน้ำมันรั่วไหล บริเวณอ่าวไทยตอนบน วันที่ 23 ตุลาคม 2566

กระทรวงการอุดมศึกษา วิทยาศาสตร์ วิจัยและนวัตกรรม โดยสำนักงานพัฒนาเทคโนโลยีอวกาศและภูมิสารสนเทศ (องค์การมหาชน) หรือ GISTDA ได้ดำเนินการเฝ้าระวัง ติดตาม สถานการณ์สภาพแวดล้อมทางทะเล และชายฝั่ง และคาดการณ์การเคลื่อนที่ของคราบน้ำมันในทะเลบริเวณทะเลอ่าวไทย จากการวิเคราะห์ด้วยภาพถ่ายจากดาวเทียม อย่างต่อเนื่อง

จากการวิเคราะห์ด้วยภาพถ่ายจากดาวเทียม Sentinel -1A บันทึกภาพ เมื่อวันที่ 23 ตุลาคม 2566 เวลา 06.10 น. เพื่อตรวจสอบคราบน้ำมันที่รั่วไหลในทะเล พบลักษณะคล้ายคราบน้ำมัน ห่างจากชายฝั่ง อำเภอลำลูกกา จังหวัดเพชรบุรี และ อำเภอดำเนินสะดวก จังหวัดประจวบคีรีขันธ์ 14 กิโลเมตร มีลักษณะเป็นทางยาวประมาณ 4 กิโลเมตร (รอบสีแดง) คิดเป็นพื้นที่ 0.51 ตารางกิโลเมตร (323 ไร่) และจากการคาดการณ์การเคลื่อนที่ของคราบน้ำมันด้วยข้อมูลกระแสน้ำจากระบบเรดาร์ชายฝั่ง พบว่าจากวันที่ 23 ต.ค. 65 เวลา 06.00 น. ไปถึงวันที่ 25 ต.ค. 65 เวลา 07.00 น. คราบน้ำมันมีทิศทางการเคลื่อนที่ไปทางทิศใต้ บริเวณหมายเลข 2 พิกัด Latitude 12.5748, Longitude 100.1103 เป็นระยะทางประมาณ 20 กม. จากจุดที่ 1 ดังภาพ

ทั้งนี้ GISTDA ได้ส่งต่อข้อมูลให้กับหน่วยงานที่เกี่ยวข้องและหน่วยงานในพื้นที่ เพื่อใช้สำหรับวางแผน ติดตาม ตรวจสอบ พร้อมกับติดตามสถานการณ์อย่างต่อเนื่อง



ภาพแผนที่แสดงผลวิเคราะห์ติดตามคราบน้ำมันในทะเล บริเวณอ่าวไทยตอนบน จังหวัดเพชรบุรี และจังหวัดประจวบคีรีขันธ์ ภาพจากดาวเทียม SENTINEL-1 วันที่ 23 ตุลาคม 2566 เวลา 06.10 น.