

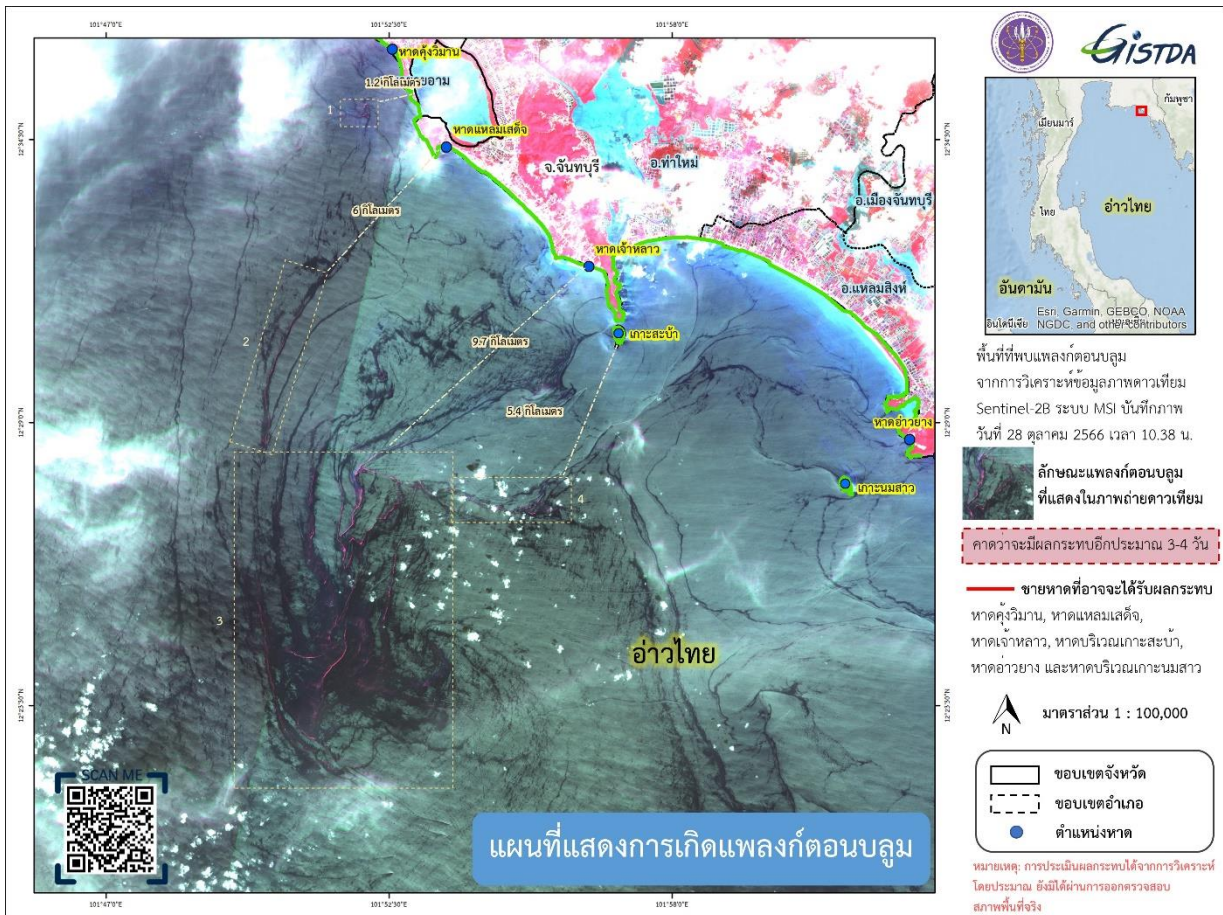


ผลการวิเคราะห์การเกิดเพลิงก่ตอนบลุม บริเวณชายฝั่งทะเลจังหวัดจันทบุรี วันที่ 28 ตุลาคม 2566 เวลา 10.38 น.

กระทรวงการอุดมศึกษา วิทยาศาสตร์ วิจัยและนวัตกรรม โดยสำนักงานพัฒนาเทคโนโลยีอวกาศและภูมิสารสนเทศ (องค์การมหาชน) หรือ GISTDA ได้ดำเนินการเฝ้าระวัง ติดตามสถานการณ์การเกิดเพลิงก่ตอนบลุม บริเวณชายฝั่งทะเลจังหวัดจันทบุรี จากการวิเคราะห์ด้วยภาพถ่ายจากดาวเทียม Sentinel-2B ระบบ MSI ภาพสีผสมเท็จ แบนด์ 8-4-3 (R-G-B) บันทึกภาพเมื่อวันที่ 28 ตุลาคม พ.ศ. 2566 เวลา 10.38 น. พบเพลิงก่ตอนบลุม เป็นบริเวณกว้างในทะเล ห่างจากชายหาดเจ้าหลาว ตำบลคลองขุด อำเภอท่าใหม่ จังหวัดจันทบุรี ประมาณ 9.7 กิโลเมตร

จากการประเมิน ชายหาดที่อาจจะได้รับผลกระทบ คือ หาดคู้งวิมาน หาดแหลมเสด็จ หาดเจ้าหลาว หาดบริเวณเกาะสะบ้า หาดอ่าวยาง และหาดบริเวณเกาะนมสาว และคาดว่าน่าจะมีผลกระทบอีกประมาณ 3 – 4 วัน ซึ่งอาจจะส่งผลต่อทัศนียภาพและกลิ่นเหม็นบริเวณชายทะเลได้

ทั้งนี้ GISTDA ได้ส่งต่อข้อมูลให้กับหน่วยงานที่เกี่ยวข้องและหน่วยงานในพื้นที่ เพื่อใช้สำหรับวางแผน ติดตาม ตรวจสอบ พร้อมทั้งติดตามสถานการณ์อย่างต่อเนื่อง



ภาพแผนที่แสดงผลวิเคราะห์การเกิดเพลิงก่ตอนบลุม จากภาพถ่ายดาวเทียม Sentinel-2B ระบบ MSI
บริเวณชายฝั่งทะเลจังหวัดจันทบุรี วันที่ 28 ตุลาคม 2566