

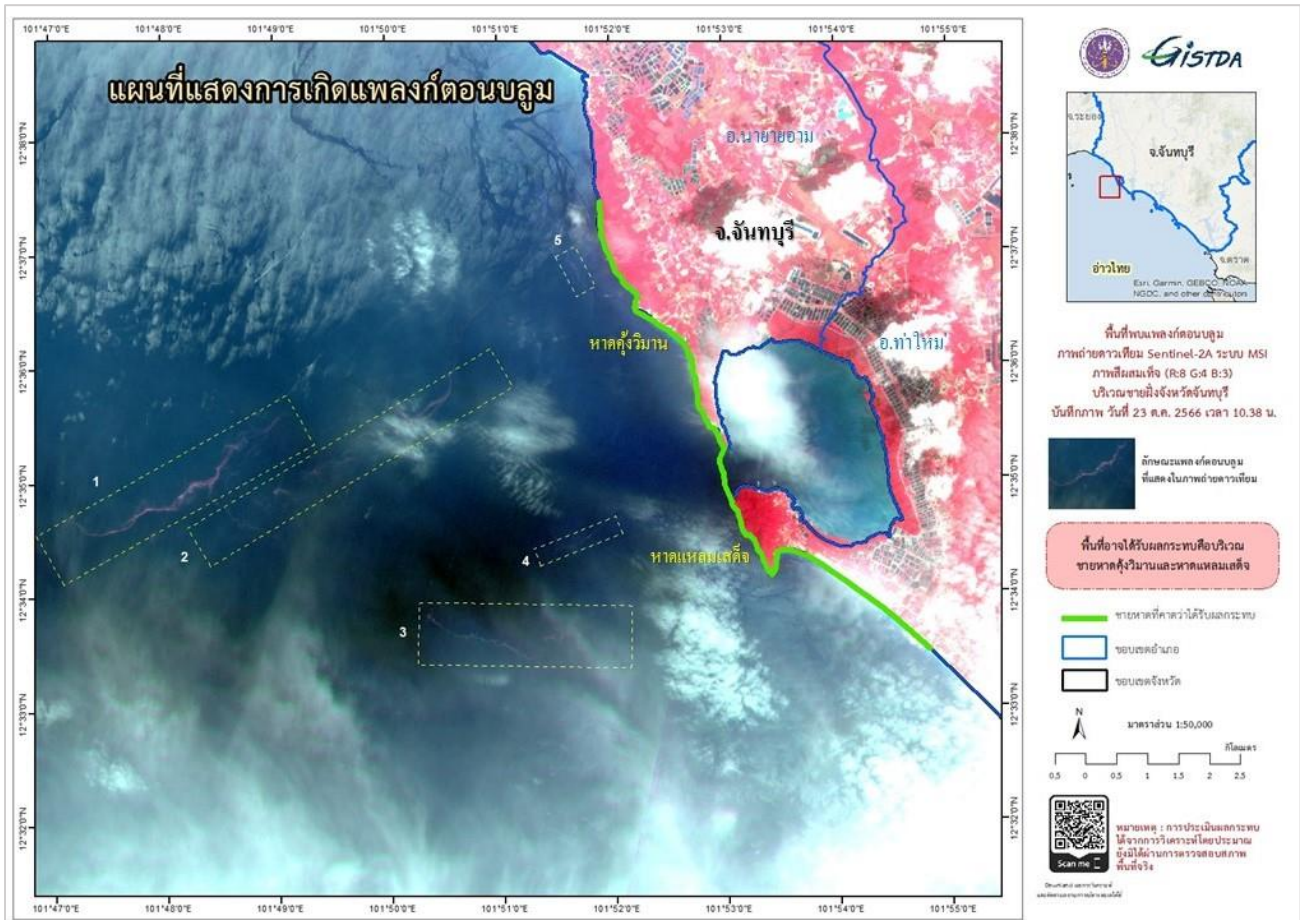


## ผลการวิเคราะห์การเกิดพายุฝนฟ้าคะนอง บริเวณชายฝั่งทะเลจังหวัดจันทบุรี วันที่ 23 ตุลาคม 2566 เวลา 10.38 น.

กระทรวงการอุดมศึกษา วิทยาศาสตร์ วิจัยและนวัตกรรม โดยสำนักงานพัฒนาเทคโนโลยีอวกาศและภูมิสารสนเทศ (องค์การมหาชน) หรือ GISTDA ได้ดำเนินการเฝ้าระวัง ติดตามสถานการณ์การเกิดพายุฝนฟ้าคะนองบริเวณชายฝั่งทะเลจังหวัดจันทบุรี จากการวิเคราะห์ด้วยภาพถ่ายจากดาวเทียม Sentinel-2A ระบบ MSI ภาพสีผสมเท็จ แบนด์ 8-4-3 (R-G-B) วันที่ 23 ตุลาคม 2566 เวลา 10.38 น. พบพายุฝนฟ้าคะนองเป็นบริเวณกว้างในทะเล ห่างจากชายหาดอำเภอนายายอาม จังหวัดจันทบุรี เป็นระยะทางประมาณ 0.5 - 8 กิโลเมตร (เส้นประสีเหลืองในแผนที่)

จากการประเมิน ชายหาดที่อาจจะได้รับผลกระทบ คือ หาดคู้งวิมาน อำเภอนายายอาม และหาดแหลมเสด็จ อำเภอกำแพงแสน จังหวัดจันทบุรี และคาดว่าจะมีผลกระทบอีกประมาณ 2-3 วัน ซึ่งอาจจะส่งผลกระทบต่อทัศนียภาพ และกลิ่นเหม็นบริเวณชายทะเลได้

ทั้งนี้ GISTDA ได้ส่งต่อข้อมูลให้กับหน่วยงานที่เกี่ยวข้องและหน่วยงานในพื้นที่ เพื่อใช้สำหรับวางแผนติดตาม ตรวจสอบ พร้อมทั้งติดตามสถานการณ์อย่างต่อเนื่อง



ภาพแผนที่แสดงผลวิเคราะห์การเกิดพายุฝนฟ้าคะนอง จากภาพถ่ายดาวเทียม Sentinel-2A ระบบ MSI  
บริเวณชายฝั่งทะเลจังหวัดจันทบุรี วันที่ 23 ตุลาคม 2566