

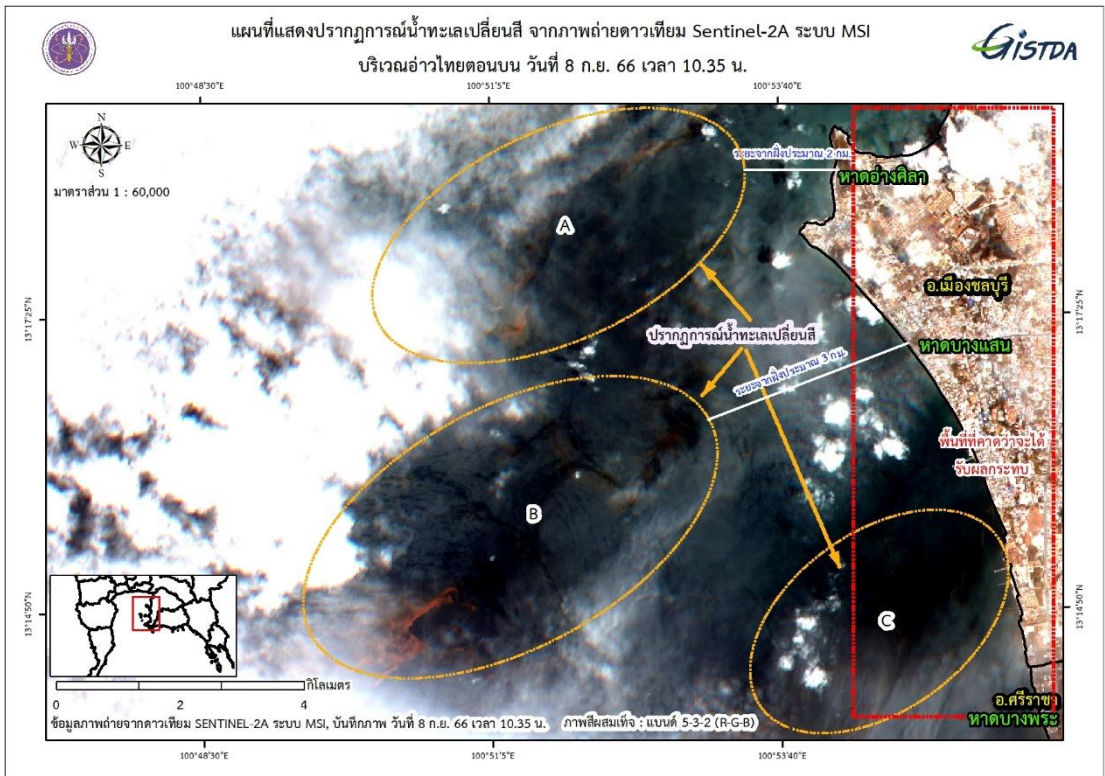


GISTDA ใช้ภาพถ่ายดาวเทียมวิเคราะห์ปรากฏการณ์น้ำทะเลเปลี่ยนสี บริเวณอ่าวไทยตอนบน
วันที่ 8 กันยายน พ.ศ. 2566 เวลา 10.35 น.

กระทรวงการอุดมศึกษา วิทยาศาสตร์ วิจัยและนวัตกรรม
สำนักงานพัฒนาเทคโนโลยีอวกาศและภูมิสารสนเทศ (องค์การมหาชน)

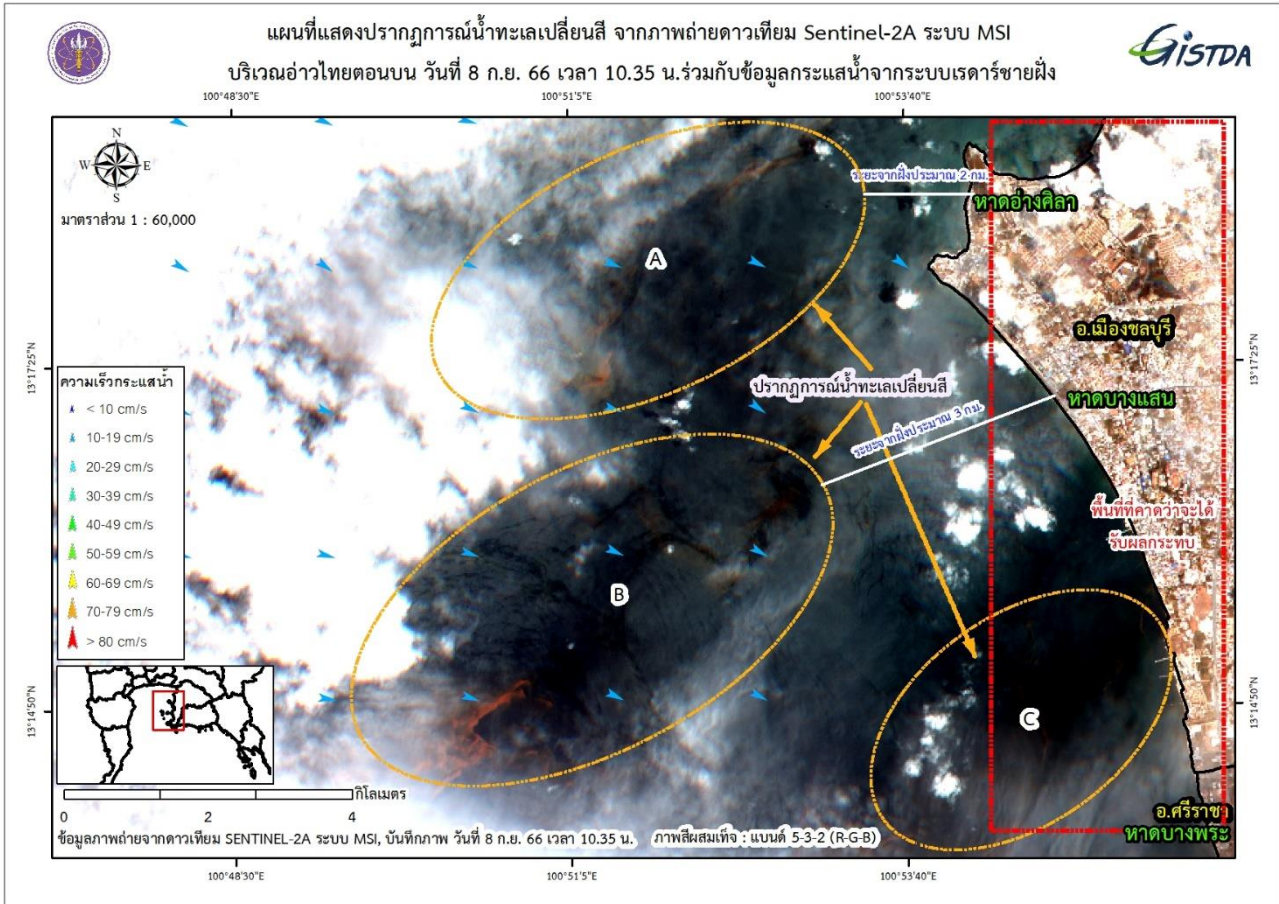
จากกรณีพบการเกิดปรากฏการณ์น้ำทะเลเปลี่ยนสี บริเวณชายหาดบางแสน จังหวัดชลบุรี ตั้งแต่วันที่ 2 ก.ย. 2566 นั้น สำนักงานพัฒนาเทคโนโลยีอวกาศและภูมิสารสนเทศ (องค์การมหาชน) : สทอภ. ได้ดำเนินการเฝ้าระวัง ติดตาม สถานการณ์สภาพแวดล้อมทางทะเลและชายฝั่ง ด้วยภาพถ่ายจากดาวเทียมและทำการวิเคราะห์ร่วมกับข้อมูลกระแสน้ำจากระบบเรดาร์ชายฝั่ง อย่างต่อเนื่อง

โดยได้วิเคราะห์ภาพถ่ายจากดาวเทียม Sentinel-2A ระบบ MSI ภาพสีผสมเท็จ แบนด์ 5-3-2 (R-G-B) บริเวณอ่าวไทยตอนบน บันทึกภาพวันที่ 8 กันยายน 2566 เวลา 10.35 น. เนื่องจากช่วงเวลาดังกล่าวมีเมฆค่อนข้างมากแต่ยังมีบริเวณที่สามารถมองเห็นการสะท้อนของแพลงก์ตอนพืชได้ดังนี้ พบการเกิดปรากฏการณ์น้ำทะเลเปลี่ยนสีในพื้นที่บริเวณทางตอนเหนือของเกาะสีชัง และบริเวณใกล้ชายหาดบางแสน จังหวัดชลบุรี (บริเวณที่เป็นสีแดงในพื้นที่กรอบสีส้ม ดังภาพที่ 1) ซึ่งแบ่งออกเป็น 3 พื้นที่ พื้นที่ A ห่างจากชายฝั่งหาดอ่างศิลาประมาณ 2 กิโลเมตร พื้นที่ B ห่างจากชายฝั่งหาดบางแสนประมาณ 3 กิโลเมตร และพื้นที่ C โดยมีบางส่วนได้เคลื่อนตัวเข้าชายฝั่งหาดบางแสน ดังภาพ



ภาพที่ 1 แผนที่แสดงผลวิเคราะห์ปรากฏการณ์น้ำทะเลเปลี่ยนสี จากภาพถ่ายดาวเทียม Sentinel-2A ระบบ MSI บริเวณชายฝั่งอำเภอเมืองชลบุรี จังหวัดชลบุรี วันที่ 8 กันยายน 2566 เวลา 10.35 น.

ทั้งนี้ จากการวิเคราะห์ร่วมกับข้อมูลกระแสน้ำเฉลี่ยสุทธิ จากระบบเรดาร์ชายฝั่ง ของวันที่ 8 กันยายน 2566 พบว่ากระแสน้ำโดยรวมเคลื่อนที่ไปในทิศตะวันออก ด้วยความเร็วประมาณ 0.1 – 0.2 เมตรต่อวินาที (m/s) ซึ่งจากข้อมูลข้างต้นดังกล่าวสามารถประเมินพื้นที่ที่คาดว่าจะได้รับผลกระทบจากปรากฏการณ์น้ำทะเลเปลี่ยนสีได้ คือ บริเวณตลอดแนวชายฝั่งหาดอ่างศิลา หาดบางแสน ตำบลแสนสุข อำเภอเมืองชลบุรี และหาดบางพระ ตำบลบางพระ อำเภอสัตหิราชา จังหวัดชลบุรี (พื้นที่กรอบสีแดง) ดังภาพที่ 2



ภาพที่ 2 แผนที่แสดงผลวิเคราะห์ปรากฏการณ์น้ำทะเลเปลี่ยนสี จากภาพถ่ายดาวเทียม Sentinel-2A ระบบ MSI ร่วมกับข้อมูลกระแสน้ำจากระบบเรดาร์ชายฝั่ง บริเวณชายฝั่งอำเภอเมืองชลบุรี จังหวัดชลบุรี วันที่ 8 กันยายน 2566 เวลา 10.35 น.

นอกจากนี้ GISTDA ได้นำผลการวิเคราะห์ ส่งให้แก่หน่วยงานที่มีภารกิจเกี่ยวข้องผ่านช่องทางต่างๆ อาทิ เว็บไซต์ <https://portal.marineportal.gistda.or.th/> เว็บไซต์ <http://coastalradar.gistda.or.th/wp/> เพื่อประชาสัมพันธ์ให้แก่ประชาชนทั่วไปรับทราบ และช่องทางกลุ่มไลน์ DMCR & GISTDA ซึ่งเป็นกลไกการทำงานร่วมกับหน่วยงานต่างๆ เช่น กรมทรัพยากรทางทะเลและชายฝั่ง กรมควบคุมมลพิษ และ ผู้ทรงคุณวุฒิทางทะเล และชายฝั่ง เป็นต้น