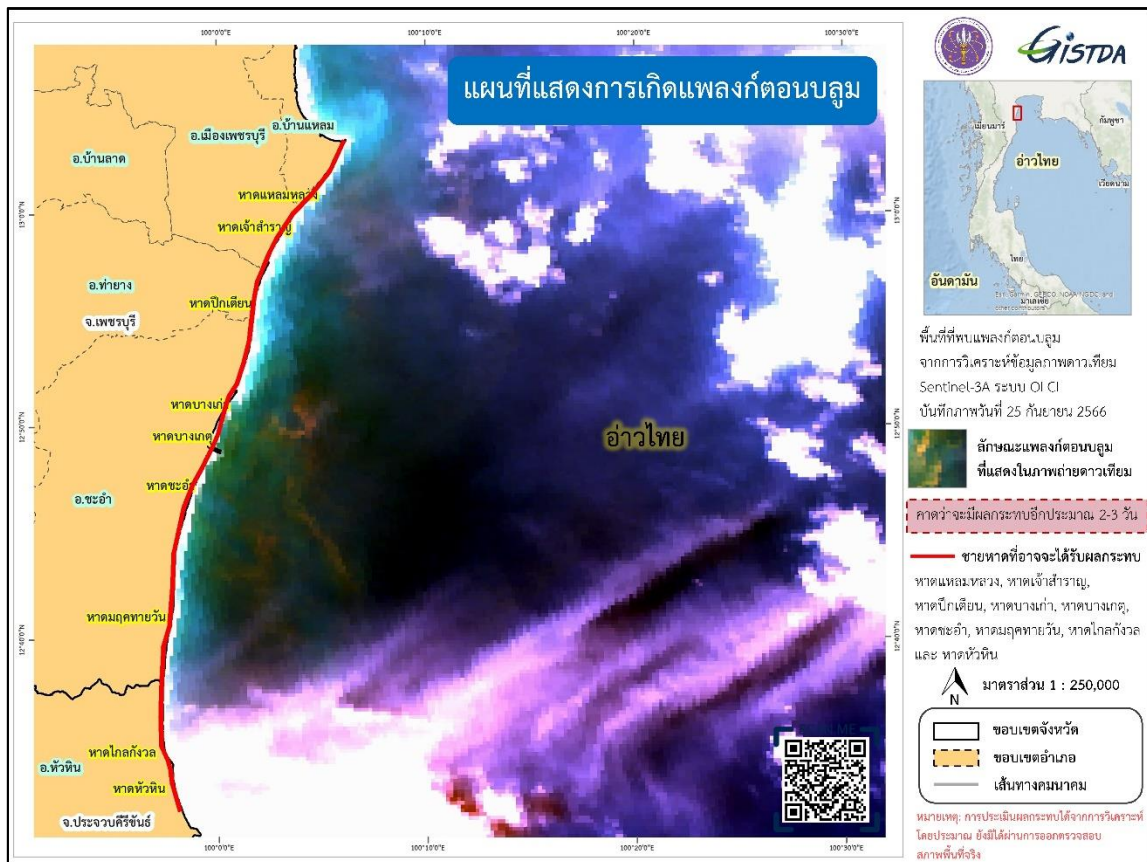




GISTDA ใช้ภาพถ่ายดาวเทียมวิเคราะห์การเกิดเพลิงก่ตอนบลูม บริเวณชายฝั่งทะเลจังหวัดเพชรบุรี และจังหวัดประจวบคีรีขันธ์ วันที่ 25 กันยายน 2566 เวลา 9.56 น.

กระทรวงการอุดมศึกษา วิทยาศาสตร์ วิจัยและนวัตกรรม
สำนักงานพัฒนาเทคโนโลยีอวกาศและภูมิสารสนเทศ (องค์การมหาชน)

สำนักงานพัฒนาเทคโนโลยีอวกาศและภูมิสารสนเทศ (องค์การมหาชน) : สทอภ. ได้ดำเนินการเฝ้าระวังติดตาม สถานการณ์สภาพแวดล้อมทางทะเลและชายฝั่ง บริเวณอ่าวไทยตอนบน โดยได้วิเคราะห์ภาพถ่ายจากดาวเทียม Sentinel-3A ระบบ OLCI ภาพสีผสมเท็จ แบนด์ 11-6-4 (R-G-B) บริเวณอ่าวไทยตอนบน บันทึกภาพวันที่ 25 กันยายน 2566 เวลา 9.56 น. เนื่องจากช่วงเวลาดังกล่าวมีเมฆค่อนข้างมากแต่ยังมีบริเวณที่สามารถมองเห็นการเกิดเพลิงก่ตอนบลูมได้ ในพื้นที่บริเวณใกล้ชายฝั่ง อำเภอยาย่าง อำเภอชะอำ จังหวัดเพชรบุรี และอำเภอหัวหิน จังหวัดประจวบคีรีขันธ์ (บริเวณสีส้มในกรอบสีแดง) ทั้งนี้สามารถประเมินพื้นที่ที่อาจจะได้รับผลกระทบได้ดังนี้ บริเวณหาดเจ้าสำราญ อำเภอเมืองเพชรบุรี บริเวณหาดปึกเตียน อำเภอท้าย่าง บริเวณหาดบางเก่า หาดบางเกตุ หาดชะอำ หาดมฤคทายวัน อำเภอชะอำ จังหวัดเพชรบุรี และบริเวณหาดไกลกังวล อำเภอหัวหิน จังหวัดประจวบคีรีขันธ์ (พื้นที่กรอบสีแดง) ดังภาพ



ภาพแผนที่แสดงผลวิเคราะห์การเกิดเพลิงก่ตอนบลูม จากภาพถ่ายดาวเทียม Sentinel-3A ระบบ OLCI บริเวณชายฝั่งทะเลจังหวัดเพชรบุรี และจังหวัดประจวบคีรีขันธ์ วันที่ 25 กันยายน 2566 เวลา 9.56 น.