

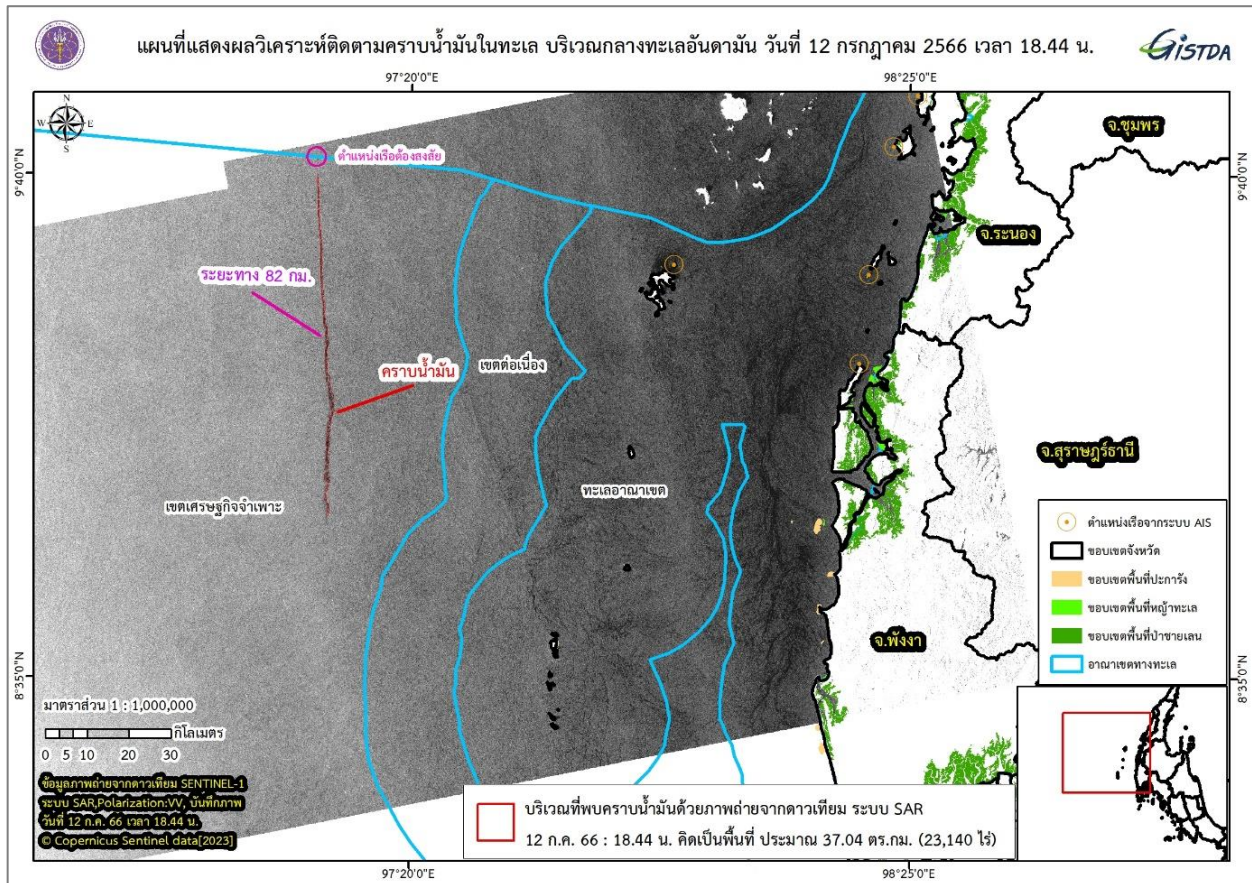


GISTDA ใช้ภาพจากดาวเทียมตรวจสอบคราบน้ำมันกระจายกลางทะเลอันดามัน

กระทรวงการอุดมศึกษา วิทยาศาสตร์ วิจัยและนวัตกรรม

สำนักงานพัฒนาเทคโนโลยีอวกาศและภูมิสารสนเทศ (องค์การมหาชน)

จากกรณีพบคราบน้ำมันลอยเกลื่อนชายหาด บริเวณหาดในยาง จ.ภูเก็ต เมื่อวันที่ 4 สิงหาคม 2566 นั้น GISTDA ได้ตรวจสอบข้อมูลภาพถ่ายดาวเทียมย้อนหลังเพื่อหาแหล่งที่มาของน้ำมัน โดยใช้ภาพจากดาวเทียมพบว่าจากภาพถ่ายดาวเทียม Sentinel-1 วันที่ 12 กรกฎาคม 2566 เวลา 18.44 น. พบคราบน้ำมันในทะเลห่างจากชายฝั่งจังหวัดพังงา 120 กิโลเมตร อยู่ในเขตน่านน้ำเศรษฐกิจจำเพาะของประเทศไทย มีลักษณะเป็นทางยาวประมาณ 82 กิโลเมตร (กรอบสีแดง) คิดเป็นพื้นที่ 37.04 ตารางกิโลเมตร (23,140 ไร่) ซึ่งมีความน่าจะเป็นที่จะเป็นที่มาของคราบน้ำมันที่พัดมาขึ้นหาด และพบว่ามีลักษณะน่าจะรั่วไหลออกมาจากเรือลำที่กำลังแล่นอยู่ (วงกลมสีเขียว) เมื่อตรวจสอบย้อนหลังข้อมูลของเรือจากระบบติดตามตำแหน่งเรือ (Automatic Identification System: AIS) ในเวลาดังกล่าว ปรากฏว่าไม่พบข้อมูลรายละเอียดของเรือจากระบบ AIS จึงสันนิษฐานได้ว่าเรือลำดังกล่าวอาจจะทำการปิดระบบ (AIS) และเป็นเรือต้องสงสัยที่จะลักลอบทิ้งน้ำมันลงสู่ทะเลดังในภาพที่ 1



ภาพที่ 1 แผนที่แสดงผลวิเคราะห์ติดตามคราบน้ำมันกระจายกลางทะเลอันดามัน วันที่ 12 กรกฎาคม 2566 เวลา 18.44 น.