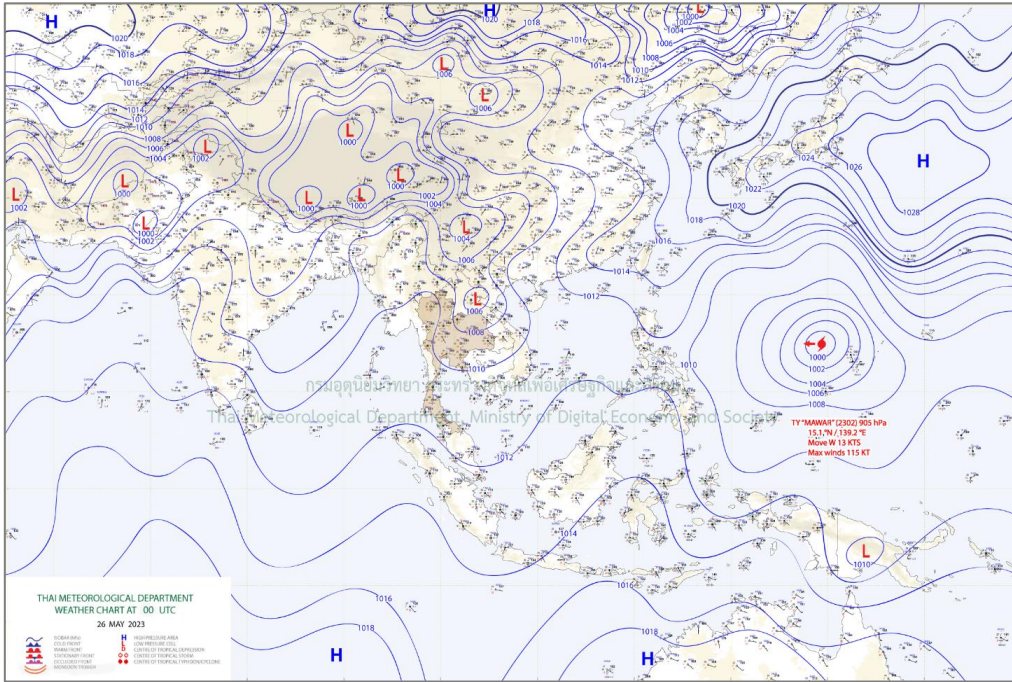


## สภาวะคลื่นและกระแสน้ำในอ่าวไทยและทะเลอันดามัน จากข้อมูลเรดาร์ชายฝั่ง วันศุกร์ที่ 26 พฤษภาคม พ.ศ. 2566

### ข้อมูลสภาพอากาศจากกรมอุตุนิยมวิทยา



แผนที่อากาศผิวพื้น 26 พฤษภาคม 2566 07.00 มรสุมตะวันตกเฉียงใต้พัดปกคลุมประเทศไทยตอนบน มีหย่อมความกดอากาศต่ำปกคลุมบริเวณอ่าวตังเกี๋ย ประกอบกับมีพายุไต้ฝุ่น มาวาร์ (Mawar) บริเวณมหาสมุทรแปซิฟิก ที่มา: <http://www.tmd.go.th>

### สภาพอากาศภาคตะวันออก

มีฝนฟ้าคะนอง ร้อยละ 30 ของพื้นที่ กับมีลมกระโชกแรงบางแห่ง ส่วนมากบริเวณจังหวัดนครนายก ปราจีนบุรี สระแก้ว จันทบุรี และตราด อุณหภูมิต่ำสุด 24-28 องศาเซลเซียส อุณหภูมิสูงสุด 33-38 องศาเซลเซียส ลมตะวันตกเฉียงใต้ ความเร็ว 15-30 กม./ชม. ทะเลมีคลื่นสูงประมาณ 1 เมตร บริเวณที่มีฝนฟ้าคะนองคลื่นสูงมากกว่า 2 เมตร

### สภาพอากาศภาคใต้ (ฝั่งตะวันออก)

มีฝนฟ้าคะนอง ร้อยละ 40 ของพื้นที่ ส่วนมากบริเวณจังหวัดชุมพร สุราษฎร์ธานี นครศรีธรรมราช พัทลุง สงขลา ปัตตานี ยะลา และนราธิวาส อุณหภูมิต่ำสุด 25-27 องศาเซลเซียส อุณหภูมิสูงสุด 35-37 องศาเซลเซียส ลมตะวันตกเฉียงใต้ ความเร็ว 15-30 กม./ชม. ทะเลมีคลื่นสูงประมาณ 1 เมตร บริเวณที่มีฝนฟ้าคะนองคลื่นสูงมากกว่า 2 เมตร


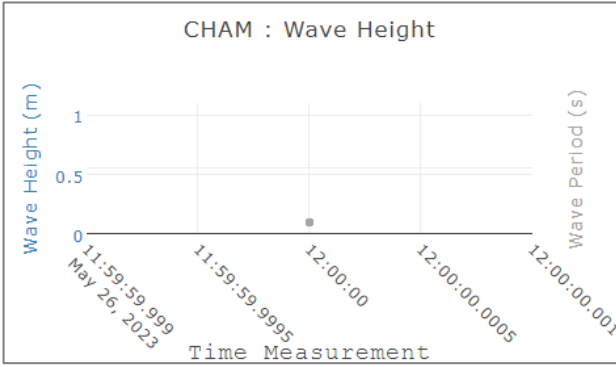

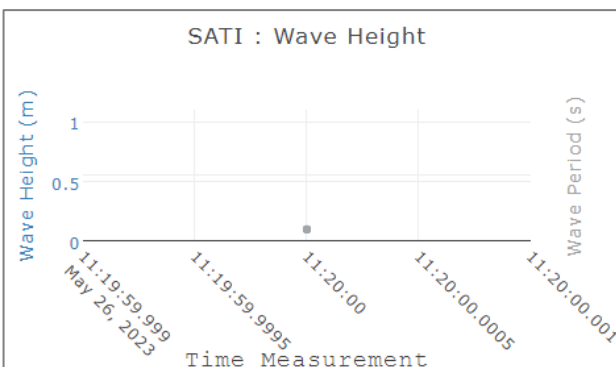

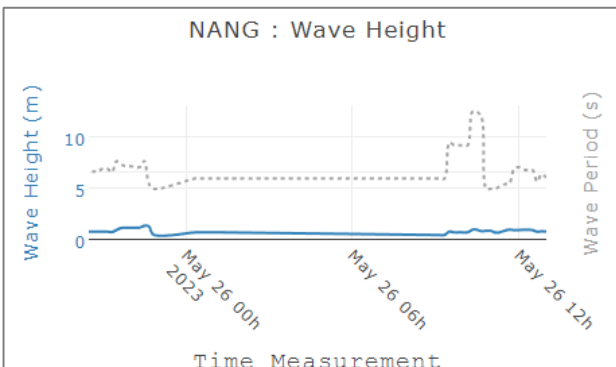

### สภาพอากาศภาคใต้ (ฝั่งตะวันตก)

มีฝนฟ้าคะนอง ร้อยละ 60 ของพื้นที่ กับมีฝนตกหนักบางแห่ง บริเวณจังหวัดพังงา ภูเก็ต กระบี่ ตรัง และสตูล อุณหภูมิต่ำสุด 25-26 องศาเซลเซียส อุณหภูมิสูงสุด 33-35 องศาเซลเซียส ลมตะวันตกเฉียงใต้ ความเร็ว 15-35 กม./ชม. ทะเลมีคลื่นสูง 1-2 เมตร บริเวณที่มีฝนฟ้าคะนองคลื่นสูงมากกว่า 2 เมตร

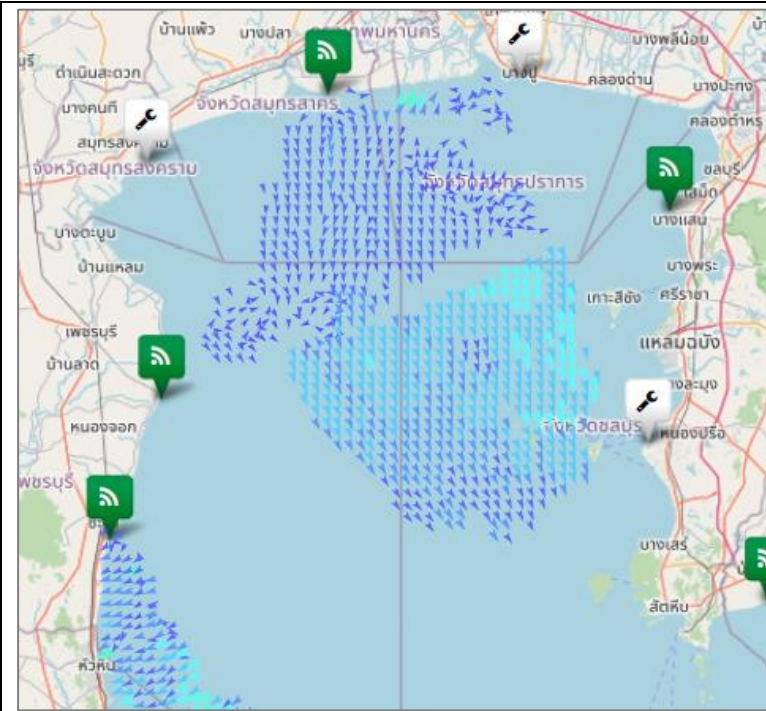
ตารางแสดงตัวอย่างความสูงคลื่น และสภาพท้องทะเลจาก CCTV ของสถานีตรวจวัดเรดาร์ชายฝั่ง ในทั้ง 8 พื้นที่

สถานี	ความสูงคลื่น	สภาพท้องทะเล จาก CCTV
หาดบานชื่น ต.ไม้รูด อ.คลองใหญ่ จ.ตราด	<p>BANC : Wave Height</p>	<p>2023-05-26 13:47:24 GISTDA COASTAL RADAR - BANC OUT</p>
หาดพยุhon อ.บ้านฉาง จ.ระยอง	<p>PYUN : Wave Height</p>	<p>2023-05-26 13:47:58 GISTDA COASTAL RADAR - PYUN OUT</p>
บ้านพักรับรอง เลขาธิการสำนัก นายกรัฐมนตรี แหลม แท่น อ.เมืองชลบุรี จ.ชลบุรี	<p>LAMT : Wave Height</p>	<p>2023-05-26 Fri 13:51:29 GISTDA COASTAL RADAR - LAMT OUT</p>
สถานีตากอากาศ บางปู อ.บางปู จ.สมุทรปราการ	ข้อมูลขัดข้อง อยู่ระหว่างการตรวจสอบ	<p>26-05-2023 13:45:13 GISTDA COASTAL RADAR - SAPA OUT</p>



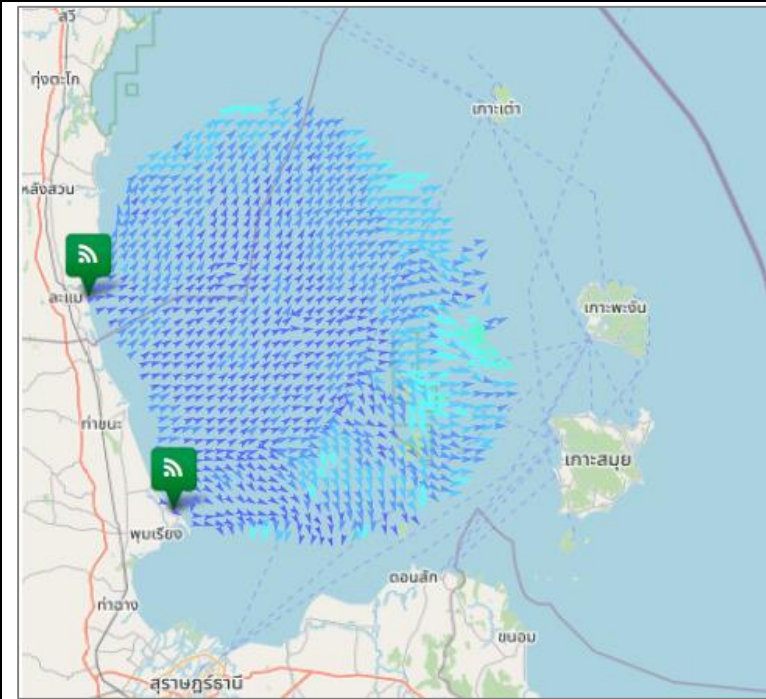
สถานี	ความสูงคลื่น	สภาพท้องทะเล จาก CCTV
สวนสาธารณะเฉลิม พระเกียรติสมเด็จพระ พระนางเจ้าสิริกิติ์ อ.เมืองสมุทรสงคราม จ.สมุทรสงคราม	ข้อมูลขัดข้อง อยู่ระหว่างการตรวจสอบ	 <p>05-23-2023 Tue 13:36:17 GISTDA COASTAL RADAR - SASO OUT</p>
บ้านพักรับรอง เลขาธิการสำนัก นายกรัฐมนตรี ชะอำ อ.ชะอำ จ.เพชรบุรี	 <p>CHAM : Wave Height</p>	 <p>05-26-2023 Fri 13:57:54 GISTDA COASTAL RADAR - CHAM OUT</p>
รร.สทิทงพระวิทยา อ.สทิงพระ จ.สงขลา	 <p>SATI : Wave Height</p>	 <p>05-26-2023 Fri 13:57:12 GISTDA COASTAL RADAR - SATI OUT</p>
อ่าวน้ำเมา ต.ไสไทย อ.เมือง กระบี่ จ.กระบี่	 <p>NANG : Wave Height</p>	 <p>2023-05-26 13:59:04 Fri GISTDA COASTAL RADAR - NANG OUT</p>

## ลักษณะการเคลื่อนที่ของกระแสน้ำผิวน้ำทะเลเฉลี่ย จากข้อมูลเรดาร์ชายฝั่ง ในวันพฤหัสบดีที่ 25 พฤษภาคม 2566 เวลา 00:00น.ถึงวันศุกร์ที่ 26 พฤษภาคม พ.ศ. 2566 เวลา 00:00น.



### อ่าวไทยตอนบน

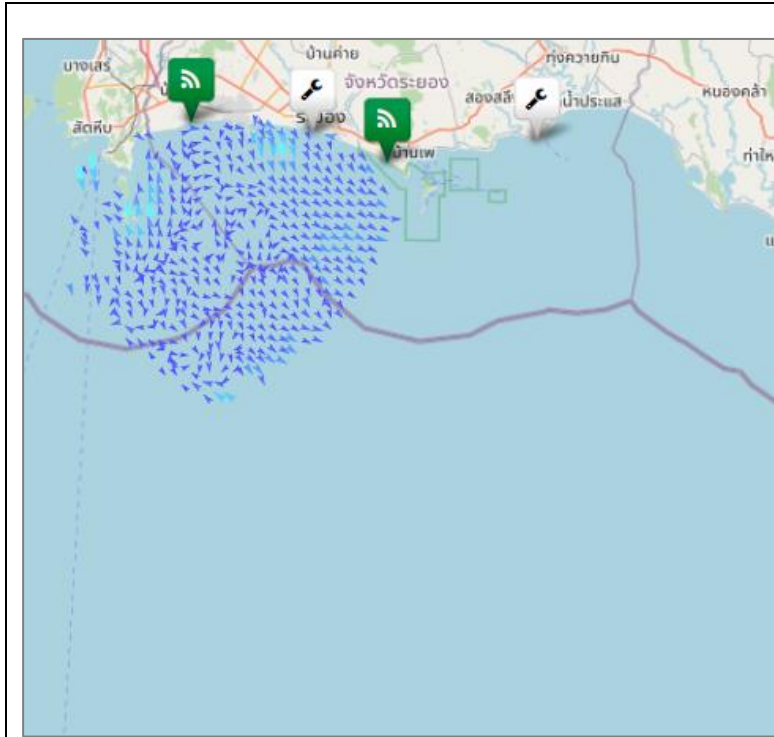
มีความเร็วเปลี่ยนแปลงระหว่าง 0.07 – 49.76 เซนติเมตรต่อวินาที คิดเป็นค่าเฉลี่ย 12.59 เซนติเมตรต่อวินาที โดยมีลักษณะทิศทางการเคลื่อนที่ของกระแสน้ำโดยรวมเคลื่อนที่ไปในทิศตะวันออกเฉียงใต้ ความสูงคลื่น ณ เวลา 10:00 น. ต่ำกว่า 1 เมตร



### อ่าวไทยตอนกลาง

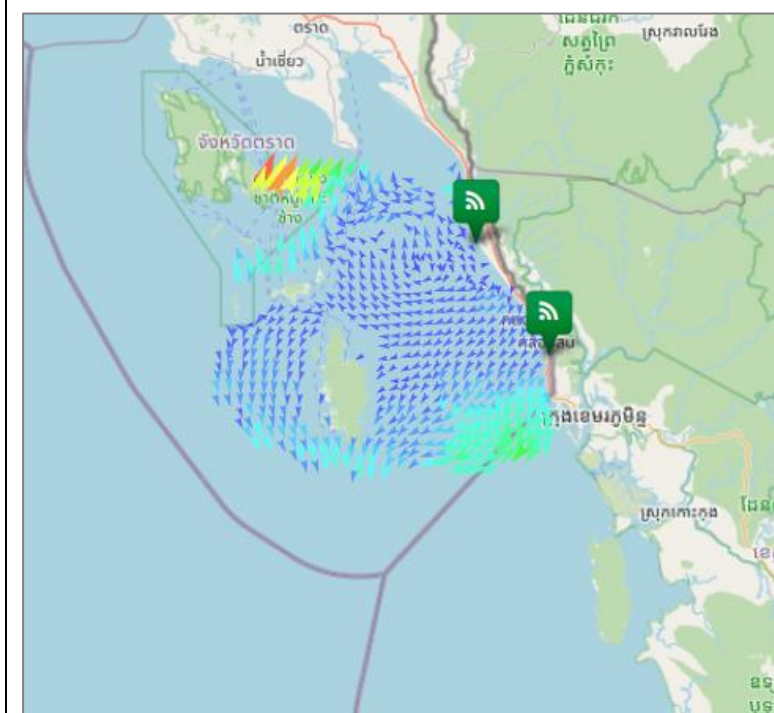
มีความเร็วเปลี่ยนแปลงระหว่าง 2.03 – 31.42 เซนติเมตรต่อวินาที คิดเป็นค่าเฉลี่ย 12.06 เซนติเมตรต่อวินาที โดยมีลักษณะทิศทางการเคลื่อนที่ของกระแสน้ำโดยรวมเคลื่อนที่ไปในทิศตะวันออกเฉียงเหนือ ความสูงคลื่น ณ เวลา 10:00 น. ต่ำกว่า 1 เมตร





**อ่าวไทยตอนฝั่งตะวันออก(อ่าวระยอง)**

มีความเร็วเปลี่ยนแปลงระหว่าง 0.08 – 24.97 เซนติเมตรต่อวินาที คิดเป็นค่าเฉลี่ย 5.19 เซนติเมตรต่อวินาที โดยมีลักษณะทิศทางการเคลื่อนที่ของกระแสน้ำโดยรวมเคลื่อนที่ไปในทิศตะวันออกเฉียงใต้ ความสูงคลื่น ณ เวลา 10:00 น. ต่ำกว่า 1 เมตร



**อ่าวไทยตอนฝั่งตะวันออก(อ่าวตราด)**

มีความเร็วเปลี่ยนแปลงระหว่าง 0.47 – 75.42 เซนติเมตรต่อวินาที คิดเป็นค่าเฉลี่ย 13.87 เซนติเมตรต่อวินาที โดยมีลักษณะทิศทางการเคลื่อนที่ของกระแสน้ำโดยรวมเคลื่อนที่ไปในทิศตะวันตกเฉียงใต้ ความสูงคลื่น ณ เวลา 10:00 น. ต่ำกว่า 1 เมตร

**อ่าวไทยตอนล่าง**

หมายเหตุ : ระบบการรับ – ส่งข้อมูลขัดข้อง อยู่ระหว่างการตรวจสอบ

**ทะเลอันดามัน(กระบี่)**

หมายเหตุ : ระบบการรับ – ส่งข้อมูลขัดข้อง อยู่ระหว่างการตรวจสอบ

current	wave height
< 10 cm/s	< 1 m
10-19 cm/s	1-2 m
20-29 cm/s	> 2 m
30-39 cm/s	
40-49 cm/s	
50-59 cm/s	
60-69 cm/s	
70-79 cm/s	
> 80 cm/s	

**การอ้างอิงข้อมูล**  
สำนักงานพัฒนาเทคโนโลยีอวกาศและภูมิสารสนเทศ (องค์การมหาชน). 2562. สภาวะคลื่นและกระแสน้ำในอ่าวไทยและทะเลอันดามัน โดยข้อมูลเรดาร์ชายฝั่ง วันศุกร์ที่ 26 พฤษภาคม พ.ศ. 2566  
จากเว็บไซต์ <http://coastalradar.gistda.or.th> และแอปพลิเคชัน Gcoast ทั้งระบบ Android และ iOS  
**หมายเหตุ** ขอสงวนสิทธิ์ ข้อความ ภาพ แผนที่ ที่ปรากฏในเอกสารนี้ จัดทำขึ้นโดยยังไม่ผ่านการตรวจสอบพื้นที่จริง ไม่สามารถใช้อ้างอิงเป็นเหตุทางกฎหมายได้



Coastal Radar  
(Website)



Gcoast  
(iOS)



Gcoast  
(Android)