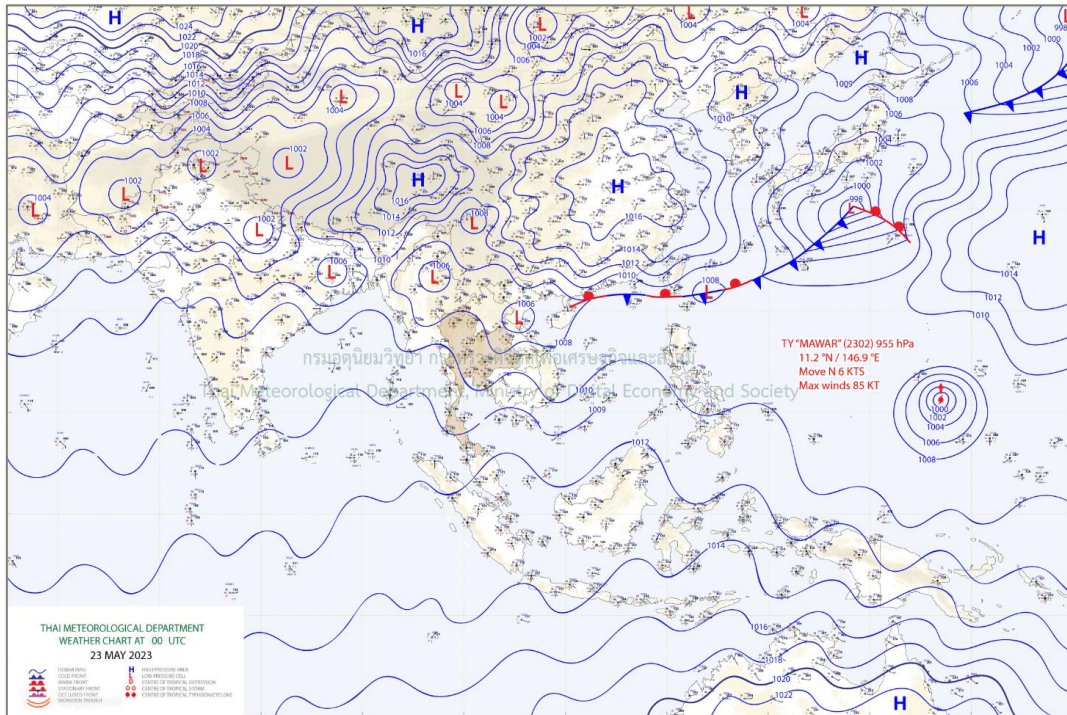


สภาวะคลื่นและกระแสน้ำในอ่าวไทยและทะเลอันดามัน จากข้อมูลเรดาร์ชายฝั่ง

วันอังคารที่ 23 พฤษภาคม พ.ศ. 2566

ข้อมูลสภาพอากาศจากกรมอุตุนิยมวิทยา



แผนที่อากาศผิวพื้น 23 พฤษภาคม 2566 07.00 มรสุมตะวันตกเฉียงใต้พัดปกคลุมประเทศไทยตอนบน ในขณะที่หย่อมความกดอากาศต่ำปกคลุมบริเวณประเทศเวียดนามตอนบน ประกอบกับมีพายุไต้ฝุ่น มาวาร์ (Mawar) บริเวณมหาสมุทรแปซิฟิก

ที่มา: <http://www.tmd.go.th>

สภาพอากาศภาคตะวันออก

มีฝนฟ้าคะนอง ร้อยละ 60 ของพื้นที่ กับมีฝนตกหนักบางแห่ง และมีลมกระโชกแรง บริเวณจังหวัดนครนายก ปราจีนบุรี ชลบุรี ระยอง จันทบุรี และตราด อุณหภูมิต่ำสุด 25-29 องศาเซลเซียส อุณหภูมิสูงสุด 32-37 องศาเซลเซียส ลมตะวันตกเฉียงใต้ ความเร็ว 15-35 กม./ชม. ทะเลมีคลื่นสูง 1-2 เมตร บริเวณที่มีฝนฟ้าคะนองคลื่นสูงมากกว่า 2 เมตร

สภาพอากาศภาคใต้ (ฝั่งตะวันออก)


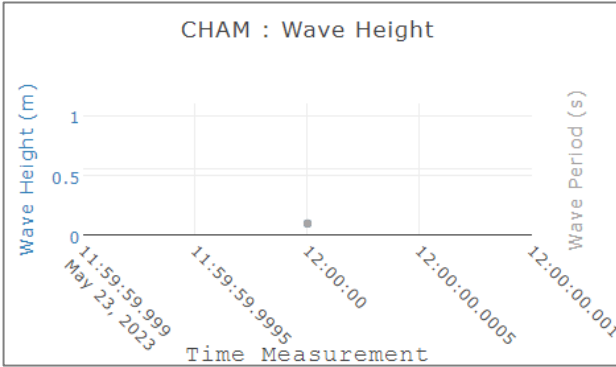

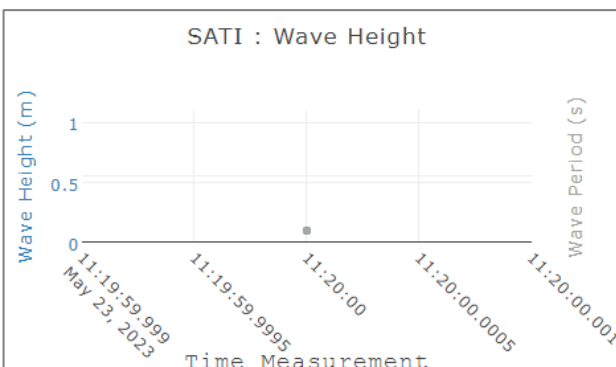

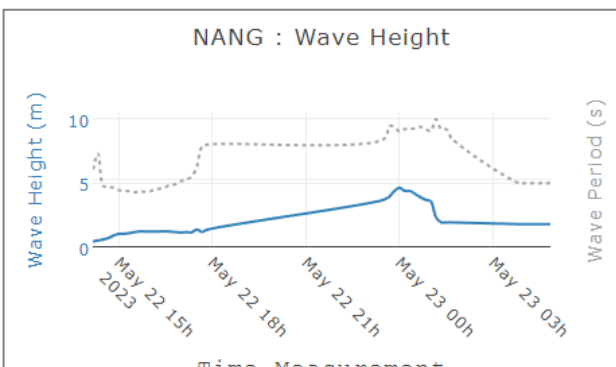

มีฝนฟ้าคะนองร้อยละ 40 ของพื้นที่ ส่วนมากบริเวณจังหวัดเพชรบุรี ประจวบคีรีขันธ์ ชุมพร สุราษฎร์ธานี และ นครศรีธรรมราช อุณหภูมิต่ำสุด 24-27 องศาเซลเซียส อุณหภูมิสูงสุด 33-36 องศาเซลเซียส ลมตะวันตกเฉียงใต้ ความเร็ว 15-30 กม./ชม. ทะเลมีคลื่นสูงประมาณ 1 เมตร บริเวณที่มีฝนฟ้าคะนองคลื่นสูงมากกว่า 2 เมตร

สภาพอากาศภาคใต้ (ฝั่งตะวันตก)

มีฝนฟ้าคะนองร้อยละ 60 ของพื้นที่ และมีฝนตกหนักบางแห่ง บริเวณจังหวัดระนอง พังงา ภูเก็ต กระบี่ ตรัง และสตูล อุณหภูมิต่ำสุด 23-25 องศาเซลเซียส อุณหภูมิสูงสุด 31-33 องศาเซลเซียส ลมตะวันตกเฉียงใต้ ความเร็ว 15-35 กม./ชม. ทะเลมีคลื่นสูง 1-2 เมตร บริเวณที่มีฝนฟ้าคะนองคลื่นสูงมากกว่า 2 เมตร

ตารางแสดงตัวอย่างความสูงคลื่น และสภาพท้องทะเลจาก CCTV ของสถานีตรวจวัดเรดาร์ชายฝั่ง ในทั้ง 8 พื้นที่

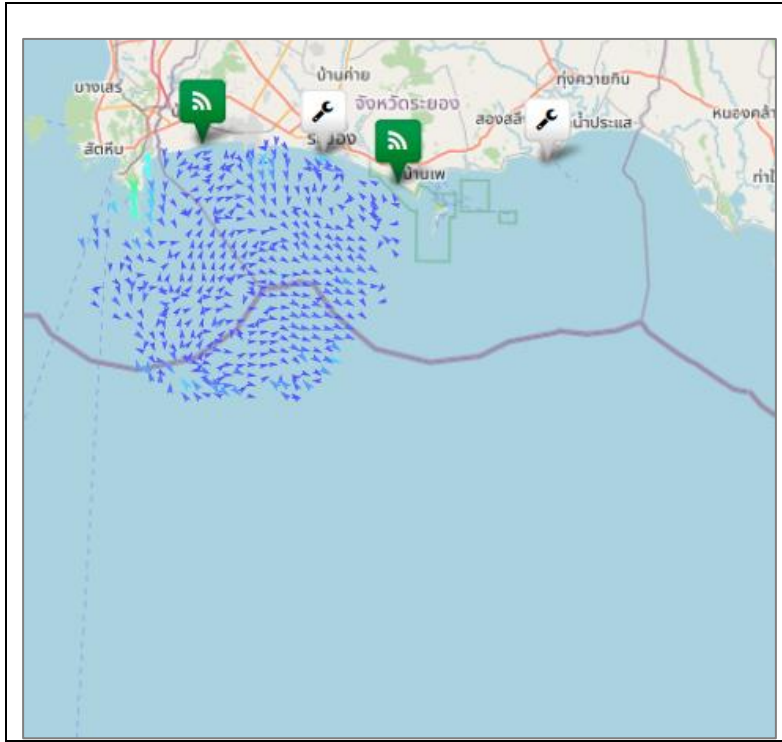
สถานี	ความสูงคลื่น	สภาพท้องทะเล จาก CCTV
หาดบ้านหิน ต.ไม้รุ่ด อ.คลองใหญ่ จ.ตราด	<p>BANC : Wave Height</p>	<p>2023-05-23 13:55:22 GISTDA COASTAL RADAR - BANC OUT</p>
หาดพยุคน อ.บ้านฉาง จ.ระยอง	<p>PYUN : Wave Height</p>	<p>2023-05-23 12:26:12 GISTDA COASTAL RADAR - PYUN OUT</p>
บ้านพักรับรอง เลขาธิการสำนัก นายกรัฐมนตรี แหลม แท่น อ.เมืองชลบุรี จ.ชลบุรี	<p>LAMT : Wave Height</p>	<p>2023-05-23 Tue 13:56:24 GISTDA COASTAL RADAR - LAMT OUT</p>
สถานีตากอากาศ บางปู อ.บางปู จ.สมุทรปราการ	ข้อมูลขัดข้อง อยู่ระหว่างการตรวจสอบ	<p>23-05-2023 13:23:41 GISTDA COASTAL RADAR - SAPA OUT</p>

สถานี	ความสูงคลื่น	สภาพท้องทะเล จาก CCTV
สวนสาธารณะเฉลิม พระเกียรติสมเด็จพระนางเจ้าสิริกิติ์ อ.เมืองสมุทรสงคราม จ.สมุทรสงคราม	ข้อมูลขัดข้อง อยู่ระหว่างการตรวจสอบ	 <p>05-23-2023 Tue 13:36:17 GISTDA COASTAL RADAR - SASO OUT</p>
บ้านพักรับรอง เลขาธิการสำนัก นายกรัฐมนตรี ชะอำ อ.ชะอำ จ.เพชรบุรี	 <p>CHAM : Wave Height</p> <p>Wave Height (m)</p> <p>Wave Period (s)</p> <p>Time Measurement</p>	 <p>05-23-2023 Tue 13:36:45 GISTDA COASTAL RADAR - CHAM OUT</p>
รร.สทิทงพระวิทยา อ.สทิงพระ จ.สงขลา	 <p>SATI : Wave Height</p> <p>Wave Height (m)</p> <p>Wave Period (s)</p> <p>Time Measurement</p>	 <p>05-23-2023 Tue 13:36:11 GISTDA COASTAL RADAR - SATI OUT</p>
อ่าวน้ำเฒ่า ต.ไสไทย อ.เมือง กระบี่ จ.กระบี่	 <p>NANG : Wave Height</p> <p>Wave Height (m)</p> <p>Wave Period (s)</p> <p>Time Measurement</p>	 <p>2023 05 23 13:38:01 Tue GISTDA COASTAL RADAR - NANG OUT</p>

ลักษณะการเคลื่อนที่ของกระแสน้ำผิวหน้าน้ำทะเลเฉลี่ย จากข้อมูลเรดาร์ชายฝั่ง

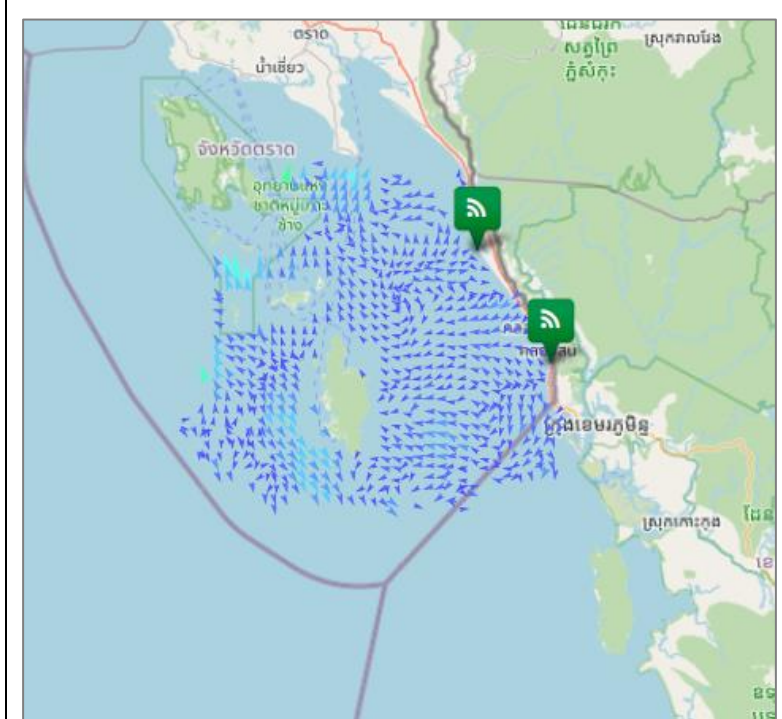
ในวันจันทร์ที่ 22 พฤษภาคม 2566 เวลา 00:00 น.ถึงวันอังคารที่ 23 พฤษภาคม พ.ศ. 2566 เวลา 00:00น.

	<p>อ่าวไทยตอนบน</p> <p>มีความเร็วเปลี่ยนแปลงระหว่าง 0.28 – 23.19 เซนติเมตรต่อวินาที คิดเป็นค่าเฉลี่ย 5.61 เซนติเมตรต่อวินาที โดยมีลักษณะทิศทางการเคลื่อนที่ของกระแสน้ำโดยรวมเคลื่อนที่ไปในทิศตะวันตกเฉียงใต้ ความสูงคลื่น ณ เวลา 10:00 น. ต่ำกว่า 1 เมตร</p>
	<p>อ่าวไทยตอนกลาง</p> <p>มีความเร็วเปลี่ยนแปลงระหว่าง 2.34 – 30.28 เซนติเมตรต่อวินาที คิดเป็นค่าเฉลี่ย 10.25 เซนติเมตรต่อวินาที โดยมีลักษณะทิศทางการเคลื่อนที่ของกระแสน้ำโดยรวมเคลื่อนที่ไปในทิศตะวันออกเฉียงใต้ ความสูงคลื่น ณ เวลา 10:00 น. ต่ำกว่า 1 เมตร</p>



อ่าวไทยตอนฝั่งตะวันออก(อ่าวระยอง)

มีความเร็วเปลี่ยนแปลงระหว่าง 0.25 – 38.87 เซนติเมตรต่อวินาที คิดเป็นค่าเฉลี่ย 4.55 เซนติเมตรต่อวินาที โดยมีลักษณะทิศทางการเคลื่อนที่ของกระแสน้ำโดยรวมเคลื่อนที่ไปในทิศตะวันออกเฉียงใต้ ความสูงคลื่น ณ เวลา 10:00 น. ต่ำกว่า 1 เมตร



อ่าวไทยตอนฝั่งตะวันออก(อ่าวตราด)

มีความเร็วเปลี่ยนแปลงระหว่าง 0.41 – 35.06 เซนติเมตรต่อวินาที คิดเป็นค่าเฉลี่ย 6.21 เซนติเมตรต่อวินาที โดยมีลักษณะทิศทางการเคลื่อนที่ของกระแสน้ำโดยรวมเคลื่อนที่ไปในทิศตะวันตกเฉียงใต้ ความสูงคลื่น ณ เวลา 10:00 น. ต่ำกว่า 1 เมตร

อ่าวไทยตอนล่าง

หมายเหตุ : ระบบการรับ – ส่งข้อมูลขัดข้อง อยู่ระหว่างการตรวจสอบ

ทะเลอันดามัน(กระบี่)

หมายเหตุ : ระบบการรับ – ส่งข้อมูลขัดข้อง อยู่ระหว่างการตรวจสอบ

current	wave height
< 10 cm/s	< 1 m
10-19 cm/s	1-2 m
20-29 cm/s	> 2 m
30-39 cm/s	
40-49 cm/s	
50-59 cm/s	
60-69 cm/s	
70-79 cm/s	
> 80 cm/s	

การอ้างอิงข้อมูล
สำนักงานพัฒนาเทคโนโลยีอวกาศและภูมิสารสนเทศ (องค์การมหาชน). 2562. สภาวะคลื่นและกระแสน้ำในอ่าวไทยและทะเลอันดามัน โดยข้อมูลเรดาร์ชายฝั่ง วันอังคารที่ 23 พฤษภาคม พ.ศ. 2566
จากเว็บไซต์ <http://coastalradar.gistda.or.th> และแอปพลิเคชัน Gcoast ทั้งระบบ Android และ iOS
หมายเหตุ ขอสงวนสิทธิ์ ข้อความ ภาพ แผนที่ ที่ปรากฏในเอกสารนี้ จัดทำขึ้นโดยยังไม่ผ่านการตรวจสอบพื้นที่จริง ไม่สามารถใช้อ้างอิงเป็นเหตุทางกฎหมายได้



Coastal Radar (Website)



Gcoast (iOS)



Gcoast (Android)