



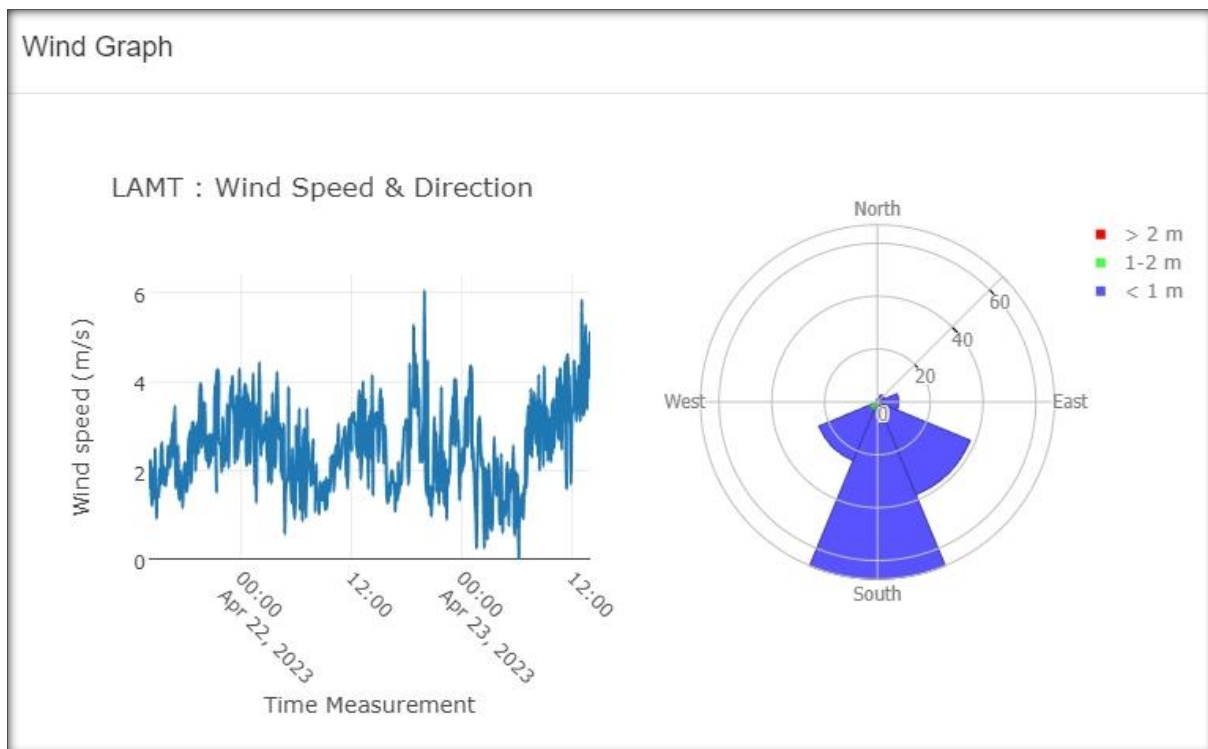
GISTDA ตรวจสอบเหตุการณ์คราบน้ำมันบริเวณชายหาดบางแสน จ.ชลบุรี

วันจันทร์ที่ 24 เมษายน 2566

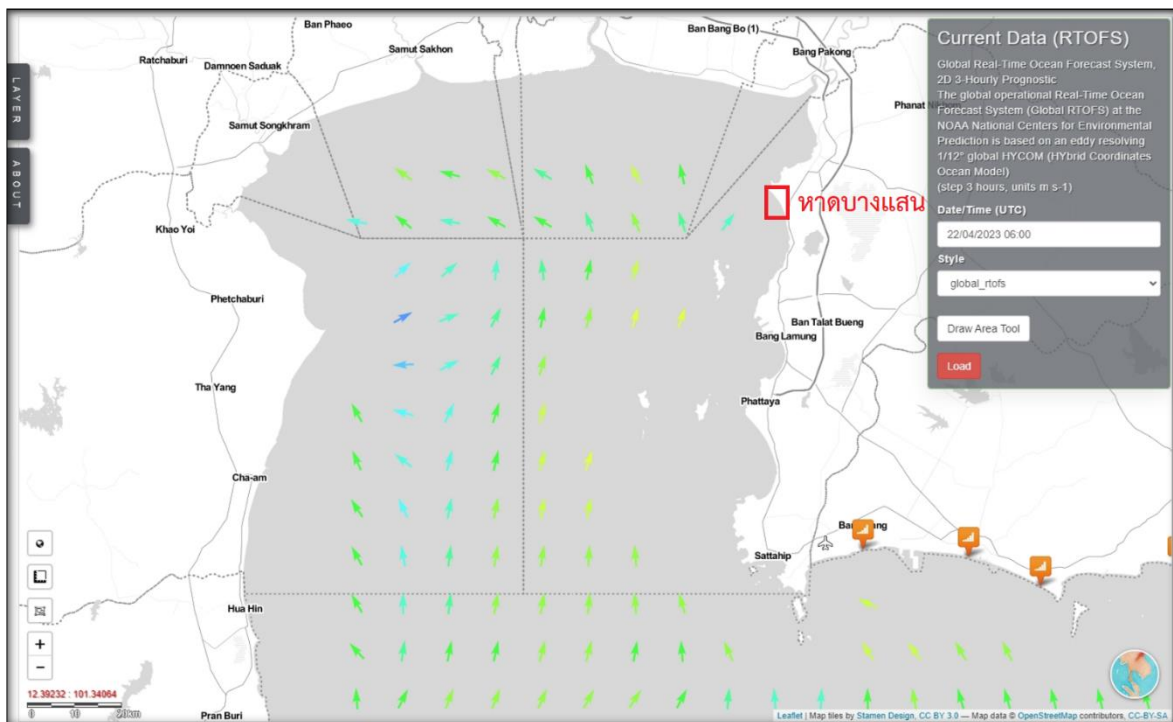
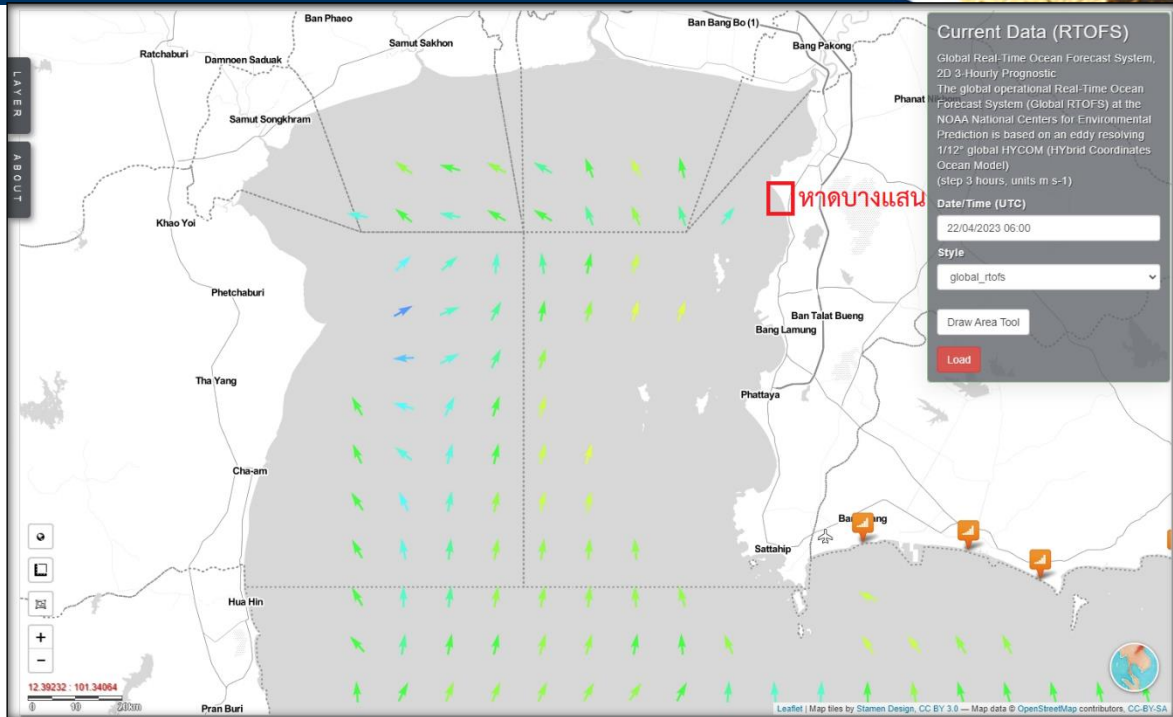
กระทรวงการอุดมศึกษา วิทยาศาสตร์ วิจัยและนวัตกรรม
สำนักงานพัฒนาเทคโนโลยีอวกาศและภูมิสารสนเทศ (องค์การมหาชน)

จากกรณีที่ สำนักงานพัฒนาเทคโนโลยีอวกาศและภูมิสารสนเทศ (องค์การมหาชน) หรือ GISTDA ได้รับการประสานจาก ศูนย์วิจัยทรัพยากรทางทะเลและชายฝั่งอ่าวไทยตอนบนฝั่งตะวันออก (ศวบอ.) กรมทรัพยากรทางทะเลและชายฝั่ง ว่าพบคราบน้ำมันเครื่องใช้แล้วจำนวนมากพัดเข้าชายหาดบางแสน จ.ชลบุรี มีระยะทางยาวประมาณ 200-300 เมตร เมื่อเวลา 14.30 น. ของวันอาทิตย์ที่ 23 เมษายน 2566 นั้น

GISTDA ได้รวบรวมข้อมูลจากระบบเรดาร์ชายฝั่ง และข้อมูลอื่น ๆ ที่เกี่ยวข้อง ได้แก่ ข้อมูลทิศทางและความเร็วลมจากสถานีเรดาร์ชายฝั่งจาก สถานีแหลมแท่น จ.ชลบุรี (ภาพที่ 1) และข้อมูลทิศทางกระแสน้ำจาก Real-Time Ocean Forecast System (RTOFS) (ภาพที่ 2) ช่วงวันที่ 22-23 เมษายน 2566 โดยวิเคราะห์ข้อมูลบนระบบ Geo-Spatial for Maritime System (GMaS) ผลการวิเคราะห์พบว่าคราบน้ำมันดังกล่าวมีโอกาสเคลื่อนที่มาจากทางทิศใต้ และตะวันตกเฉียงใต้ ของหาดบางแสน จ.ชลบุรี



ภาพที่ 1 ข้อมูลทิศทางและความเร็วลมจากสถานีเรดาร์ชายฝั่ง สถานีแหลมแท่น จ.ชลบุรี



ภาพที่ 2 ข้อมูลทิศทางกระแสน้ำ จาก Real-Time Ocean Forecast System (RTOFS)
ช่วงวันที่ 22-23 เมษายน 2566