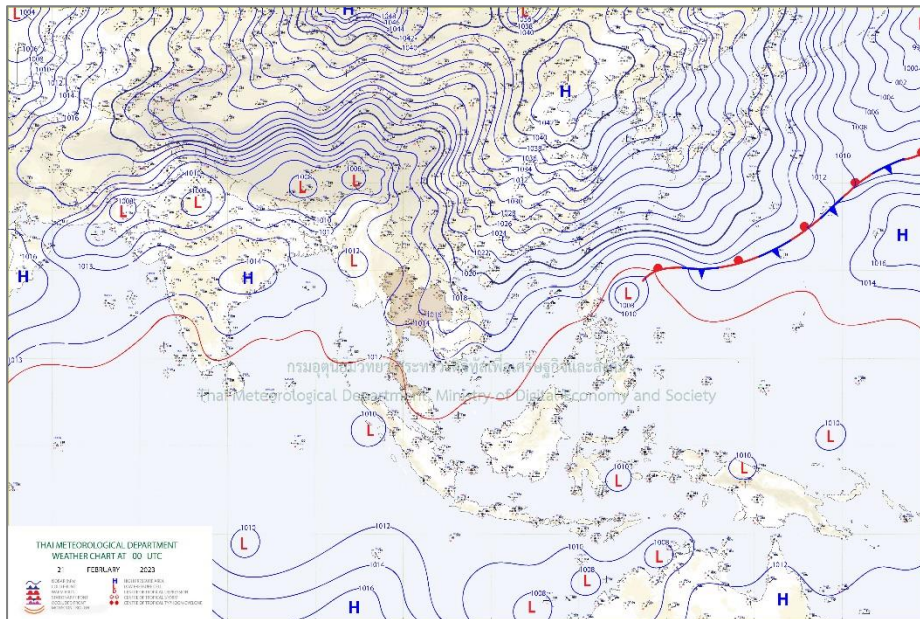


สภาวะคลื่นและกระแสน้ำในอ่าวไทยและทะเลอันดามัน จากข้อมูลเรดาร์ชายฝั่ง วันอังคารที่ 21 กุมภาพันธ์ พ.ศ. 2566

ข้อมูลสภาพอากาศจากกรมอุตุนิยมวิทยา



แผนที่อากาศผิวพื้น 21 กุมภาพันธ์ 2566 07.00 บริเวณความกดอากาศสูงกำลังปานกลางปกคลุมประเทศไทยตอนบน และมีหย่อมความกดอากาศต่ำกำลังแรงทางด้านตะวันตกของประเทศฟิลิปปินส์
ที่มา: <http://www.tmd.go.th>

สภาพอากาศภาคตะวันออก

อากาศเย็นในตอนเช้า อุณหภูมิต่ำสุด 21-25 องศาเซลเซียส อุณหภูมิสูงสุด 32-35 องศาเซลเซียส ลมตะวันออกเฉียงเหนือ ความเร็ว 10-30 กม./ชม. ทะเลมีคลื่นต่ำกว่า 1 เมตร

สภาพอากาศภาคใต้ (ฝั่งตะวันออก)


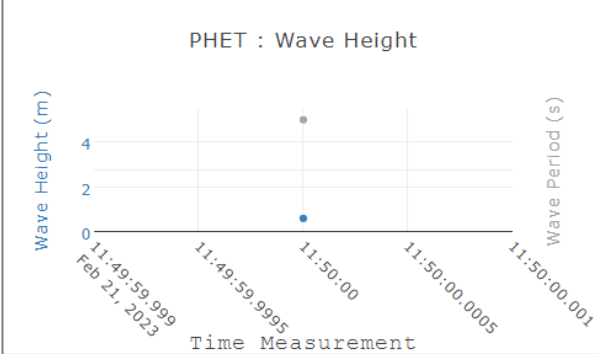

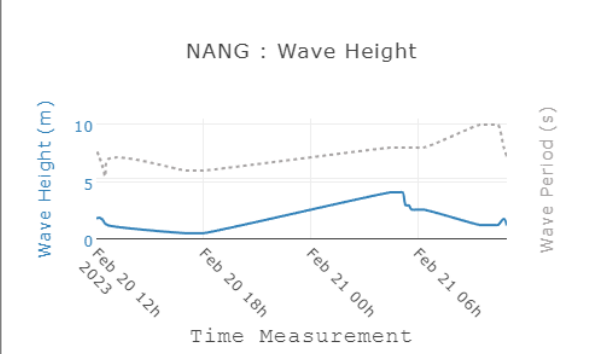

มีฝนฟ้าคะนองร้อยละ 40 ของพื้นที่ และมีฝนตกหนักบางแห่ง บริเวณจังหวัดสุราษฎร์ธานี นครศรีธรรมราช พัทลุง และสงขลา อุณหภูมิต่ำสุด 21-25 องศาเซลเซียส อุณหภูมิสูงสุด 31-35 องศาเซลเซียส ตั้งแต่จังหวัดสุราษฎร์ธานีขึ้นมา ลมตะวันออกเฉียงเหนือ ความเร็ว 15-30 กม./ชม. ทะเลมีคลื่นสูงประมาณ 1 เมตร บริเวณที่มีฝนฟ้าคะนองคลื่นสูง 1-2 เมตร ตั้งแต่จังหวัดนครศรีธรรมราชลงไป ลมตะวันออกเฉียงเหนือ ความเร็ว 15-35 กม./ชม. ทะเลมีคลื่นสูง 1-2 เมตร บริเวณที่มีฝนฟ้าคะนองคลื่นสูงมากกว่า 2 เมตร

สภาพอากาศภาคใต้ (ฝั่งตะวันตก)

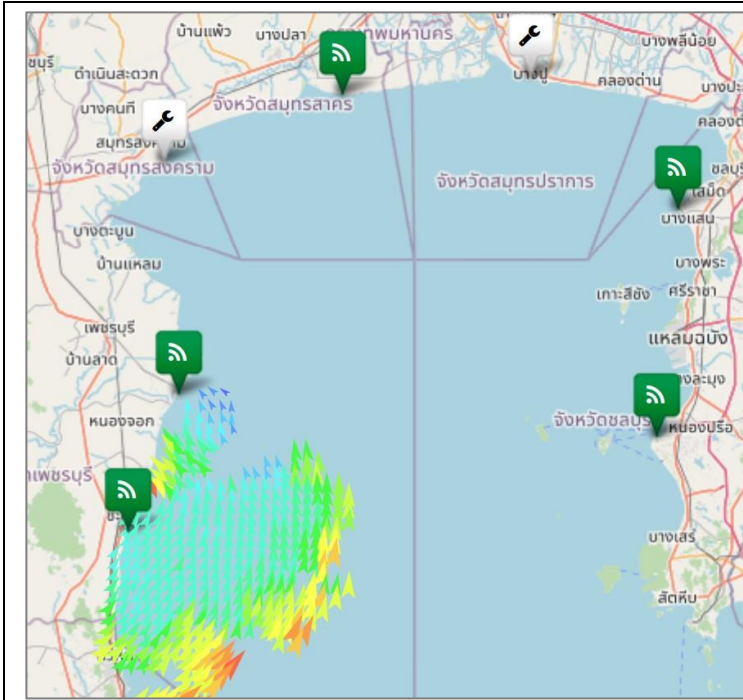
มีฝนฟ้าคะนองร้อยละ 40 ของพื้นที่ ส่วนมากบริเวณจังหวัดพังงา ภูเก็ต และกระบี่ อุณหภูมิต่ำสุด 23-25 องศาเซลเซียส อุณหภูมิสูงสุด 33-36 องศาเซลเซียส ลมตะวันออกเฉียงเหนือ ความเร็ว 10-30 กม./ชม. ทะเลมีคลื่นต่ำกว่า 1 เมตร บริเวณที่มีฝนฟ้าคะนองคลื่นสูงมากกว่า 1 เมตร

ตารางแสดงตัวอย่างความสูงคลื่น และสภาพท้องทะเลจาก CCTV ของสถานีตรวจวัดเรดาร์ชายฝั่ง ในทั้ง 8 พื้นที่

สถานี	ความสูงคลื่น	สภาพท้องทะเล จาก CCTV
หาดบ้านขึ้น ต.ไม้รูด อ.คลองใหญ่ จ.ตราด	<p>BANC : Wave Height</p>	
หาดพยุhon อ.บ้านฉาง จ.ระยอง	<p>PYUN : Wave Height</p>	
บ้านพักรับรอง เลขาธิการสำนัก นายกรัฐมนตรี แหลม แท่น อ.เมืองชลบุรี จ.ชลบุรี	<p>LAMT : Wave Height</p>	
สถานีตากอากาศ บางปู อ.บางปู จ.สมุทรปราการ	ข้อมูลขัดข้อง อยู่ระหว่างการตรวจสอบ	

สถานี	ความสูงคลื่น	สภาพท้องทะเล จาก CCTV
สวนสาธารณะเฉลิม พระเกียรติสมเด็จพระนางเจ้าสิริกิติ์ อ.เมืองสมุทรสงคราม จ.สมุทรสงคราม	ข้อมูลขัดข้อง อยู่ระหว่างการตรวจสอบ	
สถานีอุตุนิยมวิทยา เพชรบุรี อ.เมือง จ.เพชรบุรี		ข้อมูลขัดข้อง อยู่ระหว่างการตรวจสอบ
สถาบันเพาะเลี้ยง สัตว์น้ำชายฝั่ง อ.เมืองสงขลา จ.สงขลา	ข้อมูลขัดข้อง อยู่ระหว่างการตรวจสอบ	
อ่าวน้ำเมา ต.ไสไทย อ.เมือง กระบี่ จ.กระบี่		

ลักษณะการเคลื่อนที่ของกระแสน้ำผิวหน้าน้ำทะเลเฉลี่ย จากข้อมูลเรดาร์ชายฝั่ง ในวันจันทร์ที่ 20 กุมภาพันธ์ 2566 เวลา 00:00 น. ถึง วันอังคารที่ 21 กุมภาพันธ์ 2566 เวลา 00:00 น.



อ่าวไทยตอนบน

มีความเร็วเปลี่ยนแปลงระหว่าง 7.79-79.46 เซนติเมตรต่อวินาที คิดเป็นค่าเฉลี่ย 41.09 เซนติเมตรต่อวินาที โดยมีลักษณะทิศทางการเคลื่อนที่ของกระแสน้ำโดยรวมเคลื่อนที่ไปในทิศตะวันออกเฉียงใต้ ความสูงคลื่น ณ เวลา 10:00 น. ต่ำกว่า 1 เมตร

อ่าวไทยตอนกลาง

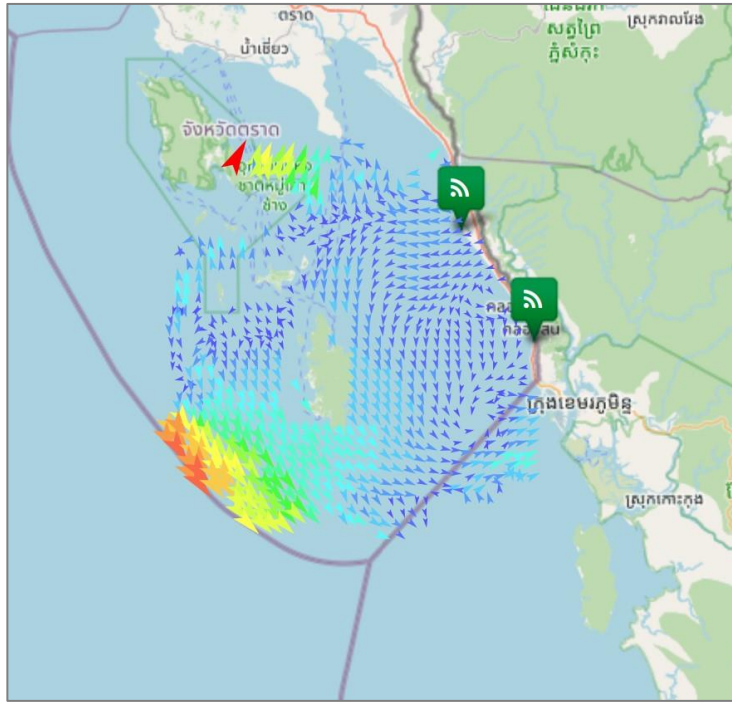
หมายเหตุ : ระบบการรับ – ส่งข้อมูลขัดข้อง อยู่ระหว่างการตรวจสอบ

อ่าวไทยตอนล่าง

หมายเหตุ : ระบบการรับ – ส่งข้อมูลขัดข้อง อยู่ระหว่างการตรวจสอบ

อ่าวไทยตอนฝั่งตะวันออก(อ่าวระยอง)

หมายเหตุ : ระบบการรับ – ส่งข้อมูลขัดข้อง อยู่ระหว่างการตรวจสอบ



อ่าวไทยตอนฝั่งตะวันออก(อ่าวตราด)

มีความเร็วเปลี่ยนแปลงระหว่าง 0.40-108.67 เซนติเมตรต่อวินาที คิดเป็นค่าเฉลี่ย 16.42 เซนติเมตรต่อวินาที โดยมีลักษณะทิศทางการเคลื่อนที่ของกระแสน้ำโดยรวมเคลื่อนที่ไปในทิศตะวันออกเฉียงใต้ ความสูงคลื่น ณ เวลา 10:00 น. ต่ำกว่า 1 เมตร

ทะเลอันดามัน(กระบี่)

หมายเหตุ : ระบบการรับ - ส่งข้อมูลขัดข้อง อยู่ระหว่างการตรวจสอบ

current wave height

- | | |
|------------|-------|
| < 10 cm/s | < 1 m |
| 10-19 cm/s | 1-2 m |
| 20-29 cm/s | > 2 m |
| 30-39 cm/s | |
| 40-49 cm/s | |
| 50-59 cm/s | |
| 60-69 cm/s | |
| 70-79 cm/s | |
| > 80 cm/s | |

การอ้างอิงข้อมูล

สำนักงานพัฒนาเทคโนโลยีอวกาศและภูมิสารสนเทศ (องค์การมหาชน). 2562. สภาวะคลื่นและกระแสน้ำในอ่าวไทยและทะเลอันดามัน โดยข้อมูลเรดาร์ชายฝั่ง วันอังคารที่ 21 กุมภาพันธ์ พ.ศ. 2566

จากเว็บไซต์ <http://coastalradar.gistda.or.th> และแอปพลิเคชัน Gcoast ทั้งระบบ Android และ iOS

หมายเหตุ ขอสงวนสิทธิ์ ข้อมูล ภาพ แผนที่ ที่ปรากฏในเอกสารนี้ จัดทำขึ้นโดยยังไม่ผ่านการตรวจสอบพื้นที่จริง ไม่สามารถใช้อ้างอิงเป็นเหตุทางกฎหมายได้



Coastal Radar
(Website)



Gcoast
(iOS)



Gcoast
(Android)