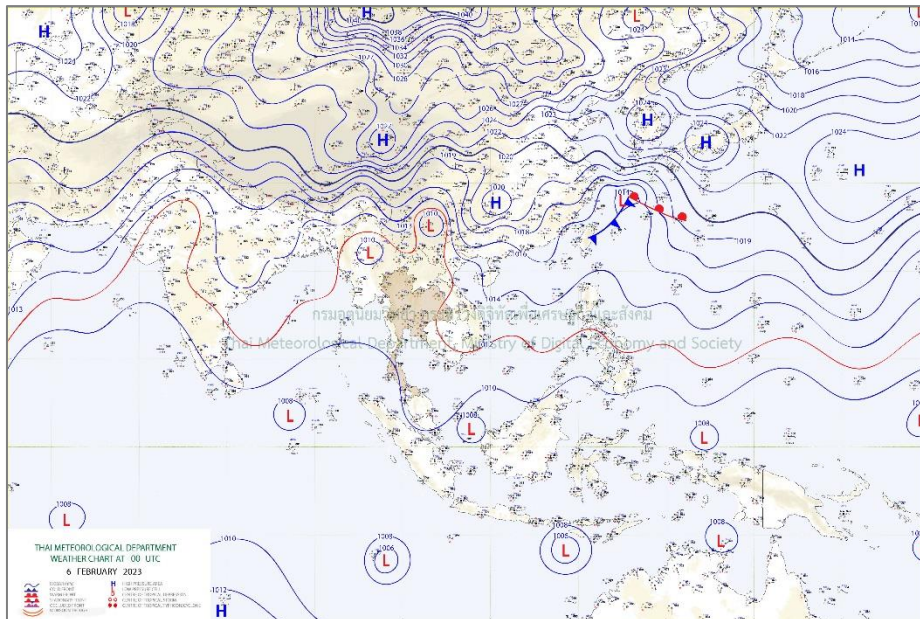


สภาวะคลื่นและกระแสน้ำในอ่าวไทยและทะเลอันดามัน จากข้อมูลเรดาร์ชายฝั่ง วันจันทร์ที่ 6 กุมภาพันธ์ พ.ศ. 2566

ข้อมูลสภาพอากาศจากกรมอุตุนิยมวิทยา



แผนที่อากาศผิวพื้น 6 กุมภาพันธ์ 2566 07.00 บริเวณความกดอากาศสูงหรือมวลอากาศเย็นกำลังอ่อนปกคลุมประเทศไทยตอนบนและทะเลจีนใต้ และมีหย่อมความกดอากาศต่ำปกคลุมด้านตะวันตกของเกาะบอร์เนียว ที่มา: <http://www.tmd.go.th>

สภาพอากาศภาคตะวันออก

มีหมอกบางในตอนเช้า โดยมีฝนฟ้าคะนอง ร้อยละ 20 ของพื้นที่ ส่วนมากบริเวณจังหวัดนครนายก ปราจีนบุรี ฉะเชิงเทรา ชลบุรี ระยอง จันทบุรี และตราด อุณหภูมิต่ำสุด 23-26 องศาเซลเซียส อุณหภูมิสูงสุด 31-35 องศาเซลเซียส ลมตะวันออกเฉียงใต้ ความเร็ว 10-30 กม./ชม. ทะเลมีคลื่นต่ำกว่า 1 เมตร ห่างฝั่งคลื่นสูงประมาณ 1 เมตร

สภาพอากาศภาคใต้ (ฝั่งตะวันออก)


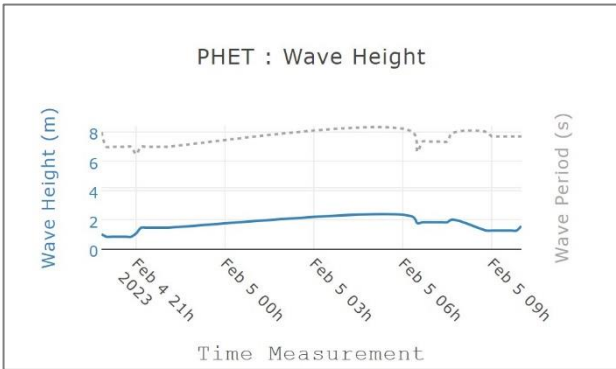


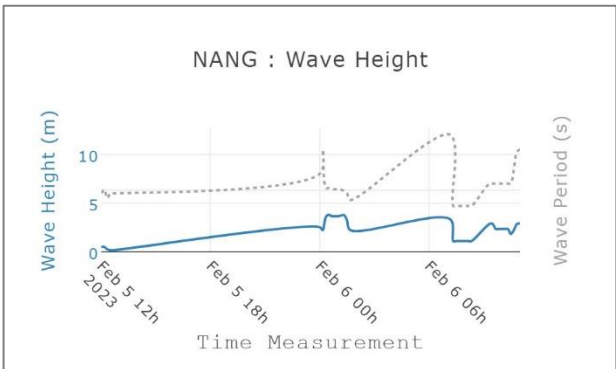

มีฝนฟ้าคะนองร้อยละ 20 ของพื้นที่ ส่วนมากบริเวณจังหวัดพัทลุง สงขลา ปัตตานี ยะลา และนราธิวาส อุณหภูมิต่ำสุด 22-25 องศาเซลเซียส อุณหภูมิสูงสุด 30-34 องศาเซลเซียสตั้งแต่จังหวัดสุราษฎร์ธานีขึ้นมา ลมตะวันออกเฉียงใต้ ความเร็ว 15-30 กม./ชม. ทะเลมีคลื่นสูงประมาณ 1 เมตร บริเวณที่มีฝนฟ้าคะนองคลื่นสูงมากกว่า 1 เมตรตั้งแต่จังหวัดนครศรีธรรมราชลงไป ลมตะวันออกเฉียงใต้ ความเร็ว 15-35 กม./ชม. ทะเลมีคลื่นสูง 1-2 เมตร บริเวณที่มีฝนฟ้าคะนองคลื่นสูงมากกว่า 2 เมตร

สภาพอากาศภาคใต้ (ฝั่งตะวันตก)

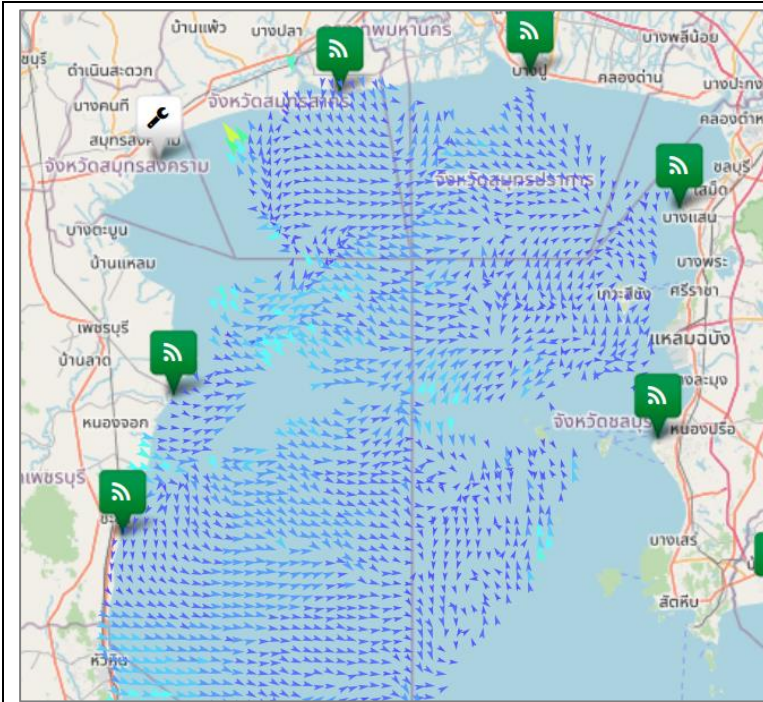
มีฝนฟ้าคะนองร้อยละ 10 ของพื้นที่ ส่วนมากบริเวณจังหวัดตรัง และสตูล อุณหภูมิต่ำสุด 22-26 องศาเซลเซียส อุณหภูมิสูงสุด 32-35 องศาเซลเซียส ลมตะวันออกเฉียงใต้ ความเร็ว 15-30 กม./ชม. ทะเลมีคลื่นสูงประมาณ 1 เมตร ห่างฝั่งคลื่นสูงมากกว่า 1 เมตร

ตารางแสดงตัวอย่างความสูงคลื่น และสภาพท้องทะเลจาก CCTV ของสถานีตรวจวัดเรดาร์ชายฝั่ง ในทั้ง 8 พื้นที่

สถานี	ความสูงคลื่น	สภาพท้องทะเล จาก CCTV
หาดบ้านชั้น ต.ไม้รูด อ.คลองใหญ่ จ.ตราด	<p>BANC : Wave Height</p>	<p>2023-02-06 13:10:00 GISTDA COASTAL RADAR - BANG OUT</p>
หาดพยุhon อ.บ้านฉาง จ.ระยอง	<p>PYUN : Wave Height</p>	<p>2023-02-06 13:10:00 GISTDA COASTAL RADAR - PYUN OUT</p>
เขาพระตำหนัก แหลมบาลีฮาย อ.บางละมุง จ.ชลบุรี	<p>PATT : Wave Height</p>	ข้อมูลขัดข้อง อยู่ระหว่างการตรวจสอบ
สถานีตากอากาศ บางปู อ.บางปู จ.สมุทรปราการ	<p>SAPA : Wave Height</p>	<p>06-02-2023 13:01:10 GISTDA COASTAL RADAR - SAPA OUT</p>

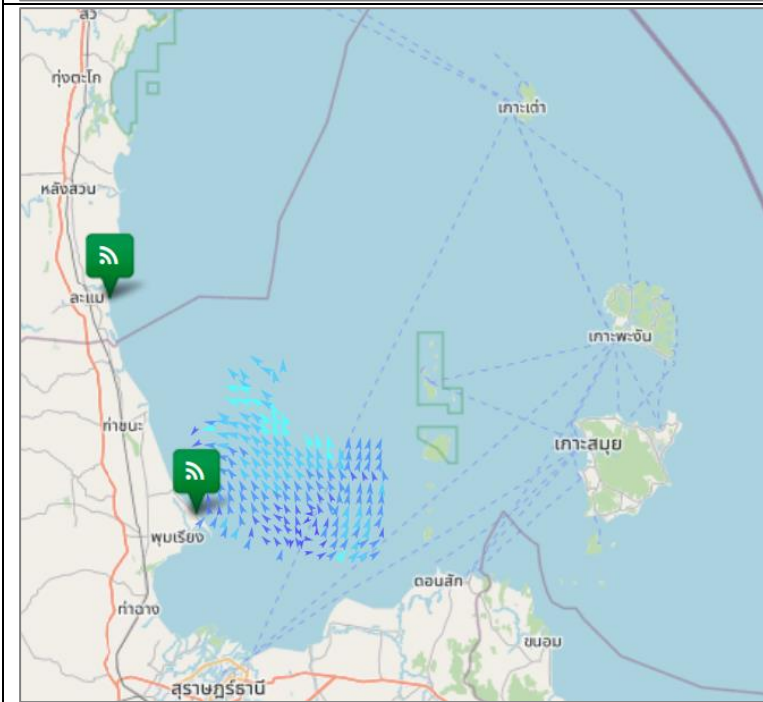
สถานี	ความสูงคลื่น	สภาพท้องทะเล จาก CCTV
สวนสาธารณะเฉลิม พระเกียรติสมเด็จพระนางเจ้าสิริกิติ์ อ.เมืองสมุทรสงคราม จ.สมุทรสงคราม	ข้อมูลขัดข้อง อยู่ระหว่างการตรวจสอบ	 <p>02-06-2023 Mon 13:08:54 GISTDA COASTAL RADAR - SASO OUT</p>
สถานีอุตุนิยมวิทยา เพชรบุรี อ.เมือง จ.เพชรบุรี	 <p>PHET : Wave Height</p>	 <p>06-02-2023 Mon 13:09:15 GISTDA COASTAL RADAR - PHET OUT</p>
สถาบันเพาะเลี้ยง สัตว์น้ำชายฝั่ง อ.เมืองสงขลา จ.สงขลา	ข้อมูลขัดข้อง อยู่ระหว่างการตรวจสอบ	 <p>02-06-2023 Mon 13:07:24 GISTDA COASTAL RADAR - SONG OUT</p>
อ่าวน้ำเมา ต.ไสไทย อ.เมือง กระบี่ จ.กระบี่	 <p>NANG : Wave Height</p>	 <p>2023-02-06 13:10:02 Mon GISTDA COASTAL RADAR - NANG OUT</p>

ลักษณะการเคลื่อนที่ของกระแสน้ำผิวหน้าน้ำทะเลเฉลี่ย จากข้อมูลเรดาร์ชายฝั่ง ในวันอาทิตย์ที่ 5 กุมภาพันธ์ 2566 เวลา 00:00 น. ถึง วันจันทร์ที่ 6 กุมภาพันธ์ 2566 เวลา 00:00 น.



อ่าวไทยตอนบน

มีความเร็วเปลี่ยนแปลงระหว่าง 0.08-50.83 เซนติเมตรต่อวินาที คิดเป็นค่าเฉลี่ย 9.27 เซนติเมตรต่อวินาที โดยมีลักษณะทิศทางการเคลื่อนที่ของกระแสน้ำโดยรวมเคลื่อนที่ไปในทิศตะวันออกเฉียงใต้ ความสูงคลื่น ณ เวลา 10:00 น. ต่ำกว่า 1 เมตร



อ่าวไทยตอนกลาง

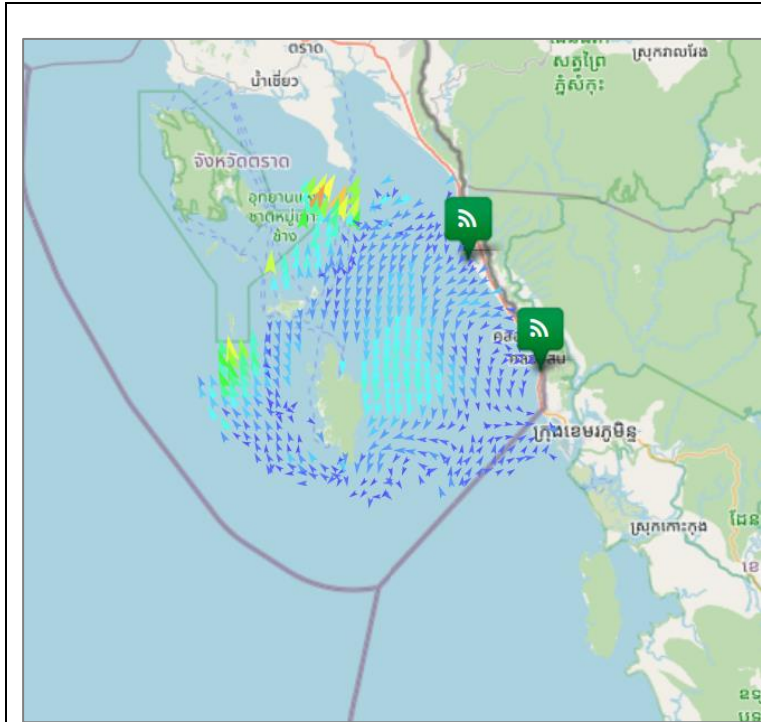
มีความเร็วเปลี่ยนแปลงระหว่าง 1.19-23.52 เซนติเมตรต่อวินาที คิดเป็นค่าเฉลี่ย 13.58 เซนติเมตรต่อวินาที โดยมีลักษณะทิศทางการเคลื่อนที่ของกระแสน้ำโดยรวมเคลื่อนที่ไปในทิศตะวันตกเฉียงใต้ ความสูงคลื่น ณ เวลา 10:00 น. ต่ำกว่า 1 เมตร

อ่าวไทยตอนล่าง

หมายเหตุ : ระบบการรับ – ส่งข้อมูลขัดข้อง อยู่ระหว่างการตรวจสอบ

อ่าวไทยตอนฝั่งตะวันออก(อ่าวระยอง)

หมายเหตุ : ระบบการรับ – ส่งข้อมูลขัดข้อง อยู่ระหว่างการตรวจสอบ



อ่าวไทยตอนฝั่งตะวันออก(อ่าวตราด)

มีความเร็วเปลี่ยนแปลงระหว่าง 0.31-71.38 เซนติเมตรต่อวินาที คิดเป็นค่าเฉลี่ย 13.95 เซนติเมตรต่อวินาที โดยมีลักษณะทิศทางการเคลื่อนที่ของกระแสน้ำโดยรวมเคลื่อนที่ไปในทิศตะวันตกเฉียงใต้ ความสูงคลื่น ณ เวลา 10:00 น. ต่ำกว่า 1 เมตร

ทะเลอันดามัน(กระบี่)

หมายเหตุ : ระบบการรับ – ส่งข้อมูลขัดข้อง อยู่ระหว่างการตรวจสอบ

current	wave height
< 10 cm/s	< 1 m
10-19 cm/s	1-2 m
20-29 cm/s	> 2 m
30-39 cm/s	
40-49 cm/s	
50-59 cm/s	
60-69 cm/s	
70-79 cm/s	
> 80 cm/s	

การอ้างอิงข้อมูล

สำนักงานพัฒนาเทคโนโลยีอวกาศและภูมิสารสนเทศ (องค์การมหาชน). 2562. สภาวะคลื่นและกระแสน้ำในอ่าวไทยและทะเลอันดามัน โดยข้อมูลเรดาร์ชายฝั่ง วันจันทร์ที่ 6 กุมภาพันธ์ พ.ศ. 2566

จากเว็บไซต์ <http://coastalradar.gistda.or.th> และแอปพลิเคชัน Gcoast ทั้งระบบ Android และ iOS

หมายเหตุ ขอสงวนสิทธิ์ ข้อความ ภาพ แผนที่ ที่ปรากฏในเอกสารนี้ จัดทำขึ้นโดยยังไม่ผ่านการตรวจสอบพื้นที่จริง ไม่สามารถใช้อ้างอิงเป็นเหตุทางกฎหมายได้



Coastal Radar
(Website)



Gcoast
(iOS)



Gcoast
(Android)