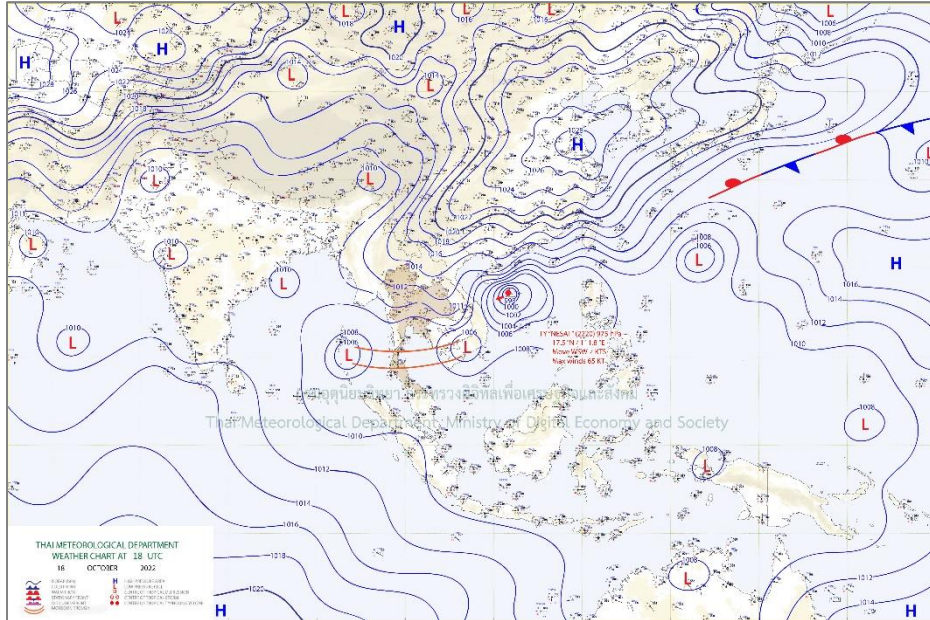


สภาวะคลื่นและกระแสน้ำในอ่าวไทยและทะเลอันดามัน จากข้อมูลเรดาร์ชายฝั่ง วันพุธที่ 19 ตุลาคม พ.ศ. 2565

ข้อมูลสภาพอากาศจากกรมอุตุนิยมวิทยา



แผนที่อากาศผิวพื้นวันที่ 19 ตุลาคม 2565 เวลา 01.00 น. บริเวณความกดอากาศสูงหรือมวลอากาศเย็นกำลังปานกลางจากประเทศจีนได้แผ่ลงมาปกคลุมบริเวณประเทศไทยตอนบนและทะเลจีนใต้ ประกอบกับร่องมรสุมพาดผ่านภาคใต้ตอนกลางเข้าสู่หย่อมความกดอากาศต่ำกำลังแรงบริเวณทะเลอันดามันตอนบน สำหรับพายุไต้ฝุ่นเนสาท (NESAT) ปกคลุมบริเวณทะเลจีนใต้ตอนบน

ที่มา: <http://www.tmd.go.th>

สภาพอากาศภาคตะวันออก

ลมตะวันออกเฉียงเหนือ ความเร็ว 10-30 กม./ชม. อากาศเย็นในตอนเช้ากับมีลมแรง โดยอุณหภูมิลดลงเล็กน้อย อุณหภูมิต่ำสุด 21-24 องศาเซลเซียส อุณหภูมิสูงสุด 32-34 องศาเซลเซียส ลมตะวันออกเฉียงเหนือ ความเร็ว 10-30 กม./ชม. ทะเลมีคลื่นสูงประมาณ 1 เมตร ห่างฝั่งคลื่นสูง 1-2 เมตร

สภาพอากาศภาคใต้ (ฝั่งตะวันออก)

มีฝนฟ้าคะนองร้อยละ 70 ของพื้นที่ กับมีฝนตกหนักถึงหนักมากบางแห่ง บริเวณจังหวัดชุมพร สุราษฎร์ธานี นครศรีธรรมราช พัทลุง และสงขลา อุณหภูมิต่ำสุด 24-25 องศาเซลเซียส อุณหภูมิสูงสุด 30-32 องศาเซลเซียส ลมตะวันตก ความเร็ว 15-35 กม./ชม.

สภาพอากาศภาคใต้ (ฝั่งตะวันตก)

มีฝนฟ้าคะนองร้อยละ 80 ของพื้นที่ กับมีฝนตกหนักถึงหนักมากบางแห่ง บริเวณจังหวัดระนอง พังงา ภูเก็ต กระบี่ ตรัง และสตูล อุณหภูมิต่ำสุด 23-24 องศาเซลเซียส อุณหภูมิสูงสุด 26-30 องศาเซลเซียส ลมตะวันตกเฉียงใต้ ความเร็ว 20-40 กม./ชม. ทะเลมีคลื่นสูง 2-3 เมตร บริเวณที่มีฝนฟ้าคะนองคลื่นสูงมากกว่า 3 เมตร

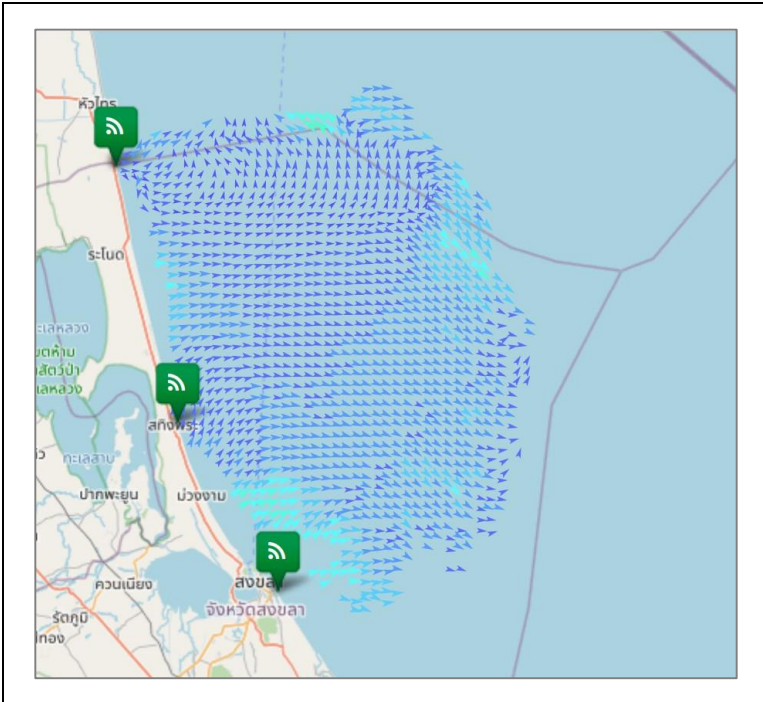
ตารางแสดงตัวอย่างความสูงคลื่น และสภาพท้องทะเลจาก CCTV ของสถานีตรวจวัดเรดาร์ชายฝั่ง ในทั้ง 8 พื้นที่

สถานี	ความสูงคลื่น	สภาพท้องทะเล จาก CCTV															
หาดบ้านหิน ต.ไม้รูด อ.คลองใหญ่ จ.ตราด	<p>BANC : Wave Height</p> <table border="1"> <caption>Estimated data for BANC : Wave Height</caption> <thead> <tr> <th>Time Measurement</th> <th>Wave Height (m)</th> <th>Wave Period (s)</th> </tr> </thead> <tbody> <tr><td>Oct 19 06h 2022</td><td>1.2</td><td>4.0</td></tr> <tr><td>Oct 19 07h</td><td>1.1</td><td>4.2</td></tr> <tr><td>Oct 19 08h</td><td>1.0</td><td>4.5</td></tr> <tr><td>Oct 19 09h</td><td>0.9</td><td>4.8</td></tr> </tbody> </table>	Time Measurement	Wave Height (m)	Wave Period (s)	Oct 19 06h 2022	1.2	4.0	Oct 19 07h	1.1	4.2	Oct 19 08h	1.0	4.5	Oct 19 09h	0.9	4.8	<p>2022-10-18 13:02:57 GISTDA COASTAL RADAR - BANC OUT</p>
Time Measurement	Wave Height (m)	Wave Period (s)															
Oct 19 06h 2022	1.2	4.0															
Oct 19 07h	1.1	4.2															
Oct 19 08h	1.0	4.5															
Oct 19 09h	0.9	4.8															
หาดพยุhon อ.บ้านฉาง จ.ระยอง	<p>PYUN : Wave Height</p> <table border="1"> <caption>Estimated data for PYUN : Wave Height</caption> <thead> <tr> <th>Time Measurement</th> <th>Wave Height (m)</th> <th>Wave Period (s)</th> </tr> </thead> <tbody> <tr><td>Oct 19 06h 2022</td><td>1.5</td><td>12.0</td></tr> <tr><td>Oct 19 07h</td><td>1.4</td><td>11.5</td></tr> <tr><td>Oct 19 08h</td><td>1.3</td><td>11.0</td></tr> <tr><td>Oct 19 09h</td><td>1.2</td><td>10.5</td></tr> </tbody> </table>	Time Measurement	Wave Height (m)	Wave Period (s)	Oct 19 06h 2022	1.5	12.0	Oct 19 07h	1.4	11.5	Oct 19 08h	1.3	11.0	Oct 19 09h	1.2	10.5	<p>2022-10-18 13:03:18 GISTDA COASTAL RADAR - PYUN OUT</p>
Time Measurement	Wave Height (m)	Wave Period (s)															
Oct 19 06h 2022	1.5	12.0															
Oct 19 07h	1.4	11.5															
Oct 19 08h	1.3	11.0															
Oct 19 09h	1.2	10.5															
เขาพระตำหนัก แหลมบาลีฮาย อ.บางละมุง จ.ชลบุรี	<p>PATT : Wave Height</p> <table border="1"> <caption>Estimated data for PATT : Wave Height</caption> <thead> <tr> <th>Time Measurement</th> <th>Wave Height (m)</th> <th>Wave Period (s)</th> </tr> </thead> <tbody> <tr><td>Oct 18 11h 2022</td><td>1.5</td><td>8.5</td></tr> <tr><td>Oct 18 12h</td><td>1.6</td><td>8.5</td></tr> <tr><td>Oct 18 13h</td><td>4.0</td><td>8.5</td></tr> <tr><td>Oct 18 14h</td><td>4.0</td><td>8.5</td></tr> </tbody> </table>	Time Measurement	Wave Height (m)	Wave Period (s)	Oct 18 11h 2022	1.5	8.5	Oct 18 12h	1.6	8.5	Oct 18 13h	4.0	8.5	Oct 18 14h	4.0	8.5	ข้อมูลขัดข้อง อยู่ระหว่างการตรวจสอบ
Time Measurement	Wave Height (m)	Wave Period (s)															
Oct 18 11h 2022	1.5	8.5															
Oct 18 12h	1.6	8.5															
Oct 18 13h	4.0	8.5															
Oct 18 14h	4.0	8.5															
สถานีตากอากาศ บางปู อ.บางปู จ.สมุทรปราการ	ข้อมูลขัดข้อง อยู่ระหว่างการตรวจสอบ	ข้อมูลขัดข้อง อยู่ระหว่างการตรวจสอบ															

สถานี	ความสูงคลื่น	สภาพท้องทะเล จาก CCTV
สวนสาธารณะเฉลิมพระเกียรติสมเด็จพระนางเจ้าสิริกิติ์ อ.เมืองสมุทรสงคราม จ.สมุทรสงคราม	<p>SASO : Wave Height</p>	<p>10-19-2022 Wed 13:05:04 GISTDA COASTAL RADAR - SASO OUT</p>
สถานีอุตสาหกรรมวิทยาเพชรบุรี อ.เมือง จ.เพชรบุรี	<p>PHET : Wave Height</p>	<p>19-10-2022 Wed 13:05:21 GISTDA COASTAL RADAR - PHET OUT</p>
สถาบันเพาะเลี้ยงสัตว์น้ำชายฝั่ง อ.เมืองสงขลา จ.สงขลา	<p>SONG : Wave Height</p>	<p>10-19-2022 Wed 13:04:41 GISTDA COASTAL RADAR - SONG OUT</p>
สถานีอุตสาหกรรมวิทยากระบี่ (เกาะลันตา) ต.เกาะลันตาใหญ่ อ.เกาะลันตา จ.กระบี่	<p>NANG : Wave Height</p>	<p>2022-10-18 18:05:18 Wed GISTDA COASTAL RADAR - NANG OUT</p>

ลักษณะการเคลื่อนที่ของกระแสน้ำผิวหน้าน้ำทะเลเฉลี่ย จากข้อมูลเรดาร์ชายฝั่ง ในวันอังคารที่ 18 ตุลาคม 2565 เวลา 00:00 น. ถึง วันพุธที่ 19 ตุลาคม 2565 เวลา 00:00 น.

	<p>อ่าวไทยตอนบน</p> <p>มีความเร็วเปลี่ยนแปลงระหว่าง 0.90-69.44 เซนติเมตรต่อวินาที คิดเป็นค่าเฉลี่ย 23.18 เซนติเมตรต่อวินาที โดยมีลักษณะทิศทางการเคลื่อนที่ของกระแสน้ำโดยรวมเคลื่อนที่ไปในทิศตะวันตกเฉียงใต้ ความสูงคลื่น ณ เวลา 10:00 น. ต่ำกว่า 1 เมตร</p>
	<p>อ่าวไทยตอนกลาง</p> <p>มีความเร็วเปลี่ยนแปลงระหว่าง 5.61-62.13 เซนติเมตรต่อวินาที คิดเป็นค่าเฉลี่ย 32.70 เซนติเมตรต่อวินาที โดยมีลักษณะทิศทางการเคลื่อนที่ของกระแสน้ำโดยรวมเคลื่อนที่ไปในทิศตะวันออกเฉียงใต้ ความสูงคลื่น ณ เวลา 10:00 น. ต่ำกว่า 1 เมตร</p>

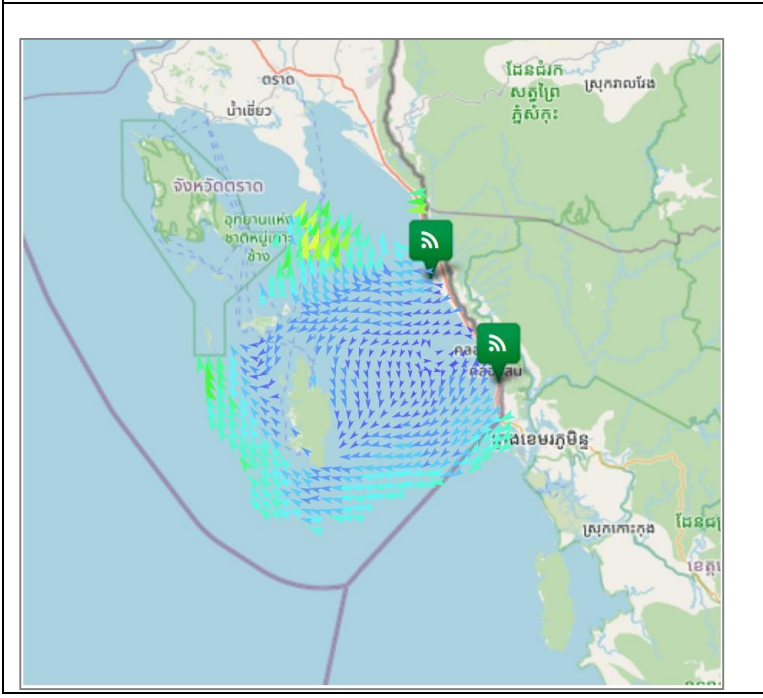


อ่าวไทยตอนล่าง

มีความเร็วเปลี่ยนแปลงระหว่าง 1.56-31.75 เซนติเมตรต่อวินาที คิดเป็นค่าเฉลี่ย 10.47 เซนติเมตรต่อวินาที โดยมีลักษณะทิศทางการเคลื่อนที่ของกระแสน้ำโดยรวมเคลื่อนที่ไปในทิศตะวันออกเฉียงใต้ ความสูงคลื่น ณ เวลา 10:00 น. ต่ำกว่า 1 เมตร

อ่าวไทยตอนฝั่งตะวันออก(อ่าวระยอง)

หมายเหตุ : ระบบการรับ - ส่งข้อมูลขัดข้อง อยู่ระหว่างการตรวจสอบ



อ่าวไทยตอนฝั่งตะวันออก(อ่าวตราด)

มีความเร็วเปลี่ยนแปลงระหว่าง 0.44-57.57 เซนติเมตรต่อวินาที คิดเป็นค่าเฉลี่ย 17.34 เซนติเมตรต่อวินาที โดยมีลักษณะทิศทางการเคลื่อนที่ของกระแสน้ำโดยรวมเคลื่อนที่ไปในทิศตะวันตกเฉียงใต้ ความสูงคลื่น ณ เวลา 10:00 น. ต่ำกว่า 1 เมตร

ข้อมูลขีดข้อง อยู่ระหว่างการตรวจสอบ	ทะเลอันดามัน(กระบี่) ข้อมูลขีดข้อง อยู่ระหว่างการตรวจสอบ																				
<table border="1"><thead><tr><th>current</th><th>wave height</th></tr></thead><tbody><tr><td>▲ < 10 cm/s</td><td>● < 1 m</td></tr><tr><td>▲ 10-19 cm/s</td><td>● 1-2 m</td></tr><tr><td>▲ 20-29 cm/s</td><td>● > 2 m</td></tr><tr><td>▲ 30-39 cm/s</td><td></td></tr><tr><td>▲ 40-49 cm/s</td><td></td></tr><tr><td>▲ 50-59 cm/s</td><td></td></tr><tr><td>▲ 60-69 cm/s</td><td></td></tr><tr><td>▲ 70-79 cm/s</td><td></td></tr><tr><td>▲ > 80 cm/s</td><td></td></tr></tbody></table>	current	wave height	▲ < 10 cm/s	● < 1 m	▲ 10-19 cm/s	● 1-2 m	▲ 20-29 cm/s	● > 2 m	▲ 30-39 cm/s		▲ 40-49 cm/s		▲ 50-59 cm/s		▲ 60-69 cm/s		▲ 70-79 cm/s		▲ > 80 cm/s		<p>การอ้างอิงข้อมูล สำนักงานพัฒนาเทคโนโลยีอวกาศและภูมิสารสนเทศ (องค์การมหาชน). 2562. สภาวะคลื่นและกระแสน้ำในอ่าวไทยและทะเลอันดามัน โดยข้อมูลเรดาร์ชายฝั่ง วันพุธที่ 19 ตุลาคม พ.ศ. 2565 จากเว็บไซต์ http://coastalradar.gistda.or.th และแอปพลิเคชัน Gcoast ทั้งระบบ Android และ iOS หมายเหตุ ขอสงวนสิทธิ์ ข้อมูล ภาพ แผนที่ ที่ปรากฏในเอกสารนี้ จัดทำขึ้นโดยยังไม่ผ่านการตรวจสอบพื้นที่จริง ไม่สามารถใช้อ้างอิงเป็นเหตุทางกฎหมายได้</p>
current	wave height																				
▲ < 10 cm/s	● < 1 m																				
▲ 10-19 cm/s	● 1-2 m																				
▲ 20-29 cm/s	● > 2 m																				
▲ 30-39 cm/s																					
▲ 40-49 cm/s																					
▲ 50-59 cm/s																					
▲ 60-69 cm/s																					
▲ 70-79 cm/s																					
▲ > 80 cm/s																					



Coastal Radar
(Website)



Gcoast
(iOS)



Gcoast
(Android)