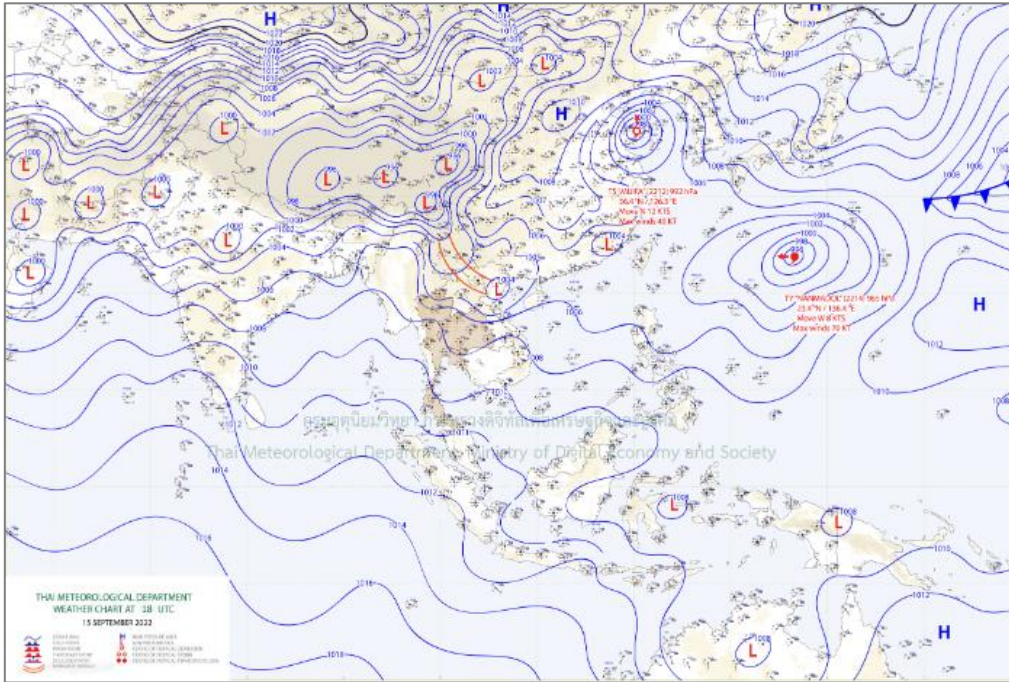


สภาวะคลื่นและกระแสน้ำในอ่าวไทยและทะเลอันดามัน จากข้อมูลเรดาร์ชายฝั่ง  
วันศุกร์ที่ 16 กันยายน พ.ศ. 2565

ข้อมูลสภาพอากาศจากกรมอุตุนิยมวิทยา



แผนที่อากาศผิวพื้นวันที่ 16 กันยายน 2565 เวลา 01.00 น. ร่องมรสุมพาดผ่านตอนบนของภาคเหนือและประเทศลาวตอนบน เข้าสู่หย่อมความกดอากาศต่ำบริเวณประเทศเวียดนามตอนบนและอ่าวตังเกี๋ย  
ที่มา: <http://www.tmd.go.th>

**สภาพอากาศภาคตะวันออก**

มีฝนฟ้าคะนองร้อยละ 40 ของพื้นที่ กับมีฝนตกหนักบางแห่ง บริเวณจังหวัดจันทบุรี และตราด อุณหภูมิต่ำสุด 23-27 องศาเซลเซียส อุณหภูมิสูงสุด 30-34 องศาเซลเซียส ลมตะวันตกเฉียงใต้ ความเร็ว 15-35 กม./ชม. ทะเลมีคลื่นสูง 1-2 เมตร บริเวณที่มีฝนฟ้าคะนองคลื่นสูงประมาณ 2 เมตร

**สภาพอากาศภาคใต้ (ฝั่งตะวันออก)**

มีฝนฟ้าคะนองร้อยละ 40 ของพื้นที่ ส่วนมากบริเวณจังหวัดนครศรีธรรมราช พัทลุง สงขลา ปัตตานี ยะลา และนราธิวาส อุณหภูมิต่ำสุด 22-25 องศาเซลเซียส อุณหภูมิสูงสุด 32-35 องศาเซลเซียส ลมตะวันตกเฉียงใต้ ความเร็ว 15-35 กม./ชม. ทะเลมีคลื่นสูง 1-2 เมตร บริเวณที่มีฝนฟ้าคะนองคลื่นสูงประมาณ 2 เมตร

**สภาพอากาศภาคใต้ (ฝั่งตะวันตก)**

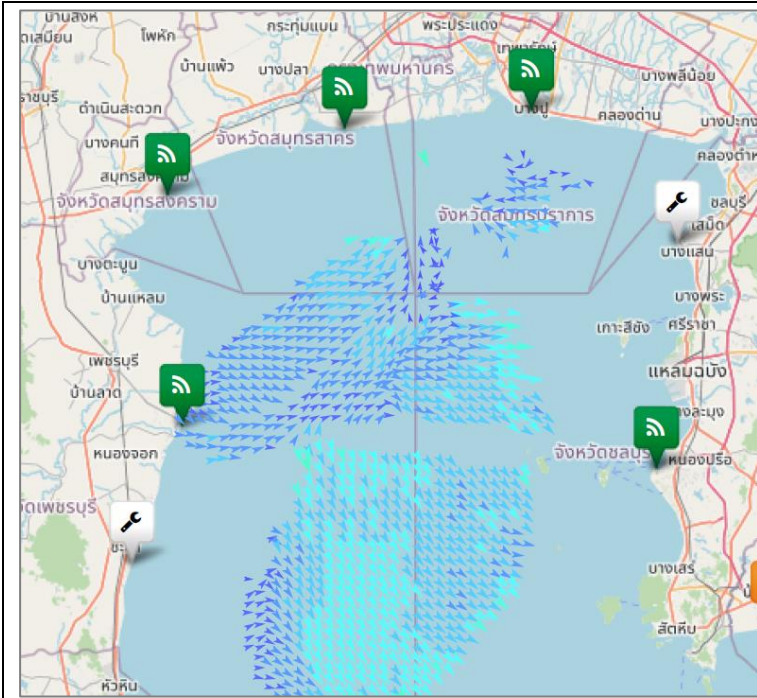
มีฝนฟ้าคะนองร้อยละ 40 ของพื้นที่ ส่วนมากบริเวณจังหวัดระนอง กระบี่ ตรัง และสตูล อุณหภูมิต่ำสุด 23-27 องศาเซลเซียส อุณหภูมิสูงสุด 30-32 องศาเซลเซียส ตั้งแต่จังหวัดภูเก็ตขึ้นมา: ลมตะวันตกเฉียงใต้ ความเร็ว 15-35 กม./ชม. ทะเลมีคลื่นสูง 1-2 เมตร บริเวณที่มีฝนฟ้าคะนองคลื่นสูงประมาณ 2 เมตร ตั้งแต่จังหวัดกระบี่ลงไป: ลมตะวันตกเฉียงใต้ ความเร็ว 15-30 กม./ชม. ทะเลมีคลื่นสูงประมาณ 1 เมตร บริเวณที่มีฝนฟ้าคะนองคลื่นสูงมากกว่า 1 เมตร

ตารางแสดงตัวอย่างความสูงคลื่น และสภาพท้องทะเลจาก CCTV ของสถานีตรวจวัดเรดาร์ชายฝั่ง ในทั้ง 8 พื้นที่

สถานี	ความสูงคลื่น	สภาพท้องทะเล จาก CCTV
หาดบ้านชั้น ต.ไม้รูด อ.คลองใหญ่ จ.ตราด	<p>BANC : Wave Height</p>	
หาดพยุห์ อ.บ้านฉาง จ.ระยอง	<p>PYUN : Wave Height</p>	
เขาพระตำหนัก แหลมบาลีฮาย อ.บางละมุง จ.ชลบุรี	<p>PATT : Wave Height</p>	<p>ข้อมูลขัดข้อง อยู่ระหว่างการตรวจสอบ</p>
สถานีตากอากาศ บางปู อ.บางปู จ.สมุทรปราการ	<p>SAPA : Wave Height</p>	

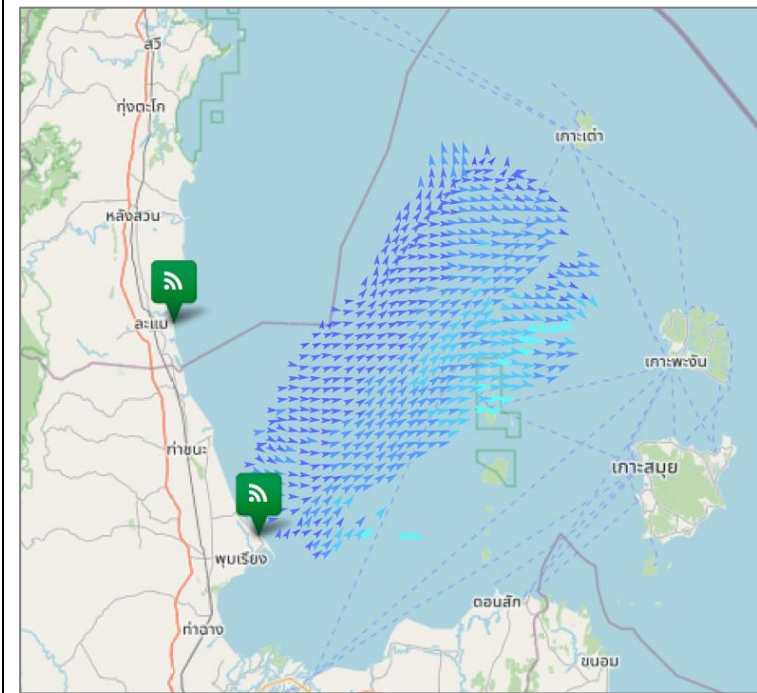
สถานี	ความสูงคลื่น	สภาพท้องทะเล จาก CCTV
สวนสาธารณะเฉลิมพระเกียรติสมเด็จพระนางเจ้าสิริกิติ์ อ.เมืองสมุทรสงคราม จ.สมุทรสงคราม	<p style="text-align: center;">SASO : Wave Height</p> <p style="text-align: center;">Time Measurement</p>	<p>09-16-2022 Fri 10:18:45 GISTDA COASTAL RADAR - SASO OUT</p>
สถานีอุตุนิยมวิทยาเพชรบุรี อ.เมือง จ.เพชรบุรี	<p style="text-align: center;">PHET : Wave Height</p> <p style="text-align: center;">Time Measurement</p>	<p>16-09-2022 Fri 10:48:16 GISTDA COASTAL RADAR - PHET OUT</p>
สถาบันเพาะเลี้ยงสัตว์น้ำชายฝั่ง อ.เมืองสงขลา จ.สงขลา	<p style="text-align: center;">SONG : Wave Height</p> <p style="text-align: center;">Time Measurement</p>	<p>09-16-2022 Fri 10:21:07 GISTDA COASTAL RADAR - SONG OUT</p>
สถานีอุตุนิยมวิทยากระบี่ (เกาะลันตา) ต.เกาะลันตาใหญ่ อ.เกาะลันตา จ.กระบี่	<p style="text-align: center;">LATA : Wave Height</p> <p style="text-align: center;">Time Measurement</p>	<p>2022 09 16 10:17:24 Fri GISTDA COASTAL RADAR - LATA OUT</p>

## ลักษณะการเคลื่อนที่ของกระแสน้ำผิวหน้าน้ำทะเลเฉลี่ย จากข้อมูลเรดาร์ชายฝั่ง ในวันพฤหัสบดีที่ 15 กันยายน 2565 เวลา 00:00 น. ถึงวันศุกร์ที่ 16 กันยายน 2565 เวลา 00:00 น.



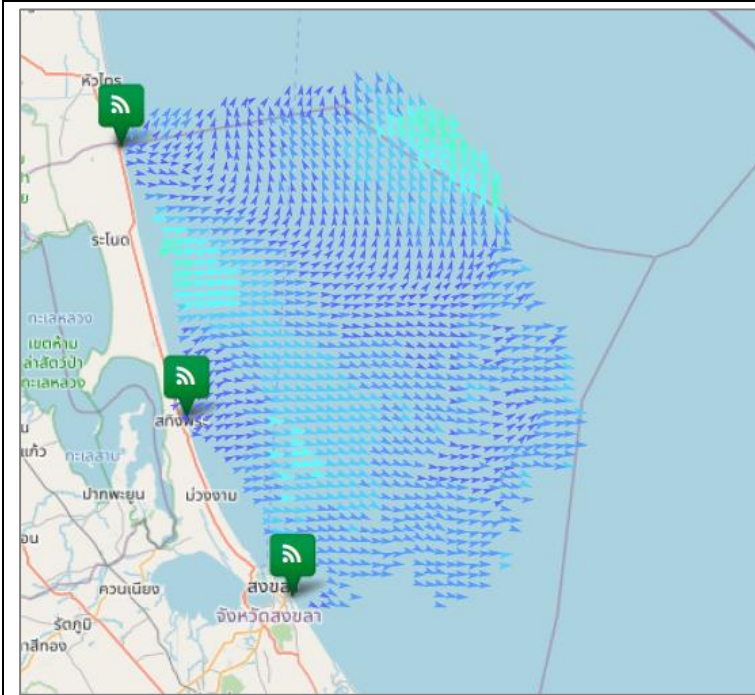
### อ่าวไทยตอนบน

มีความเร็วเปลี่ยนแปลงระหว่าง 0.75-32.84 เซนติเมตรต่อวินาที คิดเป็นค่าเฉลี่ย 16.00 เซนติเมตรต่อวินาที โดยมีลักษณะทิศทางการเคลื่อนที่ของกระแสน้ำโดยรวมเคลื่อนที่ไปในทิศตะวันออกเฉียงใต้ ความสูงคลื่น ณ เวลา 10:00 น. ต่ำกว่า 1 เมตร



### อ่าวไทยตอนกลาง

มีความเร็วเปลี่ยนแปลงระหว่าง 2.30-24.84 เซนติเมตรต่อวินาที คิดเป็นค่าเฉลี่ย 11.20 เซนติเมตรต่อวินาที โดยมีลักษณะทิศทางการเคลื่อนที่ของกระแสน้ำโดยรวมเคลื่อนที่ไปในทิศตะวันออกเฉียงเหนือ ความสูงคลื่น ณ เวลา 10:00 น. ต่ำกว่า 1 เมตร

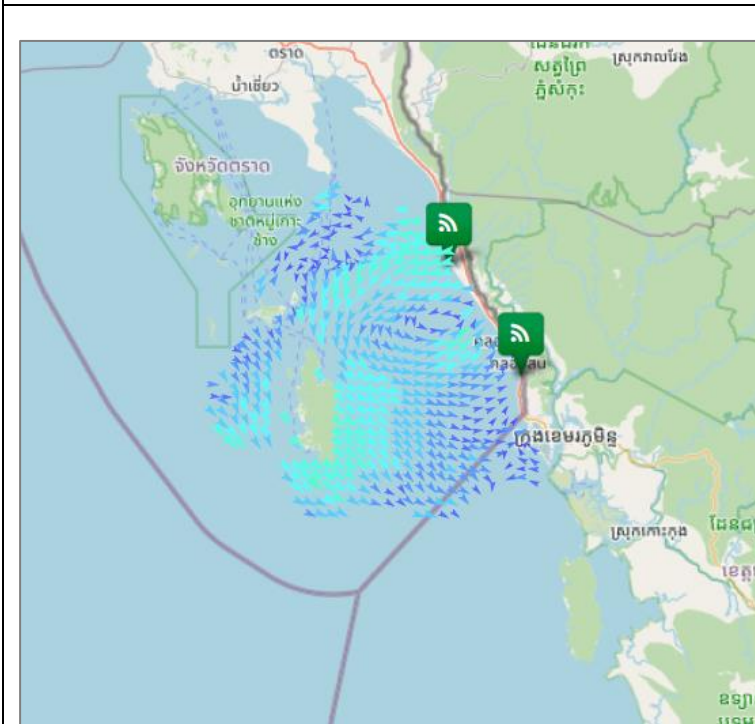


### อ่าวไทยตอนล่าง

มีความเร็วเปลี่ยนแปลงระหว่าง 3.40-33.47 เซนติเมตรต่อวินาที คิดเป็นค่าเฉลี่ย 12.54 เซนติเมตรต่อวินาที โดยมีลักษณะทิศทางการเคลื่อนที่ของกระแสน้ำโดยรวมเคลื่อนที่ไปในทิศตะวันออกเฉียงใต้ ความสูงคลื่น ณ เวลา 10:00 น. ต่ำกว่า 1 เมตร

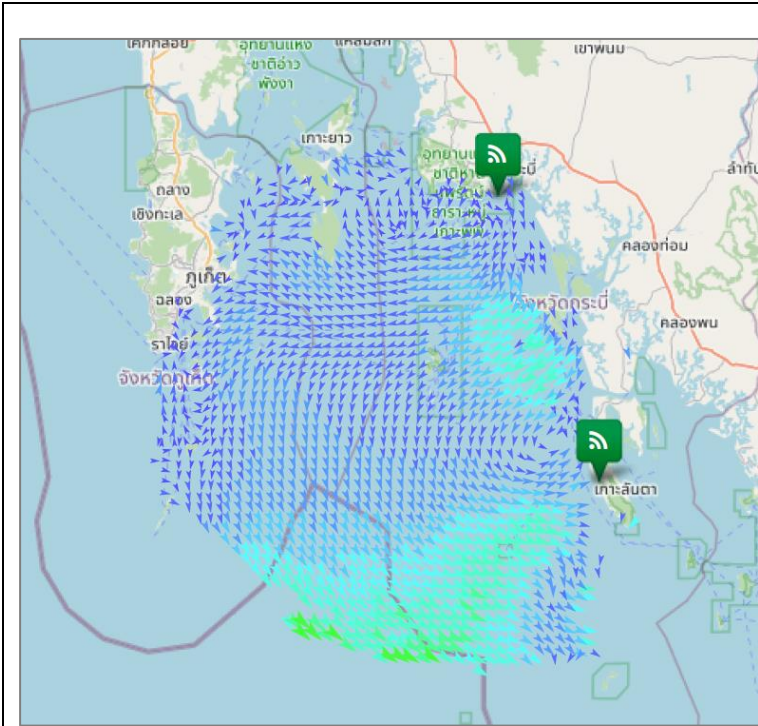
### อ่าวไทยตอนฝั่งตะวันออก(อ่าวระยอง)

หมายเหตุ : ระบบการรับ – ส่งข้อมูลขัดข้อง อยู่ระหว่างการตรวจสอบ



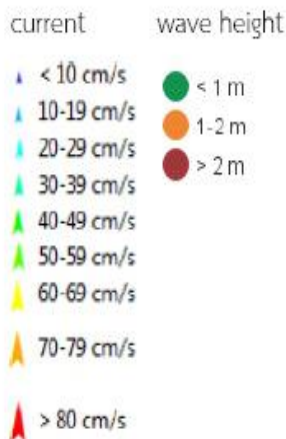
### อ่าวไทยตอนฝั่งตะวันออก(อ่าวตราด)

มีความเร็วเปลี่ยนแปลงระหว่าง 1.59-30.25 เซนติเมตรต่อวินาที คิดเป็นค่าเฉลี่ย 16.27 เซนติเมตรต่อวินาที โดยมีลักษณะทิศทางการเคลื่อนที่ของกระแสน้ำโดยรวมเคลื่อนที่ไปในทิศตะวันออกเฉียงใต้ ความสูงคลื่น ณ เวลา 10:00 น. ต่ำกว่า 1 เมตร



## ทะเลอันดามัน(กระบี่)

มีความเร็วเปลี่ยนแปลงระหว่าง 0.32-43.30 เซนติเมตรต่อวินาที คิดเป็นค่าเฉลี่ย 13.60 เซนติเมตรต่อวินาที โดยมีลักษณะทิศทางการเคลื่อนที่ของกระแสน้ำโดยรวมเคลื่อนที่ไปในทิศตะวันตกเฉียงใต้ ความสูงคลื่น ณ เวลา 10:00 น. ต่ำกว่า 1 เมตร



## การอ้างอิงข้อมูล

สำนักงานพัฒนาเทคโนโลยีอวกาศและภูมิสารสนเทศ (องค์การมหาชน). 2562. สภาวะคลื่นและกระแสน้ำในอ่าวไทยและทะเลอันดามัน โดยข้อมูลเรดาร์ชายฝั่ง วันศุกร์ที่ 16 กันยายน พ.ศ. 2565

จากเว็บไซต์ <http://coastalradar.gistda.or.th> และแอปพลิเคชัน Gcoast ทั้งระบบ Android และ iOS

**หมายเหตุ** ขอสงวนสิทธิ์ ข้อความ ภาพ แผนที่ ที่ปรากฏในเอกสารนี้ จัดทำขึ้นโดยยังไม่ผ่านการตรวจสอบพื้นที่จริง ไม่สามารถใช้อ้างอิงเป็นเหตุทางกฎหมายได้



Coastal Radar  
(Website)



Gcoast  
(iOS)



Gcoast  
(Android)