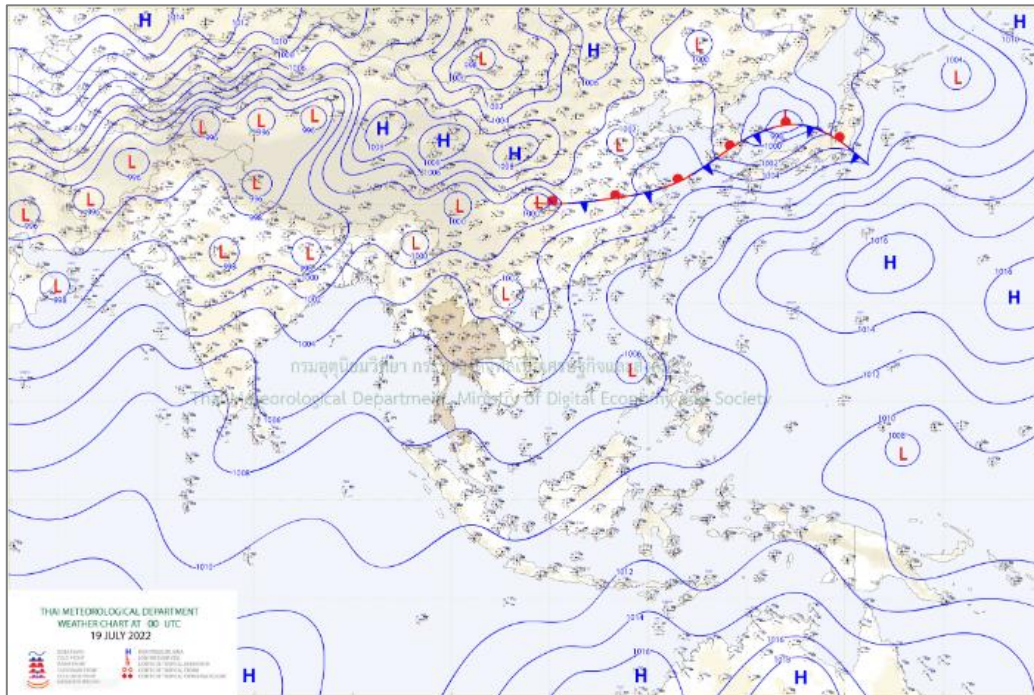


สภาวะคลื่นและกระแสน้ำในอ่าวไทยและทะเลอันดามัน จากข้อมูลเรดาร์ชายฝั่ง วันอังคารที่ 19 กรกฎาคม พ.ศ. 2565

ข้อมูลสภาพอากาศจากกรมอุตุนิยมวิทยา



แผนที่อากาศผิวพื้นวันที่ 19 กรกฎาคม 2565 เวลา 07.00 น. มรสุมตะวันตกเฉียงใต้พัดปกคลุมทะเลอันดามัน ประเทศไทย และอ่าวไทย ประกอบกับมีหย่อมความกดอากาศต่ำบริเวณประเทศเวียดนามตอนบน
ที่มา: <http://www.tmd.go.th>

สภาพอากาศภาคตะวันออก

มีฝนฟ้าคะนองร้อยละ 40 ของพื้นที่ ส่วนมากบริเวณจังหวัดชลบุรี ระยอง จันทบุรี และตราด อุณหภูมิต่ำสุด 24-29 องศาเซลเซียส อุณหภูมิสูงสุด 31-36 องศาเซลเซียส ลมตะวันตกเฉียงใต้ ความเร็ว 15-30 กม./ชม. ทะเลมีคลื่นสูงประมาณ 1 เมตร บริเวณที่มีฝนฟ้าคะนองคลื่นสูงมากกว่า 1 เมตร

สภาพอากาศภาคใต้ (ฝั่งตะวันออก)

มีฝนฟ้าคะนองร้อยละ 30 ของพื้นที่ ส่วนมากบริเวณจังหวัดเพชรบุรี ประจวบคีรีขันธ์ สุราษฎร์ธานี นครศรีธรรมราช สงขลา ปัตตานี และนราธิวาส อุณหภูมิต่ำสุด 23-26 องศาเซลเซียส อุณหภูมิสูงสุด 33-36 องศาเซลเซียส ลมตะวันตกเฉียงใต้ ความเร็ว 15-30 กม./ชม. ทะเลมีคลื่นสูงประมาณ 1 เมตร บริเวณที่มีฝนฟ้าคะนองคลื่นสูงมากกว่า 1 เมตร

สภาพอากาศภาคใต้ (ฝั่งตะวันตก)

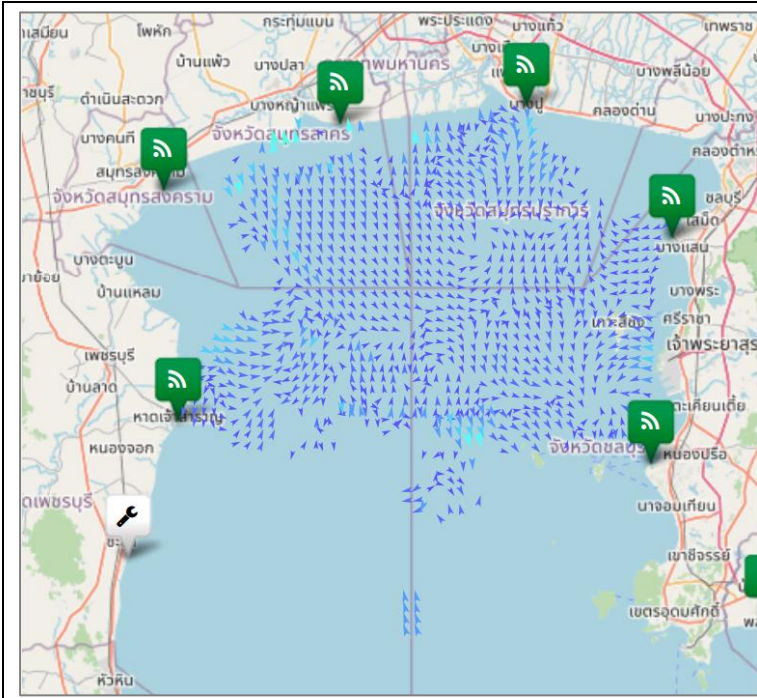
มีฝนฟ้าคะนองร้อยละ 30 ของพื้นที่ ส่วนมากบริเวณจังหวัดระนอง พังงา และภูเก็ต อุณหภูมิต่ำสุด 24-25 องศาเซลเซียส อุณหภูมิสูงสุด 32-34 องศาเซลเซียส ลมตะวันตกเฉียงใต้ ความเร็ว 15-30 กม./ชม. ทะเลมีคลื่นสูงประมาณ 1 เมตร บริเวณที่มีฝนฟ้าคะนองคลื่นสูงมากกว่า 1 เมตร

ตารางแสดงตัวอย่างความสูงคลื่น และสภาพท้องทะเลจาก CCTV ของสถานีตรวจวัดเรดาร์ชายฝั่ง ในทั้ง 8 พื้นที่

สถานี	ความสูงคลื่น	สภาพท้องทะเล จาก CCTV
หาดเล็ก ต.หาดเล็ก อ.คลองใหญ่ จ.ตราด	<p>KOLON : Wave Height</p>	หมายเหตุ ระบบ CCTV กำลังอยู่ระหว่างปรับปรุง เพื่อให้สอดคล้องตามมาตรฐาน พ.ร.บ.คุ้มครองส่วนบุคคล(PDPA) ขอภัยในความไม่สะดวก
หาดพยุวน อ.บ้านฉาง จ.ระยอง	<p>PYUN : Wave Height</p>	หมายเหตุ ระบบ CCTV กำลังอยู่ระหว่างปรับปรุง เพื่อให้สอดคล้องตามมาตรฐาน พ.ร.บ.คุ้มครองส่วนบุคคล(PDPA) ขอภัยในความไม่สะดวก
บ้านพักรับรอง เลขาธิการสำนัก นายกรัฐมนตรี แหลม แท่น อ.เมืองชลบุรี จ.ชลบุรี	<p>LAMT : Wave Height</p>	หมายเหตุ ระบบ CCTV กำลังอยู่ระหว่างปรับปรุง เพื่อให้สอดคล้องตามมาตรฐาน พ.ร.บ.คุ้มครองส่วนบุคคล(PDPA) ขอภัยในความไม่สะดวก
สถานีตากอากาศ บางปู อ.บางปู จ.สมุทรปราการ	<p>SAPA : Wave Height</p>	หมายเหตุ ระบบ CCTV กำลังอยู่ระหว่างปรับปรุง เพื่อให้สอดคล้องตามมาตรฐาน พ.ร.บ.คุ้มครองส่วนบุคคล(PDPA) ขอภัยในความไม่สะดวก

สถานี	ความสูงคลื่น	สภาพท้องทะเล จาก CCTV
สวนสาธารณะ เฉลิมพระเกียรติ สมเด็จพระนางเจ้า สิริกิติ์ อ.เมือง สมุทรสงคราม จ.สมุทรสงคราม	<p>SASO : Wave Height</p>	<p>หมายเหตุ ระบบ CCTV กำลังอยู่ระหว่างปรับปรุง เพื่อให้สอดคล้องตามมาตรการ พ.ร.บ.คุ้มครองส่วนบุคคล(PDPA) ขอภัยในความไม่สะดวก</p>
รร.สทิงพระวิทยา อ.สทิงพระ จ.สงขลา	<p>SATI : Wave Height</p>	<p>หมายเหตุ ระบบ CCTV กำลังอยู่ระหว่างปรับปรุง เพื่อให้สอดคล้องตามมาตรการ พ.ร.บ.คุ้มครองส่วนบุคคล(PDPA) ขอภัยในความไม่สะดวก</p>
ที่ทำการประมงระบาย น้ำ ปากกระวะ อ.ระโนด จ.สงขลา	<p>RANO : Wave Height</p>	<p>หมายเหตุ ระบบ CCTV กำลังอยู่ระหว่างปรับปรุง เพื่อให้สอดคล้องตามมาตรการ พ.ร.บ.คุ้มครองส่วนบุคคล(PDPA) ขอภัยในความไม่สะดวก</p>
สถานีอุตุนิยมวิทยา กระบี่ (เกาะลันตา) ต.เกาะลันตาใหญ่ อ.เกาะลันตา จ.กระบี่	<p>LATA : Wave Height</p>	<p>หมายเหตุ ระบบ CCTV กำลังอยู่ระหว่างปรับปรุง เพื่อให้สอดคล้องตามมาตรการ พ.ร.บ.คุ้มครองส่วนบุคคล(PDPA) ขอภัยในความไม่สะดวก</p>

ลักษณะการเคลื่อนที่ของกระแสน้ำผิวหน้าน้ำทะเลเฉลี่ย จากข้อมูลเรดาร์ชายฝั่ง ในวันจันทร์ที่ 18 กรกฎาคม 2565 เวลา 00:00 น. ถึงอังคารที่ 19 กรกฎาคม 2565 เวลา 00:00 น.

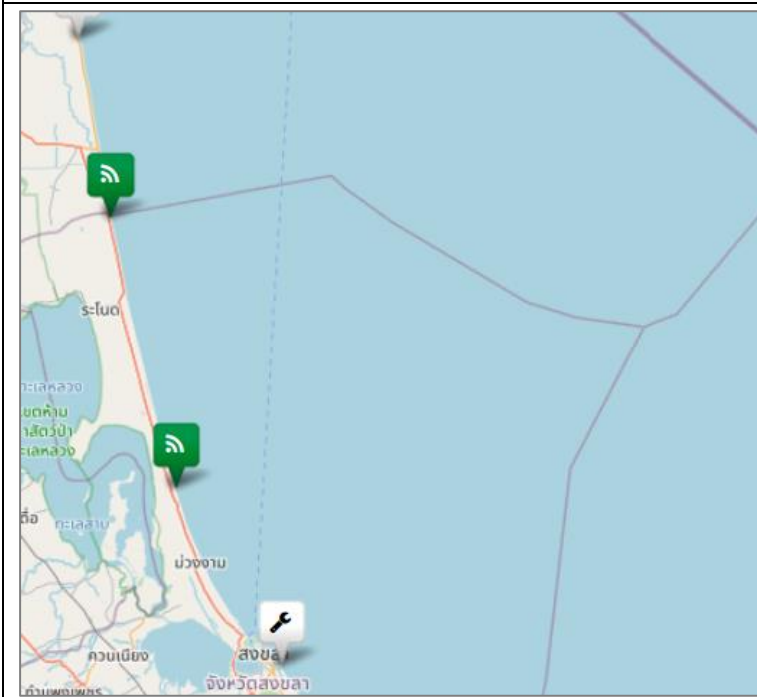


อ่าวไทยตอนบน

มีความเร็วเปลี่ยนแปลงระหว่าง 0.10-29.91 เซนติเมตรต่อวินาที คิดเป็นค่าเฉลี่ย 5.50 เซนติเมตรต่อวินาที โดยมีลักษณะทิศทางการเคลื่อนที่ของกระแสน้ำโดยรวมเคลื่อนที่ไปในทิศตะวันออกเฉียงใต้ ความสูงคลื่น ณ เวลา 10:00 น. ต่ำกว่า 1 เมตร

อ่าวไทยตอนกลาง

หมายเหตุ : ระบบการรับ - ส่งข้อมูลขัดข้อง อยู่ระหว่างการตรวจสอบ

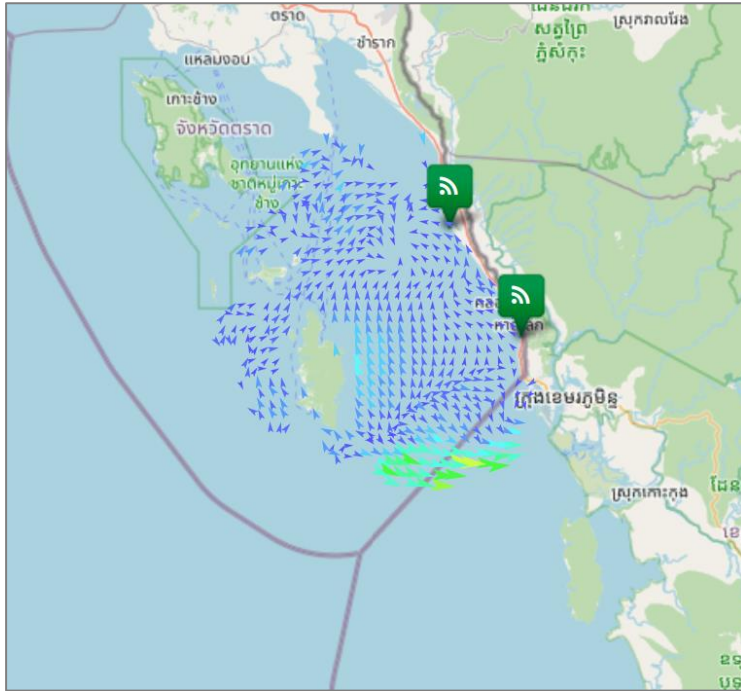


อ่าวไทยตอนล่าง

หมายเหตุ : ระบบการรับ - ส่งข้อมูลขัดข้อง
อยู่ระหว่างการตรวจสอบ

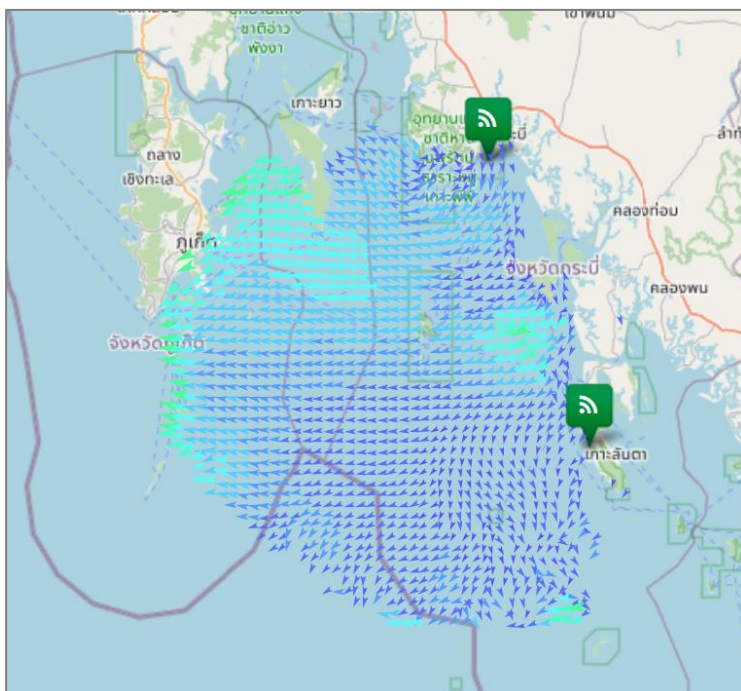
อ่าวไทยตอนฝั่งตะวันออก(อ่าวระยอง)

หมายเหตุ : ระบบการรับ - ส่งข้อมูลขัดข้อง อยู่ระหว่างการตรวจสอบ



อ่าวไทยตอนฝั่งตะวันออก(อ่าวตราด)

มีความเร็วเปลี่ยนแปลงระหว่าง 0.34-54.87 เซนติเมตรต่อวินาที คิดเป็นค่าเฉลี่ย 9.11 เซนติเมตรต่อวินาที โดยมีลักษณะทิศทางการเคลื่อนที่ของกระแสน้ำโดยรวมเคลื่อนที่ไปในทิศตะวันออกเฉียงใต้ ความสูงคลื่น ณ เวลา 10:00 น. ต่ำกว่า 1 เมตร



ทะเลอันดามัน(กระบี่)

มีความเร็วเปลี่ยนแปลงระหว่าง 0.88-39.86 เซนติเมตรต่อวินาที คิดเป็นค่าเฉลี่ย 12.68 เซนติเมตรต่อวินาที โดยมีลักษณะทิศทางการเคลื่อนที่ของกระแสน้ำโดยรวมเคลื่อนที่ไปในทิศตะวันตกเฉียงใต้ ความสูงคลื่น ณ เวลา 10:00 น. ต่ำกว่า 1 เมตร

current	wave height
< 10 cm/s	< 1 m
10-19 cm/s	1-2 m
20-29 cm/s	> 2 m
30-39 cm/s	
40-49 cm/s	
50-59 cm/s	
60-69 cm/s	
70-79 cm/s	
> 80 cm/s	

การอ้างอิงข้อมูล
สำนักงานพัฒนาเทคโนโลยีอวกาศและภูมิสารสนเทศ (องค์การมหาชน). 2562. สภาวะคลื่นและกระแสน้ำในอ่าวไทยและทะเลอันดามัน โดยข้อมูลเรดาร์ชายฝั่ง วันอังคารที่ 19 กรกฎาคม พ.ศ. 2565
จากเว็บไซต์ <http://coastlradar.gistda.or.th> และแอปพลิเคชัน Gcoast ทั้งระบบ Android และ iOS
หมายเหตุ ขอสงวนสิทธิ์ ข้อความ ภาพ แผนที่ ที่ปรากฏในเอกสารนี้ จัดทำขึ้นโดยยังไม่ผ่านการตรวจสอบพื้นที่จริง ไม่สามารถใช้อ้างอิงเป็นเหตุทางกฎหมายได้



Coastal Radar
(Website)



Gcoast
(iOS)



Gcoast
(Android)