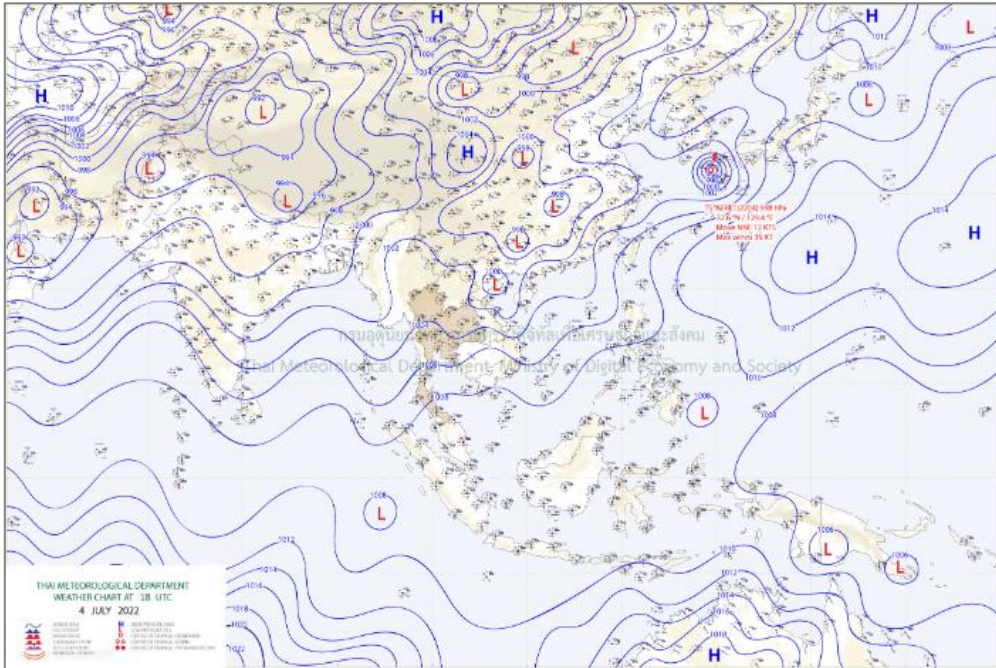


## สภาวะคลื่นและกระแสน้ำในอ่าวไทยและทะเลอันดามัน จากข้อมูลเรดาร์ชายฝั่ง วันอังคารที่ 5 กรกฎาคม พ.ศ. 2565

### ข้อมูลสภาพอากาศจากกรมอุตุนิยมวิทยา



แผนที่อากาศผิวพื้นวันที่ 5 กรกฎาคม 2565 เวลา 01.00 น. มีความกดอากาศต่ำกำลังแรงที่ปกคลุมบริเวณประเทศจีนตอนใต้ และมีพายุโซนร้อน “แอรี” บริเวณมหาสมุทรแปซิฟิก

ที่มา: <http://www.tmd.go.th>

### สภาพอากาศภาคตะวันออก

มีฝนฟ้าคะนองร้อยละ 60 ของพื้นที่ กับมีฝนตกหนักถึงหนักมากบางแห่ง บริเวณจังหวัดระยอง จันทบุรี และตราด อุณหภูมิต่ำสุด 24-28 องศาเซลเซียส อุณหภูมิสูงสุด 27-33 องศาเซลเซียส ลมตะวันตกเฉียงใต้ ความเร็ว 20-35 กม./ชม. ทะเลมีคลื่นสูงประมาณ 2 เมตร บริเวณที่มีฝนฟ้าคะนองคลื่นสูงมากกว่า 2 เมตร

### สภาพอากาศภาคใต้ (ฝั่งตะวันออก)

มีฝนฟ้าคะนองร้อยละ 60 ของพื้นที่ กับมีฝนตกหนักบางแห่ง บริเวณจังหวัดเพชรบุรี ประจวบคีรีขันธ์ ชุมพร และสุราษฎร์ธานี อุณหภูมิต่ำสุด 23-25 องศาเซลเซียส อุณหภูมิสูงสุด 30-34 องศาเซลเซียส ตั้งแต่จังหวัดสุราษฎร์ธานีขึ้นมา: ลมตะวันตกเฉียงใต้ ความเร็ว 20-35 กม./ชม. ทะเลมีคลื่นสูงประมาณ 2 เมตร บริเวณที่มีฝนฟ้าคะนองคลื่นสูงมากกว่า 2 เมตร ตั้งแต่จังหวัดนครศรีธรรมราชลงไป: ลมตะวันตกเฉียงใต้ ความเร็ว 15-35 กม./ชม. ทะเลมีคลื่นสูง 1-2 เมตร บริเวณที่มีฝนฟ้าคะนองคลื่นสูงประมาณ 2 เมตร

### สภาพอากาศภาคใต้ (ฝั่งตะวันตก)

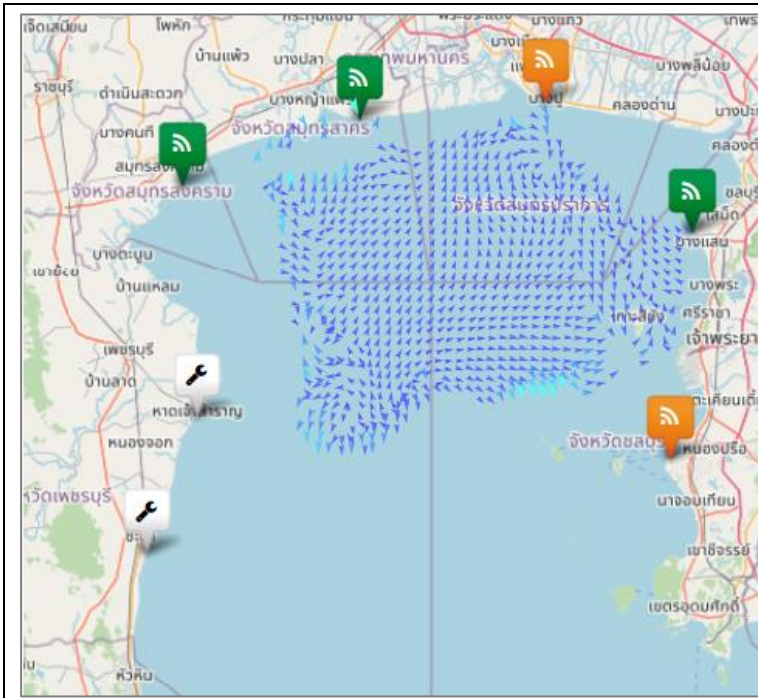
มีฝนฟ้าคะนองร้อยละ 70 ของพื้นที่ กับมีฝนตกหนักถึงหนักมากบางแห่ง บริเวณจังหวัดตรัง พังงา ภูเก็ต และกระบี่ อุณหภูมิต่ำสุด 23-26 องศาเซลเซียส อุณหภูมิสูงสุด 28-32 องศาเซลเซียส ตั้งแต่จังหวัดภูเก็ตขึ้นมา: ลมตะวันตกเฉียงใต้ ความเร็ว 20-40 กม./ชม. ทะเลมีคลื่นสูง 2-3 เมตร บริเวณที่มีฝนฟ้าคะนองคลื่นสูงมากกว่า 3 เมตร ตั้งแต่จังหวัดกระบี่ลงไป: ลมตะวันตกเฉียงใต้ ความเร็ว 15-35 กม./ชม. ทะเลมีคลื่นสูง 1-2 เมตร บริเวณที่มีฝนฟ้าคะนองคลื่นสูงมากกว่า 2 เมตร

ตารางแสดงตัวอย่างความสูงคลื่น และสภาพท้องทะเลจาก CCTV ของสถานีตรวจวัดเรดาร์ชายฝั่ง ในทั้ง 8 พื้นที่

สถานี	ความสูงคลื่น	สภาพท้องทะเล จาก CCTV
หาดเล็ก ต.หาดเล็ก อ.คลองใหญ่ จ.ตราด		<b>หมายเหตุ</b> ระบบ CCTV กำลังอยู่ระหว่างปรับปรุง เพื่อให้สอดคล้องตามมาตรฐาน พ.ร.บ.คุ้มครองส่วนบุคคล(PDPA) ขอภัยในความไม่สะดวก
หาดพูน อ.บ้านฉาง จ.ระยอง		<b>หมายเหตุ</b> ระบบ CCTV กำลังอยู่ระหว่างปรับปรุง เพื่อให้สอดคล้องตามมาตรฐาน พ.ร.บ.คุ้มครองส่วนบุคคล(PDPA) ขอภัยในความไม่สะดวก
บ้านพักรับรอง เลขาธิการสำนัก นายกรัฐมนตรี แหลม แท่น อ.เมืองชลบุรี จ.ชลบุรี		<b>หมายเหตุ</b> ระบบ CCTV กำลังอยู่ระหว่างปรับปรุง เพื่อให้สอดคล้องตามมาตรฐาน พ.ร.บ.คุ้มครองส่วนบุคคล(PDPA) ขอภัยในความไม่สะดวก
สถานีตากอากาศ บางปู อ.บางปู จ.สมุทรปราการ		<b>หมายเหตุ</b> ระบบ CCTV กำลังอยู่ระหว่างปรับปรุง เพื่อให้สอดคล้องตามมาตรฐาน พ.ร.บ.คุ้มครองส่วนบุคคล(PDPA) ขอภัยในความไม่สะดวก

สถานี	ความสูงคลื่น	สภาพท้องทะเล จาก CCTV
สวนสาธารณะเฉลิมพระเกียรติสมเด็จพระนางเจ้าสิริกิติ์ อ.เมืองสมุทรสงคราม จ.สมุทรสงคราม		<p><b>หมายเหตุ</b> ระบบ CCTV กำลังอยู่ระหว่างปรับปรุง เพื่อให้สอดคล้องตามมาตรการ พ.ร.บ.คุ้มครองส่วนบุคคล(PDPA) ขอภัยในความไม่สะดวก</p>
รร.สทิงพระวิทยา อ.สทิงพระ จ.สงขลา		<p><b>หมายเหตุ</b> ระบบ CCTV กำลังอยู่ระหว่างปรับปรุง เพื่อให้สอดคล้องตามมาตรการ พ.ร.บ.คุ้มครองส่วนบุคคล(PDPA) ขอภัยในความไม่สะดวก</p>
ที่ทำการประมงระบายน้ำ ปากกระวะ อ.ระโนด จ.สงขลา		<p><b>หมายเหตุ</b> ระบบ CCTV กำลังอยู่ระหว่างปรับปรุง เพื่อให้สอดคล้องตามมาตรการ พ.ร.บ.คุ้มครองส่วนบุคคล(PDPA) ขอภัยในความไม่สะดวก</p>
สถานีอุตุนิยมวิทยา กระบี่ (เกาะลันตา) ต.เกาะลันตาใหญ่ อ.เกาะลันตา จ.กระบี่		<p><b>หมายเหตุ</b> ระบบ CCTV กำลังอยู่ระหว่างปรับปรุง เพื่อให้สอดคล้องตามมาตรการ พ.ร.บ.คุ้มครองส่วนบุคคล(PDPA) ขอภัยในความไม่สะดวก</p>

## ลักษณะการเคลื่อนที่ของกระแสน้ำผิวหน้าน้ำทะเลเฉลี่ย จากข้อมูลเรดาร์ชายฝั่ง ในวันจันทร์ที่ 4 กรกฎาคม 2565 เวลา 00:00 น. ถึงวันอังคารที่ 5 กรกฎาคม 2565 เวลา 00:00 น.

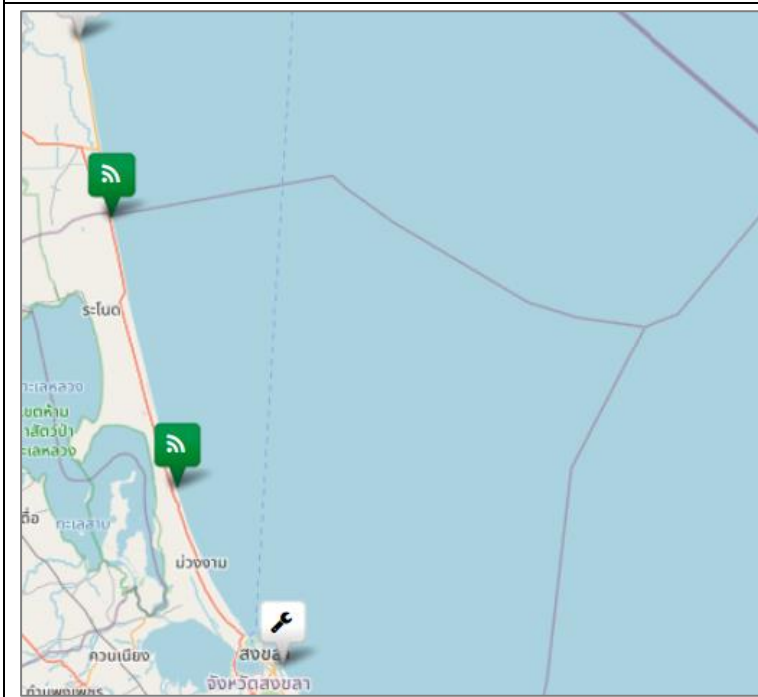


### อ่าวไทยตอนบน

มีความเร็วเปลี่ยนแปลงระหว่าง 0.55-28.27 เซนติเมตรต่อวินาที คิดเป็นค่าเฉลี่ย 5.88 เซนติเมตรต่อวินาที โดยมีลักษณะทิศทางการเคลื่อนที่ของกระแสน้ำโดยรวมเคลื่อนที่ไปในทิศตะวันออกเฉียงใต้ ความสูงคลื่น ณ เวลา 10:00 น. 1 - 2 เมตร

### อ่าวไทยตอนกลาง

หมายเหตุ : ระบบการรับ - ส่งข้อมูลขัดข้อง อยู่ระหว่างการตรวจสอบ



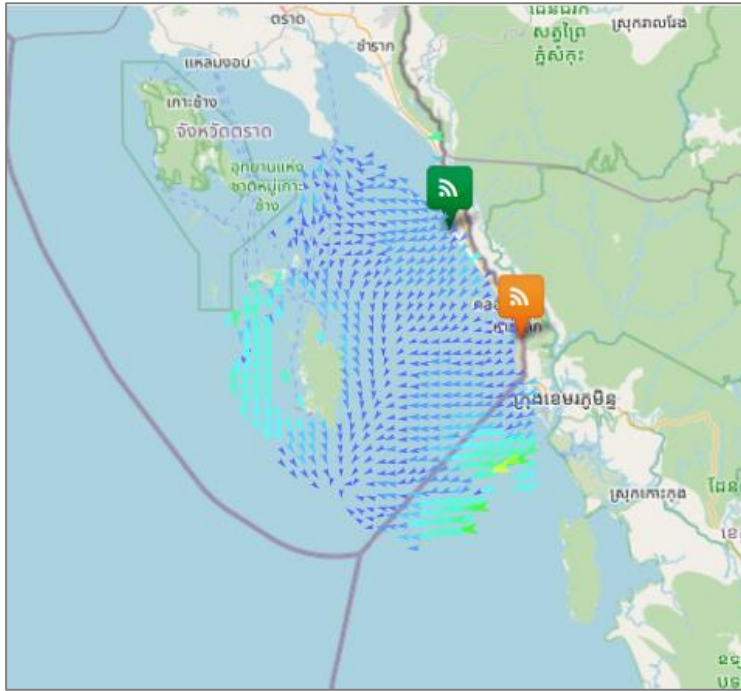
### อ่าวไทยตอนล่าง

หมายเหตุ : ระบบการรับ - ส่งข้อมูลขัดข้อง

อยู่ระหว่างการตรวจสอบ

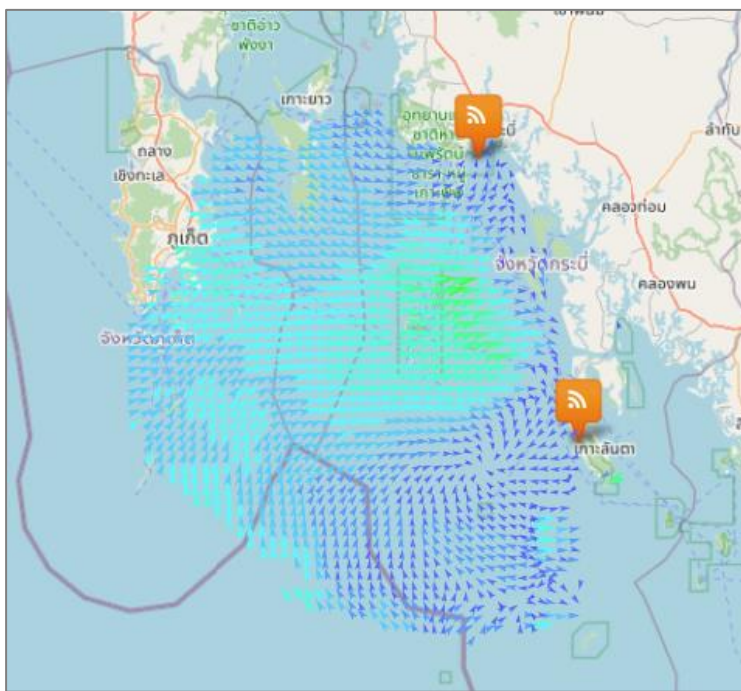
## อ่าวไทยตอนฝั่งตะวันออก(อ่าวระยอง)

หมายเหตุ : ระบบการรับ – ส่งข้อมูลขัดข้อง อยู่ระหว่างการตรวจสอบ



## อ่าวไทยตอนฝั่งตะวันออก(อ่าวตราด)

มีความเร็วเปลี่ยนแปลงระหว่าง 1.15-50.64 เซนติเมตรต่อวินาที คิดเป็นค่าเฉลี่ย 13.07 เซนติเมตรต่อวินาที โดยมีลักษณะทิศทางการเคลื่อนที่ของกระแสน้ำโดยรวมเคลื่อนที่ไปในทิศตะวันตกเฉียงใต้ ความสูงคลื่น ณ เวลา 10:00 น. 1 - 2 เมตร



## ทะเลอันดามัน(กระบี่)

มีความเร็วเปลี่ยนแปลงระหว่าง 0.20-41.15 เซนติเมตรต่อวินาที คิดเป็นค่าเฉลี่ย 17.04 เซนติเมตรต่อวินาที โดยมีลักษณะทิศทางการเคลื่อนที่ของกระแสน้ำโดยรวมเคลื่อนที่ไปในทิศตะวันออกเฉียงใต้ ความสูงคลื่น ณ เวลา 10:00 น. 1 - 2 เมตร

current	wave height
▲ < 10 cm/s	● < 1 m
▲ 10-19 cm/s	● 1-2 m
▲ 20-29 cm/s	● > 2 m
▲ 30-39 cm/s	
▲ 40-49 cm/s	
▲ 50-59 cm/s	
▲ 60-69 cm/s	
▲ 70-79 cm/s	
▲ > 80 cm/s	

**การอ้างอิงข้อมูล**  
สำนักงานพัฒนาเทคโนโลยีอวกาศและภูมิสารสนเทศ (องค์การมหาชน). 2562. สภาวะคลื่นและกระแสน้ำในอ่าวไทยและทะเลอันดามัน โดยข้อมูลเรดาร์ชายฝั่ง วันอังคารที่ 5 กรกฎาคม พ.ศ. 2565  
จากเว็บไซต์ <http://coastlradar.gistda.or.th> และแอปพลิเคชัน Gcoast ทั้งระบบ Android และ iOS  
**หมายเหตุ** ขอสงวนสิทธิ์ ข้อความ ภาพ แผนที่ ที่ปรากฏในเอกสารนี้ จัดทำขึ้นโดยยังไม่ผ่านการตรวจสอบพื้นที่จริง ไม่สามารถใช้อ้างอิงเป็นเหตุทางกฎหมายได้



**Coastal Radar**  
(Website)



**Gcoast**  
(iOS)



**Gcoast**  
(Android)